

RIVELATORE TRABOCCO SERBATOI

Sensori di temperatura non intrusivi collegati al nostro sistema di monitoraggio basato su cloud che fornisce avvisi 24 ore su 24, 7 giorni su 7, in caso di trabocco del serbatoio.



Il trabocco di acqua calda dai serbatoi è un evento comune in molti settori. Il problema può essere difficile da rilevare rapidamente, di solito è sintomo di un guasto verificatosi altrove all'interno del sistema a vapore.

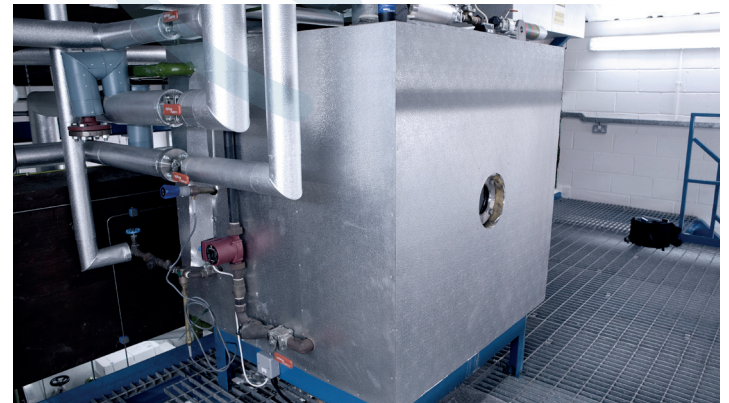
Se non rilevati, migliaia di litri di acqua calda possono essere sprecati in breve tempo. Questa preziosa risorsa può essere conservata all'interno del sistema a vapore, riducendo il consumo di acqua, il consumo di carburante, le emissioni di carbonio e gli scarichi.

Il rivelatore invierà un avviso quando si verifica un trabocco individuando immediatamente il problema e consentendo una pronta diagnosi e riparazione.



L'analisi dei profili di temperatura delle tubazioni collegate al serbatoio fornisce ai nostri specialisti del vapore connessi le informazioni necessarie per determinare lo stato del sistema e il suo corretto funzionamento.

Le temperature al di fuori del normale consentiranno di far attivare automaticamente avvisi non appena si verifica un problema.



i vantaggi

SOSTENIBILITÀ & ENERGIA



Attivazione di un allarme non appena si verifica un incidente, minimizzando perdite di acqua calda

PRODUTTIVITÀ DEL PROCESSO



Massimizzare la disponibilità di vapore al processo trattenendo l'energia termica all'interno del sistema a vapore

MANUTENZIONE & RIPARAZIONE



L'analisi del nostro esperto del vapore connesso può aiutare a diagnosticare la causa del trabocco del serbatoio.

MONITORA LO STATO DEL TUO IMPIANTO IN MANIERA CORRETTA



STRUMENTAZIONE

La fornitura e l'installazione* di apparecchiature di sensoristica idonee e non intrusive (zero spegnimento) e di una rete wireless indipendente, per il periodo della misurazione.



DASHBOARD

Accesso 24 ore su 24, 7 giorni su 7, alla Digital Dashboard di Spirax Sarco, che fornisce approfondimenti sui trend dei dati e visualizzazione delle soglie di allarme, per un periodo di 12 mesi.



REPORT

Due livelli di reportistica

Revisione dello stato operativo e rapporto emesso entro 6-12 settimane dalla connessione. Seguito da un secondo rapporto verso la fine del periodo di 12 mesi.



REVISIONE

Ogni segnalazione è supportata da una discussione, di persona o a distanza, con uno specialista del vapore di Spirax Sarco.

Inoltre, Spirax Sarco fornisce un controllo diagnostico annuale del sistema a vapore e rivede le soglie di allarme, convalidando le funzioni e le impostazioni del sensore e della piattaforma.

SPECIFICA DELLA STRUMENTAZIONE

Sensori

- 2xPT1000 sensori di temperatura.
- Range di misura da -180 a 250°C, ciascuna con un cavo di 2 metri.
- Alimentati da Batteria al litio 3.6V sostituibile e con avviso di basso livello di carica.
- Grado di Protezione IP65.
- Per uso interno o esterno di ambienti industriali.

Gateway

- Gateway con interfaccia LoRaWAN e connessione 4G pronto all'uso.
- Fornito con apposita SIM CARD internazionale, cavo di alimentazione e antenna LoRa* (*disponibile a seconda del modello).
- Grado di Protezione IP20.
- Per uso interno in ambienti asciutti.

SPECIFICHE DASHBOARD

Dashboard

- Accessibile ovunque, in qualsiasi momento, e con qualsiasi device dotato di browser web.
- Storico dati per analisi da remoto dei valori di processo, in tempo quasi reale e archivio storico.
- Ospitato su Microsoft Azure per alta disponibilità, up-time e sicurezza dei dati.
- Analisi basata su Strata



Connettiti, oggi!

Contatta il tuo rappresentante di vendita locale



spiraxsarco.com/it



SB-P539-01-IT-ISS1

First for Steam Solutions

EXPERTISE | SOLUTIONS | SUSTAINABILITY

spirax
sarco