

# YLIVUOTOJEN ETÄVALVONTA

Luotettava pilvipohjainen etävalvontajärjestelmämme varoittaa säiliöiden ylivuototapahtumista 24/7.

Ylivuoto lauhdesäiliöistä, kuumavesisäiliöistä ja syöttövesisäiliöistä ovat yleinen ilmiö monilla teollisuudenaloilla. Ongelmaa voi olla vaikea havaita nopeasti, yleensä se on oire muualla höyry- ja lauhdejärjestelmässä sijaitsevasta viasta.

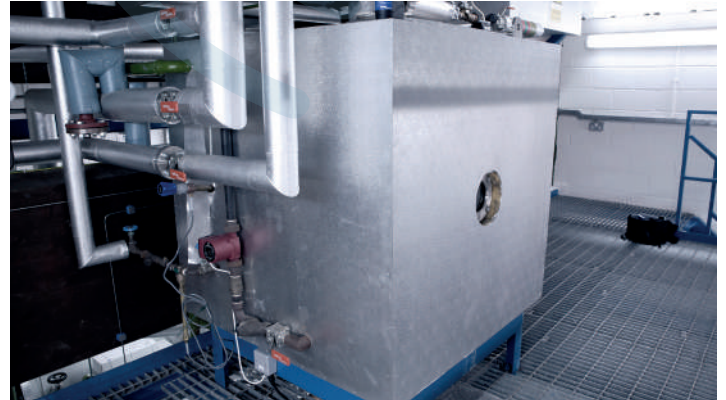
Jos ylivuotoa ei havaita, tuhansia litroja kuumaa puhdasta vettä voi mennä hukkaan lyhyessä ajassa. Käsitelty puhdas vesi on arvokas resurssi ja se tulee ottaa talteen höyryjärjestelmässä, millä vähennetään veden kulutusta, polttoaineen kulutusta, hiilidioksidipäästöjä ja jätevettä.

Ylivuototapahtuman valvonta lähettää hälytyksen heti kun ylivuoto tapahtuu, joka mahdollistaa nopean vianetsinnän ja korjaavat toimenpiteet.



Säiliöstä ja putkistosta mitataan lämpötilaprofiilit, joilla käyttöliittymämme algoritmit suorittavat ylivuotovalvontaa ja Connected Steam Tiimimme seuraa etävalvontajärjestelmän luotettavaa toimintaa.

Normaalin ulkopuolella olevat lämpötilat laukaisevat automaattisesti hälytyksen heti, kun ongelma ilmenee.



EDUT

## KESTÄVÄ KEHITYS JA ENERGIA



Hälyttää heti ylivuodon sattuessa minimoiden kuumen lauhteen ja veden hävikin.

## TUOTANNON TEHOKKUUS



Maksimoi höyryn tuotannon tehokkuuden ottamalla talteen arvokkaan veden ja sen sisältämän lämpöenergian höyryjärjestelmässä.

## HUOLTO JA KORJAUS



Connected Steam-asiantuntijamme analysoivat ja auttavat diagnosoimaan ylivuotavan säiliön ylivuodon aiheuttajan ja antavat ratkaisuehdotuksen ongelmaan.

# SEURAA HÖYRYJÄRJESTELMÄSI TEHOKKUUTTA JA TURVALLISUUTTA HELPOSTI



## LAITTEET

Toimitamme ja asennamme etävalvontalaitteiston varoventtiilille ilman että höyryä tarvitsee sulkea asennuksen aikana. Laitteisto sisältää itsenäisen oman langattoman tiedonsiirron suoraan pilvipalvelimeen.



## KÄYTTÖLIITTYMÄ

24/7 pääsy Spirax Sarcon Digital käyttöliittymään, joka tarjoaa näkemyksiä trendeistä ja hälytyskynnysten visualisoinnista 12 kuukauden ajalta.



## RAPORTOINTI

Kaksitasoinen raportointi  
Toimintatilan katsaus ja raportti julkaistaan 6 viikon kuluessa liittämistä (hälytykset välittömästi). Sen jälkeen toinen raportti 12 kuukauden jakson lopussa.



## LÄPIKÄYNTI

Jokaista julkaistua raporttia tukee keskustelu joko henkilökohtaisesti tai etänä Spirax Sarcon höyryasiantuntijan kanssa.

Lisäksi Spirax Sarco suorittaa vuotuisen höyryjärjestelmän diagnostisen tarkistuksen ja hälytyskynnysten tarkistamisen, millä varmistetaan sekä antureiden että digitaalisen käyttöliittymän oikeat toiminnot ja asetukset.

## LAITTEEN TEKNISET TIEDOT

### Mittalaitteet

- 2kpl PT1000 lämpötila-antureita.
- Mittausalue  $-180...+250$  °C kahden metrin kaapelilla.
- Virtalähde vaihdettava 3,6 V litiumakku matalan jännitteen hälytyksellä.
- IP65 suojausluokka.
- Soveltuu sisä- tai ulkokäyttöön teollisuusympäristöissä.

### Gateway

- Plug and play gateway LoRaWAN-liitännällä ja teollisella 4G-yhteydellä.
- Sisältää verkkovierailu SIM-kortin virtajohdon ja LoRa-antennin\* (\* tietyissä malleissa).
- IP20 suojausluokka.
- Soveltuu sisäkäyttöön kuivissa olosuhteissa.

## KÄYTTÖLIITTYMÄN KUVAUS

### Käyttöliittymä

- Käytettävissä missä tahansa, milloin tahansa, millä tahansa laitteella verkkoselaimen avulla.
- Historiatiedot prosessiarvoista ja trendeistä sekä lähes reaaliaikaiset tiedot prosessin tilasta.
- Pilvipalvelin on Microsoft Azure hyvällä käytettävyydellä ja tietoturvalta.
- Strata-käyttöliittymä Analytics  algoritmein.

## Ota yhteyttä jo tänään!

Ota yhteyttä paikalliseen myyntiedustajaasi

[spiraxsarco.com](https://spiraxsarco.com)



SCAN ME

SB-P359-01-EN-ISS1

First for Steam Solutions

EXPERTISE | SOLUTIONS | SUSTAINABILITY

**spirax**  
**sarco**