

Ny Spira-trol™ Steam-Tight

Til forbedret effektivitet og produktivitet i dine processer

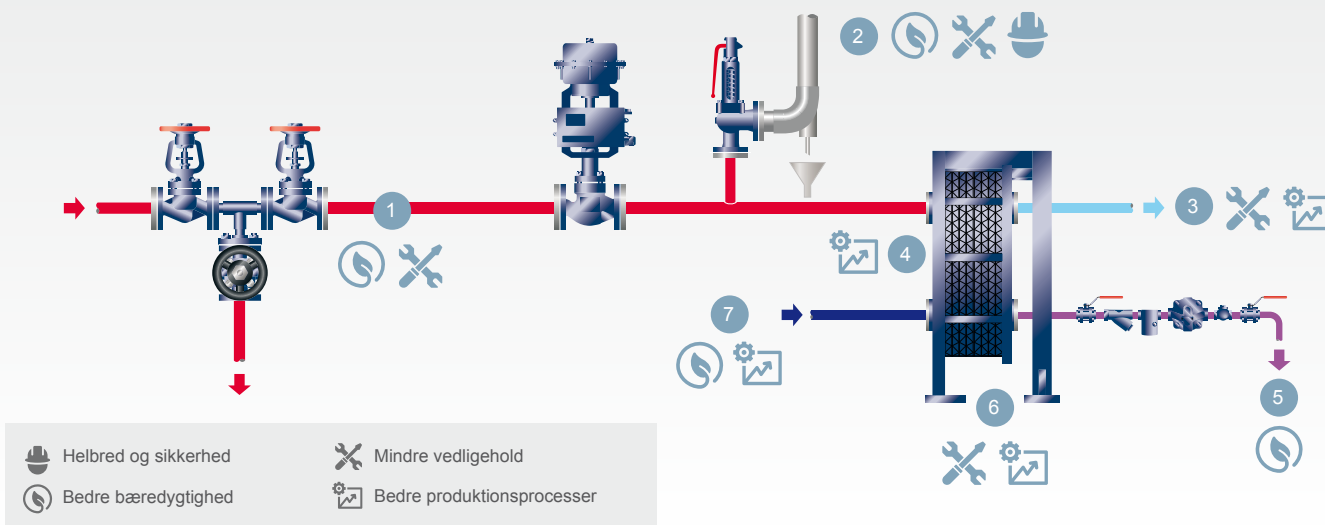
Den nye Spira-trol™ Steam-Tight reguleringsventil kombinerer sikker kontrol af dampprocesser og isolering* med dobbelt levetid, hvilket giver en højere produktivitet, mindre nedetid og forbedret produktkvalitet.

Damlækager har en stor indflydelse på dine processer og produktivitet. Spira-trol™ Steam-Tight eliminerer kilden til problemerne og sikrer tætte reguleringsventiler på dit anlæg.

Den nye Spira-trol™ Steam-Tight har et dobbelt sæde, hvilket øger levetiden på dit dampanlæg og forenkler vedligeholdelsen af hele dit driftsanlæg, da du kan udføre vedligehold med så lille en indvirkning på produktionen som muligt og dermed reduceres de samlede omkostninger.



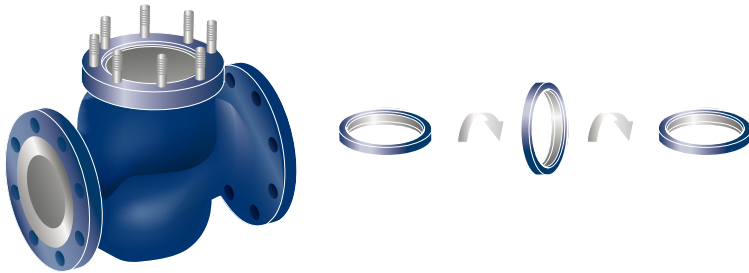
Hvordan hjælper Spira-trol™ Steam-Tight med at løse dine effektivitets- og kvalitetsudfordringer?



1. Fjerner behovet for automatiske isoleringsventiler (On/off): Spira-trol™ Steam-Tight er sikker og pålidelig.
2. Eliminer trykkudligning: Spira-trol™ Steam-Tight lækker ikke damp, hvilket reducerer hyppigheden af sikkerhedsventil-løft.
3. Beskytter din produktkvalitet: Spira-trol™ Steam-Tight eliminerer damplækage, der forårsager ukontrolleret opvarmning af dine processer med ødelæggelse og påbrænding af produktet til følge.
4. Øger varmevekslerens ydeevne: Spira-trol™ Steam-Tight er fleksibel efter dine behov. Hurtige skift af interne dele betyder, at Spira-trol™ Steam-Tight kan tilpasses ændrede procestilstande uden at fjerne den fra linjen.
5. Forbedrer bæredygtighed og reducer energiforbruget: Spira-trol™ Steam-Tight kan reducere CIP-frekvensen og "skjulte" HEX-tab.
6. Beskytter dit varmeoverføringsudstyr: Spira-trol™ Steam-Tight reducerer tilsmudsning af vekslerplade overflade, hvilket sikrer, at din proces kører længere og mere effektivt.
7. Forbedrer køleeffektivitet: Spira-trol™ Steam-Tight lækker ikke og ødelægger dermed ikke din kølecyklus, hvilket reducerer cyklostider og behov for service.

Ny Spira-trol™ Steam-Tight

Sikker dampkontrol og -isolering i én ventil med dobbelt levetid



Spira-trol™ Steam-Tight er udstyret med et vendbart sæde, som betyder:

- Dobbelt levetid sammenlignet med konventionelle ventiler**
- Vedligeholdelse med minimal driftsforstyrrelse
- Intet krav til specialværktøj
- Intet behov for at fjerne ventilen fra ledningen

Spira-trol™ Steam-Tight er velegnet til brug i en bred vifte af applikationer til damptemperaturkontrol, herunder:

- Pasteurisering
- Varmevekslere
- Sterilisering
- Kappe-beholdere
- Fordampere
- Kogegryder
- HVAC

Spira-trol™ Steam-Tight leveres med følgende funktioner som standard:

- Størrelser DN15-100
- Materialer SG-jern, kulstofstål, rustfrit stål (specielle materialer efter anmodning)
- Forbindelser PN16-40, ASME 150-300, BSTR, NPT
- Bredt KV- og cv-område
- Vendbart sæde:
 - Vedligeholdelse med minimal driftsforstyrrelse
- Velegnet til damptryk til 19 bar g / 275 psi g
- Velegnet til damptemperaturer op til 220 degrees Celcius / 428 degrees Fahrenheit



For nærmere information om Spira-trol™ Steam-Tight og for at høre mere om, hvordan den kan gavne dine processer, kontakt Spirax Sarco.

Dampisolering med dobbelt afspærring og udluftning anbefales til al vedligeholdelse og skal installeres på indløbet til alle procesområder. Automatiske ventiler, der anvendes i processen, må ikke bruges til at beskytte personale under vedligeholdelse. Dette inkluderer alle varianter med lineær og kvart drejning.

** forudsætter de korrekte betingelser for damp