

# Serviço de monitoramento remoto de purgadores de vapor

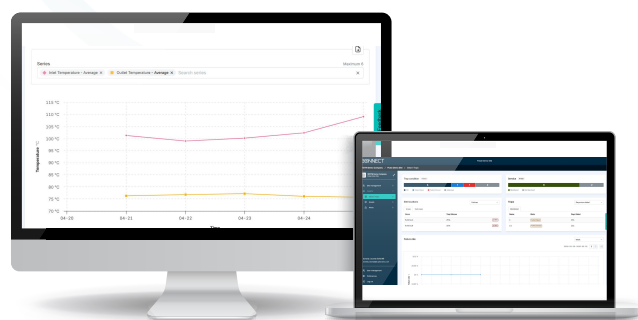
## Redefina a eficiência e a confiabilidade do seu processo

Um sistema de vapor bem gerenciado é a maneira mais eficiente de alimentar seu processo. Se você notou uma redução na eficiência do seu sistema de vapor recentemente, pode valer a pena examinar mais de perto seus purgadores de vapor. Um bom gerenciamento dos purgadores de vapor é fundamental para manter todo o seu sistema de vapor em bom estado.

### O que é o monitoramento remoto de purgadores de vapor?



- Alertas e notificações automáticas para purgadores com falha
- Acesso a informações baseadas em dados em qualquer lugar, a partir de qualquer dispositivo
- Monitoramento remoto com sensores
- Defina a criticidade do purgador para ajudar no planejamento da manutenção



## PRINCIPAIS BENEFÍCIOS DOS SERVIÇOS DE MONITORAMENTO REMOTO DE PURGADORES DE VAPOR



### EFICIÊNCIA ENERGÉTICA

Dados quase em tempo real e alertas automáticos de falhas podem ajudá-lo a resolver problemas rapidamente para reduzir as emissões de CO<sub>2</sub>, diminuir as perdas de energia e água e minimizar os custos.



### PREVISÃO DE MANUTENÇÃO

O monitoramento remoto permite detectar falhas em purgadores de vapor mais rapidamente, reduzindo custos e riscos de indisponibilidade. Além disso, suas informações ajudam a identificar e resolver causas de problemas recorrentes, evitando reparos frequentes e caros



### CONFIABILIDADE DO SISTEMA

Você será notificado sobre quaisquer anomalias antes que elas se transformem em problemas graves, como o golpe de aríete, que pode levar a falhas no sistema de vapor e tempo de inatividade prolongado.



### INSTALAÇÃO MAIS SEGURA

Um sistema de vapor bem conservado protege as pessoas no local, os ativos de alto valor e o seu produto acabado.



### DECISÕES BASEADAS EM DADOS

As informações de desempenho baseadas em dados dos especialistas em vapor da Spirax Sarco permitem uma melhor tomada de decisões, uma manutenção mais eficaz e apoiam a otimização do sistema.

# O QUE ESTÁ INCLUSO?



## EQUIPAMENTO

Fornecimento e instalação de sensores não intrusivos e uma rede sem fios autónoma.



## DASHBOARD

Acesso 24 horas por dia, 7 dias por semana, ao seu portal online dedicado, fornecendo informações sobre tendências de dados e alarmes de status.



## CONSULTAS

Recomendações de especialistas e insights práticos para otimizar o desempenho e as estratégias de manutenção por meio de benchmarking programado e consultas de insights.

## ESPECIFICAÇÃO DO SISTEMA DE MONITORAMENTO

### Sensor

- O sistema Pulse coleta e analisa dados acústicos e de temperatura para determinar o status do purgador de vapor.
- Design com abraçadeira para fácil adaptação.
- Para uso interno e externo.

### Portal Online

- Acesse com segurança dashboards e insights personalizados de qualquer lugar, a qualquer hora, em qualquer dispositivo com navegador web.
- Histórico de dados para visualização remota de tendências das variáveis de processo, quase em tempo real.

### Gateway

- Gateway plug and play com interface LoRaWAN e conectividade 4G.
- Cartão SIM roaming, cabo de alimentação e antena LoRa\*



## Entre em contato!

Entre em contato com a equipe local da Spirax Sarco.

[spiraxsarco.com](https://www.spiraxsarco.com)

ESCANEE  
AQUI



\*Os serviços podem não estar disponíveis em todos os mercados.

**SB-F01-38-EN-ISS1**

First for Steam Solutions

EXPERTISE | SOLUTIONS | SUSTAINABILITY

**spirax**  
**sarco**