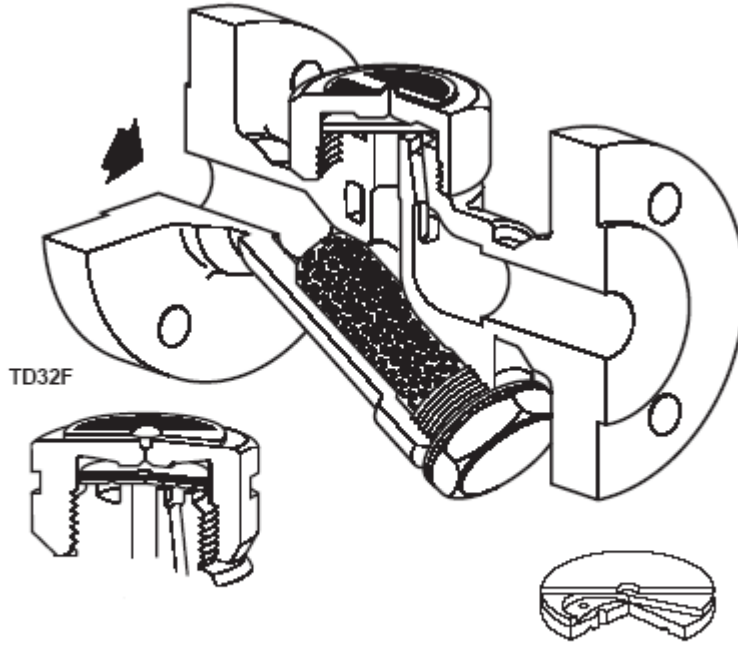


TD32F

Flanşlı Termodinamik Kondenstop Montaj ve Bakım Talimatı

Tanım

TD32F termodinamik kondensstoplar bakım yapılabilen tipte olup, 32 bar g basınca kadar kullanıma uygundur. Komple paslanmaz çelik gövdelidir, kendinden pislik tutuculudur ve bağlantı şekli flanşlıdır.



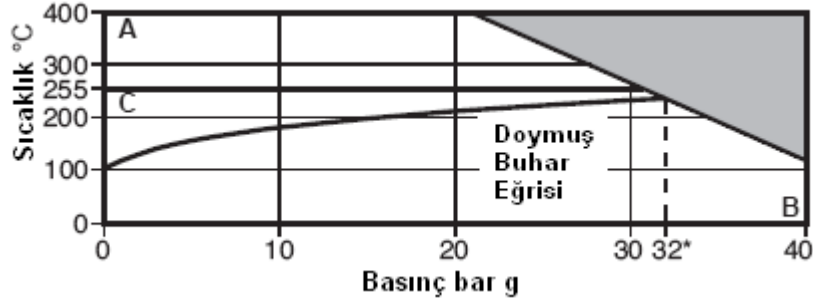
Kondenstop kapagındaki yiv TD32FLC ve TD32FALC modelleri için hava atma özelliğine sahip diskin mevcut olduğunu gösterir.

Hava atma özelliğine sahip disk.

İşletme Koşulları(ISO 6552)

PMO-Maksimum çalışma basıncı	32 barg
TMO-Maksimum çalışma sıcaklığı TD32F ve TD32FLC	400°C
TD32FA ve TD32FALC	255°C
PMOB- Her koşul altında karşı basınç, giriş basıncının %80'ini geçmemelidir.	
Gövde anma basıncı	PN40
PMA-Maksimum basınç	40 bar
TMA-Maksimum sıcaklık	400°C
Soğuk hidrolik test basıncı	60 bar g

Çalışma Aralığı



Ürün bu aralıkta kullanılmalıdır.

*PMO Doymuş buhar için maksimum çalışma basıncı 32 barg' dir

PMOB Maksimum karşı basınç giriş basıncının %80'i kadar olmalıdır.

Note: Sağlıklı çalışma için minimum çalışma basıncı 0.25 barg'dir.

A - B TD32F ve TD32FLC

C - B TD32FA ve TD32FALC

Emniyet Bilgisi

Basınç

Kondenstopa herhangi bir bakım işlemi yapmadan önce hattaki akışı kontrol edin. Bakıma başlamadan önce kondensstopun giriş ve çıkış taraflarının basınçtan tamamen izole edilmiş ve atmosferik basınçta olduğuna emin olun. Manometre göstergesinde “sıfır” basınç görerseniz bile sistemde basınç olmadığına emin olun.

Sıcaklık

Yangın riskine karşı hattın izole edilmesinden sonra sıcaklığın normal çalışma şartlarına gelmesi için bir süre bekleyin. Koruma için uygun kıyafetler ve koruma gözlüğü kullanın.

Montaj

Kondenstop tercihen yatay hatta, uygun şekilde monte edilmelidir. Bakım ve kondensstop değiştirme işlemlerinin emniyetli olmasını sağlamak için uygun izolasyon vanaları konulmalıdır. Kondensstopun çalışma durumunu test etmek için uygun bir metod uygulanmasına dikkat edilmelidir. Bu kontrol, basınca bağlı olarak gözetleme camı (max.4 bar'a kadar kullanılabilir) veya **Spiratec** sistemi ile gerçekleştirilebilir. **Spiratec**, en sağlıklı kontrol sistemidir. Gözetleme camı kondensstop çıkışının minimum 1 m sonrasına monte edilmelidir. Kondensstop, basınçlı bir ortama boşaltma yapıyorsa, geri akışı önlemek amacıyla kondensstop çıkışına çek vana konulmalıdır. Sistemdeki ani etkileri önlemek için, normal çalışma şartları sağlanana kadar, izolasyon vanalarını yavaş yavaş açın. Kaçakları ve kondensstopun sağlıklı çalışmasını kontrol edin.

Her zaman doğru ekipmanlar, emniyet prosedürleri ve koruyucu ekipmanın kullanıldığına emin olun.

Bakım

Güvenlik kurallarına uyulmak kaydıyla, kondensstop hattın sökülmeden bakım işlemi tamamlanabilir.

Eğer var ise izolasyon kapağını çıkarın, uygun bir anahtar ile kapağı sökün. Kapağın şeklini bozacak şekilde boru anahtarı ve benzeri aletler ile açmayı denemeyin. Eğer gövde üzerindeki oturma yüzeyleri bir miktar aşınmış ise düz bir yüzeyde parlatma işlemi uygulanarak düzeltilebilir. Aşınma çok fazla ise basit bir parlatma ile sorun çözülemez. Bu durumda oturma yüzeyleri öncelikle düzleştirilmeli ardından parlatılmalıdır.

Not : Kondensstop diski her zaman yenisi ile değiştirilmelidir. Yüzeyden alınan metalin kalınlığı 0,25 mm'yi geçmemelidir. Kondensstop monte edilirken, disk normal olarak, yivli kısma monte edilmiş ve gövde oturma yüzeyleri ile temasta olmalıdır. Tavsiye edilen tork değerlerine göre kapağı sıkın. Herhangi bir conta gerektirmez ancak dişlere uygun tipte, yapışmayan yüksek sıcaklık gres yağı uygulanmalıdır. Bakım tamamlandığında izolasyon vanalarını yavaşça açın ve sızıntı olup, olmadığını kontrol edin.

Filtre değişimi

Pislik tutucu kısmının kapağının vidasını uygun bir anahtar ile sökün, filtreyi çıkarın ve temizleyin. Eğer bozulmuş ise yenisiyle değiştirin.

Monte ederken, filtreyi kapağa yerleştirin ve sonra da kapağı vidalayın. İlk bir kaç dişe bir miktar "molibden disülfid" yağı uygulayın. Conta ve conta yüzeylerinin temiz olmasına dikkat edin. Tavsiye edilen torkta sıkın.

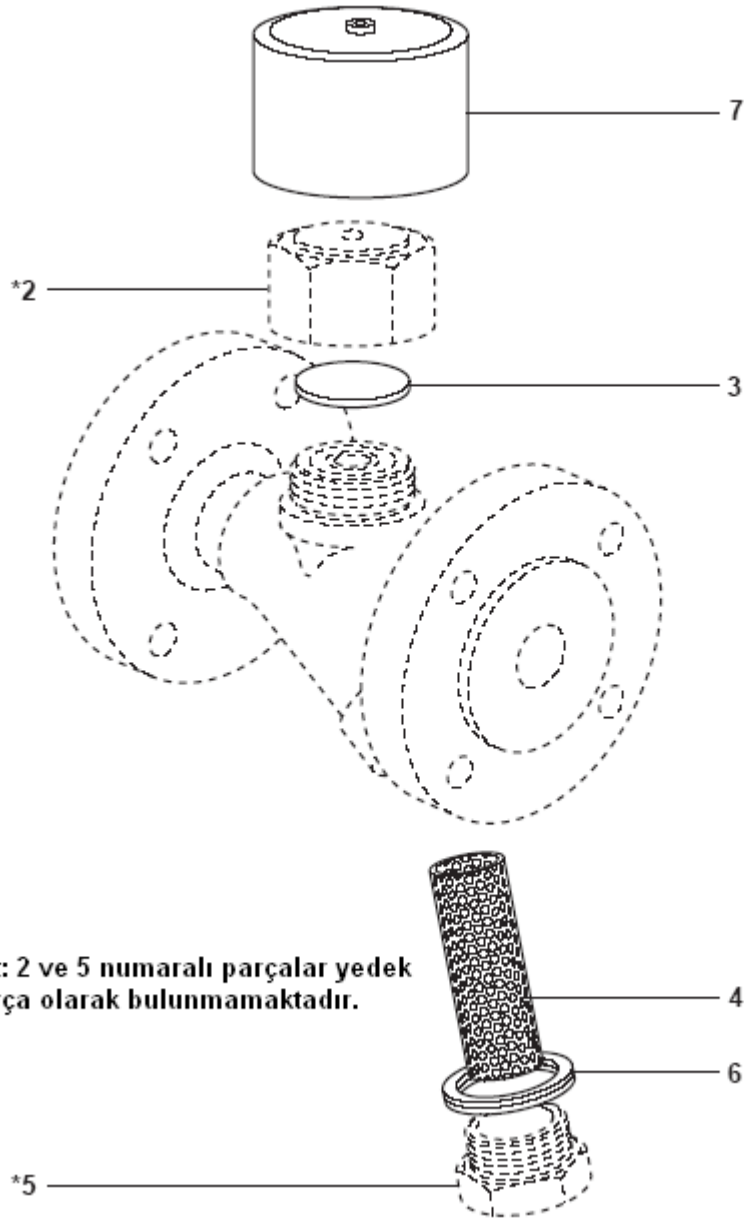
Bakım işlemi tamamlandıktan sonra, izolasyon vanalarını yavaşça açın ve kaçakların olup olmadığını kontrol edin.

Mevcut Yedek Parçalar



Disk TD32F veya TD32FLC (1 paket-3 adet)	3
Disk, filtre ve conta	3, 4, 6
Filtre ve conta	4, 6
Filtre kapak contası (1 paket-3 adet)	6
<hr/>	
İzolasyon kapağı (sadece DN15 ve DN20 için)	7

Yukarıda belirtilen yedek parça tanımları ile birlikte kondensstop tipi ve çapını da belirterek sipariş verin.

Ör. 1/2" Spirax-Sarco, TD32F termodinamik kondensstop için filtre ve conta takımı



Tavsiye edilen tork değerleri

Parça No	Parça	 veya  mm	N m	(lbf ft)
2	Kapak	DN15LC	36 A/F	135 - 150 (100 - 110)
		DN15	36 A/F	180 - 200 (132 - 147)
		DN20	41 A/F	180 - 200 (132 - 147)
		DN25	55 A/F	250 - 275 (184 - 202)
5	Filtre Kapağı	32 A/F M28	170 - 190 (125 - 140)	