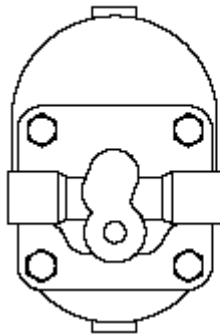
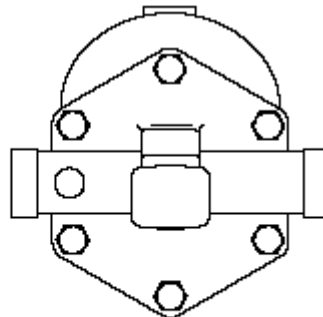


FT14 ve FT14HC
1"HC, 1 1/4", 1 1/2" ve 2" Şamandıralı Kondenstop
Montaj ve Bakım Talimatı**FT14HC 1"**
FT14 1 1/4"**FT14**
1 1/2" and 2"

1. Genel Emniyet Bilgileri
2. Genel Ürün Bilgileri
3. Montaj
4. Devreye Alma
5. Çalışma
6. Bakım
7. Yedek Parça

1. Genel Emniyet Bilgileri

Bu ürünün güvenli bir şekilde çalışması ancak işletmede talimatlara bağlı olarak doğru montaj, devreye alma ve bakım ehil kişiler tarafından gerçekleştirilmesi durumunda garanti edilir. Bunun yanında tesisteki boru hatları ve konstrüksiyon için genel montaj ve emniyet talimatlarına uyulmalı, takım ve teçhizatlar doğru ve emniyet tedbirleri alınmış olarak kullanılmalıdır.

Izolasyon Vanaları

Izolasyon vanalarının kapatılmasının sistemi veya çalışan diğer personeli tehlikeye atmadığından emin olun. Bu tehlikeler bir havalandırmanın kapatılmış olması, bir emniyet ekipmanının izole edilmesi veya uyarıcı bir alarmin kesilmesi olabilir. İzolasyon vanaları sistemde şok yaratmayacak şekilde kademeli olarak kapatılmalıdır.

Basınç

Kondenstopa herhangi bir bakım işlemi yapmadan önce hattaki akışı kontrol edin. Bakıma başlamadan önce kondensstopun giriş ve çıkış taraflarının basınçtan tamamen izole edilmiş ve atmosferik basınçta olduğuna emin olun. Manometre göstergesinde " sıfır " değeri okunsa dahi sistemin basınçlı olma riskini göz önünde bulundurun.

Sıcaklık

Yangın tehlikesine karşı hattın izole edilmesinden sonra sıcaklığın normal çalışma şartlarına gelmesi için bir süre bekleyin. Zarar görmemek için gerekli koruyucu kıyafetler ve gözlükleri kullanın.

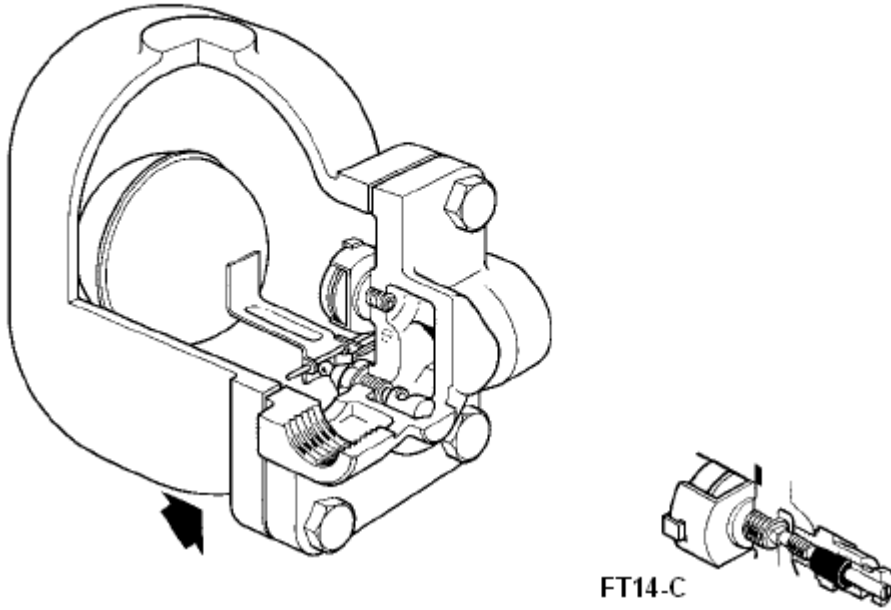
2.1 Genel Tanım

FT14 sfero döküm gövdeli, paslanmaz çelik iç takımları ve otomatik hava tahliye elemanı ile entegre şamandıralı kondensaptır. 1" HC (yüksek kapasiteli), 1 ¼", 1 ½" ve 2" olmak üzere dişli bağlantılı olarak sadece yatay hatlarda kullanılabilen dört çap seçeneği mevcuttur. Ayrıca opsiyonel olarak buhar kilitlemesine karşı dizayn edilmiş manuel iğne vanalı FT14-C modeli de mevcuttur.

2.2 Bağlantı Şekilleri ve Ölçüleri

1", 1 ¼", 1 ½" ve 2" çaplarda BSP veya NPT dişli bağlantılıdır.

FT 14HC 1" ve FT14 1 ¼ için içyapı



FT14 1 ½" ve 2" için iç yapı

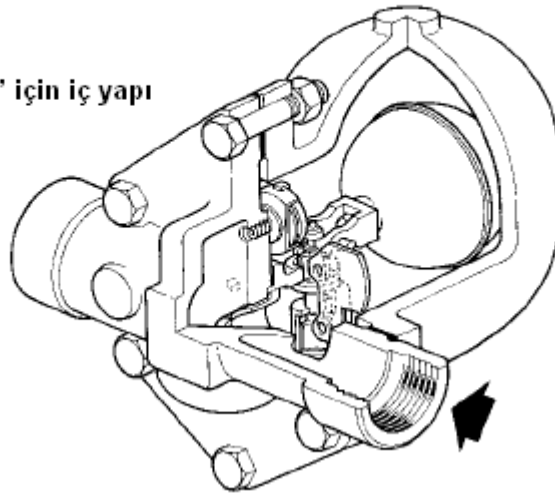


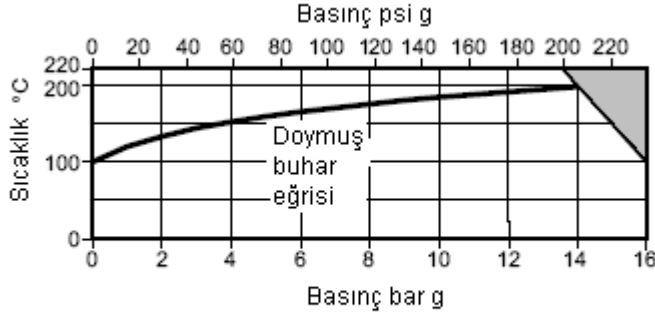
Fig. 1

2.3 İşletme Koşulları(ISO 6552)

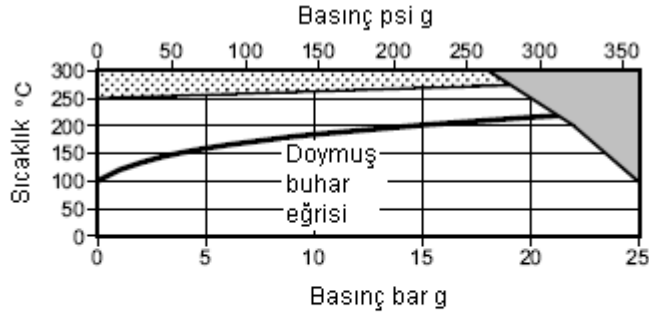
Gövde anma basıncı	PN25 – 1", 1 ¼"	PN16-1 ½"
PMA-Maksimum basınç	25 barg	16barg
TMA-Maksimum sıcaklık	300C°	220C°
PMO-Maksimum çalışma basıncı	21barg	14barg
TMO-Maksimum sıcaklık basıncı	242C°	220C°
Soğuk hidrolik test basıncı	38barg	24barg

2.4 Çalışma Aralığı

1" FT14 HC (yüksek kapasiteli) ve 1 ¼" FT14



1 ½" ve 2" FT14



- Ürün bu aralıkta kullanılmamalıdır
- Ürünün bu aralıkta kullanılması iç parçalarının arızalanması açısından tavsiye edilmez.

ΔPMX- Maksimum fark basıncı

Çap	ΔPMX- Maksimum fark basıncı		
	4.5 bar	10bar	14bar
1"	FT14HC-4.5	FT14HC-10	FT14HC-14
1 ¼", 1 ½" ve 2"	FT14-4.5	FT14-10	FT14-14

Not:

1 ½" ve 2" şamandıralı kondensstoplar için maksimum çalışma basıncı maksimum fark basıncı değeriyle sınırlıdır.

3. Montaj

Not: Montaja başlamadan önce 1. Kısımda yer alan “Genel Güvenlik Önlemleri” ni okuyun.

Montaj ve bakım talimatları, kondensstop etiket bilgileri ve teknik bilgileri dikkate alarak kondensstopun işletme şartlarına uygun olup olmadığını kontrol ediniz.

- 3.1 Malzemeleri, basıncı, sıcaklığı, ve maksimum değerlerini kontrol edin.
- 3.2 Montajın doğru yapıldığından ve akışın yönünün doğru olduğundan emin olun.
- 3.3 Bağlantı noktalarını dış etkilerden koruyan kapakları çıkarın.
- 3.4 Montaj, kondensstop şamandırası yatay düzlemde olacak şekilde yapılmalıdır çünkü kondensstop şamandıranın yukarı aşağı hareketiyle çalışmaktadır. Kondensstop etiketi üzerindeki okun aşağı yönü gösterdiği bir kez daha kontrol edilmelidir.
1” FT14HC ve 1 ¼” FT14 tip kodlu kondensstoplarda akış soldan sağa doğru diğer tüm tip ve çaplarda sağdan sola doğrudur.
- 3.5 Kondensstopun montajı yapılırken gelecekte yapılacak bir bakım sırasında ön kapağın çıkarılacağı göz önünde bulundurularak kondensstopun önünde **1”FT14 HC ve 1 ¼” FT14** tip kondensstoplar için 160mm, **1 ½“ FT14 ve 2” FT14** tip kondensstoplar için 200mm boşluk bırakılmalıdır.

Not: Eğer kondensstop atmosfere açık bir noktaya boşaltma yapacaksa bu noktanın güvenli bir yer olmasına dikkat edin zira kondens sıcaklığı 100 C°'ye kadar çıkabilir.

4. İşletmeye Alma

Montaj veya bakım işlemi tamamlandıktan sonra sistemin tam ve doğru olarak çalıştığından emin olun. Bunun için gerekli testleri yapın, alarmları ve emniyet ekipmanlarını birkez daha gözden geçirin.

5. Çalışma

Şamandıralı kondensstop mekanik prensiple çalışan bir kondensstopdur. Şamandıralı kondensstop kondensi oluştuğu anda tahliye eden ve sürekli çalışan bir ekipmandır. Kondensstopun içerisinde kondensin tahliye edildiği orifis dışında termostatik hava atıcıya ait bir tane daha orifis bulunur.

İlk çalışma esnasında termostatik hava atıcı açılarak sistemde kalmış olması muhtemel havanın tahliye edilmesini sağlar. Bu sayede buhar tesisatlarında sıkça rastlanan hava kilitlemesi problemi önlenmiş olur.

Havadan sonra sıcak kondensin kondensstopun içine girmesi ile birlikte termostatik hava atıcı içerisindeki özel sıvı genişleyerek hava atıcıyı kapatır.

Kondensstopun iç haznesine dolan kondens şamandırayı yukarıya doğru kaldırır dolayısıyla şamandırayı gövdeye bağlayan kolda yukarı hareket eder ve buna bağlı olan ana vana da açılır ve kondens tahliye olur.

Kondensin bitmesinin ardından gelen buharla birlikte şamandıra tekrar aşağıya doğru hareket eder ve ana vana kapanır bu sayede buharın sistemden kaçması önlenir.

Şamandıralı kondensstoplar özellikle sistemin ısınması sırasında meydana gelen ani yüksek değişimlerini hızlı bir şekilde karşılayabildikleri gibi özel dizaynları sayesinde de tam sızdırmazlık sağlarlar. Ayrıca bu tip şamandıralı kondensstoplar hatlarda meydana gelen titreşimlerden etkilenmezler.

Not: Montaja başlamadan önce 1. Kısımda yer alan “Genel Güvenlik Önlemleri” ni okuyun.

UYARI

Kapak contası ince paslanmaz çelik bir halka ile desteklenmiştir.Gerekli koruyucu önlemler alınmadan çıkarıldığı takdirde yaralanmalara sebebiyet verebilir.

6.1 Genel Bilgi

Güvenlik kurallarına uyulmak kaydıyla, kondensstop hattan sökülmeden de bakım işlemi tamamlanabilir. Bakım işleminden sonra kondensstop yeniden toplanırken kılavuz pimin kapaktaki yuvasına oturduğundan emin olun.

6.2 Ana Vana Takımının Montajı

1” FT14HC ve 1 ¼” FT14 için



- 4 adet civatayı sökerek kapağı gövdeden ayırın.
- Mafsallı bağlantı parçasını ve onun bağlı olduğu destek plakasını(14 ve 15) civatalarını sökerek çıkarın ardından ana vana takımının sitini ve contasını (5 ve 6) açık ağızlı anahtar ile sökün.
- Yeni ana vana siti ile contanın yüzeylerinin temiz ve kuru olduğundan emin olun.
- Siti contayı altına koyarak yerine sıkın.(5 ve 6 – sıvı conta kullanmayınız)
- Destek parçasını ve mafsallı bağlantı parçasını yerine tutturun ama tam sıkmayın.
- Şamadırayı pimi kullanarak yerine takın ve subabı sitin tam üzerine gelecek şekilde merkezleyin.
- Şimdi mafsallı bağlantı parçasının civatalarını (7) Tablo1’de tavsiye edilen tork değerlerine göre sıkın.
- Kapağı yerine yerleştirdikten sonra kapak civatalarını (2) Tablo1’de tavsiye edilen tork değerlerine göre sıkın.

1 ½ ” FT14 ve 2” FT14 için

- 6 adet civatayı (2) sökerek kapağı gövdeden ayırın.
- Ana vana takımını civataları sökerek (5,6 ve 7) çıkarın ve yenisini bağlayın.
- Yeni ana vana takımının civatlarını (7) Tablo1’de tavsiye edilen tork değerlerine göre sıkın.
- Kapağı yerine yerleştirirken kılavuz pimin yuvasına oturduğuna emin olun.
- Kapak civatalarını (2) Tablo1’de tavsiye edilen tork değerlerine göre sıkın.

6.2 Hava Atıcı Montajı

- Hava atıcı kapsülü tutan klipsi çıkararak kapsülü ve altındaki yükseltici pulu çıkarın.
- Siti açık ağızlı anahtarla sökün.
- Yeni siti ve ona bağlı hava atıcı çerçevesini Tablo 1’de tavsiye edilen tork değerlerine göre sıkın.
- Yükseltici pulu, basınç dengeli kapsülü yerleştirdikten sonra klipsi takmak suretiyle sabitleyin.

Parça No:	Çap		veya mm		N m	(lbf ft)
2	1"	17 A/F		M10 x 30	29 - 33	(21.3 - 24.3)
	1¼"	14 A/F*		M10 x 30	29 - 33	(21.3 - 24.3)
	1½"	19 A/F		M12 x 60	60 - 66	(44.1 - 48.5)
	2"	24 A/F		M16 x 70	80 - 88	(58.8 - 64.7)
5	1", 1¼"	17 A/F		-	40 - 45	(29.4 - 33.1)
7	1", 1¼"	-		M5 x 20	10 - 12	(7.3 - 8.8)
	1½"	10 A/F		M6 x 20	10 - 12	(7.3 - 8.8)
	2"	13 A/F		M8 x 20	20 - 24	(14.7 - 17.6)
17	-	17 A/F		-	50 - 55	(36.8 - 40.4)
19	-	21 A/F		-	40 - 45	(29.4 - 33.1)

7.Yedek Parça

Kalın çizgiyle gösterilen parçalar yedek parça olarak temin edilebilen parçalardır.Kesikli çizgiyle gösterilen parçalar yedek parça olarak temin edilememektedir.

Yedek parça listesi

Ana vana takımı ve şamandıra (1", 1 ¼")	5,6,7,8,14,15,17
Ana vana takımı ve gövde koruyucu kit(1 ½", 2")	5,6,7,18
Şamandıra (1 ½", 2")	8
Hava atıcı	9,10
Buhar kilitlemesi önleme kiti	9,10,11,12
Komple conta takımı	3,6,10,12

Not: Gövde koruyucu kit 1" ve 1 ¼" çaplar için gövdeye akuple olduğundan yedek parça olarak bulunmamaktadır.

Sipariş verirken

Yukarıda belirtilen yedek parça tanımları ile birlikte kondensstop tipi ve çapını da belirterek sipariş verin.

Ör. 1" Spirax-Sarco, FT14HC şamandıralı kondensstop için hava atıcı

