



Certificate No. FM163

ISO 9001

spirax/sarco

UBP30 Helsevtsad termisk kapselavledare

Beskrivning

UBP 30 helsevtsad termisk kapselavledare komplett med anslutningsdon för antingen horisontellt eller vertikalt montage och med möjlighet för lätt demontage utan att bryta rörledningen.

Tekniska data (ISO 6552)

Max tryck och temperatur
 PMO - Max arbetstryck 30 bar
 TMO - Max arbetstemperatur 285 °C
 Max tryck för huset ANSI 300
 PMA - Max tillåtet tryck 50 bar
 TMA - Max tillåten temperatur 400 °C
 Provttryck vid rumstemperatur 75 bar

Dimensioner och anslutningar

1/2" och 3/4" gängade BSP eller API Svetsändar (ANSI B.16.11 class 3000)

Material

Pos	Benämning	Material	Motsv.SIS
1	Lock	Rostfritt stål	142352
2	Kapsel	Rostfritt stål	(142347) (142337)
3	Sätessenhet	Rostfritt stål	142321
4	Ringstyrning	Rostfritt stål	(142320)
5	Filterplatta	Rostfritt stål	142332
6	Hus	Rostfritt stål	142332
7	Fläns	Legerat stål	142225
8	Anslutningsdel	Rostfritt stål	142332
9	Skruv	Stål	(G 8.8)
10	Inre packning	Rostfritt stål med fyllning (asbestfri)	142332
11	Yttre packning	Rostfritt stål med fyllning (asbestfri)	142332
12	Plugg	Rostfritt stål	142346

Dimensioner i mm

Dim	A	B	C	D	Vikt
1/2"	61,5	80	56	63	1,62 kg
3/43"	72	78	56	63	1,7 kg

Kapselfyllning

Avledaren har normalt fyllning D vilken reagerar c:a 10 °C under ångans mätningstemperatur.

Som ett alternativ kan avledaren mot särskild beställning förses med fyllning C som reagerar c:a 20 °C under ångans mätningstemperatur.

Anmärkning: Om den alternativa fyllningen önskas måste detta klart anges på ordern t ex genom att ange fyllning C.

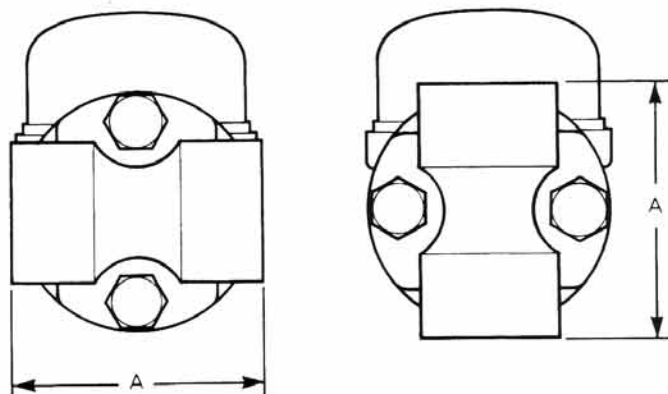
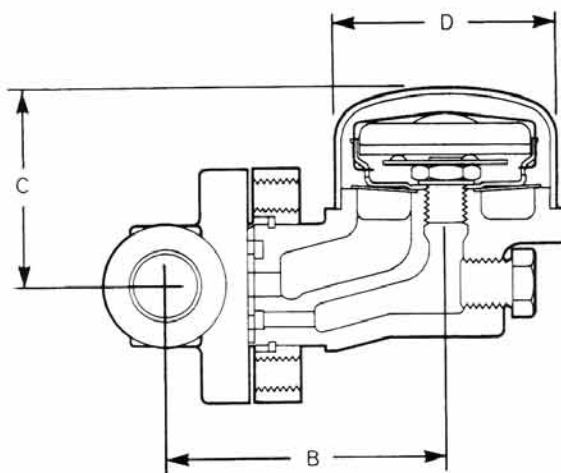
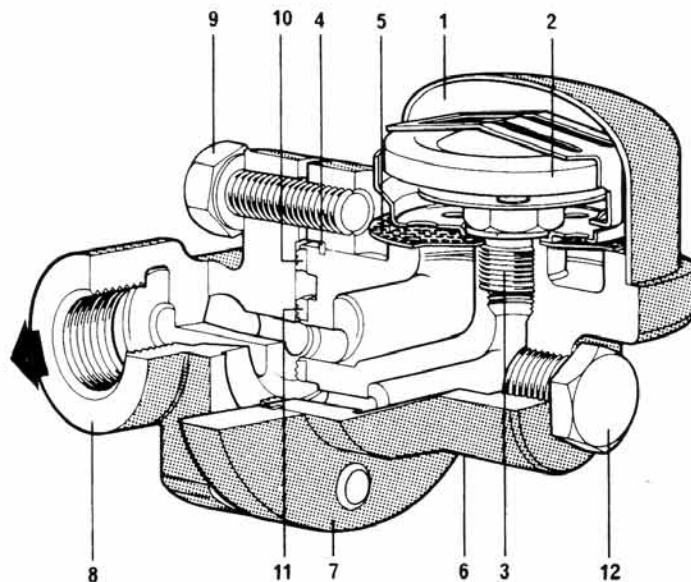
Installation

Anslutningsdonet kan installeras antingen i horisontell eller vertikal ledning. Om anslutningsdonet installeras i ledningen innan avledaren skall monterats måste flänskyddet på anslutningsdonet sitta kvar.

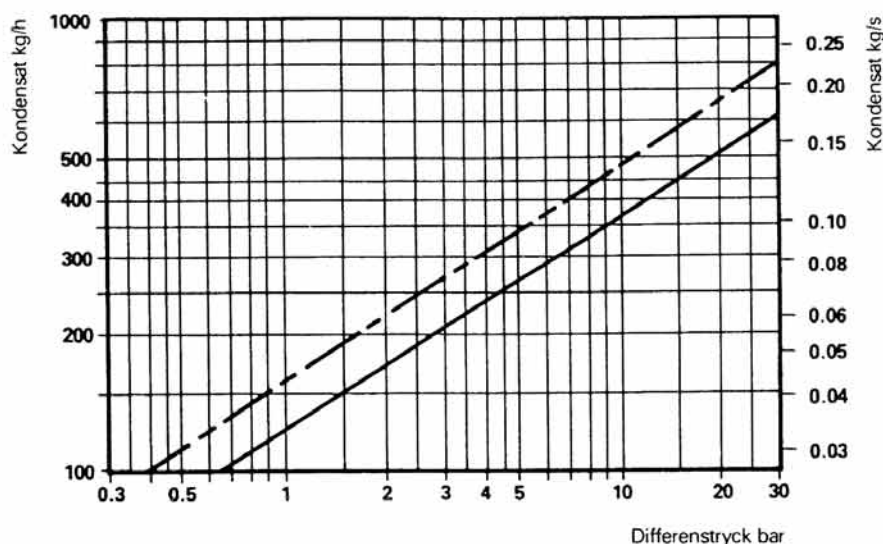
Mottflänsen på UBP 30 kan vridas fritt 360 °C. Avledaren skall installeras med locket ovanför avledarens centrumlinje.

Kontrollera att de båda packningarna ligger rätt på plats och fäst avledaren i anslutningsdonet med de två skruvarna. Stryk på antiskärmedel på gängorna, dra åt skruvarna för hand och kontrollera att avledaren sitter i horisontell position med locket uppåt. Sätt an skruvarna, rekommenderat moment 30-35 Nm.

Fullständiga installationsanvisningar medföljer varje avledare.



Kapacitet



Kallvattenkapacitet ——— Kapacitet för hett kondensat - - - - -

Standard

Svets för hus och lock överensstämmer med ASME sektion IX och BS 4870 (1981).

Beställningsexempel

1 st 1/2" API Spirax Sarco UBP 30 kondensatavledare med anslutningsdon.

Enheten levereras i två delar:-

- 1 Anslutningsdonet
 - 2 UBP 30 kondensatavledare komplett med packningar (krympta på plats) och de två skruvarna (i en linnepåse fastsatt i avledarens fläns).
- Exempel - 1 st 1/2" API anslutningsdon avsett för Spirax Sarco UBP 30 kondensatavledare.

1 st Spirax Sarco UBP 30 kondensatavledare komplett med packning och skruvar.

Reservdelar

Tillgängliga reservdelar visas med heldragna linjer. Delar visade med streckade linjer kan ej levereras som reservdelar.

RESERVDELAR

Set med packningar och skruvar för anslutningsdon	A,B,C
---	-------

Beställningsexempel

Beställ alltid reservdelar med angivande av ovanstående beteckningar samt ange typ och dimension av avledare.

Exempel: 1 st set med packningar och skruvar för anslutningsdon för Spirax Sarco UBP 30 kondensatavledare.

KVALITET MÄRKS INTE, DÄRFÖR ATT DET ALLTID FUNGERAR

