

SV60 Säkerhetsventiler (DN20/32 - 150/250)

Beskrivning

SV60 är en serie av höglyftande säkerhetsventiler som är TÜV godkända med flänsanslutning för ånga, gaser och vätskor.

Applikationer

SV60 passar för skydd av ångpannor, ledningar, tryckkärl, kompressorer och för de flesta applikationer inom processindustrin.

Typer

Finns i två olika material för ventilhuset. SV607 PN25 (DIN GGG40.3) segjärn och SV604 PN40 stål (DIN GSC-25). Ventilerna förs med öppen eller gastät överdel utan ventillyftare. Det är också möjligt att beställa ventilen med mjuktätande kägla för låga tryck eller kalla gaser. Ventilerna finns med ANSI fläns som tillval.

Standarder och certifiering

Godkänd av TÜV enl. AD Merkblatt A2 och TRD421.
Läckage enligt API 527 för metall tätning.

Dimensioner och anslutningar

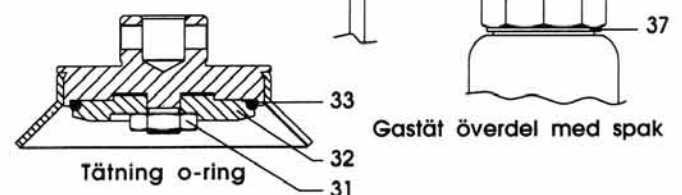
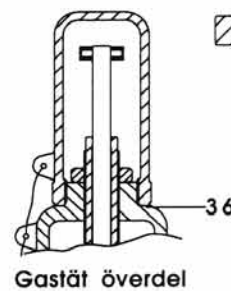
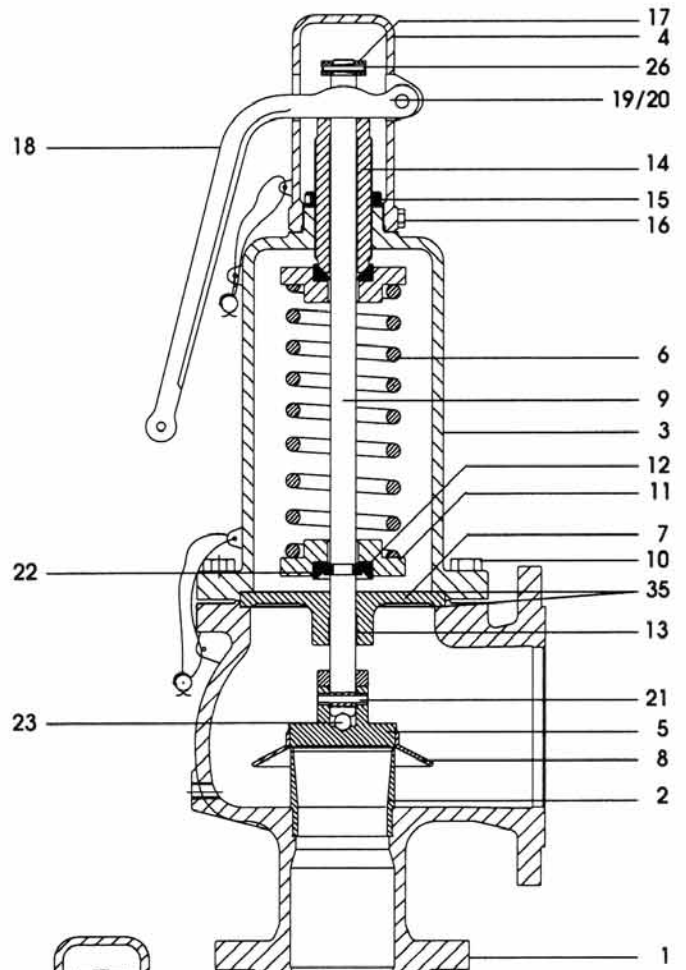
Inloppsfläns DN20, 25, 32, 40, 50, 65, 80, 100, 125 och 150.

Ventiltyp	Inloppsfläns	Utloppsfläns
SV607	PN25	PN16
SV604	PN40	PN16
SV604	ANSI 300	ANSI150

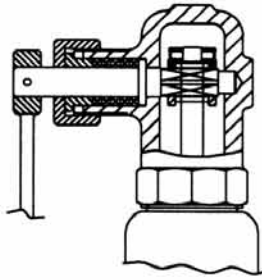
Dränering av huset 1/2" BSP

Material

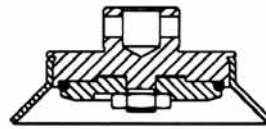
Nr	Del	Material	SV607/SV604
1	Hus	SG segjärn	GGG-40.3/GSC-25
2	Säte	Rostfritt stål	1.4057
3	Fjäderhus	SG segjärn/stål	GGG-40.3/GS-C25
4	Överdel	SG segjärn	GGG-40.3
5	Kägla	Rostfritt stål	Härdat 1.4021
6	Fjäder	Kolstål	DIN 17225 50 CrV4
7	Guide för axel SG segjärn		GGG-40.3
8	Ring	Rostfritt stål	1.4031
9	Axel	Rostfritt stål	1.4034
10	Bultar	DIN-931 5.6 ZN/DIN-933 CK-35	
11	Fjäderplatta	Stål	CK 45
12	Lager-ring	Stål	1.4034
13	Guide hylsa	Stål	1.4031
14	Justerskruv, fjäder	Stål	1.4034
15	Låsmutter	Kolstål	DIN 1651 9S Mn 36 Zp
16	Låsskruv		DIN-931 5.6 ZN
17	Ring	Zinkpläterat kolstål	
18	Spak	SG segjärn	GGG 40.3
19	Sprint	Zinkpläterat kolstål	
20	Sprintlås	Kolstål	DIN-471
21	Spindel sprint		DIN-7343
22	Ring, vinklad	Stål	1.4034
23	Kula		1.4034
26	Sprint, ring		DIN- 1481
27	Axel		1.4034
28	Excenterdel		GGG-40.3
29	Tätning Grafit		
30	Packbox		1.4305
31	Mutter		DIN-1471
32	'O' ring hållare		1.4031
33	'O' ring	Väljes efter media	



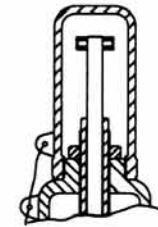
Nr	Del	Material	SV607/SV604
34	Mutter, packbox	Kolstål	
35	Packning	Klinger	C4324
36	Packning	Klinger	C4324
37	Packning	Klinger	



Gastät överdel med spak



Tätning o-ring



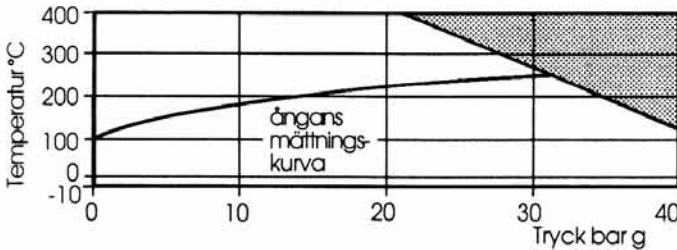
Gastät överdel

Konstruktionstryck

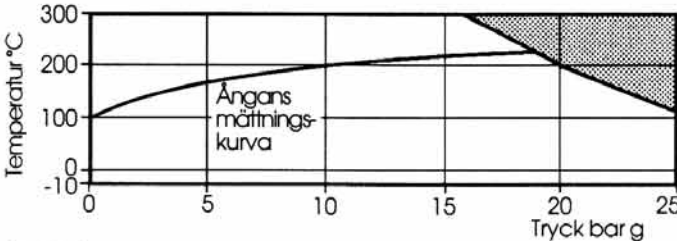
	SV54	SV57
Max. tillåtet tryck	40 bar	25 bar
Max. tillåten temperatur	-10°C to + 400°C	-10°C to + 300°C
Inloppsfläns	PN40/ANSI 300	PN25
'O' ring	Viton	-10°C to + 180°C
njukttätning	Nitril/Buna-N	-10°C to + 90°C
material:	Kalrez	0°C to + 250°C

Arbetsområde

SV604



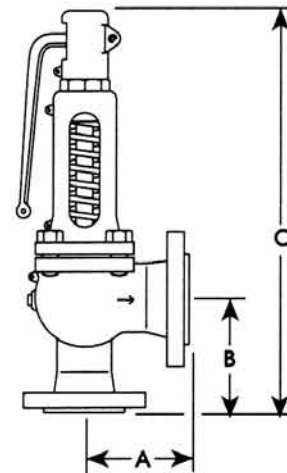
SV607



 Produkten bör inte användas inom detta område.

Dimensioner/vikt (ungefärliga) i mm och kg

Storlek	A	B	C	Vikt i kg
DN20	85	95	385	10
DN25	100	105	435	12
DN32	110	115	450	15
DN40	115	140	520	17
DN50	120	150	535	20
DN65	140	170	710	38
DN80	160	195	790	50
DN100	180	220	835	77
DN125	200	250	1042	115
DN150	225	285	1165	180



Installation och underhåll

Säkerhetsventilen bör alltid installeras i lodrätt läge med fjäderhuset uppåt (Se installations instruktionerna). Kontrollera om ångpannan behöver två säkerhetsventiler för att uppfylla lokala krav. Varje ventil har granskats för läckage före leverans. Observera att smuts på metallytor förorsakar läckage och att tätningsytorna skadas.

Beställningsexempel

SV60 4 A S

Tätning material	S = Rostfritt stål
	N = Nitril/Buna-N
	V = Viton
Konstruktion	A = Slutet fjäderhus/spak
	B = Slutet fjäderhus/gastät skruv
	C = Slutet fjäderhus/gastät överdel med spak
	D = Öppet fjäderhus/spak
Hus material	4 = Stål
	7 = S.G. segjärn

Exempel: 1 - Spirax Sarco SV604 AS DN50 x DN80 PN40 öppningstryck 6 bar.