



Cert. nr. LRQ 0963008

ISO 9001

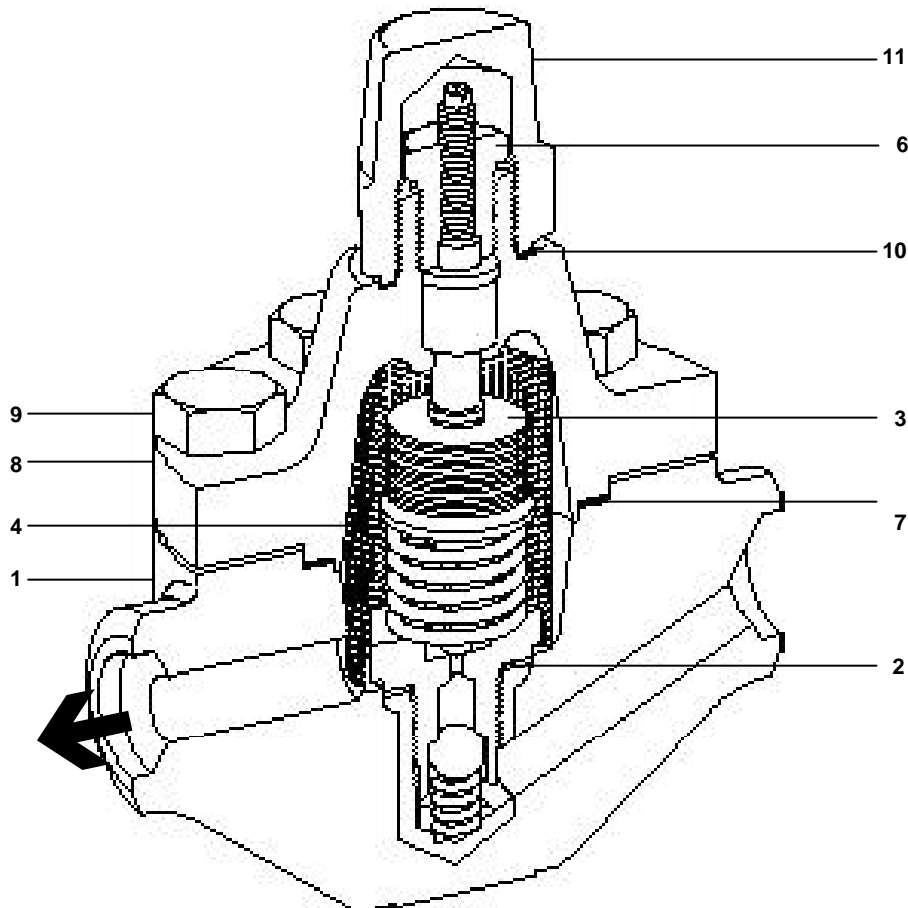
spirax sarco

TI-P623-06

ST utgåva 2

HP80, HP100, HP150 och HP210

Bimetalliska kondensatavledare



Beskrivning

Spirax Sarco HP80, HP100, HP150 och HP210 bimetalliska kondensatavledare är tillverkade av värmestål och konstruerade för avtappning från ångledningar och -processer där höga tryck och höga temperaturer förekommer.

Dessa ångavledare som är specialbyggda för högtrycksånga har förstärkta insatser i rostfritt stål inuti kroppen och kan repareras på plats i processlinjen. De arbetar utan ångförluster, och tömmer snabbt ut luft, icke-kondenserbara gaser och stora mängder kallt vatten vid start.

De är normalt öppna i händelse av fel, och har backventil, inbyggt filter och en extern enhet för justering av tömningstemperaturen för kondensatet.

Standarder

Produkterna överensstämmer helt med kraven i europeiska tryckutrustningsdirektivet 97/23/EC.

Certifiering

Dessa produkter finns med certifiering enligt EN 10204 3.1.B.

Obs: Alla certifierings-/inspektionskrav måste anges vid tidpunkt för beställningen.

Dimensioner och rörkopplingar

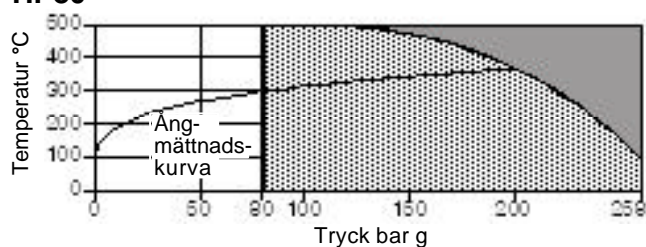
1/2", 3/4" och 1" hylssvets enligt ANSI B 16.11 eller stumsvets enligt ANSI B 16.25

Material

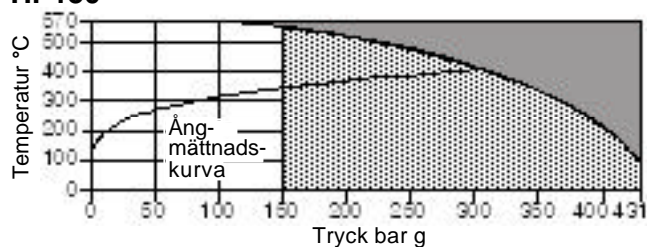
Nr.	Del	Material	
1	Kropp	HP80	Stållegering ASTM A182 F11
		HP100, 150, 210	Stållegering ASTM A182 F22
2	Ventilsättespackning	Rostfritt stål	AISI 304
3	Bimetalliskt element	Rostfritt stål	
4	Silfilter	Rostfritt stål	AISI 304L
5	Packningsring	Grafit (asbestfri)	
6	Låshylsmutter	Rostfritt stål	
7	Höljets packning	Spirallindat rostfritt stål & grafit (asbestfri)	
8	Hölje	HP80	Stållegering ASTM A182 F11
		HP100, 150, 210	Stållegering ASTM A182 F22
9	Hölje skruv	HP80	Stål ASTM A193 B7
		HP100, 150, 210	Stål ASTM A193 B16
10	Blindmutterpackning	Metall, rostfritt stål/grafit	
11	Blindmutter	Stål	ASTM A105

Tryck/temperaturgränser

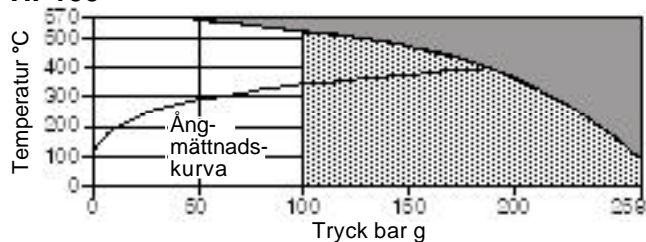
HP80



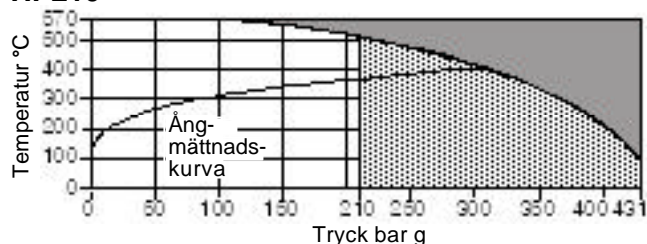
HP150



HP100



HP210



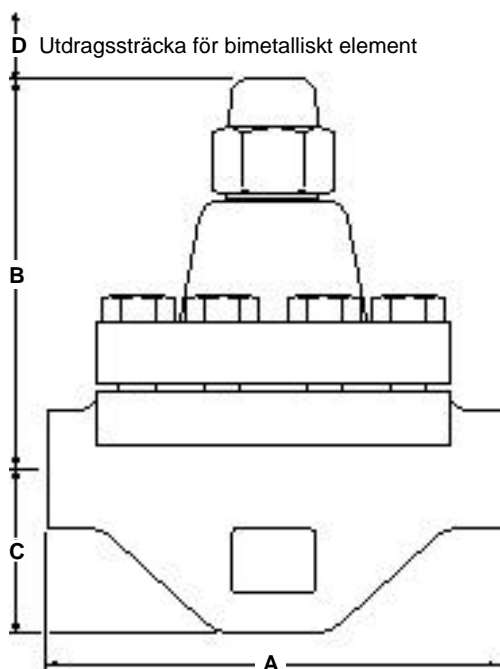
■ Produkten får inte användas i det här området.

▒ Produkten får inte användas i det här området eller utanför angivet driftområde p.g.a. risk för interna skador.

Konstruktion	HP80 och HP100	PN250, Class 1500 till ANSI B 16.34
	HP150 och HP210	PN420, Class 2500 till ANSI B 16.34
PMA Max tillåtet tryck	HP80 och HP100	258 bar g
	HP150 och HP210	431 bar g
TMA Högsta tillåtna temperatur	HP80	500°C
	HP100, HP150 och HP210	570°C
Lägsta tillåtna temperatur	HP80	-14°C
	HP100, HP150 och HP210	-22°C
PMO Max arbetstryck	HP80	80 bar g
	HP100	100 bar g
	HP150	150 bar g
	HP210	210 bar g
TMO Max arbetstemperatur	HP80	500°C
	HP100, HP150 och HP210	570°C
Lägsta arbetstryck för tillförlitlig funktion är:	HP80	20 bar g
	HP100, HP150 och HP210	25 bar g
Lägsta tillåtna arbetstemperatur	HP80	0°C
	HP100, HP150 och HP210	0°C
ΔPMX Baktrycket får inte överstiga 90 % av uppströmstrycket för att man ska få korrekt funktion		
Konstruerad för maximalt kallt hydraultesttryck på:	HP80 och HP100	388 bar g
	HP150 och HP210	646 bar g

Mått/vikt (ungefärliga) i mm och kg

Mått		A	B	C	D	Vikt
HP80	1/2"	160	138	58	150	9,5
	3/4"	160	138	58	150	9,5
	1"	160	138	58	150	9,5
HP100	1/2"	160	145	58	150	10,5
	3/4"	160	145	58	150	10,5
	1"	160	145	58	150	10,5
HP150 HP210	1/2"	210	168	61	150	11,5
	3/4"	210	168	61	150	11,5
	1"	210	168	61	150	11,5

**Reservdelar**

Tillgängliga reservdelar beskrivs nedan. Inga andra delar levereras som reservdelar.

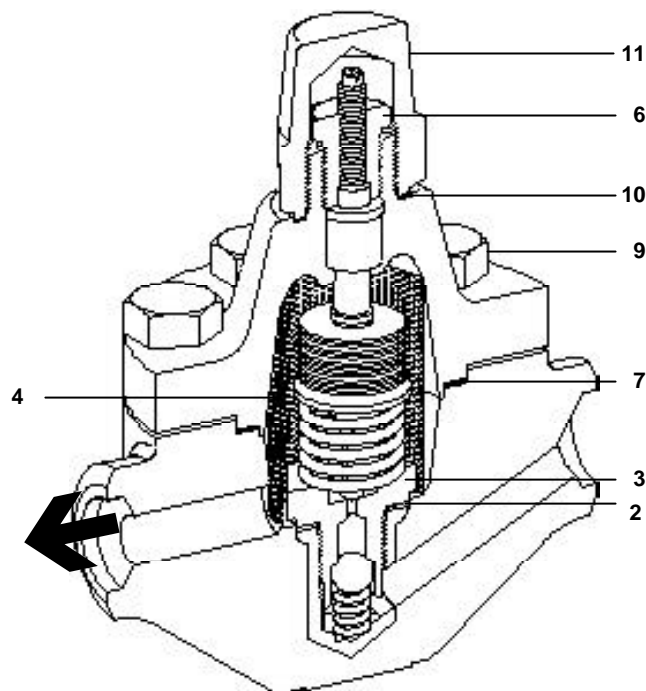
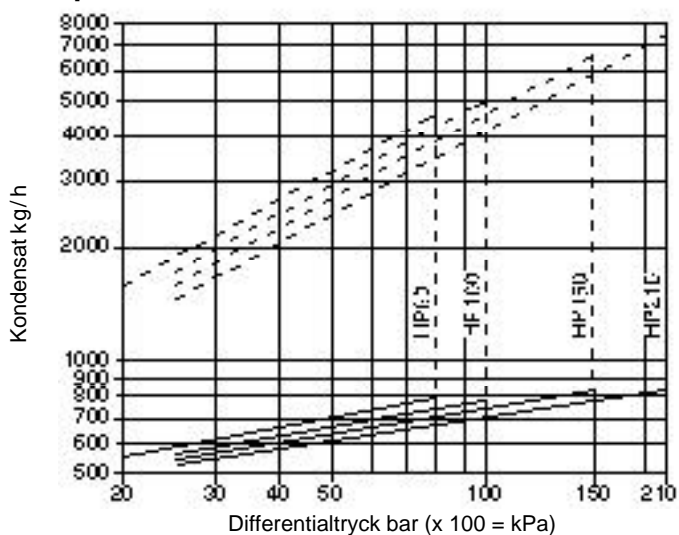
Tillgängliga reservdelar

Bimetallisk monteringsatts **2, 3, 4, 7, 10**

Beställning av reservdelar

Vid beställning av reservdelar - använd beskrivningen i kolumnen "Tillgängliga reservdelar" och ange storlek och typ av bimetallickondensatavledare.

Exempel: 1 - Bimetallisk monteringsatts för Spirax Sarco 1" HP80 bimetallickondensatavledare.

**Kapaciteter**

Hetvattenkapacitet ——— Kallvattenkapacitet - - - - -



Säkerhetsinformation, installation och underhåll

Se installations- och underhållsanvisningarna för komplett information (IM-P623-04) (medföljer produkten).

Beställning

Exempel: 1 x Spirax Sarco 1/2" HP80 bimetallickondensatavledare med hylssvetsade ändkopplingar.

Rekommenderade åtdragningsmoment

Punkt	 eller 	N m
3	36 A/F	120
6	21 A/F	
HP80	24 A/F	120
9	24 A/F	160
HP150, HP210	30 A/F	200
HP80, HP100	41 A/F	80
11	55 A/F	140

