



Certificate No. FM163

ISO 9001

# spirax/sarco

TI-P045-14

CH Issue 2

## BRV2 Tryckreduceringsventil

### Beskrivning

BRV2 är en direktverkande reduceringsventil för ånga och gaser såsom tryckluft.

### Tillgängliga typer

BRV2 med hus i segjärn — gängad anslutning

BRV2 med hus i segjärn — flänsad anslutning

BRV2S med bälg av rostfritt stål.

BRV2B med bälg av fosfor brons/mässing.

BRV2SP med yttre impulsrör för tryck.

BRV2BP med yttre impulsrör för tryck.

### Konstruktionsvärden

Tryckclass PN 25

Max konstruktionstemperatur 210°C

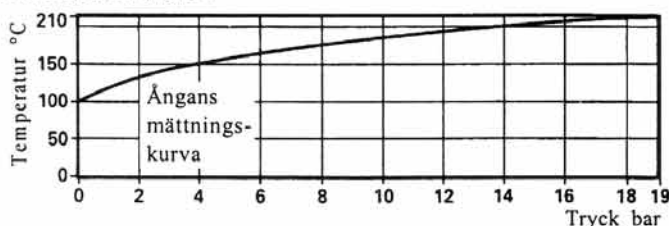
Max provtryck med vätska 38 bar ö

Max rekommenderat mätområde 10:1 vid max flöde.

Max primärtryck 19 bar ö.

Max skundertryck 8.6 bar ö.

### Arbetsområde



Tre olika färgkodade fjädrar finns för följande sekundärtrycksområden. Färgen finns på id-plattan (16).

Grå 0.14 - 1.7 bar ö

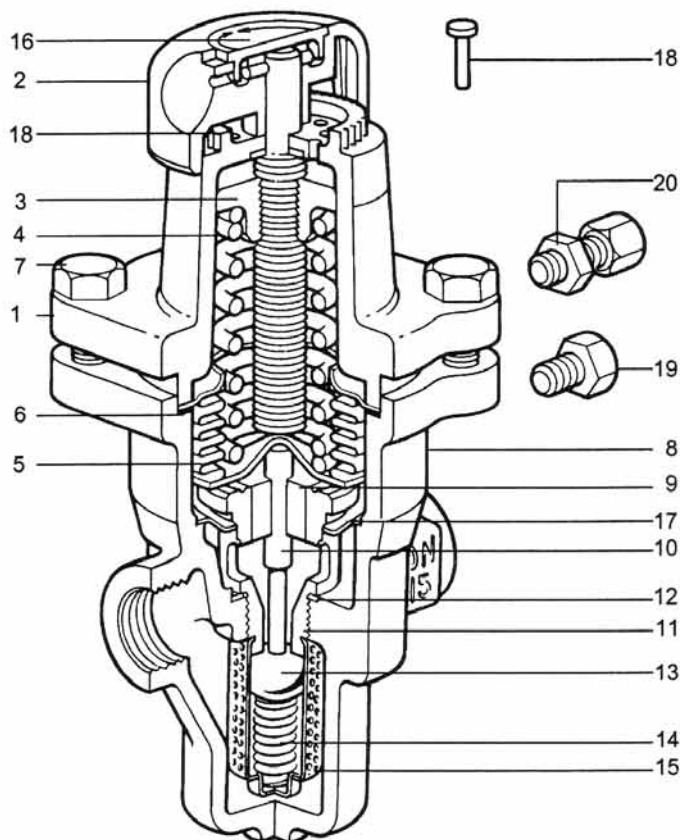
Grön 1.4 - 4.0 bar ö

Orange 3.5 - 8.6 bar ö

**Obs:** Där tryckområdena överlappar varandra bör man välja den lägre fjädern för säkrare reducering.

### Material

No.	Del	Material
1	Fjäderhus	Aluminium — Epoxymålad LM 24
2	Inställningsratten	Plast - Polypropylene
3	Övre fjäderstyrn	Gjutjärn DIN 1691 GG 20
4	Fjäder	Silikonkromat BS 2803 685 A55 fjäderstål Range 2
5	Bälg Tilläggsutr	Rostfritt stål 316Ti/316L Fosfor brons/mässing
6	Bälgpackning	Rostfritt stål förstärkt exfolierad grafit
7	Skruv	Stål — zink platerad BS 3692 Gr 8.8 M8 x 25mm
8	Hus	Gängad Segjärn DIN 1693 GGG 40.3 Flänsad Segjärn DIN 1693 GGG 40.3
9	Spindel	Gängad Segjärn DIN 1693 GGG 40.3
10	Spindel	Rostfritt stål ASTM A276 316L
11	Ventilsäte	Rostfritt stål BS 970 431 S29
12	Sätesspackning	Rostfritt stål BS 1449 316 S11
13	Ventilkägla	Rostfritt stål AISI 420
14	Returfjäder	Rostfritt stål BS 20056 316 S42
15	Silkorg	Rostfritt stål BS 1449 316 SH
16	Fjäderområde Id-platta	Polypropylen
17	Strypmembran	Rostfritt stål 316 L
18	Spärrskruv	Stål - koppar platerad
19	Plugg	Rostfritt stål BS970 431 S29
20	Anslutning	Mässing



### BRV2SP/BRV2BP

Om du använder yttre impulsrör skall du lossa pluggen (19) och montera 1/4" /6mm O/D anslutningen (20). Andra ändan av impulsröret (6mm) skall monteras minst en meter på sekundärsidan från ventilen. Impulsröret ingår ej i leveransen.

### Dimensioner och anslutningar

DN 15, 20 och 25 fläns BS 4504 PN 25.

1/2", 3/4", 1" gänga BSP (BS 21 Rp) eller NPT.

### Kapacitet

Se TI-P045-13 (TIS 3.108) för ånga och tryckluft.

Full lyftkapacitet för dimensionering av säkerhetsventil visas nedan.

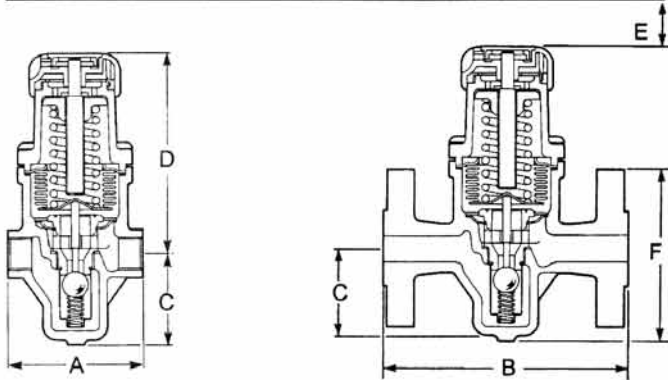
	DN15	DN20	DN25
Kv <sub>s</sub>	1.5	2.5	3.0

**Obs:**

Delarna 9, 10, 11, 13, 14, och 15 är förmonterade

## Dimensioner i millimeter

DN	A	B	C	D	Demonterings- avstånd		Scr	Vikt	
					E	F		Fig	Fig
15	83	150	55	126.5	25	97	1.60 kg	3.90 kg	
20	96	150	55	126.5	25	107	1.70 kg	4.25 kg	
25	108	160	55	126.5	25	117	1.95 kg	4.65 kg	



## Beställningsexempel

1—DN 15 SPIRAX SARCO BRV2S Tryckreduceringsventil i segjärn med PN25 fläns och orange fjäder (3.5/8.6 bar g).

## Installation

Ventilen monteras i horisontell ledning med flödesriktningen enligt pilen på huset.

## Reservdelar

Tillgängliga reservdelar visas med heldragna linjer. Delar visade med streckade linjer kan ej levereras som reservdelar.

### RESERVDLAR

Ventil och sätessats	F,M,L,J
* Bälgs (Rostfritt stål) Tilläggsutr.	E,F Foffor brons/mässing
* Skruvar (fjäderhus) (set av 4)	G
* Inställningsfjäder Grå 0.14/1.7 bar ö - Grön 1.4/4.0 bar ö - Orange 3.5/8.6 bar ö	D,Q
* Packningssats	F,M
* Lika för alla dimensioner.	

## Beställningsexempel

Beställ alltid reservdelar med angivande av ovanstående beteckningar samt ange typ och tryckområde på ventilen.

Exempel 1: Inställningsfjäder, 3.5/8.6 bar ö (orange) för DN 15 SPIRAX SARCO typ BRV2 tryckreduceringsventil.

## Underhåll

Innan arbete påbörjas se till att ventilen är isolerad med ventil både på primär och sekundär sidan.

### Utbyte av ventilsäte eller rengöring av silkorgen

Avlasta fjädern genom att vrida inställningsratten (2) moturs. Demontera fjäderhuset genom att ta bort de fyra skruvarna (7). Demontera bälgsatsen. Använd 30mm A/F hylsnyckel, ta bort sätet (11) och demontera ventil, returfjäder och silkorgen. Rengör silen eller byt ut den om så behövs. Återmontera i omvänd ordning, använd nya packningar och var noga med att alla delar och ytor är rena.

Vänd plattan (17) med sensorhålet mot inloppet.

Dra åt sätet med 108/132Nm. Dra åt fjäderhus skruvarna med 18/24 Nm.

### Utbyte av bälgsats

Avlasta fjädern genom att vrida inställningsratten (2) moturs. Demontera fjäderhuset genom att ta bort skruvarna i huset. Demontera bälgsatsen och packning (6). Byt ut bälgsats och bälgsats, inställningsfjäder och fjäderhus och dra åt skruvarna med 18/24 Nm.

### Ytbyte av inställningsfjäder

Avlasta fjädern genom att vrida inställningsratten (2) moturs. Ta bort de fyra skruvarna. Byt ut fjädern och huvan och dra åt skruvarna med 18/24 Nm. Demontera Id-plattan och sätt i den nya (om tryckområde har ändrats).

## Rekommenderade moment

Skruv (huset)	18/24 Nm
Sätessats	108/132 Nm

