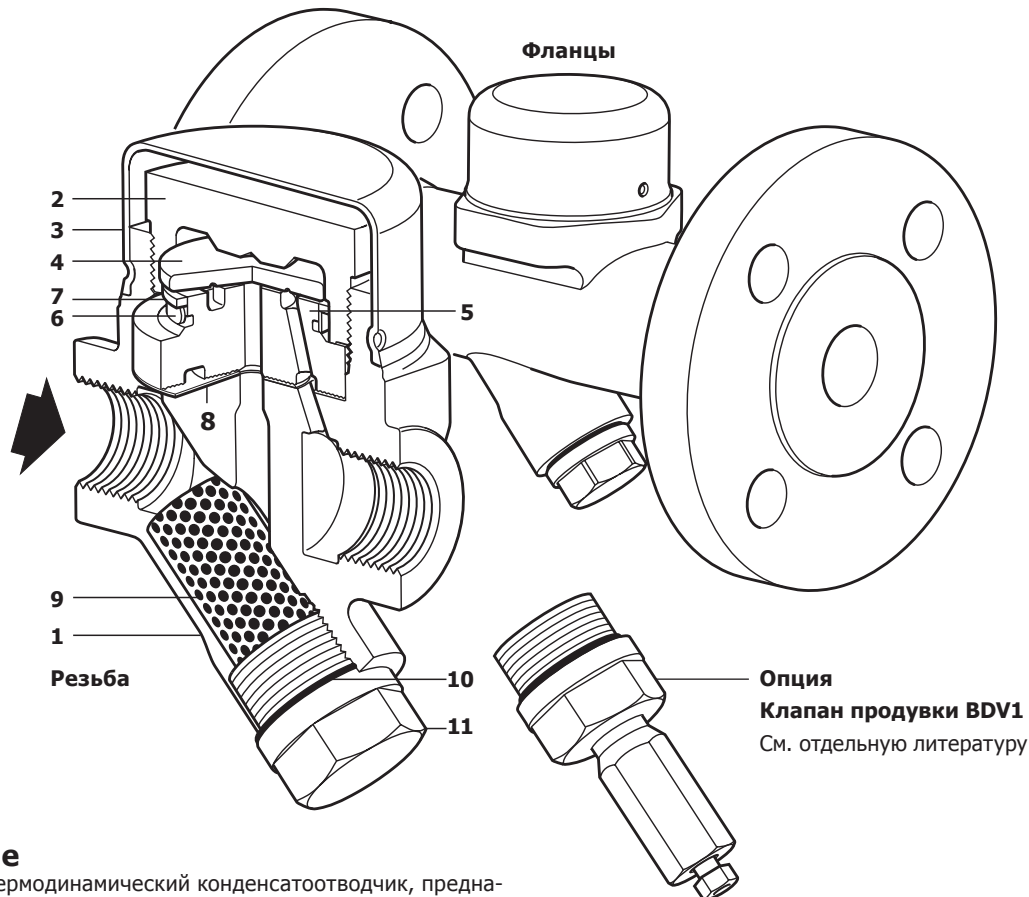


## Термодинамические конденсатоотводчики типа TDC46M



5.8

### Описание

**TDC46M** - термодинамический конденсатоотводчик, предназначенный для отвода небольших количеств конденсата, например для дренажа паропроводов с давлением до 46 бари.

#### Основные моменты:

- Встроенный фильтр.
- Встроенный воздушник.
- Защитный колпачок.
- Сменное седло.

### Опции

**BDV1** - клапан для продувки и очистки сетки фильтра. .

#### Стандарты

Изделия полностью соответствуют Европейским Директивам 97/23/ЕС.

#### Сертификат на материалы

Вместе с изделием может поставляться сертификат на материалы EN 10204 3.1.

**Прим.:** Сертификат заказывается при заказе самого оборудования.

### DN и соединения

½", ¾" и 1" Резьба BSP или NPT.

½", ¾" и 1" Под сварку в нахлест по BS 3799 класс 3000 lb.

DN15, DN20 и DN25 Фланцы EN 1092 PN40, PN100 и ASME 150, ASME 300 или ASME 600.

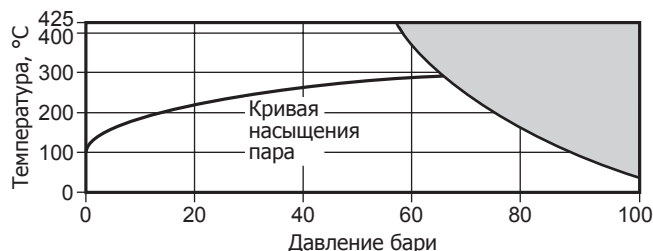
### Материалы

№ Деталь	Материал	
1 Корпус	Сталь	1.0619+N/ASTM A216 WCB
2 Крышка	Сталь нерж.	1.4301/ASTM A479 304
3 Защитный колпачок	Сталь нерж.	EN 10088-1 1.4301
4 Диск	Сталь закалённая	1.2379
5 Седло	Сталь закалённая	1.2379
6 Кольцо воздушника	Биметалл	
7 Проставка	Сталь нерж.	AISI 304
8 Прокладка	Графит	
9 Сетка фильтра	Сталь нерж.	ASTM A748 316L
10 Прокладка	Сталь нерж.	AISI 304
11 Пробка фильтра	Сталь нерж.	1.4308/ASTM A351 CF8

# Конденсатоотводчики

## Рабочий диапазон (ISO 6552) - Под сварку, резьба

**Резьба  
Под сварку**



Изделие **не должно** использоваться в данной области параметров.

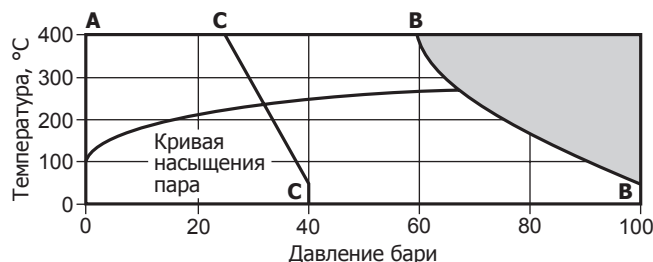
**Резьба  
Под сварку**

Корпус соответствует нормам	PN100 и ASME 600
РМА Максимальное допустимое давление	100 бари при 50°C
ТМА Максимальная допустимая температура	425°C при 57,5 бари
Минимальная допустимая температура	-29°C
РМО Максимальное рабочее давление	46 бари при 425°C
ТМО Максимальная рабочая температура	425°C при 46 бари
Минимальная рабочая температура	0°C
Минимальное рабочее давление	1,5 бари
Максимальное противодействие	80% от давления до конденсатоотводчика
Давление холодного гидротестирования:	150 бари

## Рабочий диапазон (ISO 6552) - Фланцы EN 1092

5.8

**Фланцы:  
PN40  
PN100**



Изделие **не должно** использоваться в данной области параметров.

**A - B - B PN100**

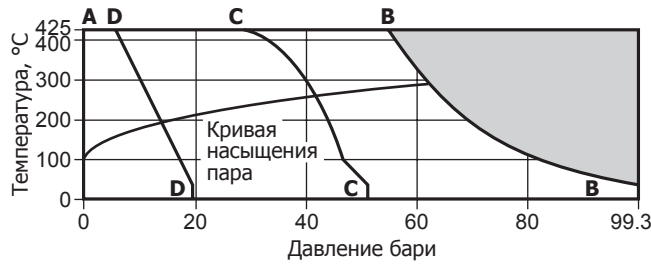
Корпус соответствует нормам	PN100
РМА Максимальное допустимое давление	100 бари при 50°C
ТМА Максимальная допустимая температура	400°C при 59,5 бари
Минимальная допустимая температура	-10°C
РМО Максимальное рабочее давление	46 бари при 400°C
ТМО Максимальная рабочая температура	400°C при 46 бари
Минимальная рабочая температура	0°C
Минимальное рабочее давление	1,5 бари
Максимальное противодействие	80% от давления до конденсатоотводчика
Давление холодного гидротестирования:	150 бари

**A - C - C PN40**

Корпус соответствует нормам	PN40
РМА Максимальное допустимое давление	40 бари при 50°C
ТМА Максимальная допустимая температура	400°C при 23,8 бари
Минимальная допустимая температура	-10°C
РМО Максимальное рабочее давление	31,1 бари при 238°C
ТМО Максимальная рабочая температура	400°C при 23,8 бари
Минимальная рабочая температура	0°C
Минимальное рабочее давление	1,5 бари
Максимальное противодействие	80% от давления до конденсатоотводчика
Давление холодного гидротестирования:	60 бари

## Рабочий диапазон (ISO 6552) - Фланцы ASME

**Фланцы:**  
**ASME 150**  
**ASME 300**  
**ASME 600**



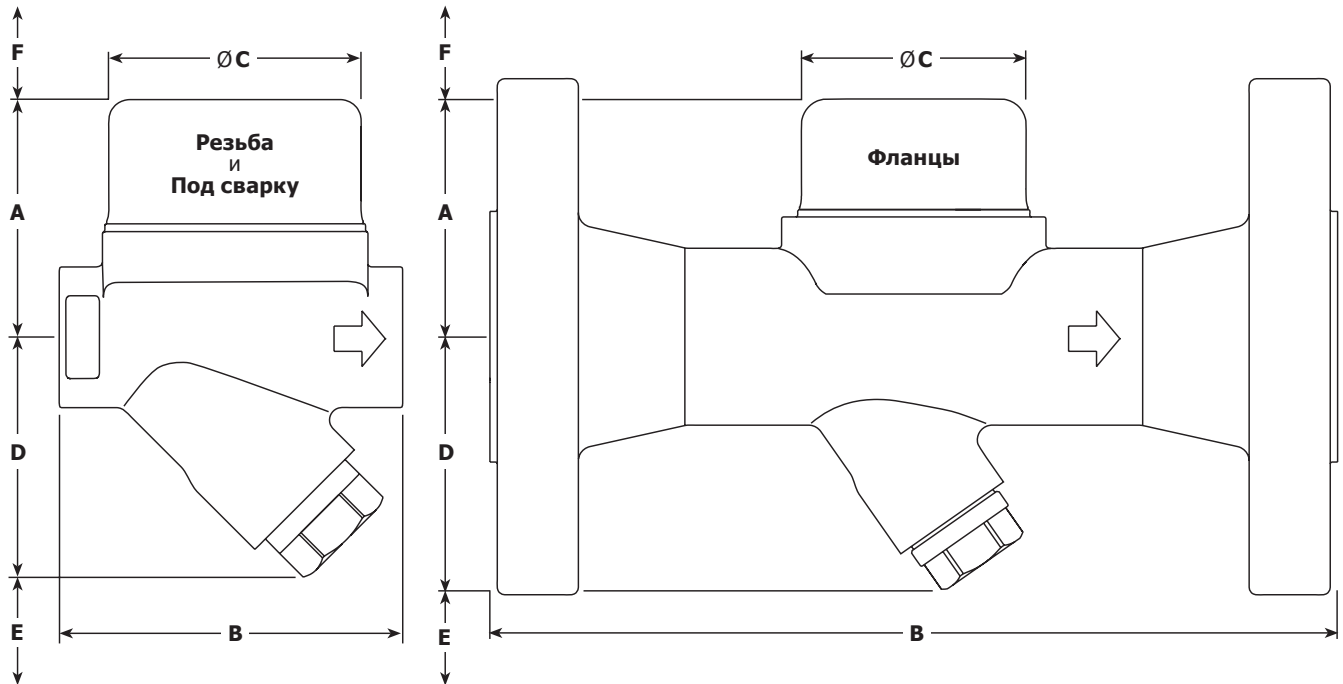
Изделие **не должно** использоваться в данной области параметров.

<b>A - B - B ASME 600</b>	Корпус соответствует нормали	ASME 600
	РМА Максимальное допустимое давление	99,3 бари при 38°C
	ТМА Максимальная допустимая температура	425°C при 56 бари
	Минимальная допустимая температура	-29°C
	РМО Максимальное рабочее давление	46 бари
	ТМО Максимальная рабочая температура	425°C при 46 бари
	Минимальная рабочая температура	0°C
	Минимальное рабочее давление	1,5 бари
	Максимальное противодавление	80% от давления до конденсатоотводчика
	Давление холодного гидроиспытания:	149 бари
<b>A - C - C ASME 300</b>	Корпус соответствует нормали	ASME 300
	РМА Максимальное допустимое давление	51,1 бари при 38°C
	ТМА Максимальная допустимая температура	425°C @ 28,8 g
	Минимальная допустимая температура	-29°C
	РМО Максимальное рабочее давление	43 бари
	ТМО Максимальная рабочая температура	425°C при 28,8 бари
	Минимальная рабочая температура	0°C
	Минимальное рабочее давление	1,5 бари
	Максимальное противодавление	80% от давления до конденсатоотводчика
	Давление холодного гидроиспытания:	76,6 бари
<b>A - D - D ASME 150</b>	Корпус соответствует нормали	ASME 150
	РМА Максимальное допустимое давление	19,6 бари при 38°C
	ТМА Максимальная допустимая температура	425°C при 5,5 бари
	Минимальная допустимая температура	-29°C
	РМО Максимальное рабочее давление	14 бари
	ТМО Максимальная рабочая температура	425°C при 5,5 бари
	Минимальная рабочая температура	0°C
	Минимальное рабочее давление	1,5 бари
	Максимальное противодавление	80% от давления до конденсатоотводчика
	Давление холодного гидроиспытания:	29,4 бари

# Конденсатоотводчики

## Размеры (ориентировочные), в мм

DN	A	Резьба	Под сварку	B		C	D	E	F
				PN40 ASME 150, 300, 600	Фланцы PN100				
½" DN15	58	78	92	150	210	61	59	40	30
¾" DN20	61	95	92	150	210	61	63	40	30
1" DN25	65	95	92	160	230	61	67	40	30

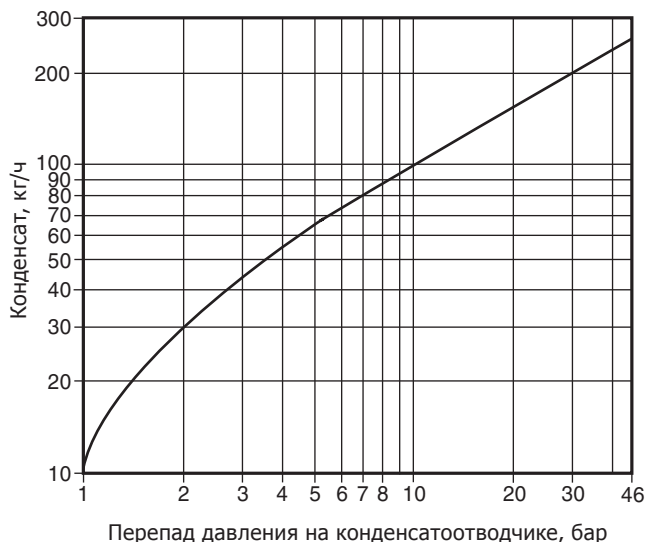


5.8

## Вес (ориентировочный), в кг

DN	Резьба	Под сварку	Фланцы				
			ASME 150	ASME 300	ASME 600	PN40	PN100
½" DN15	1.38	1.49	2.46	2.96	3.06	3.06	4.36
¾" DN20	1.64	1.64	3.16	4.06	4.26	3.96	6.26
1" DN25	1.90	1.90	4.16	5.16	5.46	4.86	8.16

## Попускная способность



## Информация о безопасности, монтаж и обслуживание

Для более детальной информации см. Инструкцию по монтажу и обслуживанию (IM-P187-05), поставляемую с каждым изделием.

### Монтаж:

Конденсатоотводчик **TDC46M** должен быть установлен на горизонтальном трубопроводе, крышкой вверх.

При отводе конденсата в напорную конденсатную магистраль рекомендуется за конденсатоотводчиком установить обратный клапан.

При сливе конденсата в атмосферу за конденсатоотводчиком рекомендуется установить диффузор DF1.

### Как заказать

**Пример:** Конденсатоотводчик TDC46M ½", резьба BSP

## Запасные части

Запасные части изображены сплошными линиями. Детали, изображённые пунктирными линиями, как запасные части не поставляются.

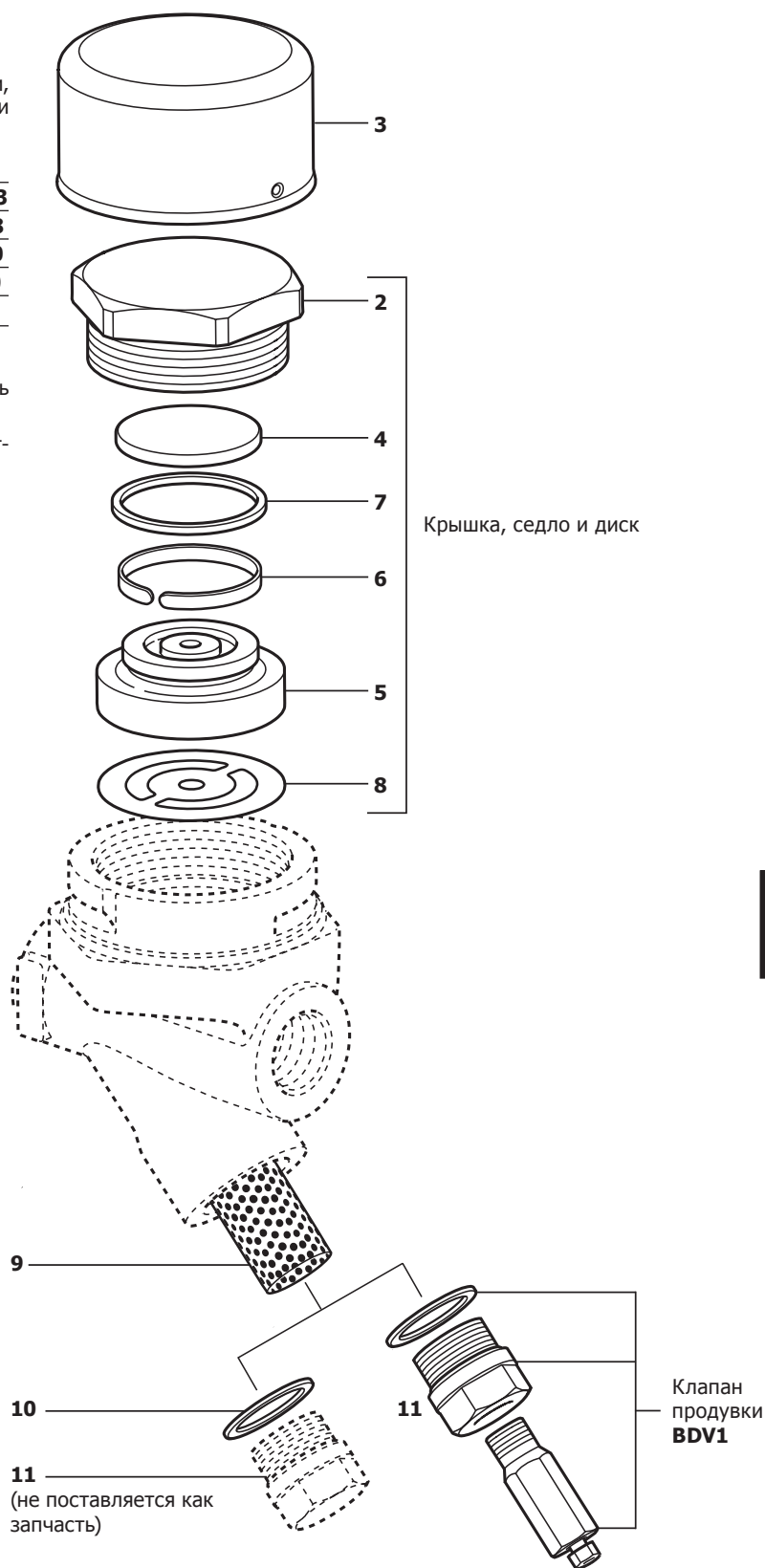
### Поставляемые запчасти

Защитный колпачок	3
Крышка, седло и диск	2, 4, 5, 6, 7, 8
Сетка фильтра и прокладка	9, 10
Комплект прокладок (по 3 шт.)	8, 10
Клапан продувки BDV1	

### Как заказать


Для заказа запасных частей укажите необходимую деталь из таблицы а также DN и тип конденсатоотводчика.

**Пример:** Сетка фильтра и прокладка для конденсатоотводчика TDC46M, 3/4".



5.8

## Рекомендуемые усилия затяжки

№	Деталь	 мм	Нм
2	Крышка	50 A/F	250 - 275
11	Пробка	24 A/F	105 - 110