

Термодинамические конденсатоотводчики типа TD62LM и TD62M с корпусом по DIN (фланцы)

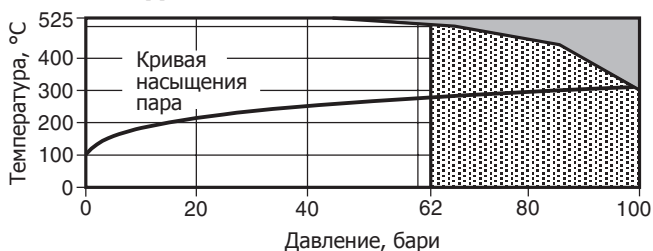
Описание

TD62LM и **TD62M** - ремонтпригодные термодинамические конденсатоотводчики среднего давления со встроенным фильтром и заменяемым седлом. Конденсатоотводчики предназначены для отвода конденсата при давлении до 62 бари. **TD62LM** имеет пониженную пропускную способность и предназначен в основном для дренажа магистральных паропроводов. Конденсатоотводчик поставляется с изоляционным колпачком для защиты от нежелательного влияния чрезмерных тепловых потерь, которым он подвержен при низкой температуре окружающей среды, ветре, дожде и т. д.

DN и соединения

DN15, DN20 и DN25.
Стандартные фланцы EN 1092 PN100.

Рабочий диапазон



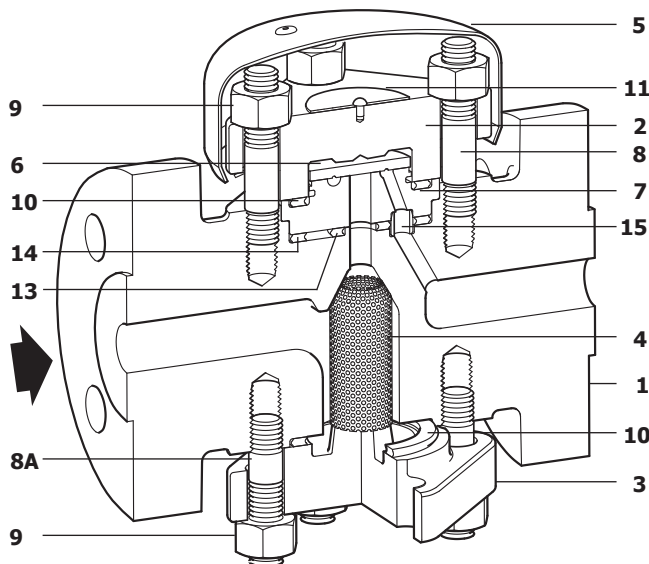
■ Изделие **не должно** использоваться в данной области параметров.

▨ Использование в данной области может стать причиной выхода изделия из строя.

Корпус соответствует нормали	PN100
PMA Максимальное допустимое давление	98,1 бари при 300°C
TMA Макс. допустимая температура	525°C при 42,7 бари
Минимальная допустимая температура	-10°C
PMO Максимальное рабочее давление на насыщенном паре	62 бари при 482°C
TMO Макс. рабочая температура	525°C при 42,7 бари
Минимальная рабочая температура	0°C
PMOV Максимальное противодавление	TD62LM 50% от давления до КО
	TD62M 80% от давления до КО
Минимальное рабочее давление	TD62LM 8 бари
	TD62M 1,4 бари
Давление холодного гидротестирования	150 бари

Как заказать

Конденсатоотводчик TD62, DN15 фланцы PN100.



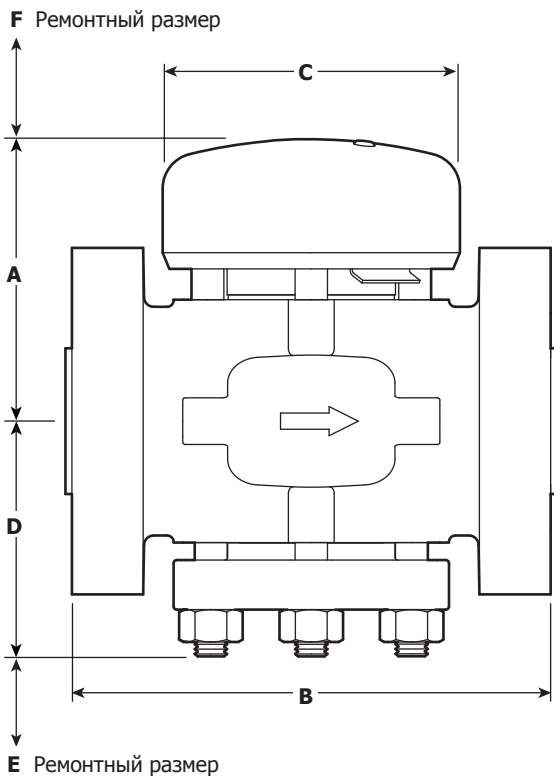
Материалы

№	Деталь	Материал
1	Корпус	Сталь ASTM A217 Gr. WC 6
2	Крышка	Сталь ASTM A217 Gr. WC 6
3	Пробка фильтра	Сталь ASTM A217 Gr. WC 6
4	Сетка фильтра	Сталь нерж. 100 mesh 316L
5	Защитный колпачок	Алюминий
6	Диск	Сталь хромистая
* 7	Седло	Сталь хромистая
8	Шпильки (верх)	Сталь DIN 17240 21 CrMoV 5 7
8A	Шпильки (низ)	Сталь DIN 17240 21 CrMoV 5 7
9	Гайки	Сталь DIN 17240 21 24 CrMo 5
10	Прокладки крышки	Спиральная лента из нерж. стали с графитом
11	Шильдик	Сталь нерж.
13	Внутренняя прокладка седла	Спиральная лента из нерж. стали с графитом
14	Внешняя прокладка седла	Спиральная лента из нерж. стали с графитом
* 15	Кольцо	Сталь нерж.

* Прим.: дет. 15 запрессована в дет. 7 (седло).

Размеры и вес (ориентировочные), в мм и кг

DN	A	B	C	D	E	F	Вес
DN15	87	150	92	72	40	30	8,5
DN20	87	150	92	72	40	30	8,5
DN25	87	160	92	72	40	30	9,1



Запасные части

Запасные части изображены сплошными линиями. Детали, изображённые пунктирными линиями, как запасные части не поставляются.

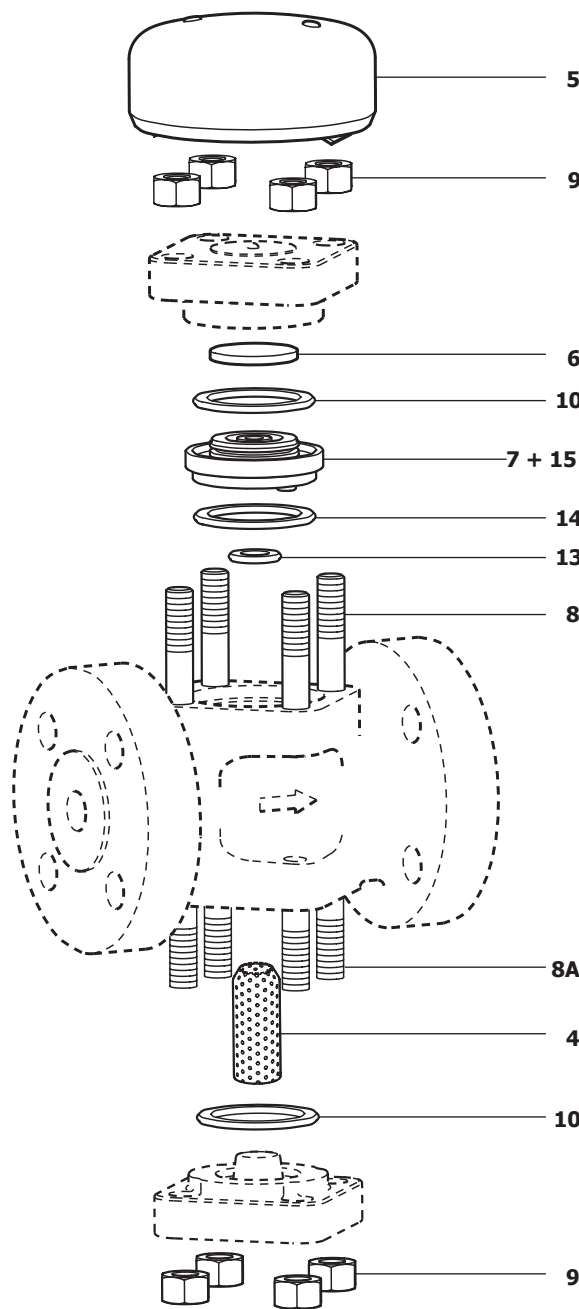
Поставляемые запчасти

Защитный колпачок	5
Комплект шпилек и гаек (8 шт.)	8, 8А, 9
Седло и диск	6, 7, 10, 13, 14, 15
Сетка фильтра 100 mesh	4
Комплект прокладок (по 3 шт.)	10, 13, 14
Прокладка пробки (3 шт.)	10

Как заказать

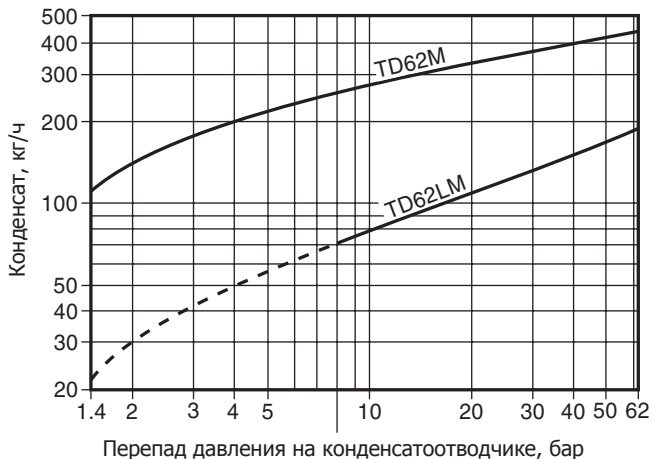
При заказе всегда используйте наименование из столбца "Поставляемые запчасти" и указывайте DN и тип конденсатоотводчика.

Пример: Экран фильтра для термодинамического конденсатоотводчика TD62LM, DN15.



5.8

Пропускная способность



Минимальное рабочее давление для TD62LM составляет 8 бари.

Рекомендуемые усилия затяжки

Деталь	или	или	Нм	
8 и 8А		или	M10 x 1,5	20 - 25
9	17 A/F			45 - 50