

# Конденсатоотводчики серии SCA с поплавком типа "перевернутый стакан"

## Описание

Конденсатоотводчики серии SCA представляют собой разборные конденсатоотводчики с поплавком типа "перевернутый стакан" с различными типами соединений. Они могут работать при различных давлениях и имеют встроенный фильтр.

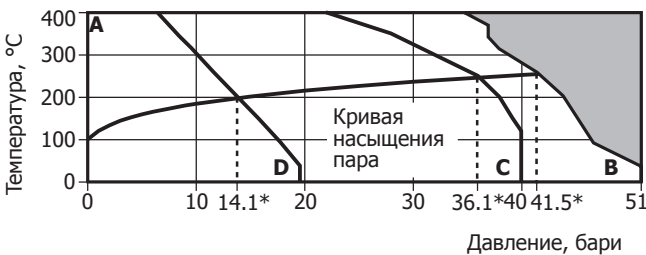
## DN и соединения

1/2", 3/4" и 1" Резьба BSP или NPT.  
DN15, DN20 и DN25 под сварку (ASME B16.11),  
Фланцы PN40, ASME 150 и ASME 300.

## Ограничение применения (ISO 6552)

Максимальное рабочее давление зависит от диаметра клапана.  
Максимальное давление для корпуса ASME 300 (PN50)  
PMA - Максимальное допустимое давление 51 бари  
TMA - Максимальная допустимая температура 400°C  
Давление холодного гидравлического испытания 78 бари

## Рабочий диапазон



Изделие **не должно** использоваться в данной области параметров.

\*PMO Максимальное рекомендуемое рабочее давление.  
A - B Фланцы ASME 300, резьба, под сварку  
A - C Фланцы PN40 (ISO 7005.1)  
A - D Фланцы ASME 150

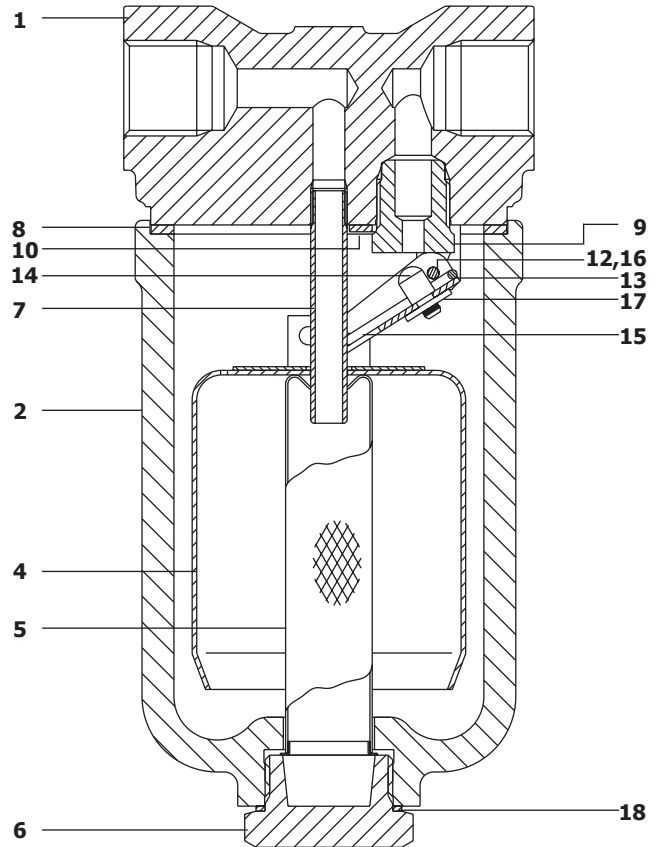
## Ограничение по перепаду давления на конденсатоотводчике

DN	ΔPMX - Макс. перепад давления, бар					
	3	5	11	15	30	40
DN15 1/2"	SCA3	SCA5	SCA11	SCA15	SCA30	SCA40
DN20 3/4"	SCA3	SCA5	SCA11	SCA15	SCA30	SCA40
DN25 1"	SCA3	SCA5	SCA11	SCA15	SCA30	SCA40

Конденсатоотводчики SCA15, SCA30 и SCA40 являются стандартными, SCA3, SCA5 и SCA11 поставляются по спецзаказу.

Прим.: Фланцы должны иметь ограничение по давлению выше, чем внутренний механизм. Смотрите таблицу внизу.

Фланцы	Давление (при насыщ.)	Возможный механизм
ASME 150	14,1 бари	3, 5, 11 (15 огранич. до 14,1 бари)
ASME 300	41,6 бари	все версии
PN40	36,1 бари	3, 5, 11, 15, 30 (40 огранич. до 36,1 бари)



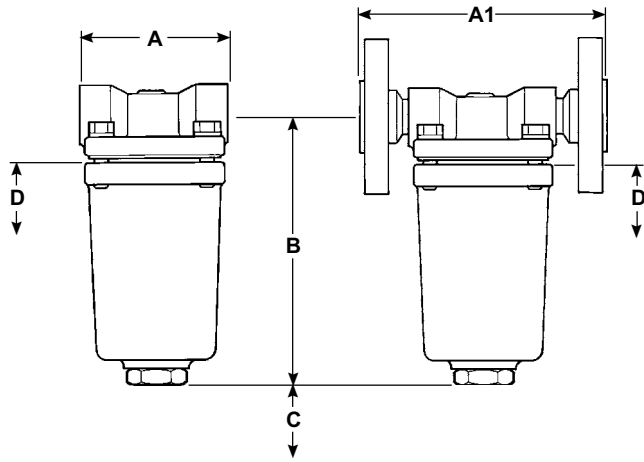
## Материалы

№ Деталь	Материалы	
1 Корпус	Сталь углеродистая	ASTM A105
2 Крышка	Сталь углеродистая	A216 WCB
* 3 Болты крышки	Сталь	ASTM A193 Gr. B7
4 Поплавок	Сталь нерж.	AISI 304-2B
5 Экран фильтра	Сталь нерж.	AISI 304
6 Пробка фильтра	Сталь нерж.	AISI 416
7 Трубка	Сталь нерж.	AISI 304
8 Прокладка крышки	Армированный графит	
9 Седло клапана	Сталь нерж.	AISI 440C
10 Направляющая пластина	Сталь нерж.	AISI 304-2B
* 11 Винты напр. пластины	Сталь нерж.	BS 6105 CI A2-70
12 Штифт	Сталь нерж.	AISI 304
13 Рычаг клапана	Сталь нерж.	AISI 304-2B
14 Плунжер клапана	Сталь нерж.	AISI 420
15 Подпруж. штифт	Сталь нерж.	AISI 304
16 Шайба	Сталь нерж.	AISI 304
17 Стопорная шайба	Сталь нерж.	AISI 301
18 'S'-образная прокладка	Сталь нерж.	AISI 304

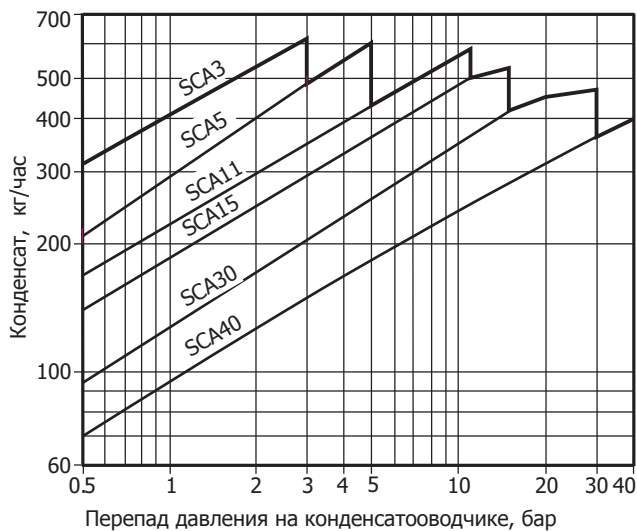
\* Детали 3 и 11 не показаны

## Размеры и вес (ориентировочные), в мм и кг

DN	Резьба Под сварку A	PN40 A1	ASME 150 A1	ASME 300 A1	B	Размер для ремонта		Вес			
						C	D	Резьба Под сварку	PN40	ASME 150	ASME 300
DN15 1/2"	90	150	150	150	167	100	110	3,0	4,7	4,6	5,0
DN20 3/4"	90	150	150	150	167	100	110	3,0	5,3	5,0	5,8
DN25 1"	165	160	160	160	167	100	110	3,5	6,0	5,7	6,5



## Пропускная способность (по ISO 7842)



## Монтаж

Конденсатоотводчик должен быть установлен на горизонтальном трубопроводе таким образом, чтобы поплавок переключался в вертикальной плоскости. Конденсатоотводчик должен располагаться ниже места дренажа конденсата так, чтобы в нем всегда находился гидрозатвор вокруг поплавка.

## Обслуживание

Перед обслуживанием убедитесь, что конденсатоотводчик изолирован, и давление в нем сброшено до атмосферного. Дайте конденсатоотводчику остыть. При разборке конденсатоотводчика рекомендуется устанавливать новую прокладку под крышку. Прокладка армирована проволокой из нержавеющей стали. Будьте аккуратны, так как ее острые края опасны.

## Как установить клапан в сборе

Изолируйте конденсатоотводчик, снимите крышку и поплавок, отдав два винта. Выкрутите седло клапана. Вверните новое седло и закрутите рекомендуемым моментом затяжки. При установке убедитесь, что все поверхности чистые. Установите поплавок, отцентрируйте его и затяните винты рекомендуемым усилием. Используя новую прокладку, установите крышку на место.

## Как заказать

Конденсатоотводчик SCA15, DN15, фланцы PN40.

## Запасные части

Ниже приведен список поставляемых запасных частей.

### Поставляемые запчасти

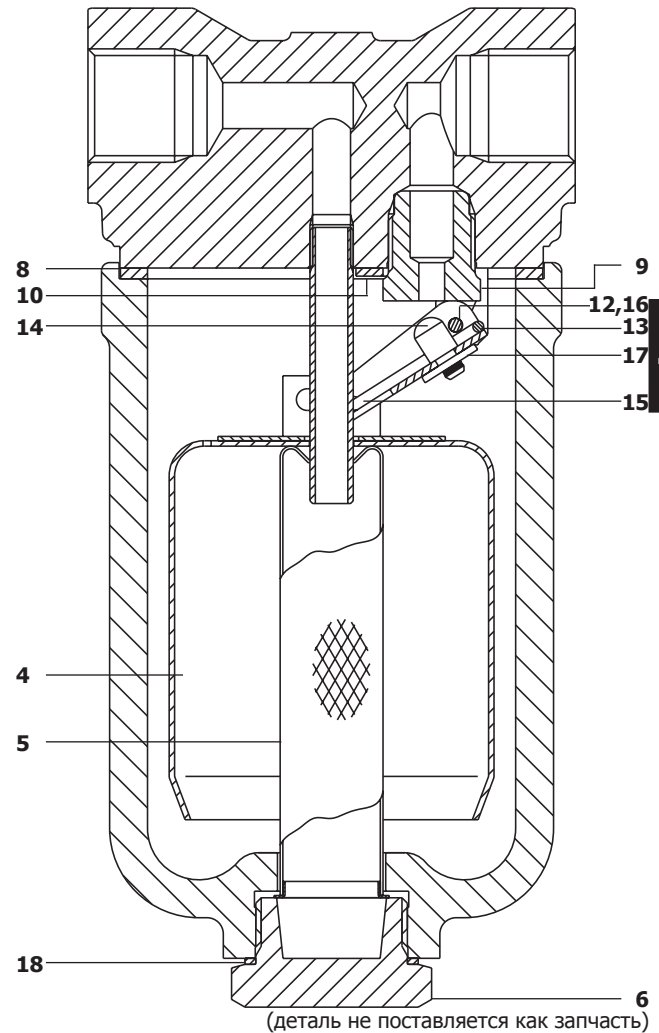
Внутренний механизм	4, 8, 9, 10, 11 (2-шт.)*, 12, (при указании давления) 13, 14, 15, 16 (2 шт.), 17
Набор фильтра	5, 18
Прокладки (3 шт.)	8, 18

\*Деталь 11 (винты направляющей пластины) не показана.

### Как заказать

При заказе используйте описание из таблицы и указывайте тип, DN и перепад давления.

**Пример:** Внутренний механизм для конденсатоотводчика DN20 SCA15, 15 бар.



## Рекомендуемые моменты затяжки

№	Деталь	мм или	Нм
* 3	Болты крышки	14 M10	40 - 45
6	Пробка фильтра	5 M28	170 - 190
9	Седло клапана	17 M16	35 - 40
* 11	Винты направляющей пластины	M4 x 6	2,5 - 3,0

\* Детали 3 и 11 не показаны