

Фильтры-регуляторы давления сжатого воздуха MPC1M, MPC2M и MPC2AM

Описание

Фильтры-регуляторы давления сжатого воздуха **MPC_M** предназначены для подготовки сжатого воздуха высокого качества, а также снижения и поддержания давления. Фильтры-регуляторы могут использоваться для подачи воздуха на пневматические приводы регулирующих клапанов, а также для общепромышленных применениях.

Основные моменты:

- Компактный фильтр-регулятор давления, способный удалять масло.
- Вентилируемый.
- Высокоэффективный - задерживаются до 99,99% частиц в соответствии со стандартом BS 3928, BS 4400.
- Унос масла при 21°C - менее 0,01 мг/м³.
- 100%-ное удаление влаги.
- Поликарбонатная колба в соот. со стандартом BS 6005.
- Анодированные внешние поверхности.

Поставляемые типы

MPC1M	Версия АТЕХ. Металлическая колба, ручной дренаж, защитный колпачок.
MPC2M	Поликарбонатная колба, ручной дренаж.
MPC2AM	Металлическая колба, автоматический дренаж.

Применение

MPC_M используются для получения воздуха высокого качества. Типичные применения - подача сжатого воздуха на пневмоинструмент, измерительное оборудование, позиционеры и т.п. Фильтр-регулятор MPC1M / соотв. требованиям АТЕХ.

Декларация соответствия директивам 94 / 9 / ЕС (ATEX95)

MPC1M может использоваться в потенциально взрывоопасных зонах и определяется как оборудование группы II категория 2.

- Производитель определяет MPC1M как простейшее механическое устройство, не попадающее под требования АТЕХ и, соответственно, не требующее специальной маркировки.

Как часть декларации относительно возможности искрообразования анализ в соотв. с EN 13463-1 показывает, что:

- Было определено, что MPC1M не имеет никаких потенциальных источников искрообразования, даже в случае выхода оборудования из строя.
Прим.: Как определено правилами АТЕХ "Электростатический заряд возникающий при движении среды не рассматривается, как "собственная" потенциальная опасность искрообразования, присущая оборудованию."

MPC1M может использоваться в потенциально опасных зонах и определяется как оборудование группы II категории 2 (при использовании в соответствии с (IM-P504-08).

Диапазоны настройки

Регулятор может быть настроен в указанных ниже диапазонах.

Стандартная пружина	0,7 - 9,0 бари
Пружина, поставляемая по заказу	0,2 - 2,0 бари
	0,3 - 4,0 бари

Прим.: Если не указано специально, фильтры-регуляторы поставляются со стандартной пружиной.

Ограничение применения

Максимальные давление/температура	Поликарб. колба	10 бари при 50°C
	Металлич. колба	17 бари при 80°C



Показан **MPC2M** с манометром

DN и соединения

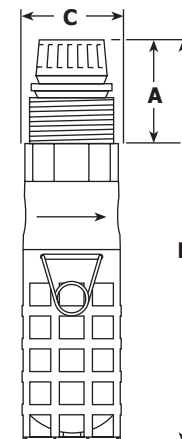
1/4" Резьба BSP (BS 21-Rp)

Материалы

Деталь	Материал
Корпус	Алюминий анодированный
Колба	Поликарбонат или алюминиевый сплав
Крышка в сборе	Алюминий
Фильтрующий элемент	Микрофибра/нерж. стали
Клапан	Нитрил

Размеры (ориентировочные), в мм и кг

	DN	A	B	C	E	E1	Вес
MPC1M	1/4"	75	167	38	25	-	0,2
MPC2M	1/4"	67	156	38	25	45	0,2
MPC2AM	1/4"	75	167	38	25	-	0,2



Ремонтный размер: **E** Без защиты колбы
E1 С защитой колбы

Опции

Монтажный набор - фильтры-регуляторы MPC2M, MP2AM могут поставляться с монтажным набором, состоящим из монтажной скобы Тип 8 или FK21 и крепёжного кольца. Монтажный набор заказывается отдельно и не включает фитинги. В качестве дополнительной опции в монтажный набор может включаться манометр.

Выбор опций

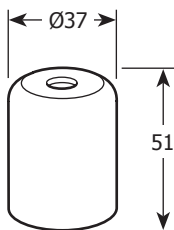
S = Стандарт OE = Опция ■ = недоступно

Опция		MPC1M	MPC2M	MPC2AM
Поликарбонатная колба	Без дренажа	■	OE	■
	Ручной дренаж	■	S	■
Защита колбы		■	OE	■
		■	OE	■
Металлическая колба	Ручной дренаж	S	OE	■
	Автодренаж	■	■	S
Защитный колпачок	С уплотнением	S	OE	OE
		■	■	■
Манометр	50 мм Ø	■	OE	OE
	40 мм Ø	S	OE	OE
Скоба	Тип 8	■	OE	OE
Скоба	FK21	S	OE	OE
Крепёжное кольцо		S	OE	OE

Прим.: Защитный колпачок рекомендуется в качестве опции для фильтров-регуляторов MPC2M и MPC2AM.

Защитный колпачок (Стандарт для MPC1M)

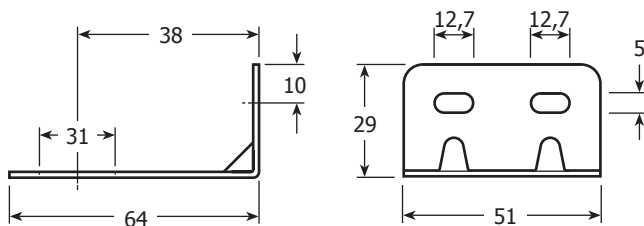
Размеры (ориентировочные) в мм



Монтажная скоба Тип 8 и крепёжное кольцо

Фильтр-регулятор может монтироваться при помощи скобы и крепёжного кольца (не показано). Обе позиции должны заказываться при заказе самого фильтра-регулятора.

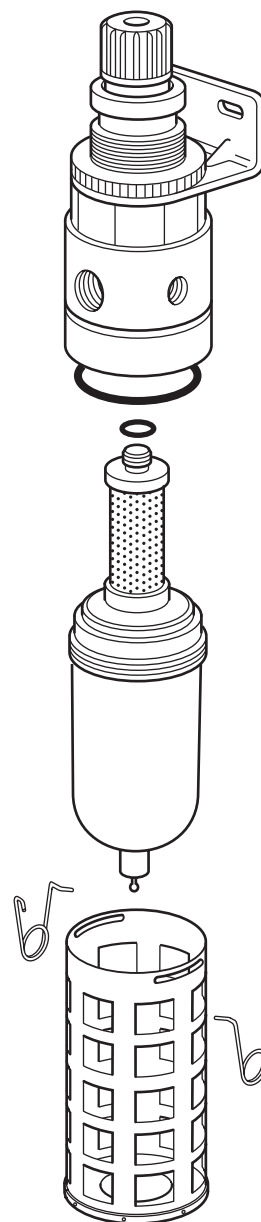
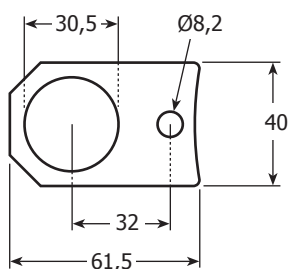
Размеры (ориентировочные), в мм



Монтажная скоба FK21

Скоба FK21 предназначена для монтажа MPC_M на пневмоприводах серии PN.

Размеры (ориентировочные), в мм

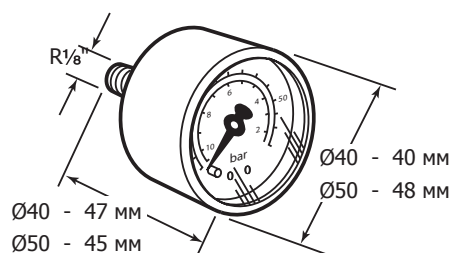


Манометр (не для MPC2AM)

Поставляются манометры двух типов: Ø50 мм и Ø40 мм и 3-х диапазонов. Шкала градуирована в бар и psi. Диаметр и диапазон манометра указывать при заказе.

Диапазоны	от 0 до 2 бар (от 0 до 30 psi)	от 0 до 7 бар (от 0 до 100 psi)	от 0 до 11 бар (от 0 до 160 psi)

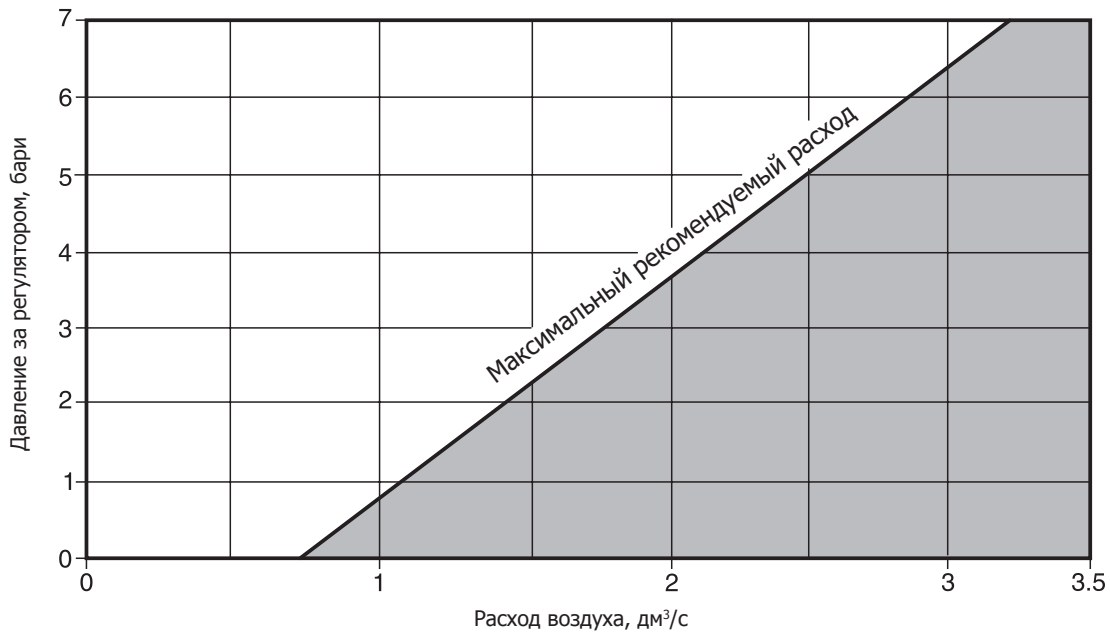
Размеры (ориентировочные), в мм



Оборудование для систем сжатого воздуха

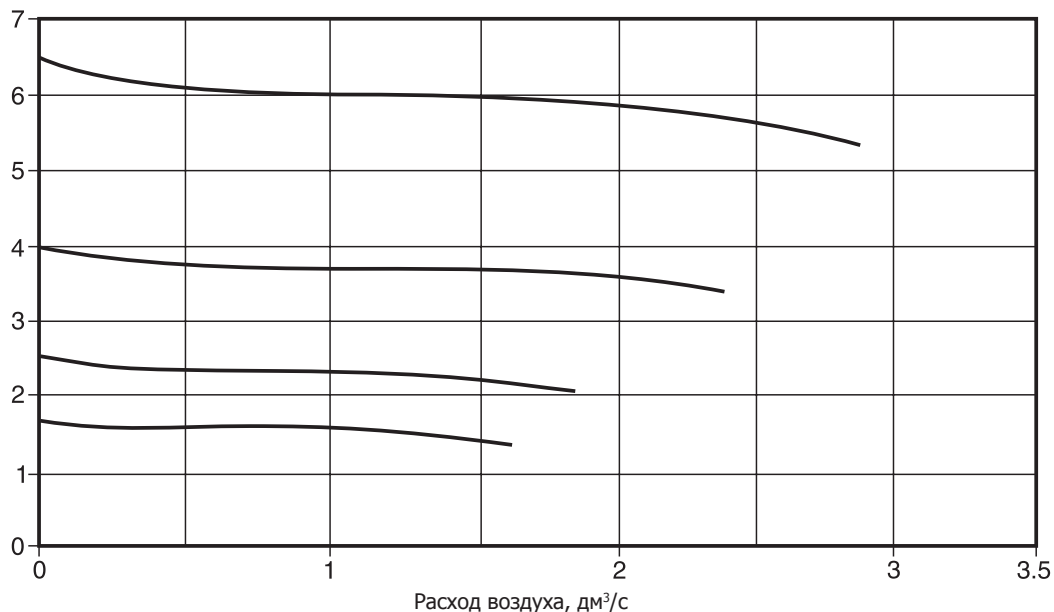
График пропускной способности при давлении до регулятора 10 бари.

Для каждого давления до регулятора определён максимальный расход сжатого воздуха.



Использование в данной области может снизить эффективность удаления масла.

Падение давления при увеличении расхода



На горизонтальной оси даны несколько значений расхода воздуха для определения наклона линии.

$$\text{Наклон} = \frac{\text{Снижение давл.}}{\text{Уставка}} \text{ при соотв. расходе}$$

Безопасность, монтаж, обслуживание

Полная информация по безопасности, монтажу и обслуживанию фильтров-регуляторов находится в Паспорте - Инструкции по монтажу и эксплуатации (IM-P504-08), поставляемом с каждым изделием.

Как заказать

Указывайте количество, DN и тип фильтра-регулятора, а также необходимые опции. Если не оговорено отдельно будет поставлен фильтр-регулятор с диапазоном 0,7 - 9,0 бар.

Пример: Фильтр-регулятор давления сжатого воздуха 1/4" MPC2M, резьба BSP, диапазон настройки от 0,3 до 4,0 бар.

Запасные части

Поставляемые запчасти указаны ниже. Другие детали как запасные не поставляются.

Поставляемые запчасти

Поликарбонатная колба/металлическая колба/дренажный клапан (указать ручной клапан, автоматический или без клапана).	1, 2
Фильтрующий элемент и уплотнительное кольцо	2, 3, 4
защита колбы (опция)	5, 6

Как заказать

Используйте описание из таблицы и указывайте тип фильтра-регулятора.

Пример: Фильтрующий элемент и уплотнительное кольцо для фильтра-регулятора сжатого воздуха 1/4" MPC2M.

