

## Конденсатоотводчики поплавковые серии FTGS14 (резьба)

### Описание

Конденсатоотводчики серии **FTGS14** представляют собой ремонтпригодные поплавковые конденсатоотводчики со встроенным термостатическим воздушником. Конденсатоотводчики предназначены для монтажа на горизонтальных трубопроводах. Корпус конденсатоотводчика выполнен из нержавеющей стали, а крышка - из чугуна SG с никелиевым покрытием.

Могут поставляться конденсатоотводчики со встроенным паровыпускным клапаном (SLR) для удаления паровых пробок.

### Поставляемые типы

**FTGS14 (R-L)** Стандартное исполнение, поток справа налево.

**FTGS14 (L-R)** Стандартное исполнение, поток слева направо.

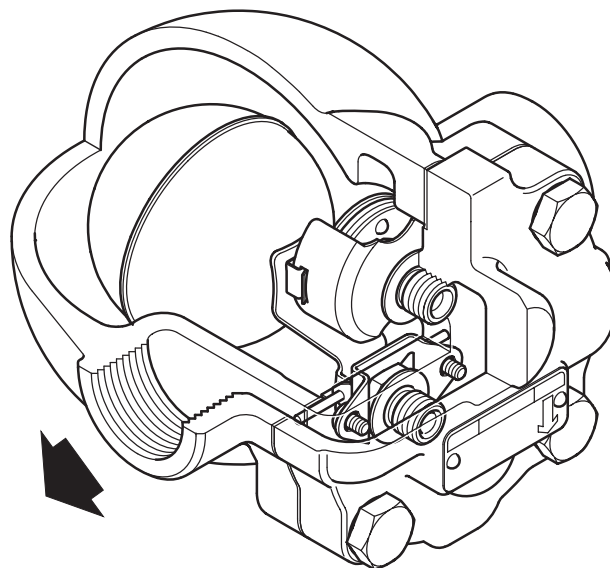
Опция - со паровыпускным клапаном (SLR) для

**FT14C** выпуска паровых пробок и предотвращения запыления.

**FT14X** Опция - Со встроенным фильтром.

### Капсула воздушника

Капсула BP99/32, используемая в конденсатоотводчиках **FTGS14** в качестве термостатического воздушника способна выдерживать перегрев 150°C при давлении 0 бари и 50°C при давлении 32 бари относительно температуры насыщения.



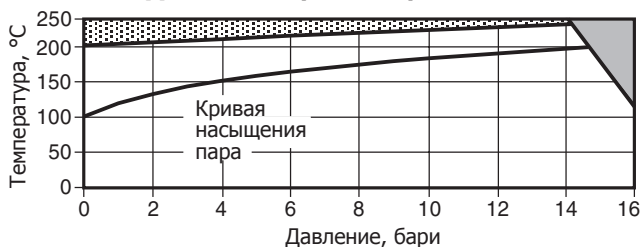
FTGS14

5.6

### DN и соединения

1/2", 3/4" и 1" Резьба BSP или NPT.

### Рабочий диапазон (ISO 6552)



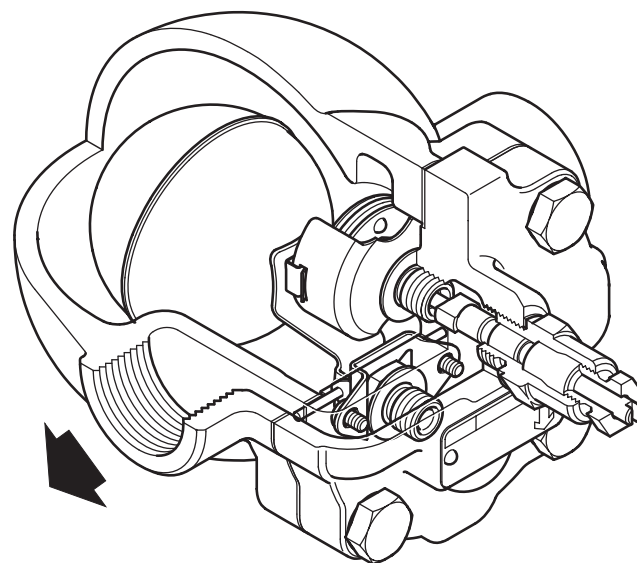
Изделие **не должно** использоваться в данной области.

Использование в данном диапазоне может привести к поломке внутреннего механизма.

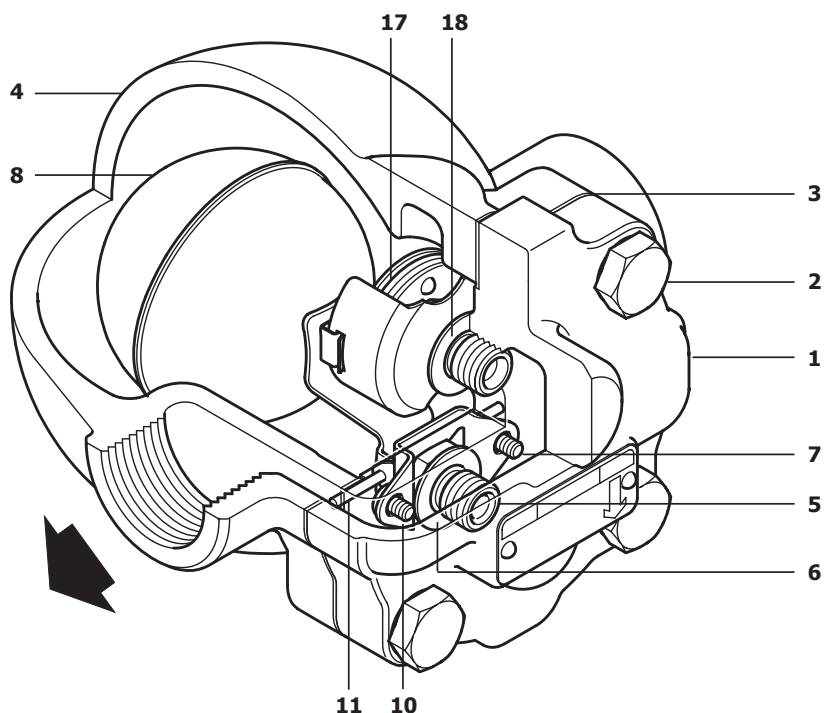
### Ограничение применения

Корпус соответствует нормали	PN16
РМА Максимальное допустимое давление	16 бари при 120°C
ТМА Максимальная допустимая температура	250°C
Минимальная допустимая температура	-10°C
РМО Максимальное рабочее давление на насыщенном паре	14.6 бари при 200°C
ТМО Максимальная допустимая температура	235°C при 14.3 бари
Минимальная рабочая температура	0°C
Максимальный перепад давления	FTGS14-4,5 4.5 бар
	FTGS14-10 10 бар
	FTGS14-14 14 бар

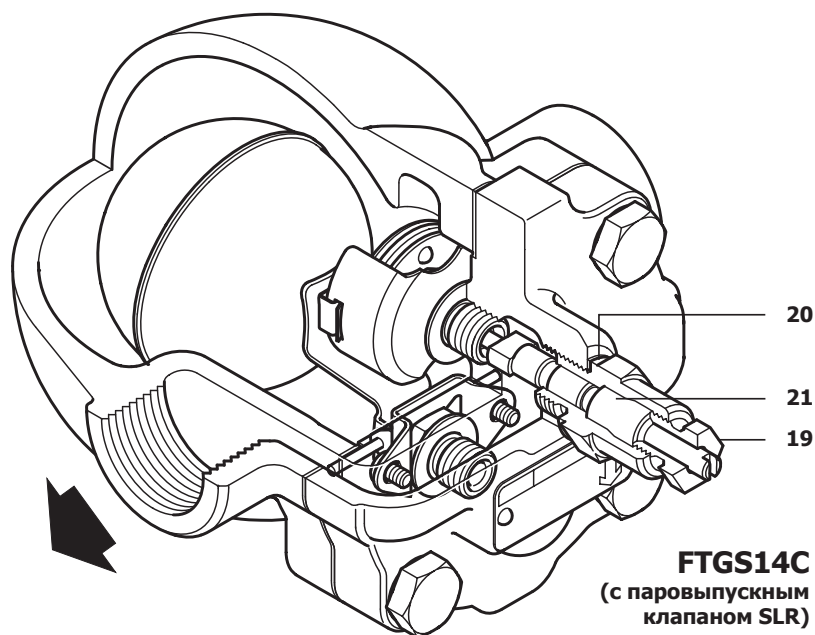
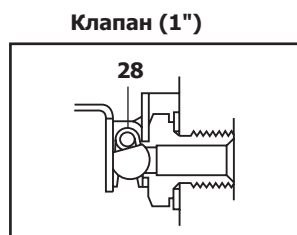
Давление холодного гидротестирования 24 бари



**FTGS14C**  
(с паровыпускным клапаном SLR)



**FTGS14**



**FTGS14C**  
(с паровыпускным клапаном SLR)

5.6

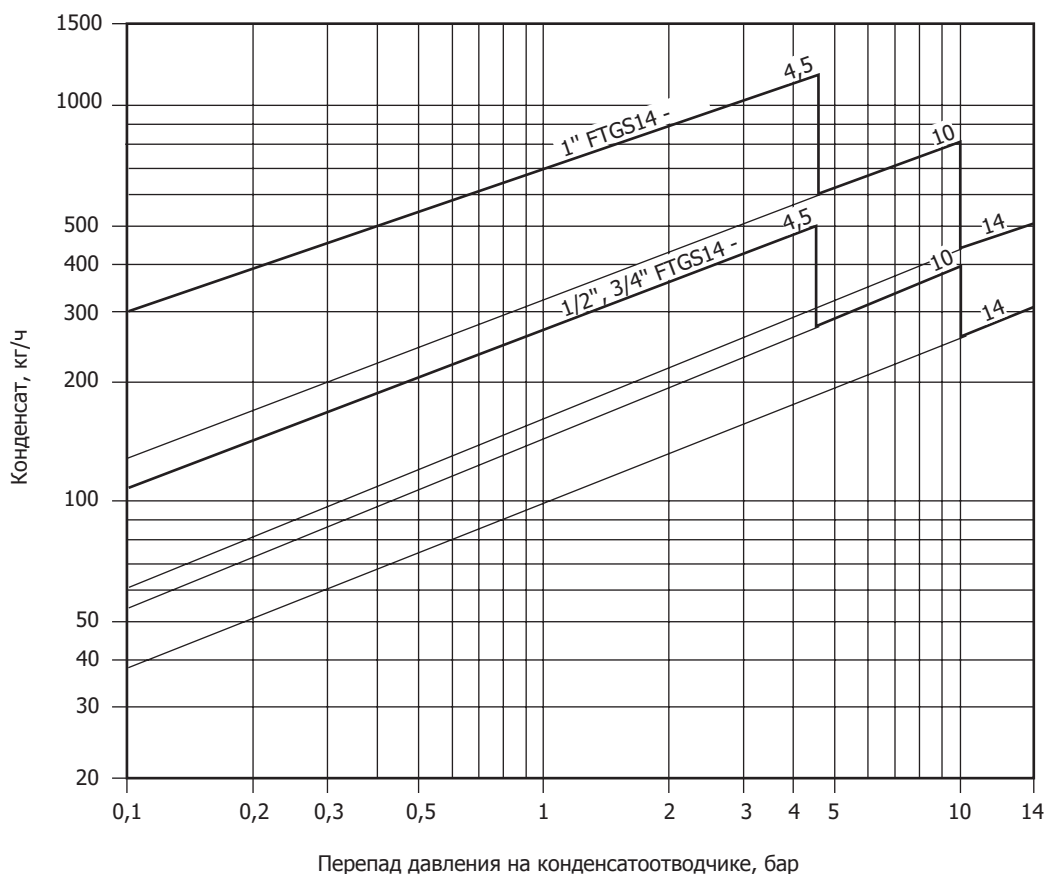
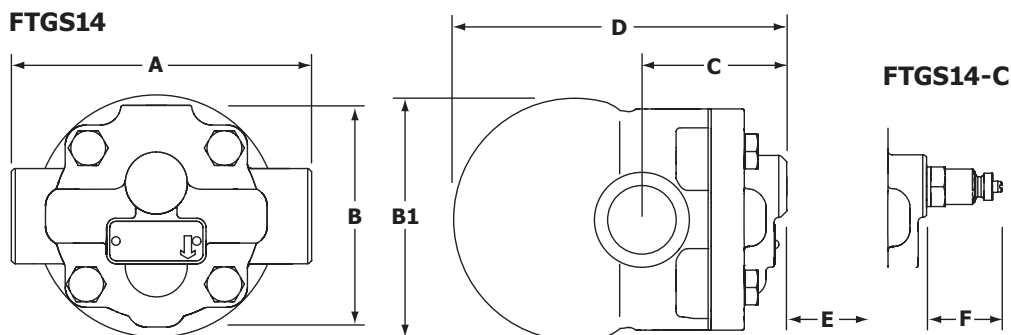
## Материалы

№ Деталь	Материал	
1 Корпус	Аустенитная нерж. сталь	EN 10213-4 (1.4308) ASTM A351 CF8
2 Болты крышки	Сталь	
3 Прокладка	Армированный графит	
4 Крышка	Чугун SG с никели- евым покрытием	DIN 1693 GGG 40
5 Седло клапана	Сталь нерж.	
6 Прокладка седла	Сталь нерж.	
7 Винты	Сталь нерж.	
8 Поплавок с рычагом	Сталь нерж.	
10 Рамка	Сталь нерж.	
11 Шток	Сталь нерж.	
17 Воздушник в сборе	Сталь нерж.	
18 Прокладка воздушника	Сталь нерж.	
19 Паровыпускной клапан (SLR)	Сталь нерж.	Сталь нерж.
20 Прокладка клапана SLR	Сталь нерж.	
21 Уплотнение клапана SLR	Графит	
28 Пружина (только у 1")	Сталь нерж.	

# Конденсатоотводчики

## Размеры и вес (ориентировочные), в мм и кг

	A	B	B1	C	D	E	F	Вес
	Ремонтный размер							
1/2" и 3/4"	121	107	96	77	158	105	27	3,2
1"	145	107	117	70	162	120	38	4,4



## Дополнительная производительность по холодной воде через термостатический воздушник (TV) во время пуска.

Пропускная способность, указанная выше, основана на конденсате при температуре насыщения. Во время пуска, когда конденсат холодный, внутренний термостатический воздушник будет открыт и обеспечит дополнительную производительность. Таблица дает минимальную дополнительную производительность через термостатический воздушник.

ΔP (бар)	0.5	1	2	3	4.5	7	10	14
	Минимальная дополнительная производительность (кг/ч)							
1/2" и 3/4"	70	140	250	380	560	870	1130	1500
1"	120	240	360	500	640	920	1220	1500

## Монтаж, обслуживание, безопасность

Полная информация содержится в Паспорте (Руководстве по монтажу и эксплуатации) IM-P145-12, поставляемой с каждым изделием.

Конденсатоотводчик должен быть расположен таким образом, чтобы направление потока совпадало с направлением стрелки на корпусе конденсатоотводчика, а рычаг поплавка находился в горизонтальной плоскости, чтобы поплавок вертикально поднимался и опускался.

## Как заказать

Конденсатоотводчик FTGS14-4.5 1", резьба BSP.

## Запасные части

Поставляемые запасные части изображены сплошными линиями. Детали, изображенные пунктирными линиями, как запасные части не поставляются.

### Поставляемые запчасти

Клапан с поплавком	<b>3, 5, 6, 7, 8, 10, 11</b>
Воздушник в сборе	<b>3, 6, 9</b>
Паровыпускной клапан и воздушник	<b>19 + 21, 20</b>
Прокладка (3 шт.)	<b>3</b>
Ремкомплект	<b>3, 5, 6 (2 шт.), 7 (2 шт.), 8, 9, 10, 11</b>

## Как заказать

При заказе запасных частей используйте описание из таблицы "Поставляемые запчасти" и не забывайте указать DN и тип конденсатоотводчика.

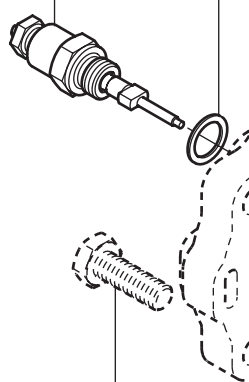
Пример: Узел клапана для конденсатоотводчика FTGS14-10, 1".

## Рекомендуемые усилия затяжки

Деталь	или мм	или мм	Нм
<b>2</b>	17 A/F	M10 x 30	47 - 50
<b>5</b>	17 A/F		50 - 55
<b>7</b>	Pozidrive	M4 x 6	2.5 - 3.0
<b>17</b>	17 A/F		50 - 55
<b>19</b>	19 A/F		57 - 63

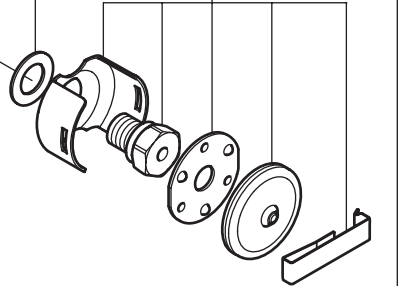
### Паровыпускной клапан (SLR)

19 + 21 20



### Воздушник в сборе

18 17 3



2 6 5 11 10 7 28 8 3

### Главный клапан в сборе

Прим.: деталь 28 есть только у конденсатоотводчика 1"