

## ЕРМ1 и ЕРМ2 - Электронные счетчики ходов для автоматических насосов типа MFP

- Они используются для определения производительности автоматических насосов типа MFP.
- Надежная конструкция, не требующая обслуживания.
- Версия для пожаро- взрывоопасных зон (исполнение по EN 50014/20 ЕРМ2).
- Может использоваться для перекачки сред с температурой до 198°C.
- Четкий жидкокристаллический дисплей (версия ЕРМ1).
- Литиевая батарейка на 7 лет.

### Описание

Электронные мониторы **ЕРМ1** и **ЕРМ2** спроектированы для определения количества среды, перекачиваемой автоматическими насосами вытесняющего типа. Они могут применяться как при перекачивании из атмосферных баков, так и в "закрытых" системах.

Монитор запитывается литиевой батарейкой 1,5 В и не требует никакого дополнительного питания.

Выпускаются мониторы следующих опций:

**ЕРМ1** - Стандартная версия с 8-ми цифровым жидкокристаллическим дисплеем.

**ЕРМ2** - Версия для пожаро- взрывоопасных зон. Она имеет возможность подключения к системам АСУТП для дистанционного контроля за работой насоса.

### ЕРМ1

Версия имеет хорошо читаемый жидко-кристаллический дисплей, показывающий количество ходов насоса. Зная количество жидкости, перекачиваемое за один ход (оно выбито на шильдике монитора, прикрепленном к крепежной скобе), можно легко посчитать количество перекаченной жидкости.

ЕРМ1 снабжен устройством сброса на нуль со специальной блокировкой от несанкционированного доступа. (Смотри инструкцию по монтажу и эксплуатации).

### ЕРМ2

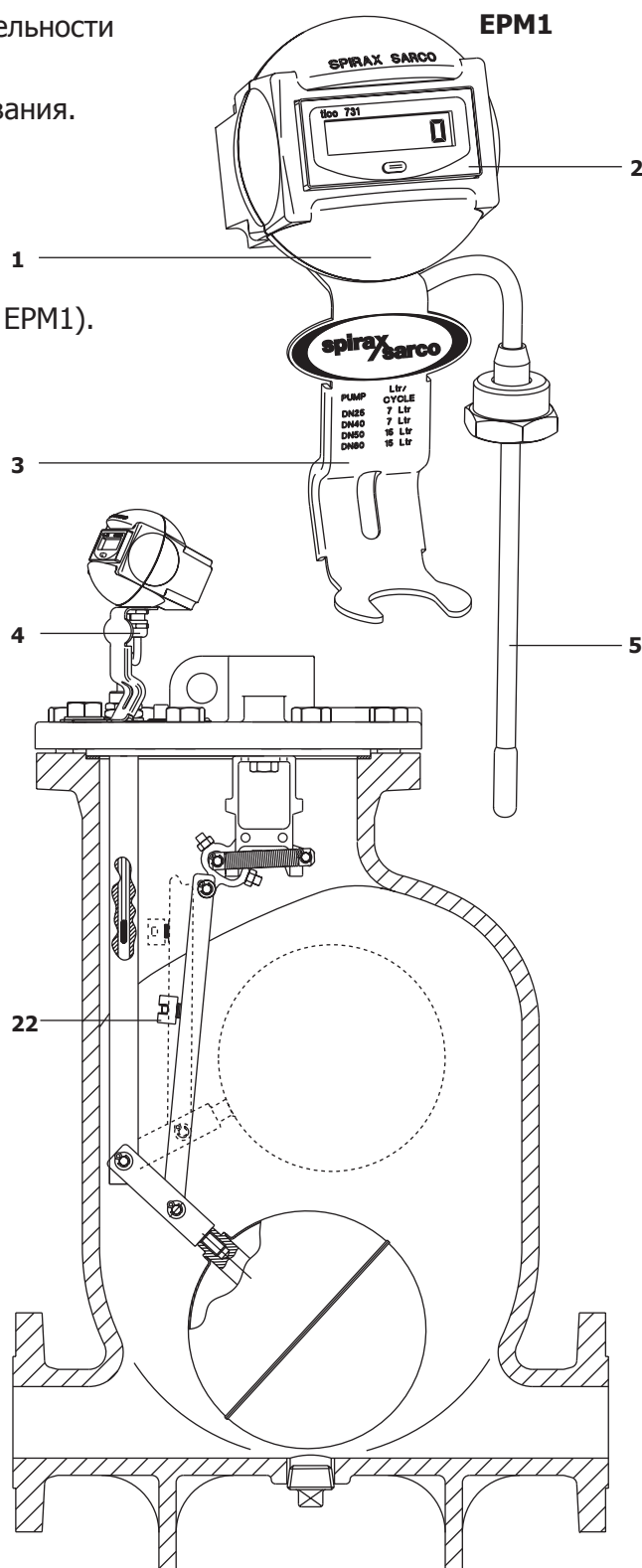
ЕРМ2 может быть соединен с АСУТП. Подключение дополнительного реле может показывать работоспособность системы и тем самым служить простым средством диагностики насоса. Количество перекаченной жидкости в данном случае может подсчитываться автоматически.

### Ограничение применения

Модель	Температура окружающего воздуха °С	Макс. температура перекач. жидкости °С
ЕРМ1	от -10 до +50	198
ЕРМ2	от -40 до +85	198

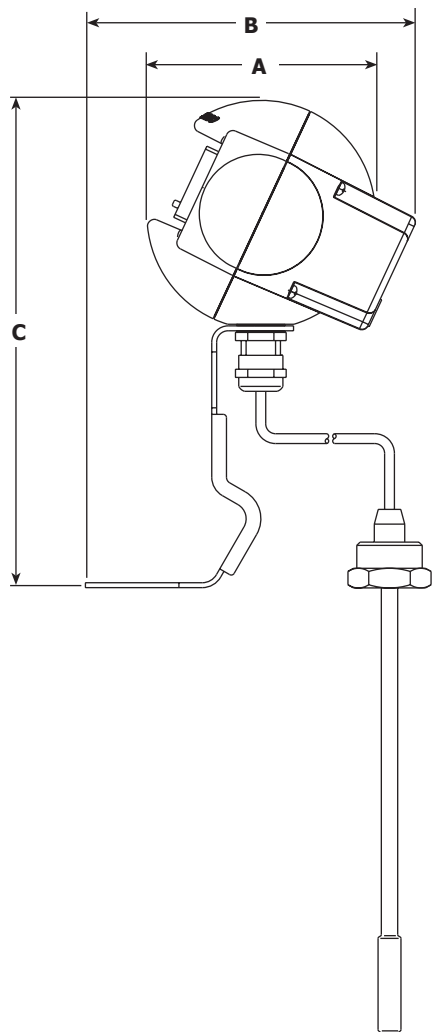
### Материалы

№ Деталь	Материал
1 Корпус	Acetal
2 Цифровой счетчик	Makrolon
3 Монтажная пластина	Сталь нерж. BS 1449 304 S15
4 Уплотнение	Nickel plated
5 Датчик (геркон)	Спец. металл 220В, 1А, 12 Вт (макс.)
22 Привод датчика (магнит)	Alnico



## Размеры и вес (ориентировочные), в мм и кг

Размер			Вес	
A	B	C	ЕРМ1	ЕРМ2
Ø70	100	150	0,172	0,159



### Монтаж

Полная инструкция по монтажу и эксплуатации поставляется с каждым изделием.

### Обслуживание

Специального обслуживания не требуется, однако, рекомендуется периодически проверять крепление монитора и уплотнение кабеля.

### Как заказать

**ЕРМ1** - для MFP14\*

**ЕРМ2** - для MFP14\*

\* указывайте материал корпуса насоса MFP14 и его Ду.

## Поставляемые запчасти

ЕРМ1 Цифровой счетчик	2
ЕРМ1 Датчик в сборе	5
ЕРМ Привод в сборе	22

### Как заказать

Используйте описание из таблицы и указывайте Ду насоса MFP. **Пример:** ЕРМ1 Датчик в сборе для насоса MFP14, Ду25.

**Прим.:** Счетчик и датчик для ЕРМ2 не поставляются.

### ЕРМ1

