

Конденсатоотводчик CA46 DN15 - DN25 для систем сжатого воздуха и других газов

Описание

CA46 - поплавковый конденсатоотводчик с корпусом из стали для систем сжатого воздуха и других газов. Версия CA46 имеет "мягкое" седло клапана, версия **CA46S** - клапан металл/металл. Обе версии имеют фланцевое соединение и предназначены для монтажа на горизонтальных трубопроводах. Крышка имеет отверстие с резьбой 1/2" BSP или NPT для присоединения балансировочной линии. Корпус и крышка соответствуют стандарту TUV.

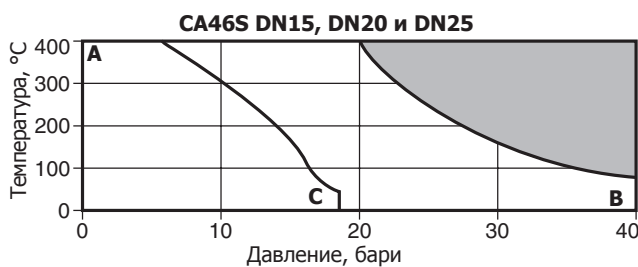
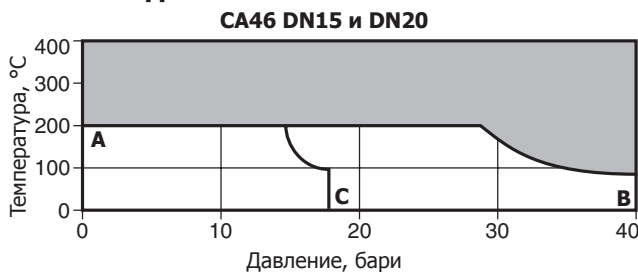
DN и соединения

CA46 DN15 и DN20
CA46S DN15, DN20 и DN25
Стандартные фланцы: PN40, ANSI 150, ANSI 300.

Ограничение применения

Корпус соответствует нормам	PN40
PMA - Максимальное допустимое давление	40 бари
TMA - Максимальная допустимая температура	400°C
	PN40 60 бари
	ANSI 300 60 бари
Давление холодного гидротестирования	ANSI 150 30 бари
	JIS/KS 20 49 бари

Рабочий диапазон



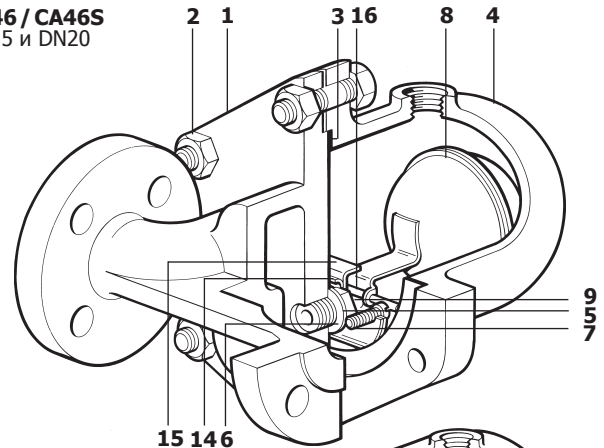
■ Изделие **не должно** использоваться в данной области.
A - B Фланцы ANSI 300 и PN40
A - C Фланцы ANSI 150

ΔPMX - Максимальный перепад давления

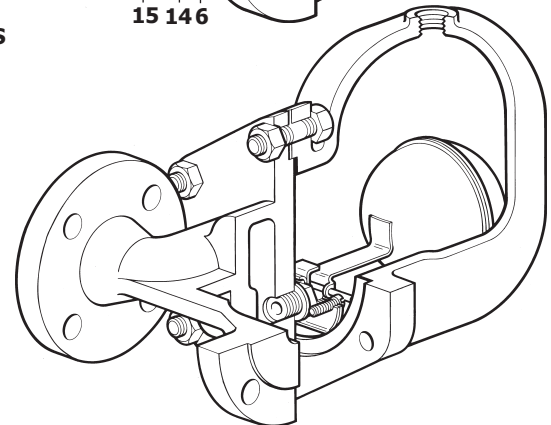
Максимальный перепад зависит от удельного веса жидкости.

Тип	Удельный вес дренируемой жидкости				
	1,0	0,9	0,8	0,7	0,6
	Макс. перепад давления, бар				
CA46	32,0	32,0	29,0	20,0	12,0
CA46S-4,5	4,5	4,5	4,5	3,4	2,0
CA46S-10	10,0	9,5	6,8	5,5	3,4
CA46S-14	14,0	14,0	11,0	8,0	5,0
CA46S-21	21,0	19,0	15,0	10,0	6,5
CA46S-32	32,0	30,0	23,0	16,5	10,0

CA46 / CA46S
DN15 и DN20



CA46S
Ду25



Материалы

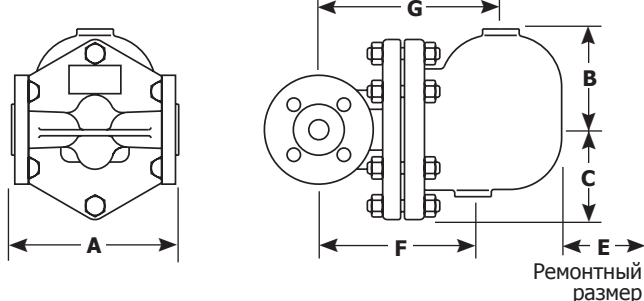
№	Деталь	Материал
1	Корпус	Аустенитная нержавеющая сталь (316) DIN 17445
		GX5CrNiMoNb 1810 (Werkstoff Nr 1.4581)
2	Болты	Аустенитная нержавеющая сталь BS 6105 A2-70
		Гайки
3	Прокладка крышки	Аустенитная нержавеющая сталь BS 1449 304 S16
4	Крышка	Аустенитная нержавеющая сталь (316) DIN 17445
		GX5CrNiMoNb 1810 (Werkstoff Nr 1.4581)
5	Седло клапана	Сталь нерж. BS 970 431 S29
6	Прокладка седла	Сталь нерж. BS 1449 304 S11
7	Винты рамки	Сталь нерж. BS 4183 18/8
8	Поплавок и рычаг	Сталь нерж. BS 1449 304 S16
9	Плунжер клапана CA46	Синтетическая резина Viton
		Плунжер клапана CA46S* Сталь нерж.
14	Опорная рамка	Сталь нерж. BS 1449 304 S16
15	Рамка	Сталь нерж. BS 1449 304 S16
16	Ось	Сталь нерж.

* Плунжер клапана в CA46S скреплен с рычагом и поплавком.

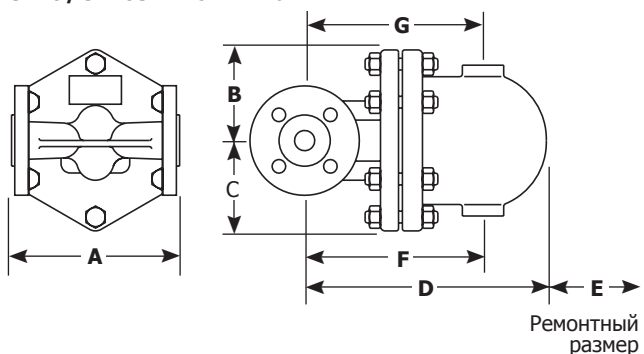
Размеры и вес (ориентировочные), в мм и кг

Разм.	A	B	C	D	E	F	G	Вес
DN15	150	80	80	215	120	155	155	10,8
DN20	150	80	80	225	120	165	165	10,8
DN25	160	115	85	282	170	215	160	15,0

CA46S DN25



CA46 / CA46S DN15 и DN20



Монтаж

Конденсатоотводчик устанавливается на горизонтальном трубопроводе так, чтобы направление потока должно совпадало с направлением стрелки на корпусе и чтобы поплавковый механизм мог свободно подниматься и опускаться в вертикальной плоскости.

Для предотвращения закупорки линии воздухом или газом устанавливается отдельная балансирующая линия. Следите, чтобы линия была отведена на сторону до воздушника.

Балансирующая линия играет важную роль в правильном монтаже.

Обслуживание

Ремонт

Если закрыты запорные клапаны до и после конденсатоотводчика, ремонт можно производить без демонтажа конденсатоотводчика с трубопровода. При сборке убедитесь, что все поверхности соединения чистые и штифт вставлен в крышку.

Монтаж узла основного клапана CA46S

Отвинтить опорную рамку, остов и седло клапана. Поверхности седла прокладки должны быть чистыми и сухими. Вкрутите в корпус новое седло (не использовать никакую пасту). Прикрепите опорную рамку и остов к корпусу крепежными винтами, но не затягивать. Прикрепите рычаг поплавка к остову при помощи штифта и двигая весь узел. Установить головку клапана точно в центре муфты седла. Затянуть крепежные винты узла.

Монтаж седла клапана CA46

Вынуть ось, чтобы освободить поплавков и рычаг. Вытолкнуть мягкий конус клапана и заменить новым. Установить поплавков и рычаг на место, вставить ось. Проверить работу, подняв и опустив поплавков несколько раз, следя, чтобы седло было установлено точно по центру.

Безопасность

Давление

Перед обслуживанием убедитесь, что давление в системе сброшено до нуля. При необходимости закажите у Спиракс Сарко специальные сбросные клапаны.

Температура

Убедитесь, что температура не представляет опасности. Используйте защитные очки и перчатки.

Как заказать

Пример: Конденсатоотводчик CA46S-32, DN25, фланцы PN40.

Запасные части

Поставляемые запасные части изображены сплошными линиями. Детали, изображенные пунктирными линиями как запасные не поставляются.

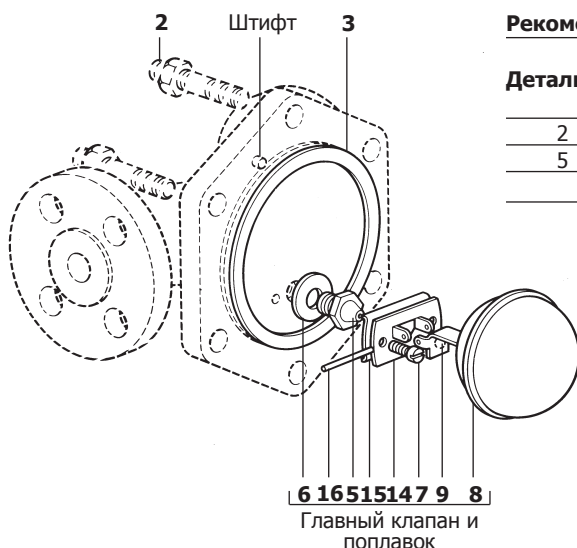
Поставляемые запчасти

Плунжер клапана (Viton) CA46 (3 шт.)	9
Клапан с поплавком CA46	5, 6, 7, 8, 9, 14, 15, 16
Клапан с поплавком CA46S	5, 6, 7, 8+9, 14, 15, 16
Комплект прокладок (по 3 шт.)	3, 6

Как заказать

Используйте описание из таблицы, а также указывайте тип и DN конденсатоотводчика.

Пример: Клапан с поплавком для конденсатоотводчика CA46S-32, DN20.



Рекомендуемые моменты затяжки

Деталь	мм или		Нм
2	17	M10 x 60	29 - 33
5	17	M12 x 8	50 - 55
		M5 x 20	2,5 - 2,8

