

## Конденсатоотводчик CA10S для систем сжатого воздуха

### Описание

**CA10S** - автоматический конденсатоотводчик поплавкового типа для удаления жидкости из воздушных и газовых систем. Корпус и крышка изготовлены из чугуна, а элементы клапана из нержавеющей стали, что делает возможным использовать конденсатоотводчик при высоких температурах или коррозионно-активном конденсате, когда имеется возможность повреждения плунжера из резины.

### DN и соединения

¾" Резьба BSP или NPT.

В верхней части крышки имеется отверстие с резьбой ½" для установки балансировочной трубки.

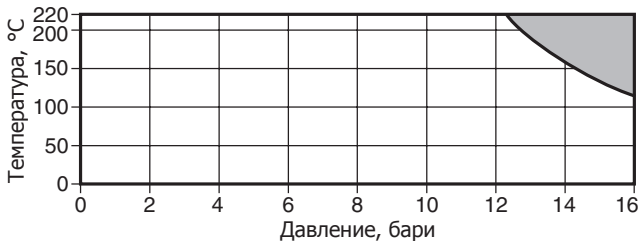
### Опции

Дренаж: в нижней части крышки может быть изготовлено отверстие с резьбой BSP или NPT для установки дренажного клапана.

### Ограничение применения

Корпус соответствует нормам	PN16
PMA - Максимальное допустимое давление	16 бари
TMA - Максимальная допустимая температура	220°C
TMO - Максимальная рабочая температура	220°C
ΔPMX - Максимальный перепад давления	14 бар
Давление холодного гидротестирования	24 бари

### Рабочий диапазон



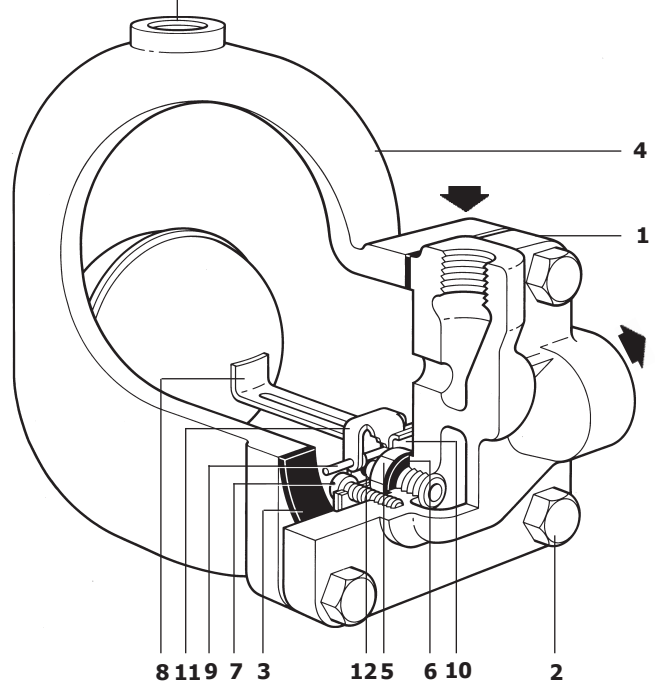
ΔPMX - Максимальный перепад давления  
Максимальный перепад давления зависит от удельного веса дренируемой жидкости:

Удельный вес	1,0	0,9	0,8	0,7	0,6
ΔPMX бар	14,0	13,8	11,7	8,6	5,0

### Материалы

№ Деталь	Материал	
1 Корпус	Чугун	DIN 1691 GG 20
2 Болты крышки	Сталь	BS 3692 Gr. 8.8
3 Прокладка	Армированный графит	
4 Крышка	Чугун	DIN 1691 GG 20
5 Седло клапана	Сталь нерж.	BS 970 431 S29
6 Прокладка седла	Сталь нерж.	BS 1449 304 S11
7 Рамка с винтами	Сталь нерж.	BS 6102 Gr. A2Class 50
8 Поплавок и рычаг	Сталь нерж.	BS 1449 304 S16
9 Шток	Сталь нерж.	B 970 431 529
10 Рамка	Сталь нерж.	BS 1449 304 S16

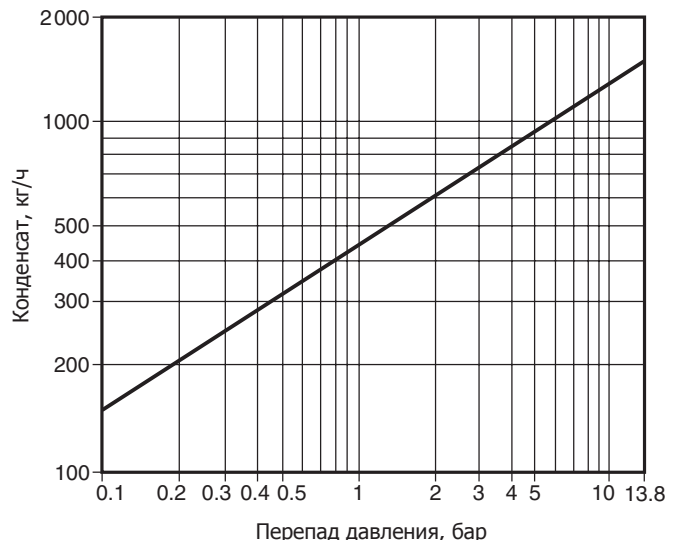
Отверстие с резьбой ½" для установки балансировочной трубки



№ Деталь	Материал	
11 Рамка штока	Сталь нерж.	BS 1449 304 S16
* 12 Плунжер клапана	Сталь нерж.	

\* Прим.: Плунжер жестко закреплён на рычаге клапана.

### Пропускная способность



## Безопасность, монтаж, обслуживание

Полная информация по безопасности, монтажу и обслуживанию фильтров-регуляторов находится в Паспорте - Руководстве по монтажу и эксплуатации, поставляемом с каждым изделием.

### Монтаж

Конденсатоотводчик устанавливается на горизонтальном трубопроводе так, чтобы направление потока должно совпадало с направлением стрелки на корпусе, а поплавковый механизм мог свободно подниматься и опускаться в вертикальной плоскости. Для предотвращения закупорки линии воздухом или газом устанавливается отдельная балансировочная трубка, соединяемая с дренируемым пространством.

**Правильный монтаж балансировочной трубки очень важен.**

### Как заказать

**Пример:** Конденсатоотводчик CA10S 3/4", резьба BSP.

### Запасные части

Поставляемые запасные части изображены сплошными линиями. Детали, нарисованные пунктиром, не поставляются как запасные части.

#### Поставляемые запчасти



Главный клапан с поплавком	<b>5, 6, 7, 8 +12, 14, 15, 16</b>
Набор прокладок (по 3 шт.)	<b>3, 6</b>

#### Как заказать

При заказе запасных частей используйте описание из таблицы "Поставляемые запчасти" и не забывайте указать DN, тип конденсатоотводчика.

**Пример:** Главный клапан с поплавком для конденсатоотводчика 3/4" CA10S.

#### Рекомендуемые усилия затяжки

Деталь	 или 	мм	Нм	
2		17	M10 x 30	29 - 32
5		17	M12 x 8	50 - 55
7	Cheesehead		M5 x 20	2.5 - 2.8

## Размеры и вес (ориентировочные), в мм и кг

DN	A	B	C	D	E	F	G	Вес
3/4"	60	111	77	195	165	217	50	6,8

