

Воздушники для жидкостных систем серии AE14

Описание

AE14 - представляет собой ремонтпригодное поплавковое устройство для выпуска воздуха из жидкостных систем. Корпус и крышка выполнены из чугуна SG. Стандартная версия имеет клапан из материала Viton и имеет обозначение обозначается **AE14**. Все поставляемые типы представлены ниже.

Поставляемые типы

AE14	Клапан из материала Viton (стандартная версия).
AE14E	Клапан из материала EPDM.
AE14S	Клапан из нержавеющей стали.
AE14SV	Клапан из материала Viton + запорный клапан.
AE14ESV	Клапан из материала EPDM + запорный клапан.

DN и соединения

1/2" и 3/4" Резьба BSP или NPT.

Рабочий диапазон



Изделие **не должно** использоваться в данной области.

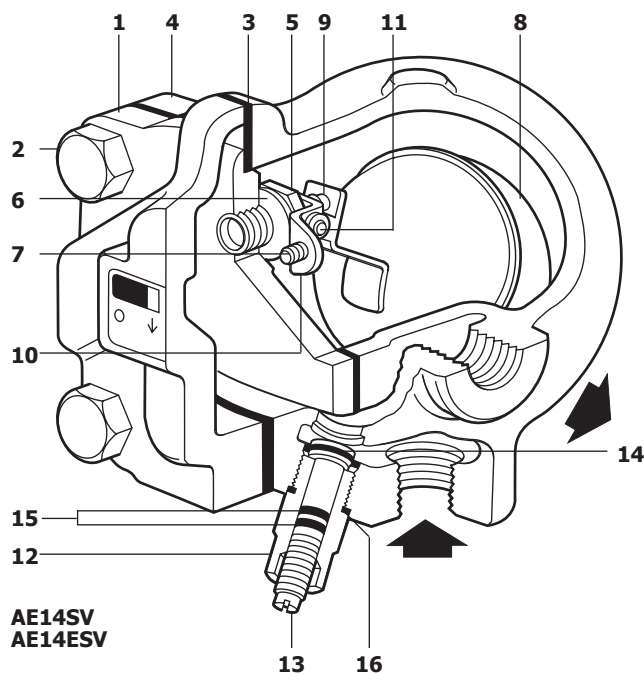
A - D AE14S
B - D AE14 и AE14SV
C - D AE14E и AE14ESV

Ограничение применения

Корпус соответствует нормали	PN16	
PMA - Максимальное допустимое давление	16 бари при 110°C	
TMA - Макс. допустимая температура	250°C при 13.6 бари	
Минимальная допустимая температура	0°C	
PMO - Максимальное рабочее давление	16 бари	
TMO	Макс. рабочая температура	AE14E и AE14ESV 127°C при 15.5 бари
		AE14 и AE14SV 200°C при 14.5 бари
		AE14S 250°C при 13.6 бари
Минимальная рабочая температура	0°C	
ΔPMX	Максимальный перепад давления	14 bar
	Давление холодного гидротестирования	24 бари
	Минимальный удельный вес жидкости	0.6

Принцип работы

При пуске системы, когда она незаполнена водой, поплавков воздушника находится в нижнем положении, при этом клапан открыт и воздух может свободно выходить через клапан. Как только корпус воздушника заполняется жидкостью поплавок всплывает и клапан закрывается. Если в корпус воздушника поступает воздух поплавок опускается, клапан открывается и воздух стравливается. После поступления в корпус жидкости поплавок всплывает, клапан закрывается и цикл повторяется.



Материалы

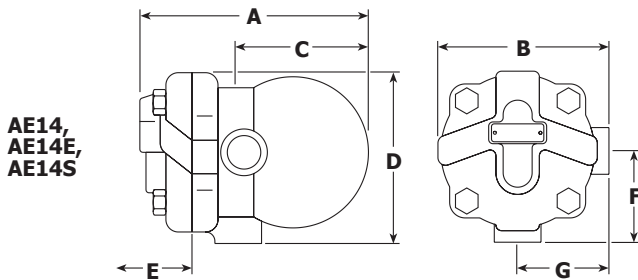
№ Деталь	Материал		
1 Корпус	Чугун SG	DIN 1693 GGG 40	
2 Болты крышки	Сталь	BS 3692 Gr. 8.8	
3 Прокладка крышки	Графит армированный		
4 Крышка	Чугун SG	DIN 1693 GGG 40	
5 Седло	Сталь нерж.	BS 970 431 S29	
6 Прокладка седла	Сталь нерж.	BS 1449 304 S11	
7 Винты крепления сборки клапана	Сталь нерж.	BS 6105 CI A2-70	
8 Поплавок и рычаг	Сталь нерж.	BS 1449 304 S16	
9 Плунжер	AE14, AE14SV	Viton	
	AE14E, AE14ESV	EPDM	WRc 9205519
	AE14S	Сталь нерж.	AISI 440B
10 Рамка штока	Сталь нерж.	BS 1449 304 S16	
11 Шток	Сталь нерж.		
12 Корпус зап. клапана	Латунь	BS 2874 CZ 121 3Pb	
13 Шток зап. клапана	Латунь	BS 2874 CZ 121 3Pb	
14 Плунжер зап. клапана	Латунь	BS 2874 CZ 121 3Pb	
15 Уплотнение	Синтетическая резина	Fluorocarbon	
16 Прокладка	Медь	BS 2870 C 101	

Прим.: Детали с 12 по 16 есть только у воздушников AE14ESV и AE14SV.

Размеры и вес (ориентировочные), в мм и кг

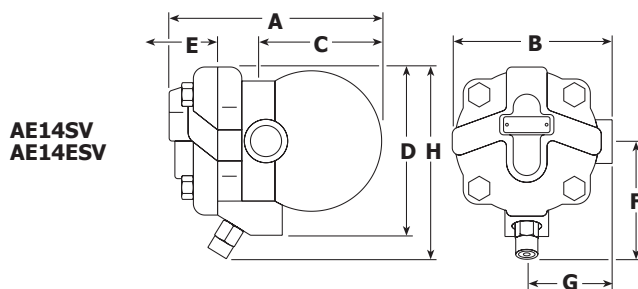
AE14, AE14E, AE14S

DN	A	B	C	D	E	F	G	Вес
1/2"	147	114	80	114	105	60	60	2.5
3/4"	147	114	80	114	105	60	60	2.5

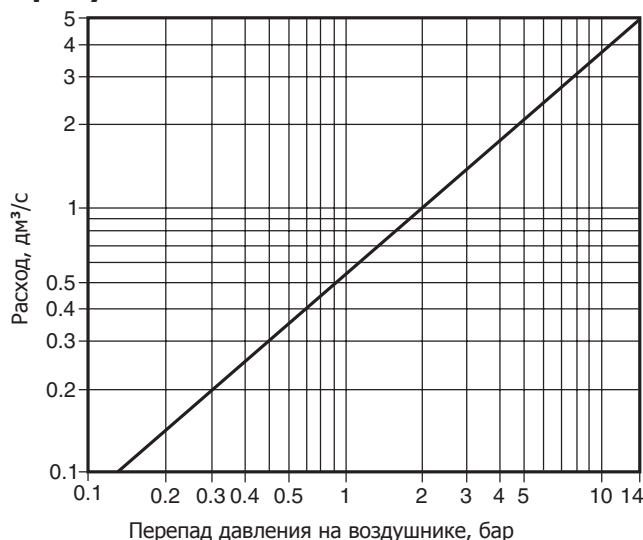


AE14ESV, AE14SV

DN	A	B	C	D	E	F	G	H	Вес
1/2"	148	114	65	129	105	76	60	147	2.7
3/4"	148	114	65	129	105	76	60	147	2.7



Пропускная способность



Монтаж

Воздушник должен устанавливаться вертикально над точкой отвода воздуха так, чтобы поплавок свободно перемещался внутри корпуса, а стрелка на шильдике должна быть направлена вниз.

При блокировании воздушника грязью из выходного отверстия может начать сочиться жидкость. Поэтому рекомендуется выходную трубку отвести в безопасное место.

Как заказать

Автоматический воздушник AE14, 1/2", резьба BSP.

Запасные части

Поставляемые запчасти показаны сплошными линиями. Детали, показанные пунктирными линиями, в качестве запчастей не поставляются.

Поставляемые запчасти

Ремкомплект

3, 5, 6, 7 (2 шт.), 8, 9, 10, 11, 14, 15 (2 шт.), 16

Прим.: Дет. 9 присоединена к дет. 8 и идет к AE14S.

Набор прокладок и уплотнений

3, 6, 14, 15 (2 шт.), 16

Плунжер клапана (недоступно для AE14S)

9

Как заказать

При заказе используйте описание из таблицы и указывайте тип воздушника.

Пример: Ремкомплект для автоматического воздушника AE14ESV.

Рекомендуемые усилия затяжки

Деталь	или мм	или мм	Нм
2	Болты крышки 17 A/F	M10 x 30	47 - 50
5	Седло 17 A/F		50 - 55
7	Винты крепления сборки клапана Pozidrive	M4 x 6	2.5 - 3.0
12	Корпус зап. клапана 21 A/F		30 - 35

*Прим.: Детали 2 и 12 как запасные не поставляются

