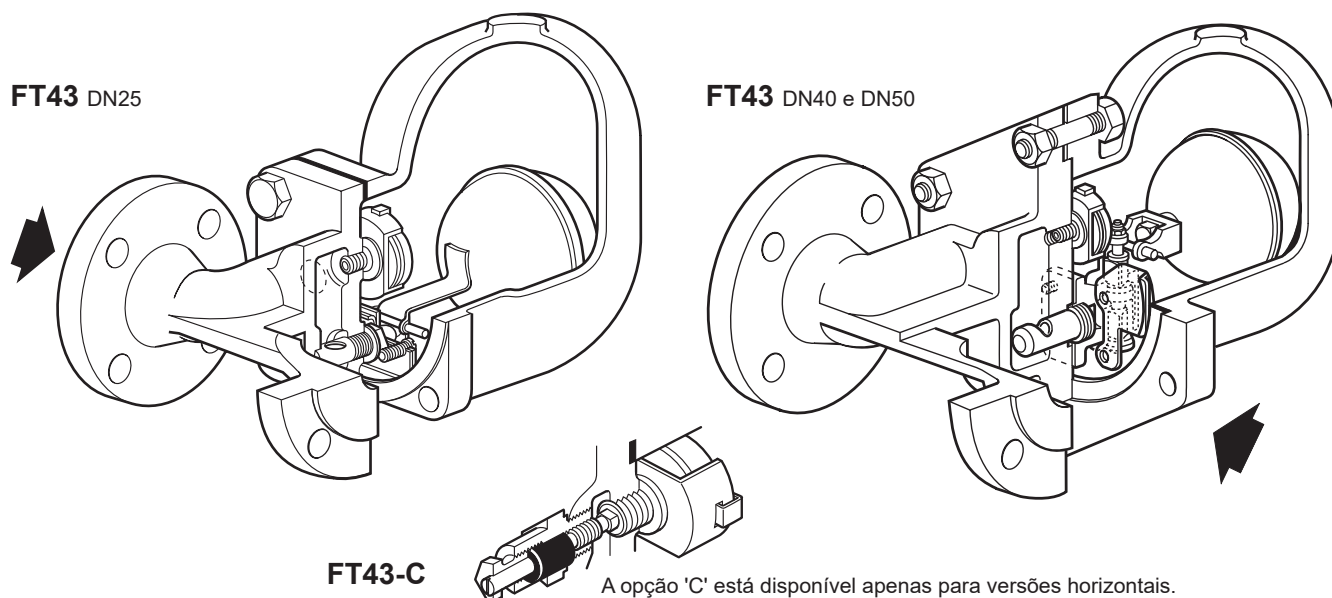


# spirax sarco

## FT43

### Purgador de Bóia em Ferro Fundido DN25 a DN50




#### Descrição

O FT43 é um purgador de flutuador com corpo em ferro fundido tendo interiores em aço inoxidável e um eliminador de ar incorporado. O purgador tem ligações flangeadas integrais e pode ser reparado sem perturbar a tubagem. Ligações flangeadas verticais, designadas FT43V, estão disponíveis para todos os tamanhos. A direcção do fluxo para a versão horizontal está claramente ilustrada acima. Para purgadores verticais o fluxo é apenas descendente.

#### Opções disponíveis:

- FT43 - Fluxo horizontal
- FT43V - Fluxo vertical

#### Normas

Este produto está em conformidade total com os requisitos da Directiva de Equipamentos Sob Pressão da UE/ Regulamentos de Equipamentos Sob Pressão (Segurança) do Reino Unido e ostenta a marca  quando necessário.

#### Certificação

Está disponível para este produto um Relatório de Teste Típico da fábrica.

**Nota:** Todos os requisitos de certificação/inspeção devem ser declarados no momento da realização da encomenda

#### Extras opcionais

Uma **válvula de agulha ajustável** (designada pela letra "C" na identificação Ex: , FT43-C) pode ser aplicada no FT43, só na versão horizontal. Esta opção permite o **desbloqueio de vapor preso (SLR)** em conjunto com o eliminador de ar original. As versões verticais podem ser fornecidas ou com SLR ou com Eliminador de Ar. A versão 'C' não está disponível na versão vertical FT43V. Para informações adicionais, consulte a Spirax Sarco.

O **topo da tampa pode ser furado e roscado 3/8" BSP ou NPT**, para aplicar um tubo de equilíbrio se requerido na encomenda.

O **fundo da tampa pode ser furado e roscado 3/8" BSP ou NPT**, para aplicar uma válvula de dreno se requerido na encomenda.

## Tamanhos e ligação á tubagem

**DN25**, DN40 e DN50

**Nota:** A direcção do fluxo, para o FT43 horizontal, quando olhamos para o corpo:

- DN25 é da esquerda para a direita (L-R) (A versão direita para a esquerda R-L só está disponível no FT43TV, DN25, PN16)
- DN40 e DN50 é da direita para a esquerda (R-L). A direcção do fluxo, no FT43V, orientação vertical é apenas descendente.

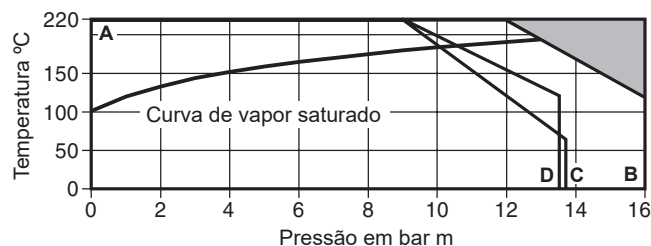
Apenas a medida de DN25, está disponível com ligações por flanges JIS/KS na versão vertical descendente FT43V.

**As flanges standard** são EN 1092 PN16, com atravancamento entre flanges de acordo com a EN 26554 (Serie 1).

**A pedido** - também estão disponíveis flanges ASME B 16.1 Classe 125 e JIS / KS 10.

**Nota:** As flanges ASME são fornecidas com orifícios roscados para receber os parafusos. As flanges JIS / KIS são fornecidas com orifícios normais para parafusos.

## Limites de pressão / temperatura



O produto **não deve** ser utilizado nesta região.

**A - B** Flangeado EN 1092 PN16.

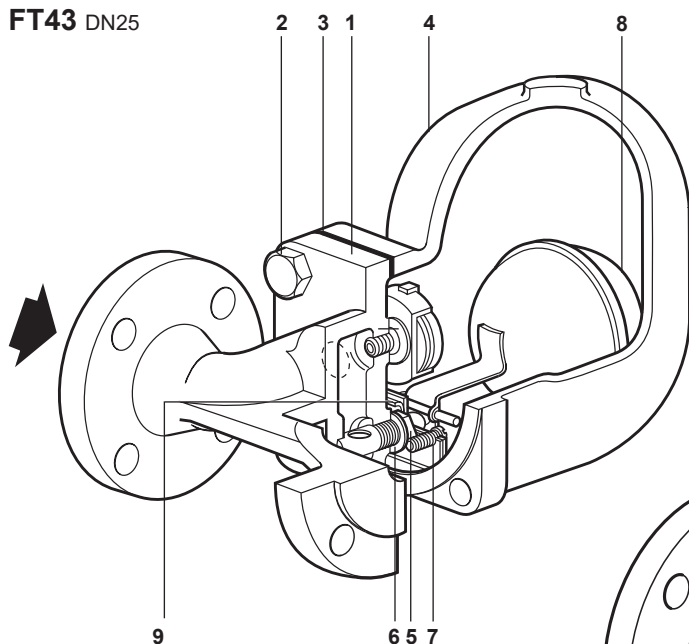
**A - C** Flangeado ASME 125.

**A - D** Flangeado JIS/KS 10

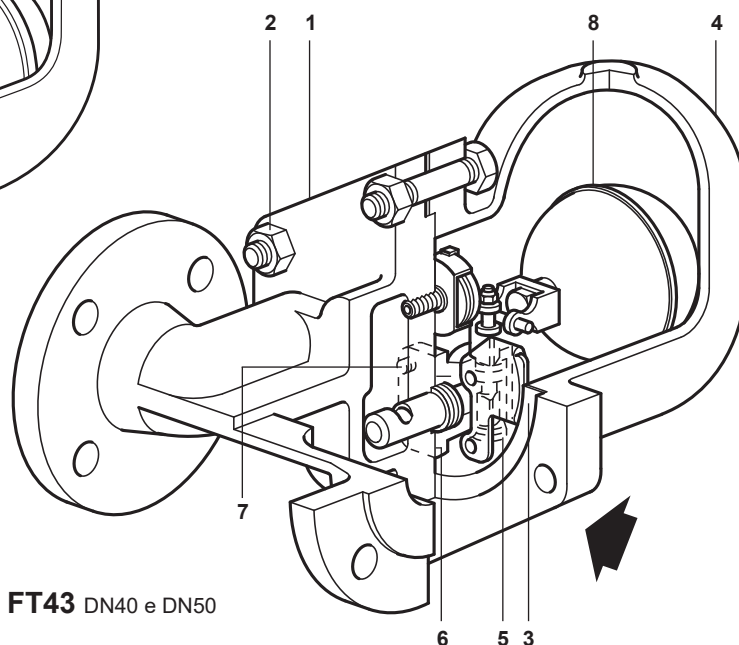
Condições de desenho do corpo		PN16
PMA	Pressão máxima admissível	16 bar g @ 120 °C
TMA	Temperatura máxima admissível	220 °C @ 12,1 bar g
Temperatura mínima admissível		0 °C
PMO	Pressão máxima de operação em vapor saturado <b>Nota:</b> Os purgadores DN40 e DN50 estão limitados a PMO igual a PMX	13 bar g @ 195 °C
TMO	Temperatura máxima de operação	220 °C @ 12,1 bar g
Temperatura mínima de operação		0 °C
<b>Nota:</b> Para temperaturas inferiores, consulte a Spirax Sarco		
		<b>FT43-4.5</b> 4.5 bar
ΔPMX	Pressão máxima diferencial	<b>FT43-10</b> 10 bar
		<b>FT43-14</b> 13 bar
		Concebido para uma pressão máxima de ensaio hidráulico a frio de: 24 bar g
<b>Nota:</b> Com os interiores montados, a pressão de teste não deve ultrapassar a ΔPMX		

## Materiais

### FT43 DN25



### FT43 DN40 e DN50

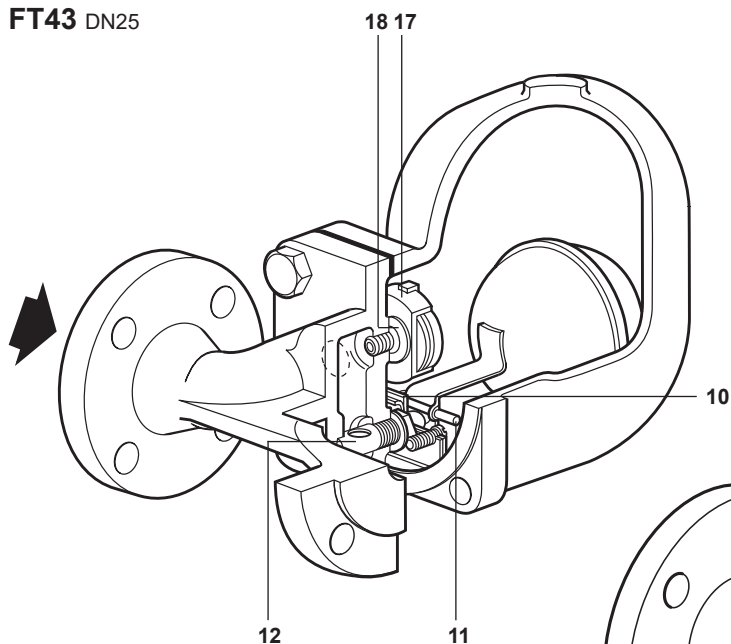


Nº	Peça	Material	
1	Corpo	Ferro Fundido	EN-JL 1040
	Parafusos da tampa	DN25	Aço BS 3692 Gr. 8,8
2	Perno da tampa	Aço	BS 4882 - B7M
	Porcas da tampa	Aço	BS 3692 Gr. 8,8
3	Junta da tampa	Grafite esfoliada reforçada	
4	Tampa	Ferro Fundido	EN-JL 1040
	Sede válvula	DN25	Aço inoxidável BS 970 431 S29
5	Conjunto da válvula principal com deflector de erosão	DN40, DN50	Aço inoxidável BS 3146 Part 2 Anc 2
	Junta da sede da válvula	DN25	Aço inoxidável BS 1449 304 S11
6	Junta do conjunto da válvula principal	DN40, DN50	Grafite esfoliada reforçada
	Parafusos do prato guia	DN25	Aço inoxidável BS 4183 18/8
7	Parafusos do conjunto da válvula principal	DN40	BS 970 304 S16
	Pernos e porcas	DN50	BS 6105 A4.80
	Bóia e alavanca	DN25	Aço inoxidável BS 1449 304 S16
8	Bóia	DN40, DN50	Aço inoxidável BS 1449 304 S16
9	Prato de suporte	Aço inoxidável	BS 1449 304 S16

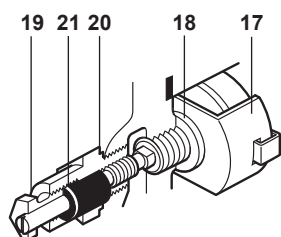
**Materiais continua na próxima página**

## Materials (continuação)

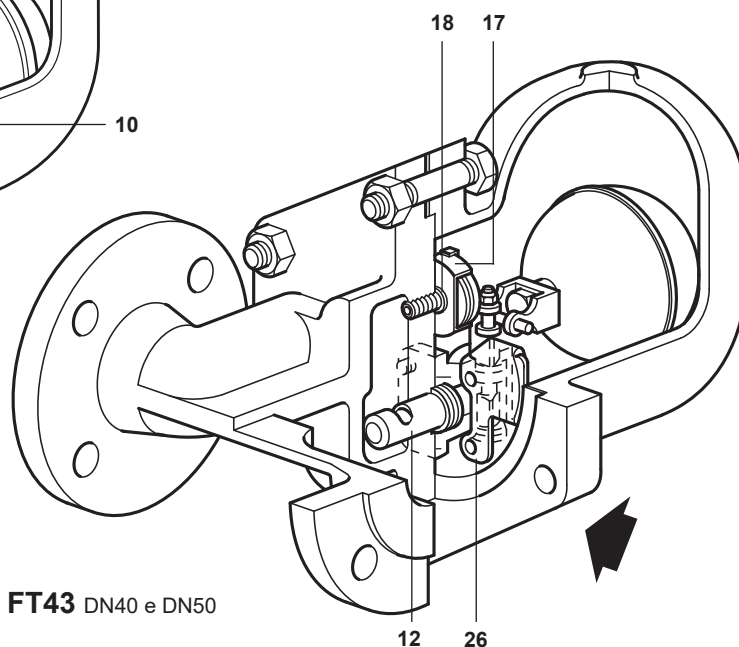
### FT43 DN25



### FT43-C

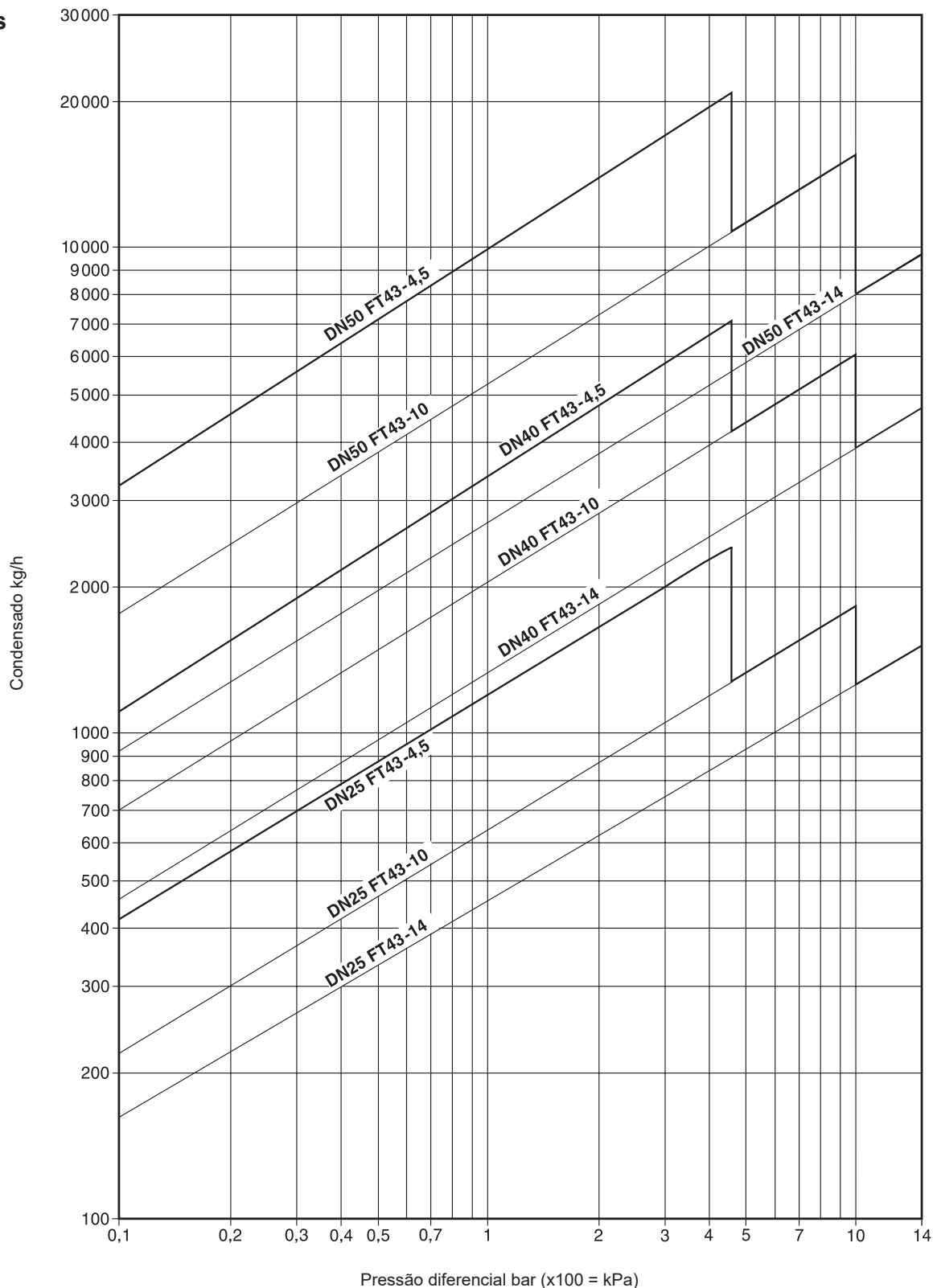


### FT43 DN40 e DN50



No.	Peça	Material	
10	Placa pivô	Aço inoxidável	BS 1449 304 S16
11	Pino pivô	Aço inoxidável	
12	Deflector de erosão	Aço inoxidável	BS 970 431 S29
17	Conjunto do eliminador de ar	Aço inoxidável	
18	Junta da sede do eliminador ar	Aço inoxidável	BS 1449 409 S19
19	Conjunto do SLR	Aço inoxidável	BS 970 303 S21
20	Junta do SLR	Aço macio	BS 1449 CS4
21	Empanque do SLR	Grafite	
26	Prato interno	DN40, DN50 Aço inoxidável	BS 1449 304 S15

## Capacidades



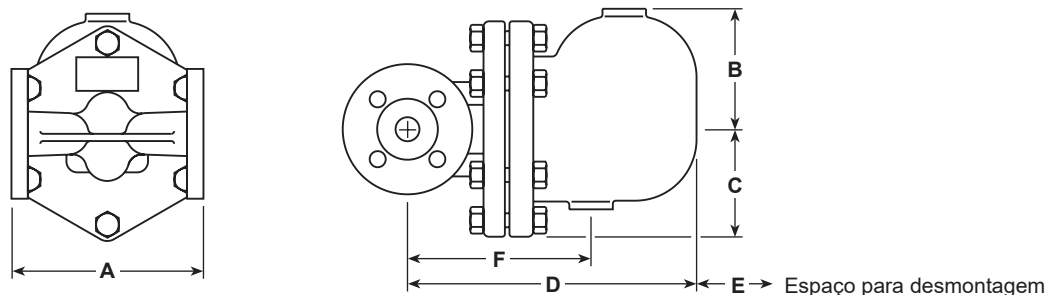
### Capacidade adicional do eliminador de ar termostático, nos arranques a frio

As capacidades mostradas são baseadas em condensado à temperatura de saturação. Na condição inicial, quando o condensado está frio, o eliminador de ar termostático estará aberto dando uma capacidade de descarga adicional à válvula principal. A tabela a seguir mostra a capacidade adicional de água fria através do eliminador de ar.

$\Delta P$ (bar)	0,5	1	2	3	4,5	7	10	14
	<b>Capacidade adicional mínima com água fria (kg/h)</b>							
<b>DN25, DN40 e DN50</b>	460	680	900	1 080	1 300	1 600	1 980	2 050

## Dimensões / pesos (aproximados) em mm e kg

FT43 DN40 e DN50 mostrados



Tamanho	A*		B	C	D	E	F	Peso
	PN16 JIS / KS 10	ASME 125						
DN25	160	148	110	80	245	160	215	8,3
DN40	230	221	128	110	330	200	200	21,5
DN50	230	220	140	126	340	200	225	30,5

\* As dimensões face-a-face para a PN16 estão de acordo com a norma ISO 6554; para outras variantes de flange, por favor contactar a Spirax Sarco.

## Informações de segurança, instalação e manutenção

Para detalhes completos veja as Instruções de Instalação e Manutenção (IM-S02-30) fornecido com o produto

### Nota de instalação:

O FT43 deve ser instalado com a direcção do fluxo de acordo com a seta no corpo, e com a alavanca do flutuador num plano horizontal de forma a que suba e desça verticalmente.

### Eliminação

Este produto é reciclável. Não se prevê qualquer risco ambiental com a eliminação deste produto, desde que tomados os cuidados adequados.

## Como encomendar

**Exemplo:** 1 purgador de flutuador Spirax Sarco FT43-4.5 TV DN25, flangeado EN 1092 PN16 com corpo e tampa em ferro fundido e eliminador de ar termostático.

## Sobressalentes

Os sobressalentes disponíveis são mostrados a traço cheio. As partes desenhadas a traço cinzento não são fornecidos como sobressalentes.

### Sobressalentes disponíveis

Conjunto da válvula principal com flutuador (purgadores horizontais DN25)*	5, 6, 7, 8, 9, 10, 11
Conjunto da válvula principal com deflector de erosão (DN40 e DN50) (especificar se é horizontal ou vertical) **	5, 6, 7, 12, 26
Flutuador (DN40 e DN50)	8
Conjunto do eliminador de ar	17, 18
Conjunto da válvula de agulha de ajusta manual e eliminador de ar.	17, 18, 19, 20, 21
Conjunto completo de juntas (pacote de 3)	3, 6, 20

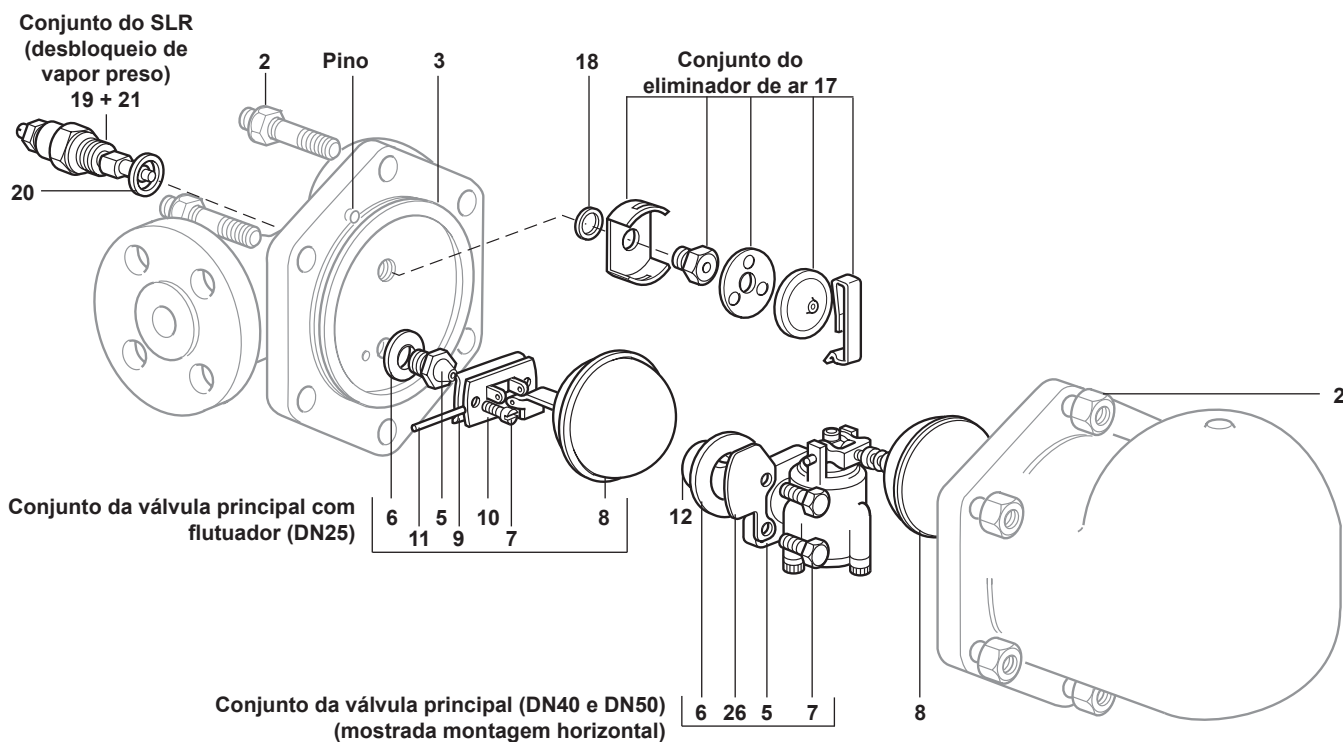
\* Em purgadores horizontais, o deflector de erosão no DN25 é pressionado no corpo durante o fabrico e não está disponível como peça sobressalente.

\*\* Não há deflector de erosão nos purgadores verticais.



### Como encomendar sobressalentes

Encomende sempre os sobressalentes, usando a descrição na coluna "Sobressalentes disponíveis" e indique a medida e tipo de purgador, incluindo a gama de pressão e orientação, Ex: horizontal ou vertical.

**Exemplo:** 1 - Eliminador de ar para purgador de flutuador Spirax Sarco, FT43-4.5, DN25, com ligações para montagem horizontal.



### Torques de aperto recomendados

Item	Peça	 ou mm		N m
2	DN25	17 entre faces	M10 x 30	29 - 33
	DN40	19 entre faces	M12 x 60	60 - 66
	DN50	24 entre faces	M16 x 70	80 - 88
5	DN25			50 - 50
	DN25		M5 x 20	2,5 - 2,8
7	DN40	10 entre faces	M6 x 20	10 - 12
	DN50	13 entre faces	M8 x 20	20 - 24
17		17 entre faces		50 - 55
19		22 entre faces		50 - 55