



Fig. 34 Filtro Aço Carbono Material ASTM

Descrição

O filtro Fig 34 é do tipo Y integralmente flangeado desenhado para reter sujidades, incrustação ou detritos da tubagem. É produzido em aço carbono, material ASTM.

A rede de aço inoxidável padrão nos DN15 a DN80 tem perfurações de 0,8 mm e nos DN100 a DN200 tem perfurações de 1,6 mm.

NB: A pedido, está disponível um filtro de aço carbono para baixas temperaturas.

Normas

Este produto está em total conformidade com os requisitos da Directiva dos Equipamentos Sob Pressão da UE / Regulamentos dos Equipamentos Sob Pressão (Segurança) do Reino Unido.

Certificados

O produto está disponível com um Relatório de Ensaio Típico do fabricante como padrão e com a certificação EN 10204 3.1 para o corpo e a tampa, mediante pedido.

Nota: Todos os pedidos de certificados / inspeções devem ser feitos junto com a encomenda.

Extras opcionais

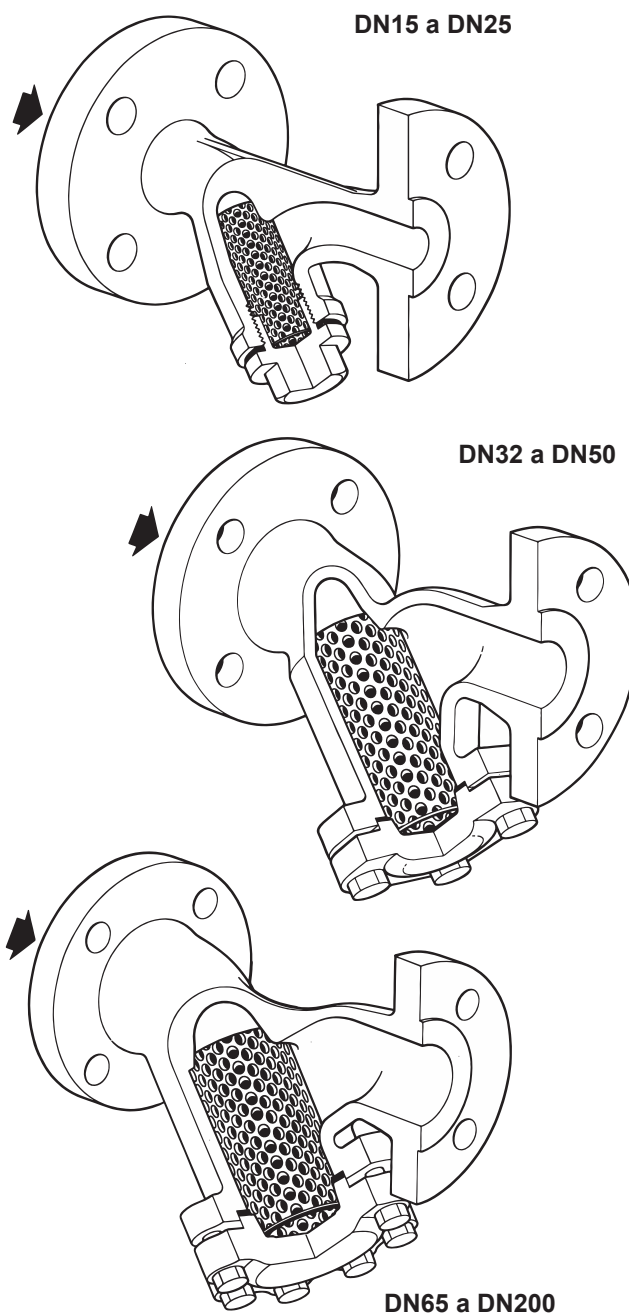
Redes do filtro

Rede em aço inoxidável	Perfurações	1,6 mm	(DN15 até DN80)
		3,0 mm	(DN15 até DN200)
	Malha	40, 100 e 200	
Rede Monel	Perfurações	0,8 mm	(DN15 até DN80)
		1,6 mm	(DN100 até DN200)
		3,0 mm	(DN15 até DN200)
	Malha	100	

Ligações da válvula de purga ou de drenagem

A tampa pode ser perfurada com os seguintes tamanhos para permitir a instalação de uma válvula de purga ou de drenagem.

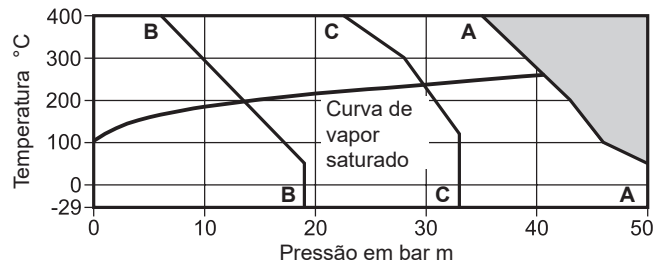
Tamanho do filtro	Válvula de purga	Válvula de dreno
DN15	1/4"	1/4"
DN20 e DN25	1/2"	1/2"
DN32 e DN40	1"	1"
DN50 a DN125	1 1/4"	1 1/4"
DN150 e DN200	2"	3/4"



Tamanhos e ligações de tubos

DN15, DN20, DN25, DN32, DN40, DN50, DN65, DN80, DN100, DN125, DN150 e DN200
Flange standard ASME Classe 150, ASME Classe 300 e JIS/KS 20.

Limites de pressão / temperatura



O produto **não deve** ser utilizado nesta região.

A - A ASME 300 flangeada

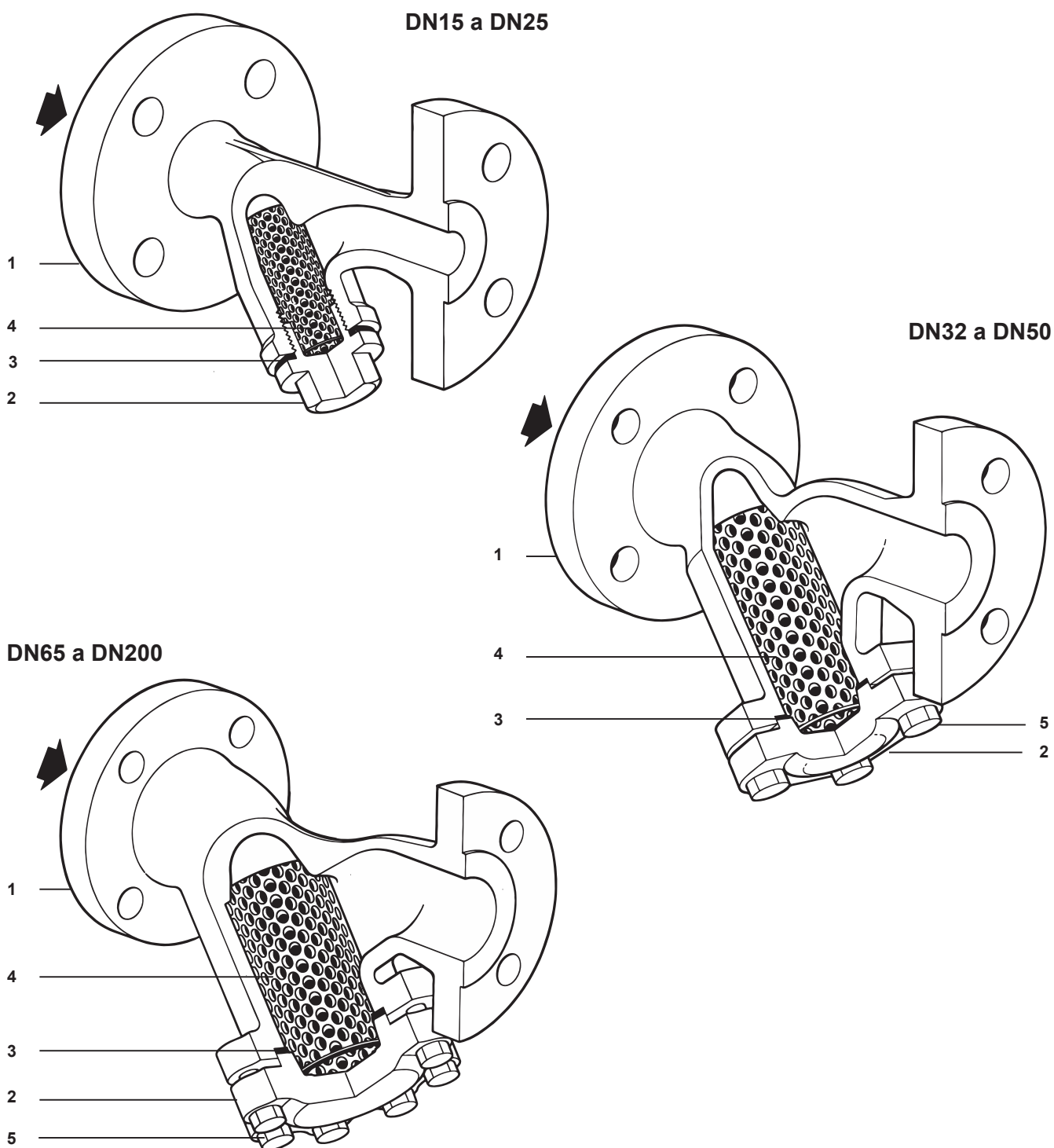
B - B ASME 150 flangeada

C - C Flangeado JIS/KS 20

Condições de desenho do corpo	PN50/ASME 300
PMA Pressão Máxima Admissível	50 bar g @ 37,7 °C
TMA Temperatura Máxima Admissível	398.8 °C @ 34,8 bar g
Temperatura Mínima Admissível	-29 °C
PMO Pressão Máxima de Operação	50 bar g @ 37,7 °C
TMO Temperatura Máxima de Operação	398.8 °C @ 34,8 bar g
Temperatura mínima de operação	-29 °C
Nota: Para temperaturas inferiores, consulte a Spirax Sarco	
Desenhado para uma pressão máxima de ensaio hidráulico a frio de	78 bar g

Materiais

No. Peça		Material	
1	Corpo	Aço carbono	ASTM A216 WCB
2	Tampa	DN15 - DN50	Aço forjado A105N
		DN65 - DN200	Aço carbono ASTM A216 WCB
3	Junta da tampa	Grafite esfoliada reforçada	
4	Rede do filtro	Aço inoxidável	ASTM A240 316L
5	Parafusos	Aço carbono	ASTM A193 B7



Valores K_v

Tamanho	DN15	DN20	DN25	DN32	DN40	DN50	DN65	DN80	DN100	DN125	DN150	DN200
Perfurações de 0,8, 1,6 e 3 mm	5	8	13	22	29	46	72	103	155	237	340	588
Malha 40 e 100	5	8	13	22	29	46	72	103	155	237	340	588
Malha 200	4	6	10	17	23	37	58	83	124	186	268	464

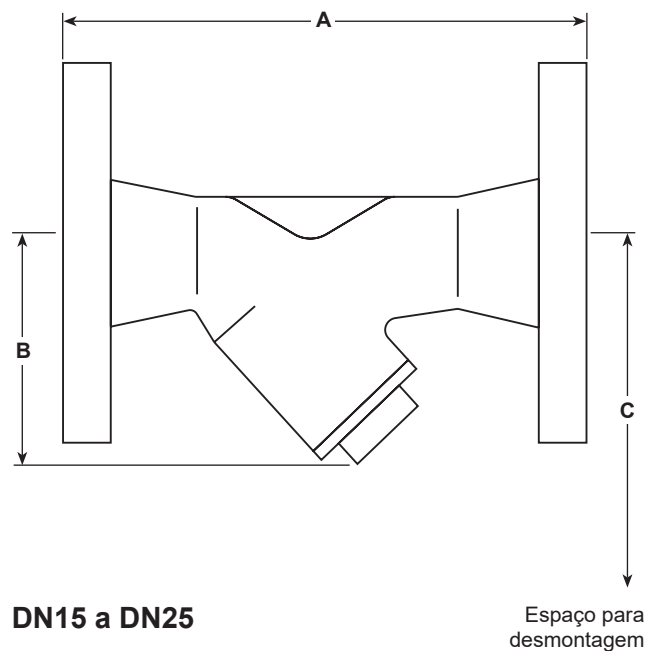
Para conversão:

$$C_v \text{ (UK)} = K_v \times 0,963$$

$$C_v \text{ (US)} = K_v \times 1,156$$

Dimensões/pesos (aproximado) em mm e kg

Medida	ASME 150 A	ASME 300 A	JIS/KS 20 A	B	C	Área de filtragem cm ²	Peso
DN15	120	127	126	70	110	27	2,1
DN20	144	150	150	80	130	43	2,9
DN25	154	160	159	95	150	73	3,8
DN32	180	180	178	130	235	135	6,5
DN40	200	208	202	146	260	164	9,0
DN50	230	240	232	180	320	251	10,5
DN65	290	289	278	200	325	327	17,5
DN80	310	311	297	205	330	361	24,0
DN100	351	351	333	255	405	545	30,0
DN125	401	401	383	315	510	843	49,0
DN150	473	478	461	345	560	1 117	68,0
DN200	593	600	577	440	710	1 909	128,0



Informações de segurança, instalação e manutenção

Para mais informações, consulte as Instruções de Instalação e Manutenção (IM-S60-18) fornecidas com o produto.

Nota de instalação: O filtro deve ser instalado na direcção do fluxo, tal como indicado no corpo. Em aplicações que envolvam vapor ou gases, a bolsa deve estar no plano horizontal. Nos sistemas líquidos, a bolsa deve apontar para baixo.

Aviso: A junta da tampa do filtro contém um anel de suporte fino em aço inoxidável, que pode causar lesões físicas se não for manuseado e eliminado com cuidado.

Eliminação

Este produto é reciclável. Não se prevê qualquer perigo ecológico com a eliminação deste produto, desde que sejam tomadas as devidas precauções.

Como encomendar

Exemplo: 1 filtro Spirax Sarco DN40 Fig 34 com ligações flangeadas ASME 300 com rede de aço inoxidável com perfurações de 0,8 mm.

Sobressalentes

Os sobressalentes disponíveis são mostrados a traço cheio. As partes desenhadas a cinzento não são fornecidas como sobressalentes.

Sobressalentes disponíveis



Rede do filtro (indicar o material, as perfurações ou a malha e o tamanho do filtro)	4
Junta da tampa (embalagem de 3)	3

Como encomendar sobressalentes

Encomendar sempre as peças sobressalentes utilizando a descrição dada na coluna "Peças sobressalentes disponíveis" e indicar o tamanho e o tipo de filtro e de perfuração ou de malha necessários.

Exemplo: 1 Rede, aço inoxidável com perfurações de 0,8 mm para um filtro DN50 Spirax Sarco Fig 34 com Ligações ASME 300.

Torques de aperto recomendados

Item	Medida	Quantidade	 Ou mm		N m
2	DN15	1	22		50 - 55
	DN20	1	27		60 - 66
	DN25	1	27		100 - 110
5	DN32 a DN40	4	19	M12 x 30	20 - 24
	DN50	6	19	M12 x 35	20 - 24
	DN65	8	19	M12 x 35	20 - 24
	DN80	8	19	M12 x 35	30 - 35
	DN100	8	24	M16 x 45	50 - 55
	DN125	8	30	M20 x 50	70 - 77
	DN150	8	30	M20 x 55	80 - 88
	DN200	12	36	M24 x 65	120 - 230

