

## VHT Ontluchtingskap

### Beschrijving

De ontluchtingskap VHT van Spirax - Sarco is speciaal ontworpen om geplaatst te worden op verticale, atmosferische stoomafvoerpijpen. De ontluchtingskap zorgt voor een veilige afvoer van de stoom naar de atmosfeer, zonder gevaar voor personeel en zonder schade aan gebouwen.

De ontluchtingskap bevat een interne scheidingsplaat om water af te scheiden van de revaporisatiestoom.

### Belangrijkste eigenschappen

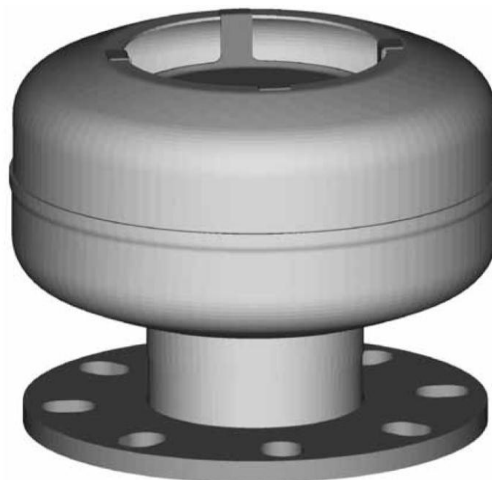
- Efficiënte afscheiding.
- Roestvaststalen huis voor een lange, onderhoudsvrije levensduur.
- Een eenvoudige, effectieve ontluchtingskap.

### Toepassingen

Deze ontluchtingskappen zijn ideaal voor gebruik op spuitanken, condensaat tanks, atmosferische voedingstanks, warmwater voorraadtanks,...

**Waarschuwing** : niet te gebruiken op afvoerleidingen van veiligheidskleppen.

De ontluchtingskap dient dezelfde nominale aansluitingsdiameter te hebben als de afvoerleiding.



### Constructie

Huis	Austenitisch roestvaststaal 304L
Flens	Koolstofstaal met zwarte electrophorese coating.

### Diameters & Aansluitingen

### Afmetingen & gewichten (benaderend) in mm / kg

Beschrijving	Diameter	Aansluiting inlaat	A	B	C	Gewicht
VHT2	DN50	2" BSP	203	137	-	2,08
		NPT	203	137	-	2,08
VHT3	DN80	3" BSP	203	145	-	2,70
		NPT	203	145	-	2,70
		EN1092 PN16 of ASME 150	203	173	192	3,65
VHT4	DN100	4" EN1092 PN16 of ASME 150	304	237	224	6,31
VHT6	DN150	6" EN1092 PN16 of ASME 150	403	302,5	280	10,76
VHT8	DN200	8" EN1092 PN16 of ASME 150	403	314	334	12,28
VHT10	DN250	10" EN1092 PN16 of ASME 150	503	372,5	406	19,17
VHT12	DN300	12" EN1092 PN16 of ASME 150	503	343,5	483	22,29

### Veiligheidsinformatie, installatie & onderhoud.

Zie de installatie & onderhoudsinstructies die meegeleverd worden met de ontluchtingskap.

**Installatienoot** : De installatie van de geschroefde of geflensde ontluchtingskap is relatief vanzelfsprekend. De geflensde ontluchtingskap heeft een lichtgewicht flens die geboord is volgens PN en ASME standaard.

### Recyclage

Dit product is recycleerbaar. We verwachten geen ecologische gevaren bij het zich ontdoen van dit product, op voorwaarde dat hier de gepaste zorg en aandacht aan wordt besteed.

### Specificatie

Spirax - Sarco type VHT met austenitische roestvaststalen constructie en geschroefd of geflensde koolstofstalen aansluiting.

De ontluchtingskap heeft een ingebouwde, interne afscheidingsplaat en interne afvoer.

### Bestelvoorbeeld

1 Spirax - Sarco DN100 VHT4 ontluchtingskap met een geflensde aansluiting volgens EN1092 PN16.

