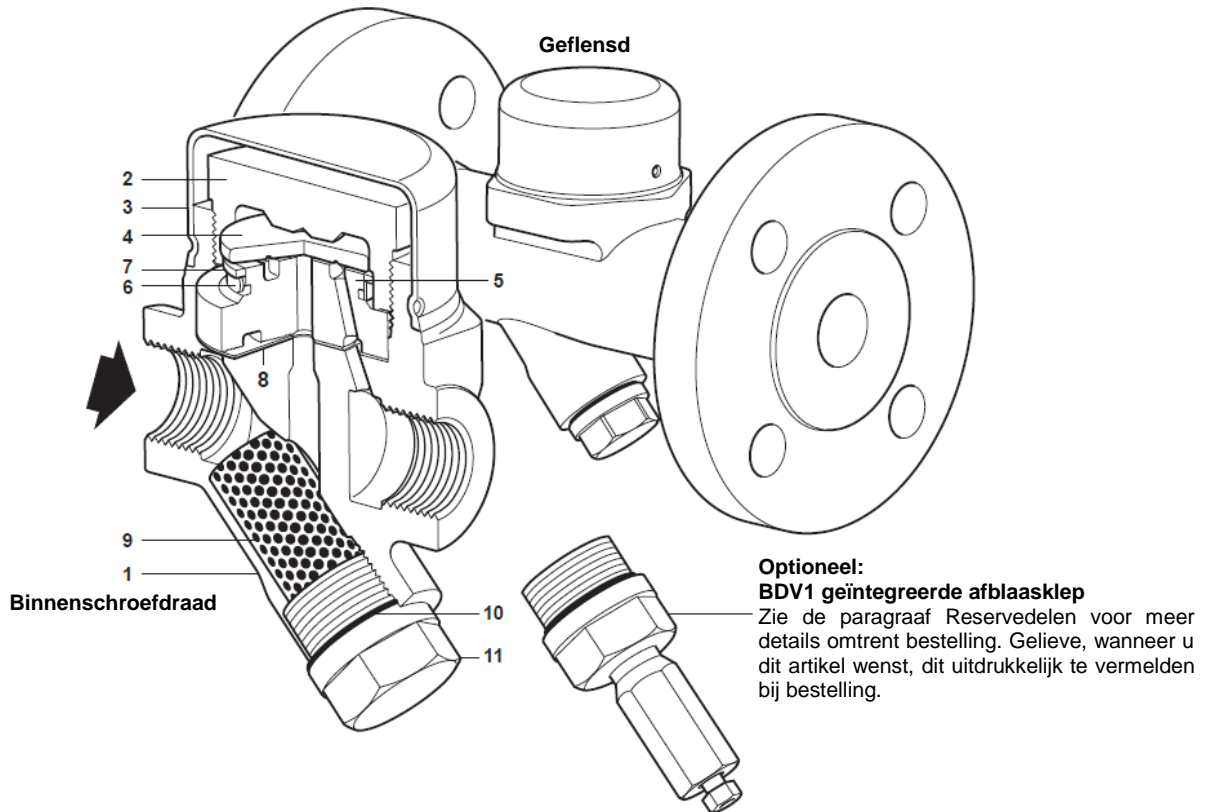


TDC46M

Thermodynamische condenspot - Staal



Beschrijving

De TDC46M is een koolstofstalen, thermodynamische condenspot die specifiek ontworpen is voor toepassingen met een lage capaciteit, tot 46 bar eff. (waar de ontwerpvoorwaarden van de leiding dit ook toelaten). Standaard wordt deze condenspot geleverd met geschroefde, socket weld lasaansluiting of geflensde aansluitingen.

TDC46M voordelen:

- Geïntegreerde filter
- Geïntegreerde ontlufter
- Isolatiekapje
- Vervangbare zitting voor gemakkelijk onderhoud

Opties:

Tegen meerprijs is een geïntegreerde afblaasklep BDV1 beschikbaar, die kan ingebouwd worden in de filterdop. Gelieve deze uitdrukkelijk te specificeren bij bestelling.

Normen

Dit product is volledig conform de Europese Richtlijn voor Drukapparatuur.

Certificatie

Deze producten zijn beschikbaar met materiaalcertificaat volgens EN10204 3.1.

Nota: alle certificatie/inspectievereisten dienen uitdrukkelijk te worden vermeld bij het plaatsen van de bestelling.

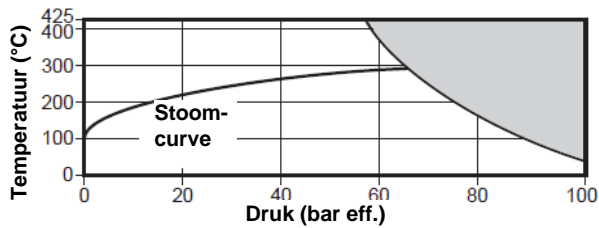
Diameters en aansluitingen


1/2", 3/4" en 1": binnenschroefdraad BSP of NPT
1/2", 3/4" en 1": socket weld lasaansluiting volgens BS 3799 class 3000lb

DN15, DN20 en DN25 geflensd volgens EN 1092 PN40, PN100 en ASME class 150, ASME class 300 of ASME class 600.

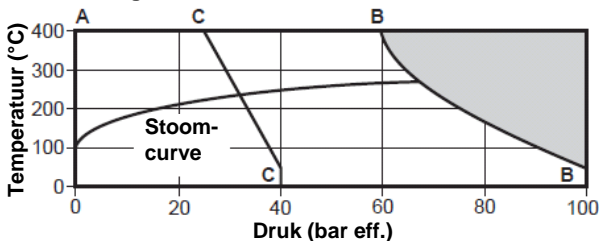
Constructie


Nr.	Onderdeel	Materiaal	
1	Huis	Koolstofstaal	1.0619+N ASTM A216 WCB
2	Dekseldop	Roestvrijstaal	1.4301 ASTM 479 304
3	Isolatiekap	Roestvrijstaal	EN 10088-1 1.4301
4	Schijfje	Gehard staal	1.2379
5	Zitting	Gehard staal	1.2379
6	Bimetaalring	Bimetaal	
7	Ondersteuning	Roestvrijstaal	AISI304
8	Dichting zitting	Grafietfolie	
9	Filterzeef	Roestvrijstaal	ASTM A748 316L
10	Filterzeefdop dichting	Roestvrijstaal	AISI304
11	Filterzeefdop	Roestvrijstaal	1.4308 ASTM A351 CF8

Druk- en temperatuurgrenzen (ISO 6552)**Geschroefd en socket weld**

 Het product mag niet gebruikt worden in deze zone.

Ontwerpvoorwaarden	PN100 en ASME 600
PMA - Maximum toegelaten druk	100 bar eff @ 50°C
TMA - Maximum toegelaten temperatuur	425°C @ 57,5 bar eff.
Minimum toelaatbare temperatuur	-29°C
PMO - Maximale werkdruk	46 bar eff. @ 425°C.
TMO - Maximale werktemperatuur	425°C @ 46 bar eff.
Minimum werktemperatuur	0°C
Minimale werkdruk voor een goede werking	1,5 bar eff.
PMOB - Maximaal toelaatbare tegendruk	80% van de werkdruk
Koudwaterdrukproef	150 bar eff.

Geflensd volgens EN 1092

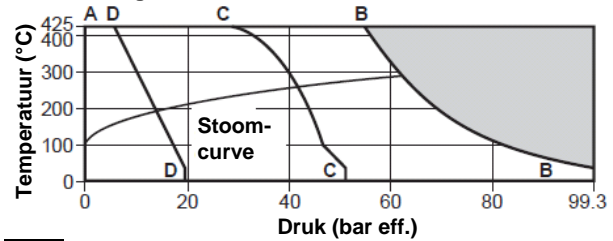
 Het product mag niet gebruikt worden in deze zone.


A - B - B : PN100

Ontwerpvoorwaarden	PN100
PMA - Maximum toegelaten druk	100 bar eff @ 50°C
TMA - Maximum toegelaten temperatuur	400°C @ 59,5 bar eff.
Minimum toelaatbare temperatuur	-10°C
PMO - Maximale werkdruk	46 bar eff. @ 400°C.
TMO - Maximale werktemperatuur	400°C @ 46 bar eff.
Minimum werktemperatuur	0°C
Minimale werkdruk voor een goede werking	1,5 bar eff.
PMOB - Maximaal toelaatbare tegendruk	80% van de werkdruk
Koudwaterdrukproef	150 bar eff.

A - C - C : PN40

Ontwerpvoorwaarden	PN40
PMA - Maximum toegelaten druk	40 bar eff @ 50°C
TMA - Maximum toegelaten temperatuur	400°C @ 23,8 bar eff.
Minimum toelaatbare temperatuur	-10°C
PMO - Maximale werkdruk	31,1 bar eff. @ 238°C.
TMO - Maximale werktemperatuur	400°C @ 23,8 bar eff.
Minimum werktemperatuur	0°C
Minimale werkdruk voor een goede werking	1,5 bar eff.
PMOB - Maximaal toelaatbare tegendruk	80% van de werkdruk
Koudwaterdrukproef	60 bar eff.

Geflensd volgens ASME

 Het product mag niet gebruikt worden in deze zone.

A - B - B : ASME 600

Ontwerpvoorwaarden	ASME 600
PMA - Maximum toegelaten druk	99,3 bar eff @ 38°C
TMA - Maximum toegelaten temperatuur	425°C @ 56 bar eff.
Minimum toelaatbare temperatuur	-29°C
PMO - Maximale werkdruk	46 bar eff..
TMO - Maximale werktemperatuur	425°C @ 46 bar eff.
Minimum werktemperatuur	0°C
Minimale werkdruk voor een goede werking	1,5 bar eff.
PMOB - Maximaal toelaatbare tegendruk	80% van de werkdruk
Koudwaterdrukproef	149 bar eff.

A - C - C : ASME 300

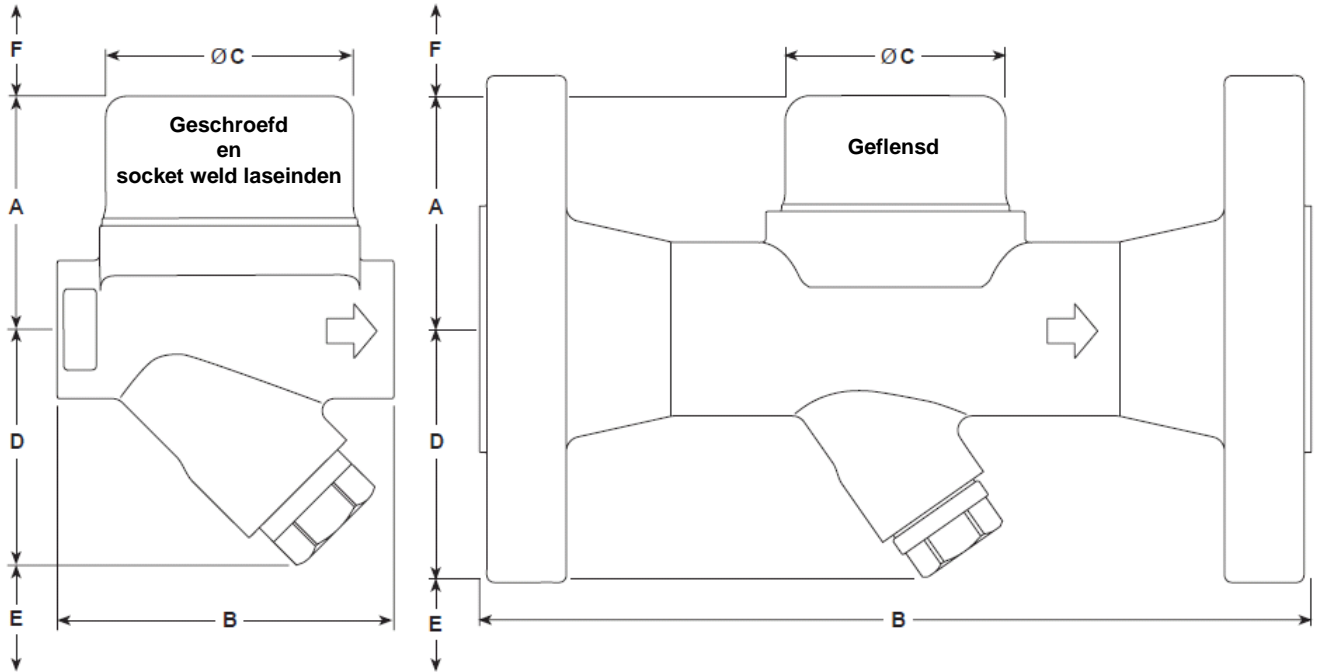
Ontwerpvoorwaarden	ASME 300
PMA - Maximum toegelaten druk	51,1 bar eff @ 38°C
TMA - Maximum toegelaten temperatuur	425°C @ 28,8 bar eff.
Minimum toelaatbare temperatuur	-29°C
PMO - Maximale werkdruk	43 bar eff..
TMO - Maximale werktemperatuur	425°C @ 28,8 bar eff.
Minimum werktemperatuur	0°C
Minimale werkdruk voor een goede werking	1,5 bar eff.
PMOB - Maximaal toelaatbare tegendruk	80% van de werkdruk
Koudwaterdrukproef	76,6 bar eff.

A - D - D : ASME 150

Ontwerpvoorwaarden	ASME 150
PMA - Maximum toegelaten druk	19,6 bar eff @ 38°C
TMA - Maximum toegelaten temperatuur	425°C @ 5,5 bar eff.
Minimum toelaatbare temperatuur	-29°C
PMO - Maximale werkdruk	14 bar eff..
TMO - Maximale werktemperatuur	425°C @ 5,5 bar eff.
Minimum werktemperatuur	0°C
Minimale werkdruk voor een goede werking	1,5 bar eff.
PMOB - Maximaal toelaatbare tegendruk	80% van de werkdruk
Koudwaterdrukproef	29,4 bar eff.

Afmetingen (benaderend) in mm

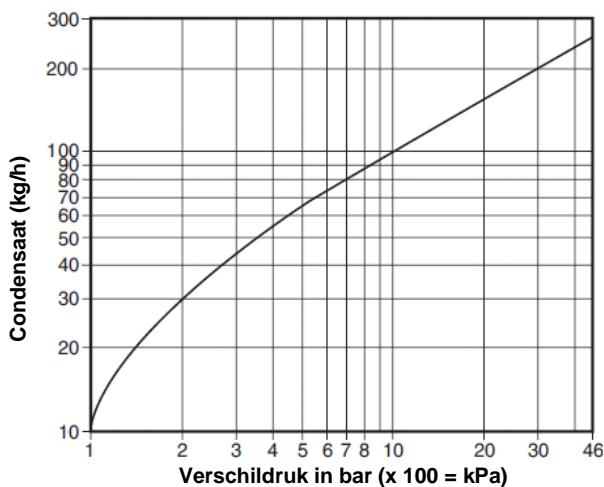
Maat	A	B				C	D	E	F
		Binnen-schroefdraad	Laseind Socket weld	Geflensd					
				PN40 ASME150/300/600	PN100			Service afstand	Service afstand
1/2" DN15	58	78	92	150	210	61	59	40	30
3/4" DN20	61	95	92	150	210	61	63	40	30
1" DN25	65	95	92	160	230	61	67	40	30



Gewichten (benaderend) in kg

Maat	Binnenschroefdraad	Laseinden Socket weld	Geflensd				
			ASME150	ASME300	ASME 600	PN40	PN100
1/2" DN15	1,38	1,49	2,46	2,96	3,06	3,06	4,36
3/4" DN20	1,64	1,64	3,16	4,06	4,26	3,96	6,26
1" DN25	1,90	1,90	4,16	5,16	5,46	4,86	8,16

Capaciteiten



Veiligheidsinformatie, installatie en onderhoud

Voor meer details, zie de Installatie- en Onderhoudsinstructies (IM-P187-05) meegeleverd met het product.

Installatienota:

De TDC46M is ontworpen voor installatie met het schijfje in een horizontaal vlak met het isolatiekapje bovenaan. Het is aanbevolen een terugslagklep te plaatsen wanneer condensaat wordt geloosd in retourleidingen waar tegendruk optreedt. Het is ook aanbevolen om een geluidsdemper te plaatsen wanneer geloosd wordt naar atmosfeer. Voor gemakkelijke installatie, dient de mogelijkheid bekeken te worden om stroom-opwaarts en -afwaarts van de condenspot afsluiters te monteren.

Specificatie

Voorbeeld: 1 Spirax Sarco TDC46M DN15 thermodynamische condenspot met geflensde EN 1092 PN40 aansluitingen.

Reservedelen

Opmerking: de getoonde reservedelen zijn dezelfde voor de versies met binnenschroefdraad, socket weld laseinden en geflensde versies. De beschikbare reservedelen zijn getoond in volle lijn. Onderdelen getekend in grijs zijn niet beschikbaar als reservedeel.

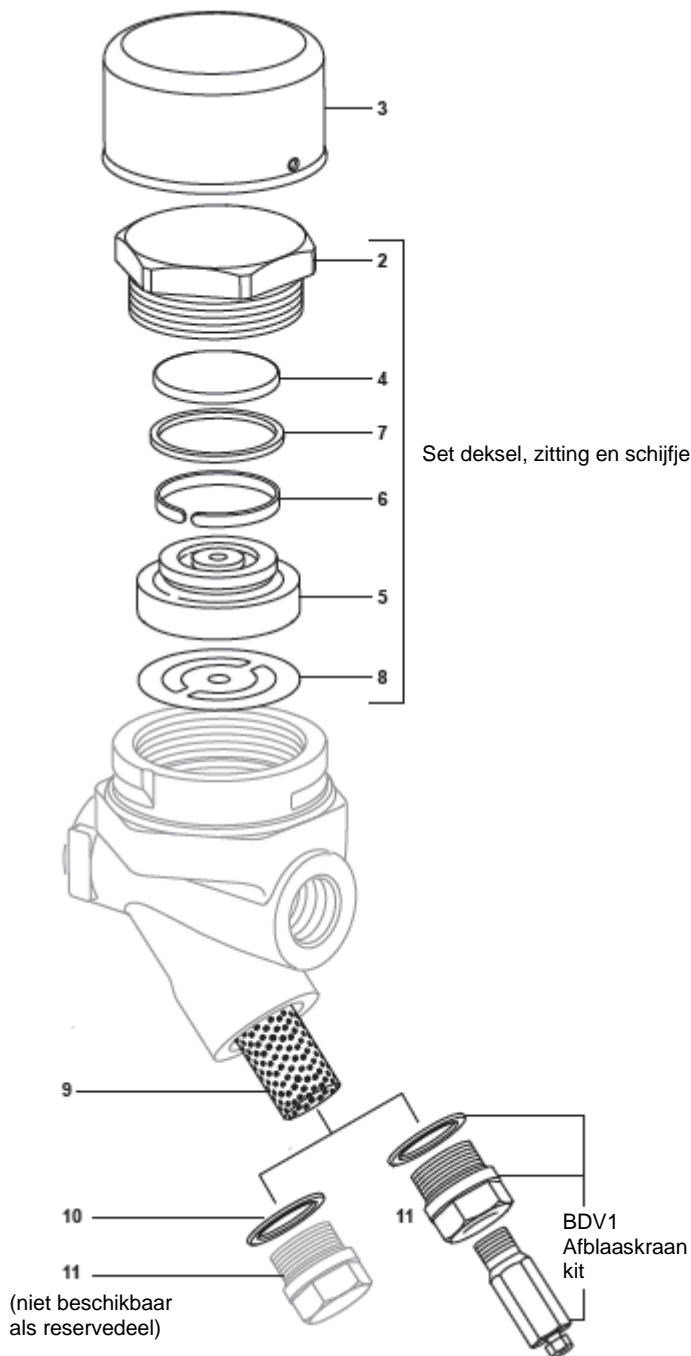
Beschikbare reservedelen

Isolatiekapje	3
Dekselkap, zitting en schijfje	2, 4, 5, 6, 7, 8
Filterzeef en dichting	9, 10
Set dichtingen (pakket van 3 sets)	8, 10
BDV1 afblaaskraan	

Bij bestelling

Gebruik, bij het bestellen van reservedelen, bovenstaande omschrijving en vermeld daarbij type van de condenspot.

Voorbeeld: 1 dekselkap, zitting en schijfje voor een Spirax Sarco TDC46M DN15 condenspot.



Aanbevolen aanspanmomenten

Nr. Onderdeel	 mm	N m
2 Dekselkap	50 A/F	300
11 Zeefdop	24 A/F	105 – 110