

TD62LM / TD62M Thermodynamische condenspot (NPT/SW)

Beschrijving

De **TD62LM** en **TD62M** zijn reviseerbare thermodynamische condenspot met ingebouwde filter en vervangbare zittingen, speciaal ontworpen voor leidingsontwatering tot 62 bar.

De versie **TD62LM** werd ontworpen voor relatief kleine capaciteiten en op oververhitte stoom en leidingsontwatering.

Een isolatiekapje (isotub) dat standaard wordt meegeleverd zorgt ervoor dat de werking van de condenspot niet nadelig beïnvloed wordt door extreme warmteverliezen als gevolg van lage omgevingstemperaturen, wind, stortregen, enz.

Normen

Deze producten zijn volledig conform de Europese Richtlijn aangaande Drukapparatuur 97/23/EC.

Certificatie

Deze producten zijn tegen meerprijs beschikbaar met certificaat volgens EN 10204 3.1. Certificaten worden enkel meegeleverd indien gevraagd bij bestelling.

Diameters en aansluitingen

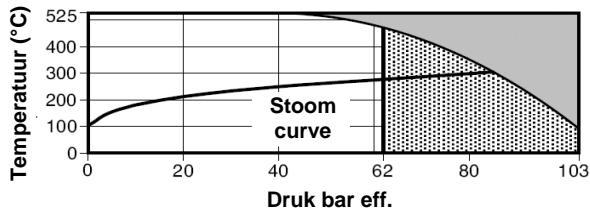
½", ¾" en 1" binnendraad NPT.

½", ¾" en 1" Socket Weld volgens ANSI B 16.11 Class 3000.

Beschikbare opties

Tegen meerprijs is de condenspot leverbaar met spui-/aflaatklep. Contacteer Spirax-Sarco.

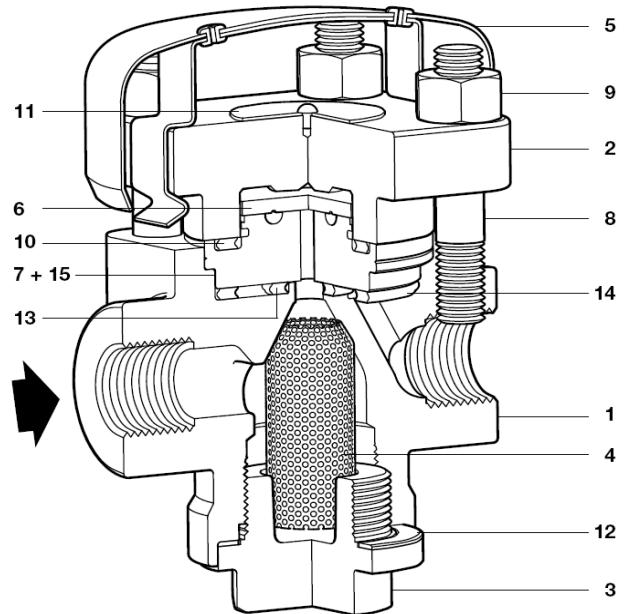
Druk- en temperatuurgrenzen



In deze zone mag de condenspot niet gebruikt worden

In deze zone mag de condenspot niet gebruikt worden om schade aan de interne delen te voorkomen

| Ontwerpvoorwaarden van het huis | | ANSI 600 |
|---------------------------------|----------------------------------|-----------------------------------|
| PMA | Maximum toelaatbare druk | 103 bar eff. @ 93°C |
| TMA | Maximum toelaatbare temperatuur | 525°C @ 42.7 bar eff. |
| | Minimaal toelaatbare temperatuur | 0°C |
| PMO | Maximale werkdruk stoom | 62 bar eff. @ 482°C |
| TMO | Maximale werkteperatuur | 525°C @ 42.7 bar eff. |
| | Minimum werkteperatuur | 0°C |
| PMOB | Maximale tegendruk | TD62LM 50% van de voordruk |
| | | TD62M 80% van de voordruk |
| Minimale werkdruk | TD62LM | 8 bar eff. |
| | TD62M | 1.4 bar eff. |
| Koudwaterdrukproef | | 155 bar eff. |



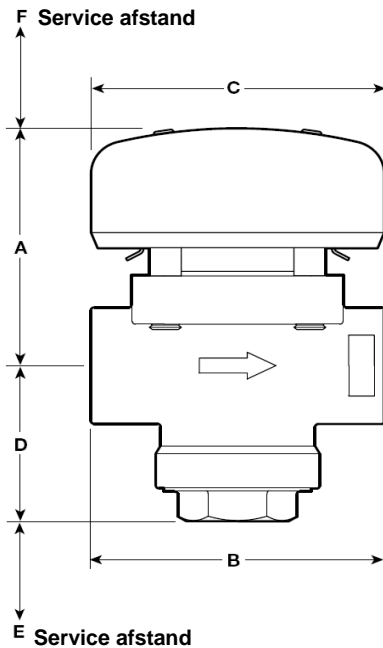
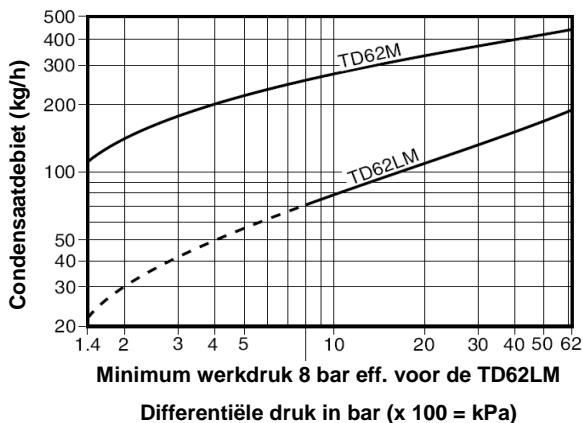
Constructie

| Nr. | Omschrijving | Materiaal |
|-----|---------------------------|---|
| 1 | Huis | Staal ASTM A217 Gr. WC 6 |
| 2 | Deksel | Staal ASTM A217 Gr. WC 6 |
| 3 | Stop zeef | Staal ASTM A217 Gr. WC 6 |
| 4 | Zeef | RVS, 100 Mesh 316L |
| 5 | Isotub | Aluminium |
| 6 | Schijfje | Chroomstaal |
| 7* | Zitting | Chroomstaal |
| 8 | Tapeinden deksel | Staal ASTM A193 Gr. B16 |
| 9 | Dekselmoeren | Staal ASTM A194 Gr. 8M |
| 10 | Dekselpakking | Gespiraliseerd RVS, versterkt met grafiet |
| 11 | Naamplaat | RVS |
| 12 | Pakking stop | Versterkt grafiet |
| 13 | Binnenste pakking zitting | Gespiraliseerd RVS, versterkt met grafiet |
| 14 | Buitenste pakking zitting | Gespiraliseerd RVS, versterkt met grafiet |
| 15* | Eind | RVS |

* Nota: onderdeel 15 is geperst in onderdeel 7.

Afmetingen / gewicht (benaderend) in mm en kg

| DN | A | B | C | D | E | F | kg |
|----|----|-----|----|----|----|----|------|
| 15 | 80 | 92 | 92 | 52 | 20 | 51 | 2.08 |
| 20 | 80 | 92 | 92 | 52 | 20 | 51 | 2.08 |
| 25 | 85 | 100 | 92 | 47 | 20 | 51 | 2.43 |

**Capaciteiten****Algemene veiligheidsinformatie**

Voor alle informatie aangaande veiligheid, installatie en onderhoud, zie de instructies (IM-P068-58) die meegeleverd worden met het product).

Montagevoorschrift:

Bij voorkeur in een horizontale leiding in de isolatiekap bovenaan. Na 24h in gebruik spanning van de bouten controleren.

Recyclage

Dit product is volledig recycleerbaar. Er wordt geen ecologische schade veroorzaakt bij verwijdering.

Specificatie**Voorbeeld:**

1 - Thermodynamische condenspot Spirax Sarco type TD62LM ½" NPT, met ingebouwde filter en vervangbare zittingen, geschikt voor leidingsontwatering. Een isolatiekapje wordt standaard meegeleverd.

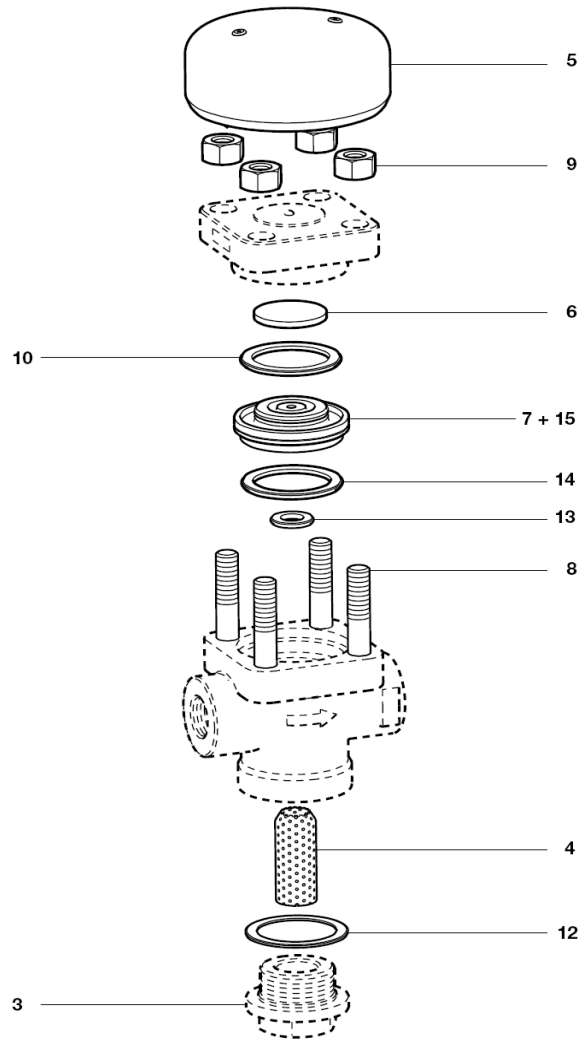
Reservedelen

De beschikbare reservedelen zijn getekend in volle lijn. Onderdelen getekend in streeplijn zijn niet leverbaar als reservedeel.

| | |
|---------------------------------------|---------------------|
| Isotub (isolatiekapje) | 5 |
| Set tapeinden moeren deksel (4 stuks) | 8, 9 |
| Set zitting en schijfje | 6, 7 10, 13, 14, 15 |
| Zeef (100 mesh) | 4 |
| Set pakkingen (3 stuks) | 10, 12, 13, 14 |
| Set pakkingen stop zeef (3 stuks) | 12 |

Gebruik bij het bestellen van reservedelen steeds bovenstaande omschrijving met vermelding van type en DN van de condenspot.

Voorbeeld: 1 zeef voor thermodynamische condenspot type TD62LM ½" NPT.

**Aanbevolen aanspanmomenten**

| Item | | Nm |
|------|-----------|-----------|
| 3 | 32 | 142 - 158 |
| 8 | M10 x 1.5 | 20 - 25 |
| 9 | 17 | 45 - 50 |