

TD52M / TD52MLC / TD52MA / TD52MLCA Thermodynamische condenspot

Beschrijving

De **TD52M** is een reviseerbare thermodynamische condenspot in roestvrij staal, speciaal ontworpen voor relatief kleine capaciteiten zoals voor leidingsontwatering. Voor zeer lage capaciteiten is er een versie met lage capaciteit "LC" beschikbaar: **TD52MLC**. De **TD52MA** en **TD52MLCA** bezitten een zelfontluchtend schijfje voor de automatische ontluchting bij opstart.

Optie

Ter afscherming tegen uitwendige invloeden zoals lage

Isotub buiten-temperaturen, regen, wind, enz...

Niet beschikbaar voor maat 1"

Normen

Het product is volledig in overeenstemming met de Europese richtlijn voor drukapparatuur 97/23/EC (PED).

Certificaten

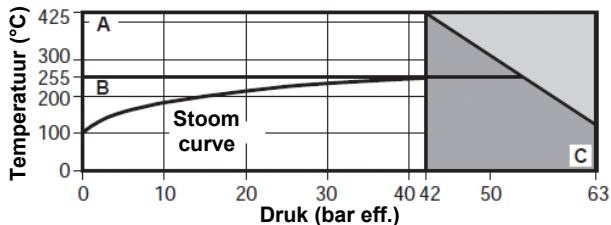
Op aanvraag beschikbaar met materiaalcertificaat volgens EN10204-3.1.

Nota: alle certificaten moeten duidelijk bij bestelling vermeld worden.

Diameters & aansluitingen

Geschroefd **TD52M en TD52MA** ¼", 3/8", ½", ¾", en 1"
BSP of NPT **TD52MLC en TD52MLCA** ½"

Druk- en temperatuurgrenzen



In deze zone de condenspot **niet** gebruiken
Voor optimale werking zou de PMO (maximale werkdruk) de 42 bar eff. niet mogen overschrijden.

A - C TD52M en TD52MLC

B - C TD52MA en TD52MLCA

Ontwerpvoorwaarden huis PN63

PMA - Maximum toegelaten druk 63 bar eff. @ 120°C

TMA - Maximum toegelaten temperatuur 425°C @ 42 bar eff.

Minimum toelaatbare temperatuur 0°C

PMO - Maximale werkdruk verzadigde stoom 42 bar eff.

TMO - Maximale werk- TD52M & MLC 425°C @ 42 bar eff.

temperatuur TD42MA & MLCA 255°C @ 42 bar eff.

Minimum werktemperatuur 0°C

PMOB De tegendruk moet steeds kleiner zijn dan 80% van de werkdruk om volledige afdichting te bekomen.

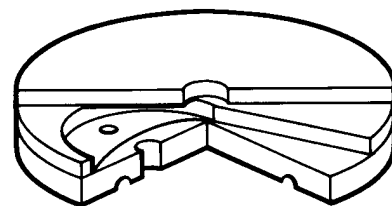
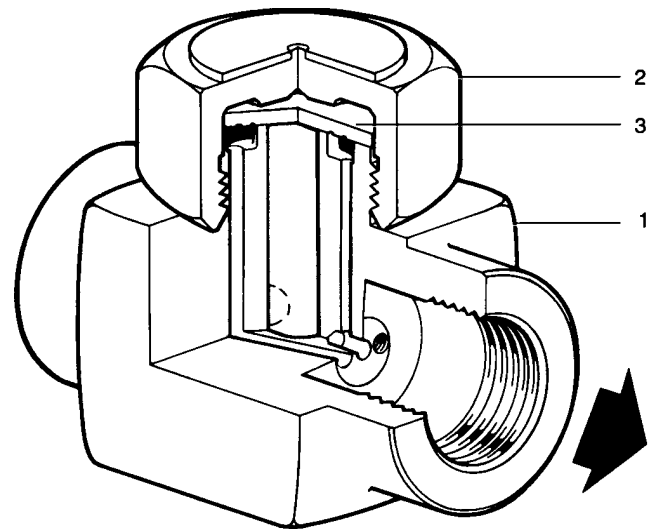
Minimale verschuldruk voor een TD52M & MLC 0,25 bar

correcte werking TD52MA & MLCA 0,80 bar

Koudwaterdrukproef 95 bar eff.

Constructie

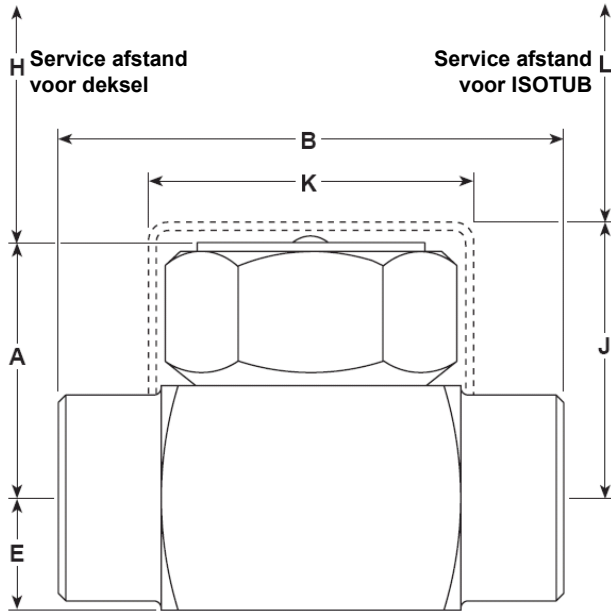
Nr.	Omschrijving	Materiaal
1	Huis	RVS AISI 420F
2	Deksel	RVS AISI 416
3	Schijfje	RVS BS 1449 420 S45
4	Isotub (in optie)	Aluminium BS1470 SIC M



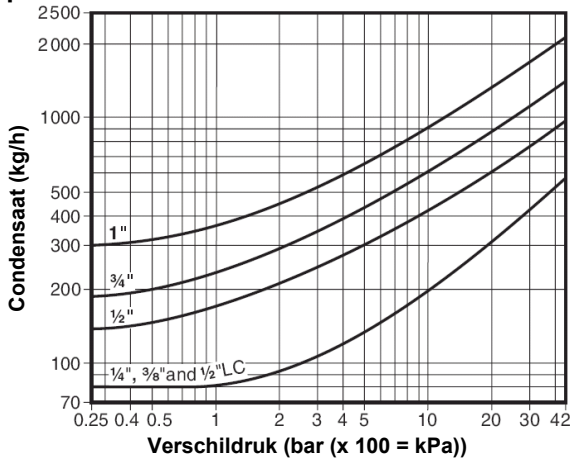
Zelfontluchtend schijfje
van TD52MA en TD52MLCA

Afmetingen / gewichten (benaderend) in mm / kg

DN	A	B	E	H	J	K	L	Gewicht
1/4"	37	54	13	41	53	57	38	0,45
3/8"	37	54	13	41	53	57	38	0,43
1/2"LC	38	65	15	41	55	57	38	0,47
1/2"	39	70	15	41	55	57	38	0,60
3/4"	43	80	20	41	59	57	38	0,90
1"	51	89	23	41	-	-	-	1,40



Capaciteiten



Veiligheids-, installatie- & onderhoudsinstructies

Volledige installatie- en onderhoudsvorschriften (IM-P068-31) worden meegeleverd met het product.

Nota: De condenspot wordt bij voorkeur gemonteerd in een horizontale leiding.

Specificatie

Voorbeeld: 1 thermodynamische condenspot type TD52MLC 1/2" met geschroefde aansluitingen BSP.

Nota: Op aanvraag kan de condenspot voorzien worden van een zelf-ontluchtend schijfje. Dit moet gespecificeerd worden bij de bestelling: vb. TD52MLCA.

Reservedelen

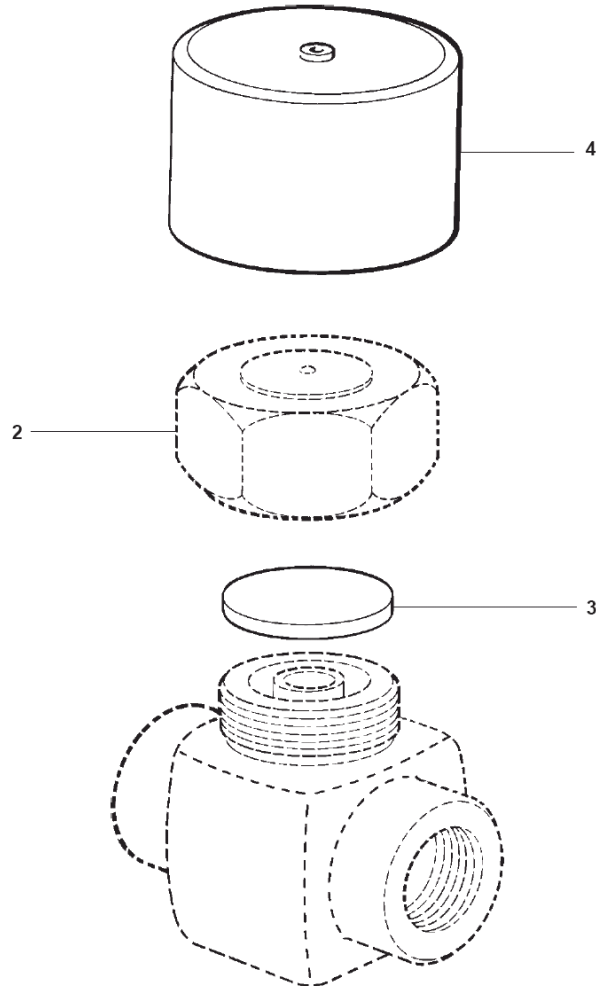
De beschikbare reservedelen zijn getekend in volle lijn, onderdelen getekend in streeplijn zijn niet leverbaar als reservedeel.

Schijfje	(3 stuks)	3
Isotub	(niet voor 1" versie)	4


Bestellen van reservedelen

Gebruik bij bestelling steeds bovenstaande omschrijving met vermelding van type en maat;

Voorbeeld : 1 set van 3 schijfjes voor condenspot type TD52MLC 1/2".



Aanbevolen aanspanmomenten

Item	Maat	 of mm	Nm
2	1/4"	SW 36	180 – 200
	3/8"	SW 36	180 – 200
	1/2"	SW 36	180 – 200
	3/4"	SW 41	180 – 200
	1"	SW 55	250 – 275