

TD120M

Thermodynamische condenspot

Beschrijving

Thermodynamische condenspot, voor hoge drukken, met ingebouwde zeef en vervangbare zitting voor een eenvoudig onderhoud. De condenspot heeft een lage capaciteit, speciaal ontworpen voor leidingsontwatering voor drukken tot 250 bar eff.

Normen

Deze producten zijn volledig conform de Europese richtlijn aangaande Drukapparatuur 97/23/EC.

Certificatie

Deze producten zijn beschikbaar met certificaat volgens EN 10204 3.1. Certificaten worden enkel geleverd indien uitdrukkelijk gespecificeerd bij bestelling.

Diameters en aansluitingen

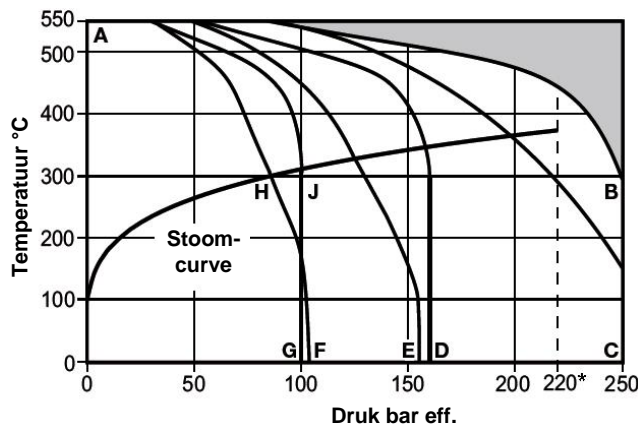
½", ¾" en 1": Butt Weld (sched. 160)

12", ¾" en 1": Socket Weld volgens ASME (ANSI) B 16.11 class 6000.

DN 15 en 25: Flenzen volgens EN 1092 PN160 en PN250

DN 15, 20 en 25: Flenzen volgens EN 1092 PN100, ASME (ANSI) 600, 900 en 1500.

Druk- en temperatuurgrenzen (ISO 6552)



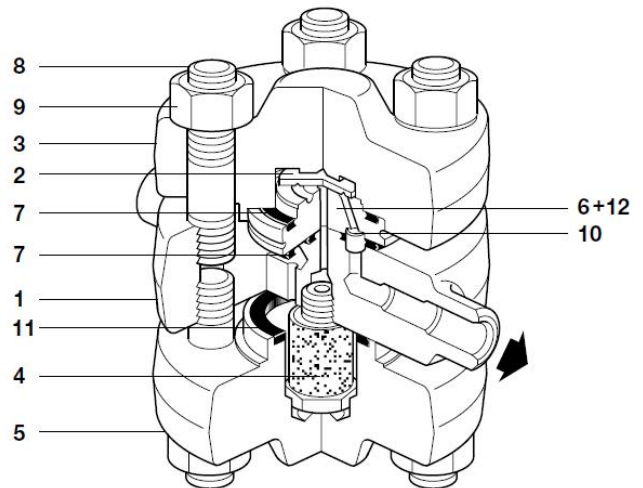
In deze zone mag de condenspot niet gebruikt worden

- A - B : Flenzen volgens EN 1092 PN250.
Socket weld en butt weld laseinden
- A - C : Flenzen volgens ASME (ANSI) 1500
- A - D : Flenzen volgens EN 1092 PN160
- A - E : Flenzen volgens ASME (ANSI) 900
- A - H - F : Flenzen volgens ASME (ANSI) 600
- A - J - G : Flenzen volgens EN 1092 PN100.

Nota:

Bij een bedrijfsdruk boven 170 bar eff. moet de zitting regelmatig geïnspecteerd worden.

Ontwerpvoorwaarden	PN250
PMA - Max toelaatbare werkdruk	250 bar eff. @ 300°C
TMA - Maximum toelaatbare temperatuur	550°C @ 80 bar eff.
Minimum werktemperatuur	-29°C
PMO - Maximale toelaatbare werkdruk voor verzadigde stoom	220 bar eff. @ 374°C
TMO - Maximale werktemperatuur	550°C @ 80 bar eff.
Minimale toelaatbare werktemperatuur	0°C
Nota: Voor lagere temperaturen contacteer Spirax-Sarco	
PMOB - Maximale toelaatbare tegendruk bedraagt	50% van de voordruk
Minimale differentiële druk	8 bar eff.
Koudwaterdrukproef	375 bar eff.

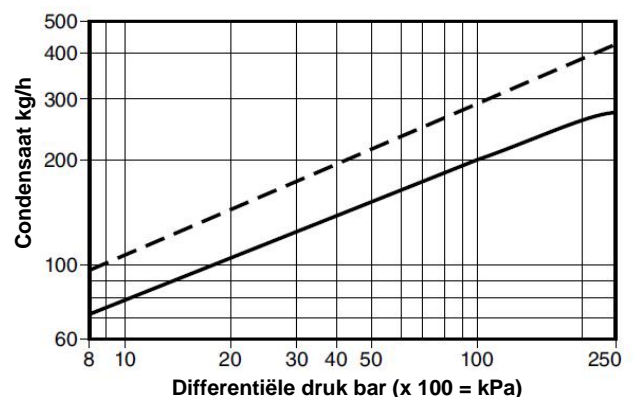


Constructie

Nr.	Omschrijving	Materiaal
1	Huis	Gelegeerd staal ASTM A182 F22
2	Schijfje	Staal BS EN ISO 4957
3	Bovendeksel	Gelegeerd staal ASTM A182 F22
4	Zeef	Gesinterd RVS BS 970 AISI 304 S15
5	Onderdeksel	Gelegeerd staal ASTM A182 F22
6*	Zitting	Staal BS4659 Gr BD2
7	Dekselpakking	Spiraalgewonden RVS met vulling in grafiet
8	Tapeinden	Staal ASTM A193 Gr. B16
9	Moeren	Staal ASTM A194 Gr.4
10	Pakking zitting	Spiraalgewonden RVS met vulling in grafiet
11	Dekselpakking	Spiraalgewonden RVS met vulling in grafiet
12*	Verbindingsring	RVS

* Nota: Onderdeel 12 (verbindingsring) is geperst op onderdeel 6 (zitting).

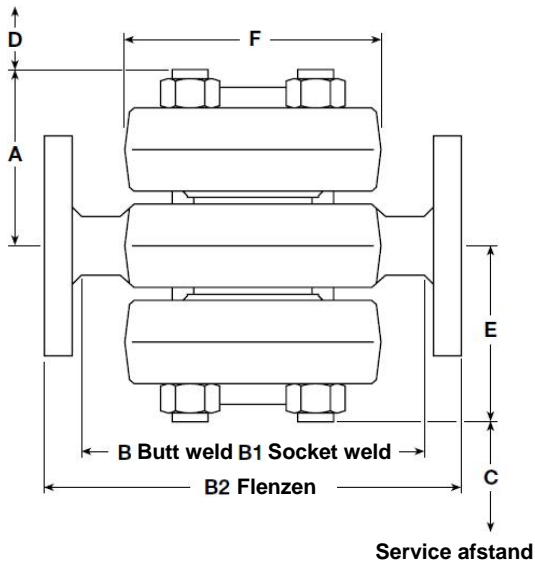
Capaciteiten



Capaciteit heet water ——— Capaciteit koud water - - - -

Afmetingen / gewichten (benaderend) in mm / kg**Butt Weld en Socket Weld**

DN	A	B	B1	C	D	E	F	Gewicht
1/2	78	158	156	55	55	78	117	10,5 kg
3/4	80	158	156	55	55	80	117	10,5 kg
1	80	158	158	55	55	80	117	10,5 kg

Service afstand**Flenzen PN100**

DN	A	B2	C	D	E	F	Gewicht
15	80	210	55	55	80	117	17,8
20	80	240	55	55	80	117	18,7
25	80	260	55	55	80	117	21,7

Flenzen PN160

DN	A	B2	C	D	E	F	Gewicht
15	80	210	55	55	80	117	17,8
25	80	260	55	55	80	117	21,7

Flenzen PN250

DN	A	B2	C	D	E	F	Gewicht
15	80	240	55	55	80	117	17,8
25	80	260	55	55	80	117	21,7

Flenzen ASME (ANSI) 600

DN	A	B2	C	D	E	F	Gewicht
15	80	210	55	55	80	117	17,8
20	80	240	55	55	80	117	18,7
25	80	260	55	55	80	117	21,7

Flenzen ASME (ANSI) 900 en 1500

DN	A	B2	C	D	E	F	Gewicht
15	80	240	55	55	80	117	17,8
20	80	240	55	55	80	117	18,7
25	80	260	55	55	80	117	21,7

Veiligheid, installatie & onderhoud

Volledige installatie- en onderhoudsinstructies (IM-P150-12) worden meegeleverd met de condenspot.

Installatievoorschrift:

In horizontale leiding, met naamplaatje naar boven gericht. Voor eenvoudig onderhoud, is het aan te raden om een afsluiter te voorzien voor en na de condenspot.

Recyclage

Dit product is volledig recycleerbaar. Er wordt geen ecologische schade veroorzaakt bij verwijdering.

Specificatie

1 - Thermodynamische condenspot Spirax-Sarco type TD 120M, 1/2" Butt Weld, huis in gelegeerd staal. De condenspot bevat een zeef in roestvrij staal, geschikt voor oververhitte stoom. De zitting en schijf zijn reviseerbaar.

Reservedelen

De beschikbare reservedelen zijn getekend in volle lijn. Onderdelen getekend in streeplijn zijn niet leverbaar als reservedeel.

Set tapeinden & moeren **8 (8 stuks), 9 (8 stuks)**

Zeef en pakking **4, 11**

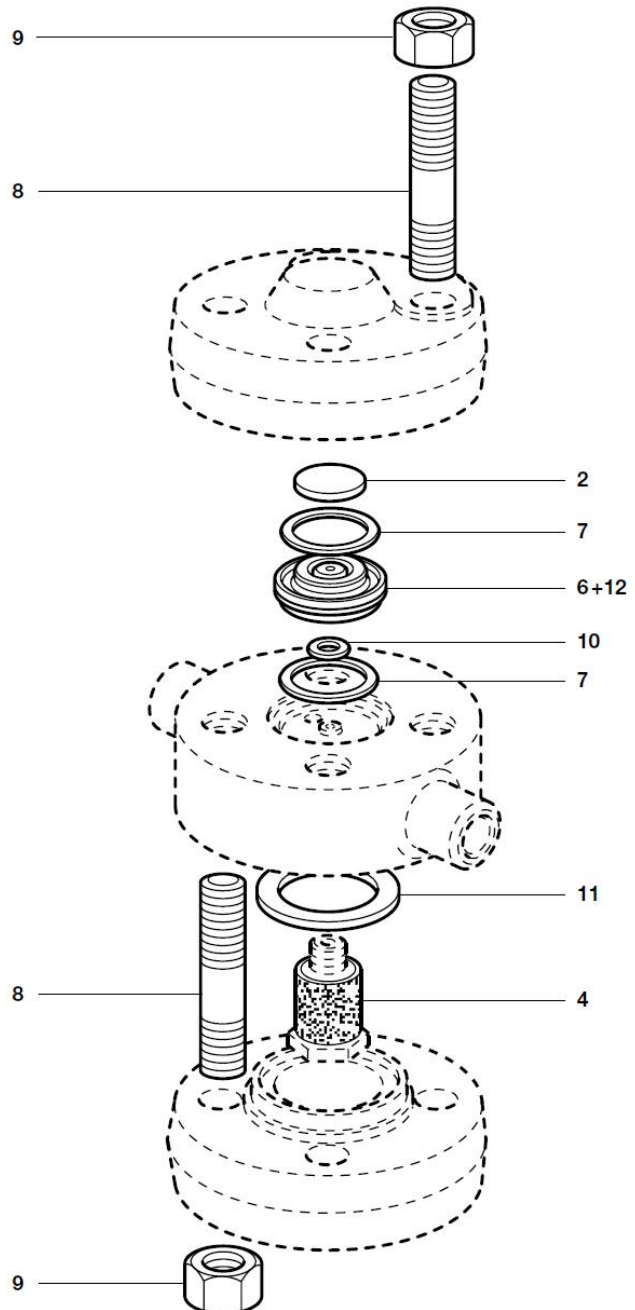
Set dekselpakking **7 (2 stuks), 10, 11**

Set binnenwerk **2, 4, 7 (2 stuks), 10, 11, 6+12**

Gebruik, bij het bestellen van reservedelen, steeds bovenstaande omschrijving en vermeld daarbij type en maat van de condenspot.

Voorbeeld:

1 set binnenwerk voor condenspot type TD 120M 1/2".

**Aanbevolen aanspanmomenten**

Item	Onderdeel	Of mm	Nm
4		SW 22	25 - 35
8	Moer	M16	85 - 90
9	Tapeind	M16	160 - 180