

SYHY_

Manometer - Clean Steam

Beschrijving

Deze manometer voor "clean steam" toepassingen is volledig vervaardigd uit roestvrij staal en kan gebruikt worden in ongunstige werksomstandigheden (waar trillingen of een pulserende werking voorkomen). De manometer is geschikt voor gebruik in corrosieve omgevingen en gasvormige of vloeibare media die het druksysteem niet blokkeren. Bovenaan het huis zit een overdrukventiel gemonteerd. IPgraad IP65.

Beschikbare types

Meetbereik 1	0 tot 6 bar	Meetbereik 2	0 tot 10 bar
--------------	-------------	--------------	--------------

Oppervlaktebehandeling

Alle delen in contact met het medium hebben een afwerking met maximale Ra 0,5 µm (zoals gecertificeerd door EHEDG). Voor de uitwendige oppervlakte geldt een maximale Ra van 0,8 µm.

Certificatie

Deze producten zijn beschikbaar met certificaat volgens EN 10204 2.2 en/of een calibratiecertificaat. Certificaten worden enkel geleverd indien gevraagd bij bestelling.

Diameters en aansluitingen

DN 1 ½" Tri Clamp hygiënische / sanitaire koppeling

Druk- en temperatuurgrenzen

PMA	Maximum toelaatbare druk	Kortstondig	
		Tot 1,3 x max. schaalwaarde	Tot de max. schaalwaarde
TMA	Maximum toelaatbare temperatuur	200°C	
	Minimum toelaatbare temperatuur	-20°C	
		Fluctuerend	
		Tot 0,9 x max. schaalwaarde	
PMO	Maximum werkdruk	Bereik 1	6 bar
		Bereik 2	10 bar
TMO	Maximum werktemperatuur	184°C	

Nauwkeurigheid

Nauwkeurigheidsklasse	1.0 volgens EN 837-1/6	
Nauwkeurigheid	0 – 6 bar	0,13% /10°C van max schaalwaarde
	0 – 10 bar	0,08% /10°C van max schaalwaarde

Als de temperatuur van de drukopnemer stijgt boven 20°C moet men de meetfout optellen. Indien de temperatuur daalt onder de 20°C dient men de meetfout af te trekken.

Nota: deze fouten zijn computergegenereerd en dienen enkel als leidraad.

Veiligheid, installatie en onderhoud

Voor verdere details, zie de installatie- en onderhoudsinstructies (IM-P027-10) die meegeleverd worden met het product.

Nota ivm installatie:

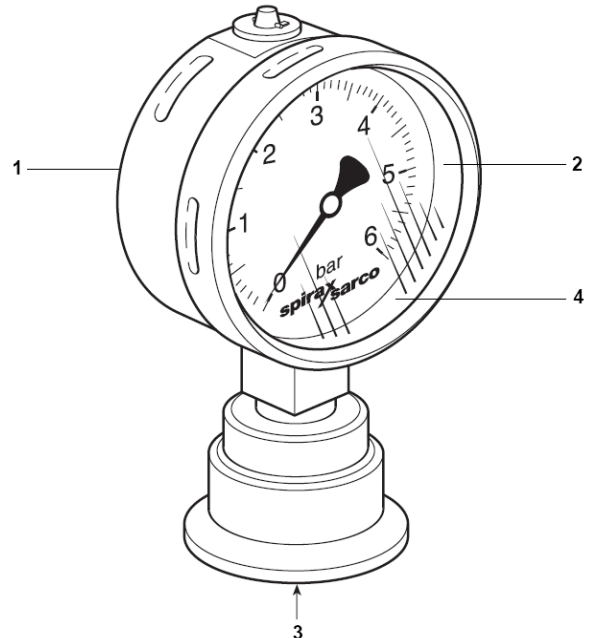
Het is aanbevolen de manometers te voorzien van een geschikte afsluiter om op een veilige manier onderhoud/vervanging uit te voeren. Compatibele klemmen, dichtingen en tegenkoppelingen worden niet meegeleverd.

Nota ivm onderhoud:

Het enige noodzakelijke onderhoud is het regelmatig reinigen van het vensterglas. Het gebruik van oplosmiddelen is af te raden daar deze de helderheid van het glas kunnen verminderen.

Recyclage

Dit product is volledig recycleerbaar. Er wordt geen ecologische schade veroorzaakt bij verwijdering.

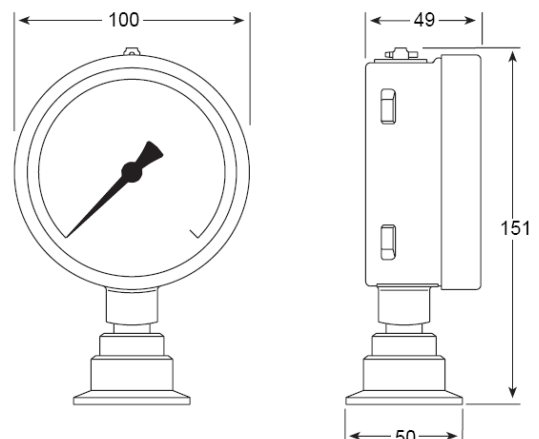


Constructie

Nr.	Omschrijving	Materiaal	
1	Kast	RVS	BS EN 10088-2 (1.4571)
2	Vensterglas	Polycarbonaat	
3	Membraan	RVS	BS EN 10088-2 (1.4571)
4	Vloeistofvulling	Esso Marcol Fluid	

De vloeistofvulling voldoet aan de Unites States FDA regulations 21.CFR172.878 en 178.3620(a).

Afmetingen / Gewicht (benaderend) in mm en kg



Gewicht = 1 kg

Reservedelen

Er zijn geen reservedelen beschikbaar voor dit toestel.

Specificatie

Voorbeeld: 1 x hygiënische manometer met een meetbereik van 0 tot 10 bar met sanitaire koppeling 1 ½".

