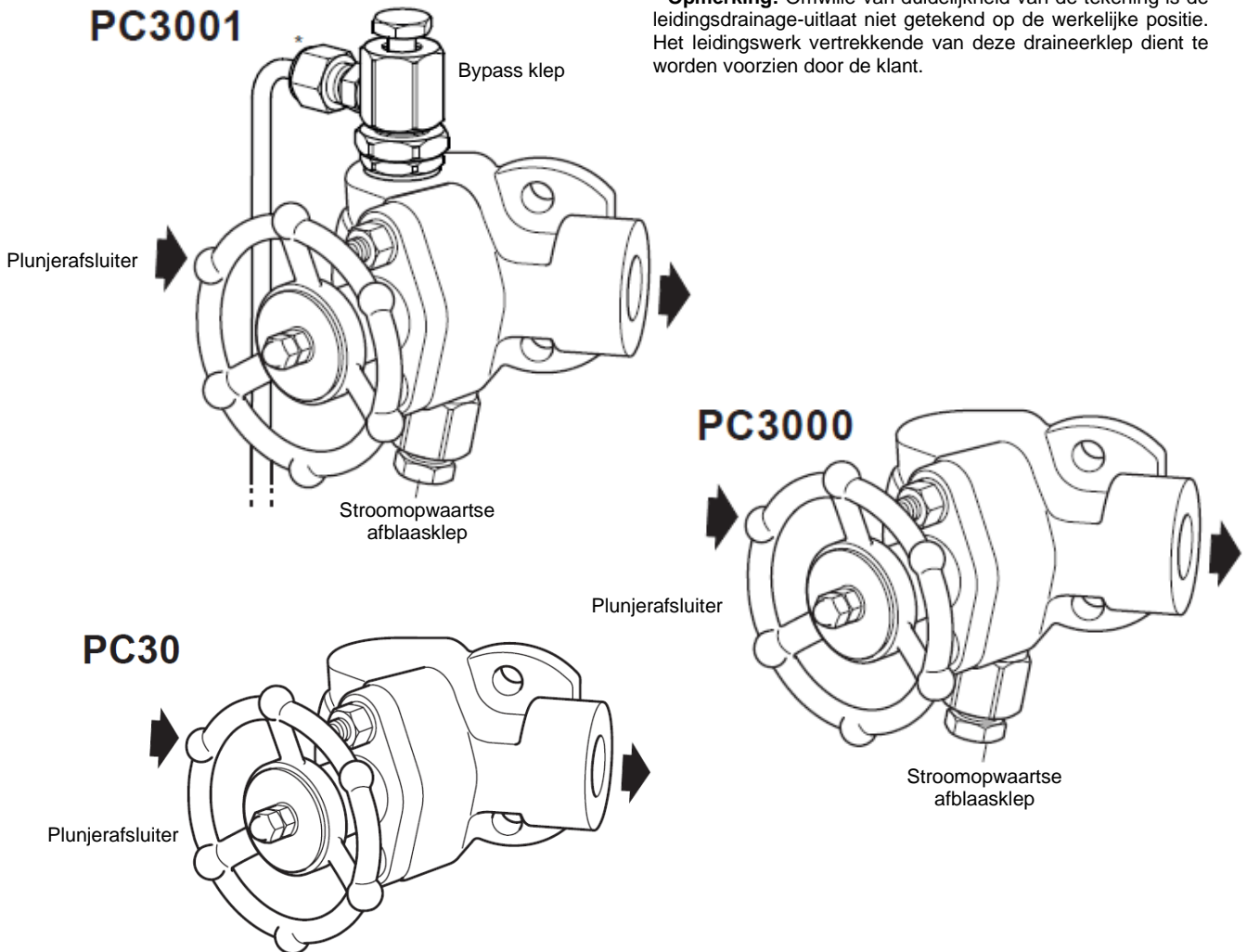


PC3000 / PC3001 / PC30 Leidingconnectoren



Beschrijving

De PC3000, PC3001 en PC30 reeks leidingconnectoren zijn ontworpen voor gebruik met condenspotten met swivel-connectoraansluiting (2 bouten). Ze zijn uitgerust met een geïntegreerde plunjerafsluiter op de condensaattoevoer van de condenspot om deze te kunnen afsluiten

Enkel PC3001 en PC3000

In de voorgemonteerde afblaasklep voor de condenspot zit ook een onderhoudbare 40MESH roestvrijstalen filterzeefje om de condenspot te beschermen tegen vuil. De PC3001 is ook voorzien van een afblaasklep voor leidingsdrainage, stroomopwaarts van de plunjerafsluiter.

Model	Klep aansluitingen	P en ID diagram	Stroomrichting
PC3000	1 x plunjerafsluiter + 1 x afblaasklep voor de condenspot		Links naar rechts → Of ← Rechts naar links
PC3001	1 x plunjerafsluiter + 1 x afblaasklep voor de condenspot + 1 x bypass klep		
PC30	Geen klepaansluitingen		

Voor meer beschikbare opties wat betreft aansluitingen van de connector, gelieve de technische informatiesheet met referentie TI-F001-37 te raadplegen.

Normen

Dit product is volledig conform de Richtlijn aangaande Drukapparatuur (PED).

Certificatie

Deze producten zijn beschikbaar met materiaalcertificatie volgens EN 10204 3.1.

Nota: Alle certificatie/inspectievereisten dienen te worden vermeld bij het plaatsen van de bestelling.

Diameters en aansluitingen

DN15 en DN20 condensaat inlaat/uitlaat-aansluitingen zijn beschikbaar met binnenschroefdraad BSP of NPT of met een socket weld lasaansluiting volgens ASME B16.11 class 3000. De draineer- en afblaasaansluitingen hebben standaard een draadaansluiting M18.

Versies met flensaansluitingen zijn beschikbaar op aanvraag. Gelieve Spirax Sarco te contacteren voor meer details.

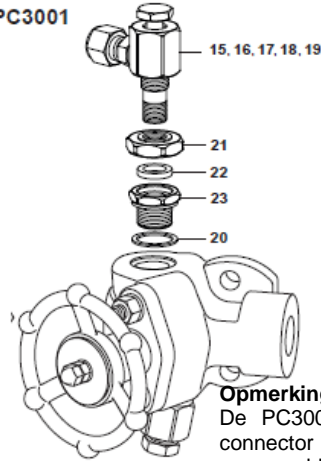
Specificatie

Voorbeeld – 1 x Spirax-Sarco leidingconnector type PC3001 met een doorstromingsrichting van rechts naar links, ½” Socket weld aansluitingen volgens ASME B 16.11 klasse 3000.

Materialen

Ref.	Onderdeel	Materiaal	
1	Huis leidingconnector	Austenitisch RVS	ASTM A182F: 304/304L
2	Kop	Koolstofstaal (verzinkt)	ASTM A105N/LF2
3	Bouten	Staal (plated)	ASTM A193 B7
4	Moeren	Staal (plated)	ASTM A194 2H
5	Sluitringen	Roestvrijstaal	
6	Plunjer	Roestvrijstaal	AISI 410 : 1.4006
7	Geleidingsbus	Roestvrijstaal	ASTM A276 : AISI 431
8	Bovenste ring	Grafiet en roestvrijstaal	
9	Onderste ring	Grafiet en roestvrijstaal	
10	Handwiel	Koolstofstaal (verzinkt)	EN 10213 : 1.0619N
11	Handwiel moeren	Roestvrijstaal	
12	Sluitringen	Staal	
13	Kenplaat	Roestvrijstaal	
14	Afblaasklep	Roestvrijstaal	ASTM A182 : 304/304L
15	Bypass klep	Roestvrijstaal	ASTM A182 : 304/304L
16	Klepschroef	Roestvrijstaal	ASTM A276 : AISI 431
17	Klepconus	Roestvrijstaal	AISI 440 B
18	Borgring	Roestvrijstaal	BS 2056 302 S26
19	Klemkoppeling (enkel voor leidingsdrainage)	Koolstofstaal (verzinkt)	
20	Klepdpichting	Grafiet en roestvrijstaal	
21	Bypass moer	Roestvaststaal	ASTM A276 : AISI 431
22	Grafiet ring	Die-formed grafiet	
23	Bypass onderste huis	Roestvrijstaal	ASTM A182 304/304L
24	Filterzeef	Roestvrijstaal	

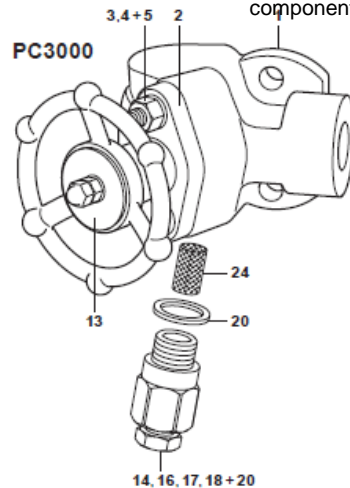
PC3001



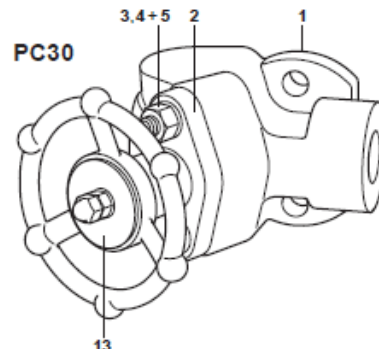
Opmerking:

De PC3000 en PC3001 connector is volledig geassembleerd: de connector op de tekening is enkel uiteengehaald voor gemakkelijke identificatie van de componenten.

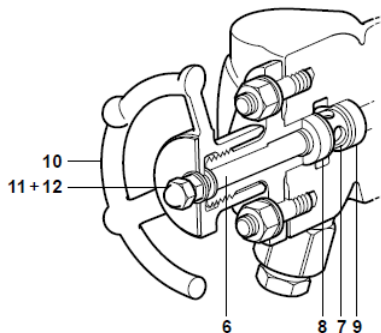
PC3000



PC30



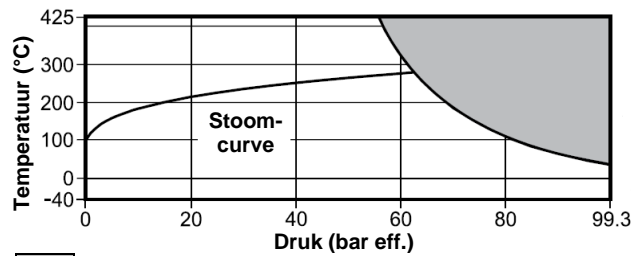
Zicht op interne delen



Druk- en temperatuurgrenzen (ISO 6552)

PC3000

PC3001



Het product mag niet gebruikt worden in deze zone of buiten de werkingscondities TMA en PMA van de gebruikte aansluiting – zie nota's hieronder

Ontwerpvoorwaarden huis		ASME300
PMA	Maximum toelaatbare druk	99,3 bar eff. @ 38°C
TMA	Maximum toelaatbare temperatuur	425°C @ 56 bar eff.
Minimum toelaatbare temperatuur		-46°C
PMO	Maximum werkdruk voor verzadigde stoom	62 bar eff. @ 279°C
TMO	Maximum werktemperatuur	425°C @ 56 bar eff.
Minimum werktemperatuur		-46°C
Koudwaterdrukproef		150 bar eff.

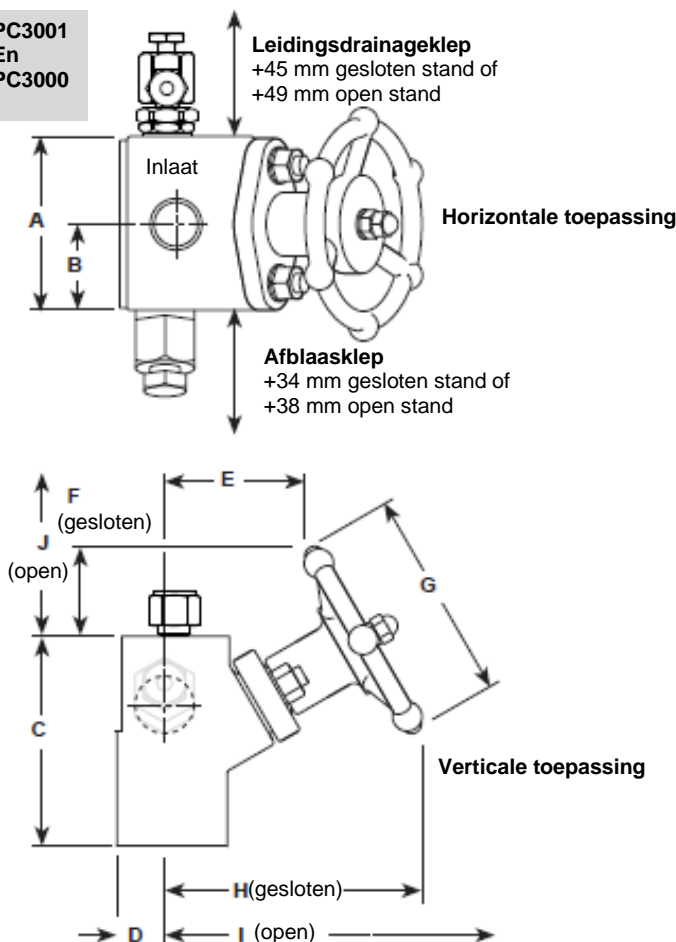
Nota:

1. Wanneer de aansluitingen geflensd zijn, zullen deze de limiterende factor zijn wat betreft minimum en maximum werkcondities van de leidingconnector.
2. De maximale werkingslimieten van het volledige samenstel worden bepaald door de keuze van condenspot. Kijk de specifieke technische datasheet voor de gebruikte condenspot na op zijn 'Druk- en temperatuurslimieten'.

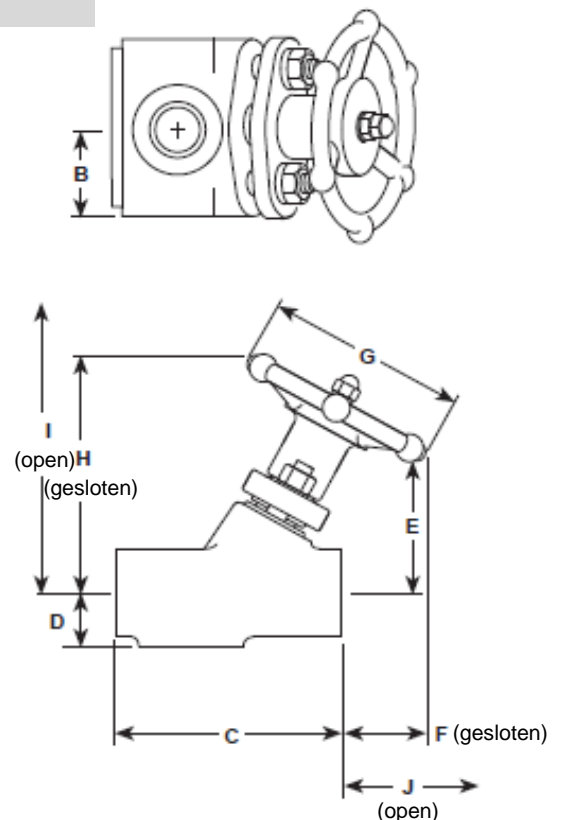
Afmetingen/gewichten (benaderend)(in mm en kg)

A	B	C	D	E	F	G	H	I	J	Gewicht
72	36	96	25	52	37	95	100	118	50	3,6

PC3001
En
PC3000



PC30



Veiligheids-, installatie- en onderhoudsinformatie

Voor meer details, zie de Installatie- en onderhoudsinstructies (IM-P128-35), meegeleverd met het product.

Algemene informatie

Er zijn 2 criteria waaraan voldaan moet worden om ervoor te zorgen dat de condenspot correct werkt en om te zorgen voor efficiënte verwijdering van condensaat:

1. De PC3000, PC3001 en PC30 worden geïnstalleerd met de stroomrichting volgens de richting van de pijl op de leidingconnector. De stroming kan zowel horizontaal (links naar rechts of rechts naar links), verticaal als onder een helling zijn.
2. Het montage-oppervlak voor de condenspot moet in het verticaal vlak gelegen zijn behalve anders vermeld in de specifieke Installatie- en onderhoudsinstructies van de condenspot.

Na montage is het aan te raden dat de leidingconnector geïsoleerd wordt om de warmteverliezen te minimaliseren en om personeel te beschermen tegen verbranding. **Opmerking:** sommige types condenspotten mogen niet geïsoleerd worden.

Drukaflaten en leidingsdrainage

De PC3000 en PC3001 connectoren zijn voorzien van kleppen voor afblaas en leeglaat (enkel PC3001) voor een veilige verwijdering en onderhoud van de condenspot. De afblaas en leeglaat moet afgeleid worden naar een veilige plaats zonder gevaar op verwonding door verbranding van werknemers of schade aan apparatuur.

Enkel PC30: Alvorens onderhoud uit te voeren, sluit stoomtoevoer af en controleer of de hete stoom en condensaat volledig verdwenen zijn door de moeren lichtjes te lossen. Gebruik veiligheidstoebehoren en wees aandachtig om blessures te voorkomen.

Recyclage

Dit product is volledig recycleerbaar. Bij verantwoorde verwerking is er geen gevaar voor het milieu.

Reservedelen



De beschikbare reservedelen zijn getekend in volle lijn. Onderdelen in grijze lijn zijn niet leverbaar als reservedeel.

Set afdichtingsringen plunjerafsluiter	8, 9
Set plunjerafsluiter	2, 4, 5, 6, 7, 8, 9, 10, 11 en 12
Set binnenwerk plunjerafsluiter	6, 7, 8 en 9
Extractor gereedschap	Niet voorgesteld
Afblaasklep en pakking	14 en 20
Bypass klep en pakking	15, 16, 17, 18, 19, 21, 22, 23 en 20
Zeef en pakking (3 stuks)	20 en 24
Set pakkingen afblaas- en leeglaatklep (10 stuks)	20

Gebruik bij het bestellen van reservedelen steeds bovenstaande omschrijving met vermelding van type en DN van de connector.

Voorbeeld: 1 - Set afdichtingsringen voor leidingconnector PC3001 1/2" SW.

Aanbevolen aanspanmomenten

Item			Nm
4	14	5/16 x 18 UNC	10,0
11	10	M6	0,1
14 en 23	24	M18	74 - 78
21	27	M14	45 - 50

