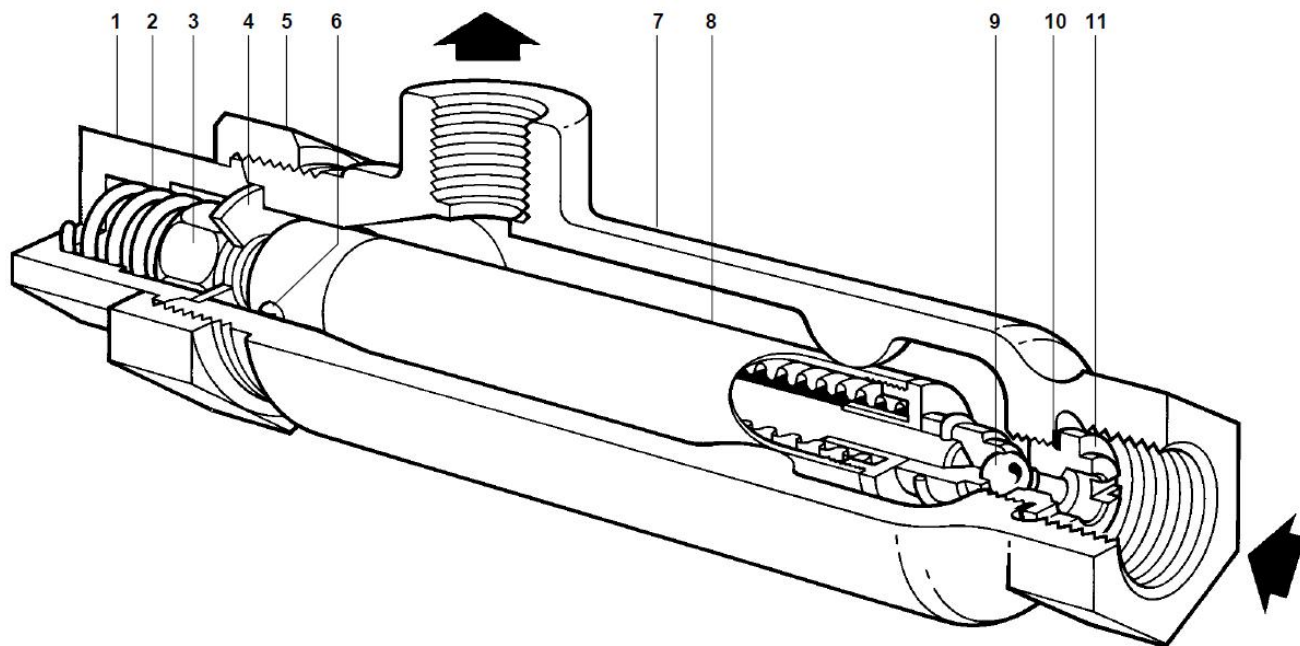


N8 Vloeistofexpansiecondenspot



Beschrijving

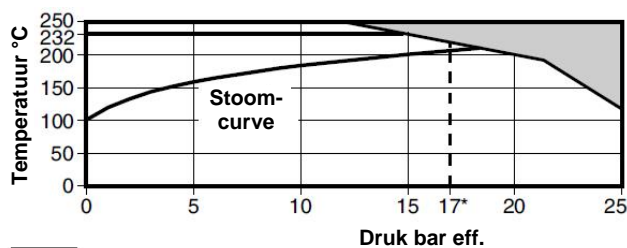
De N8 is een vloeistofexpansiecondenspot met vaste afvoertemperatuur. De N8 bevat een oliegevuld element dat eenvoudig kan ingesteld worden op een vaste afvoertemperatuur tussen 60 en 100°C.

Diameters en aansluitingen

½" met binnendraad BSP. NPT op aanvraag.

Druk - en temperatuurgrenzen

Ontwerpvoorwaarden van het huis	PN25
PMA	Maximaal toelaatbare druk 25 bar eff.
TMA	Maximum toelaatbare temperatuur 250°C
PMO	Maximum werkdruk 17 bar eff.
TMO	Maximum werktemperatuur 232°C
Koudwaterdrukproef	38 bar eff.



* PMO: Maximale werkdruk voor verzadigde stoom.

Constructie

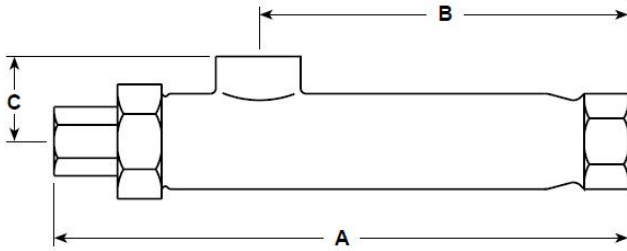
Nr.	Omschrijving	Materiaal	
1	Instelmoer	Messing	BS EN 12165 CW 617N
2	Overdrukveer	RVS	BS 970 302 S31
3	Moer	Messing	BS EN 12165 CW 617N
4	Drukkring	Messing	BS 2870 CZ 108
5	Borgmoer	Messing	BS EN 12165 CW 617N
6	Borgschroef	Messing	BS 2870 CZ 108
7	Huis	Brons	BS EN CC 491K
8	Element	Messing	
9	Klep	RVS	AISI 440B
10	Pakking klepzitting	Koper	BS 2870 C102
11	Klepzitting	RVS	BS 970 431 S29

Certificatie

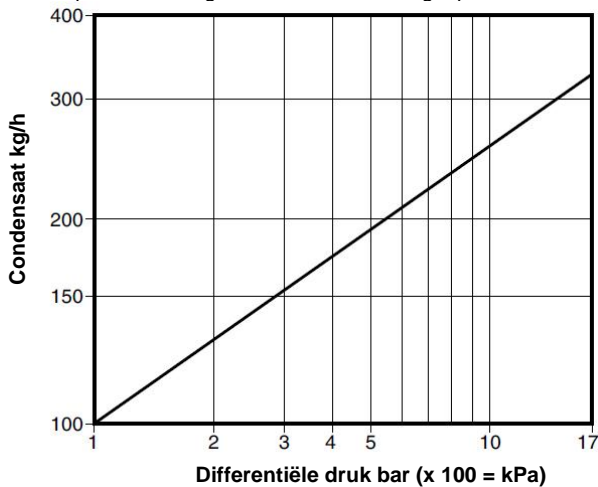
Op vraag, uitdrukkelijk te vermelden bij bestelling, is deze condenspot leverbaar met Type Test Rapport.

Afmetingen / gewichten (benaderend) in mm / kg

DN	A	B	C	Gewicht
½"	215	137	32	1,2

**Capaciteiten**

Onderstaande grafiek geeft condensaatdebit bij 80°C voor condenspot N8 met regelmoer 3 volle toeren geopend.

**Veiligheids -, installatie - en onderhoudsinstructies**

Volledige installatie - en onderhoudsinstructies (IM-P018-02) worden meegeleverd met het product.

De condenspot moet gemonteerd worden met de inlaat onder het te ontwateren toestel. De afvoer steeds bovenaan de condenspot.

Afstellen

De afstand tussen klep en zitting, en daarmee de sluittemperatuur, kunnen eenvoudig veranderd worden door de afstelmoer aan het uiteinde van het element te verdraaien. Indraaien verlaagt de sluittemperatuur (tot min. 60°C), uitdraaien zodat de klep verder van haar zitting komt verhoogt de sluittemperatuur (tot max. 100°C).

Specificatie

1 – Vloeistofexpansiecondenspot Spirax-Sarco type N8 met vaste afvoertemperatuur, ½" BSP.

Reservedelen

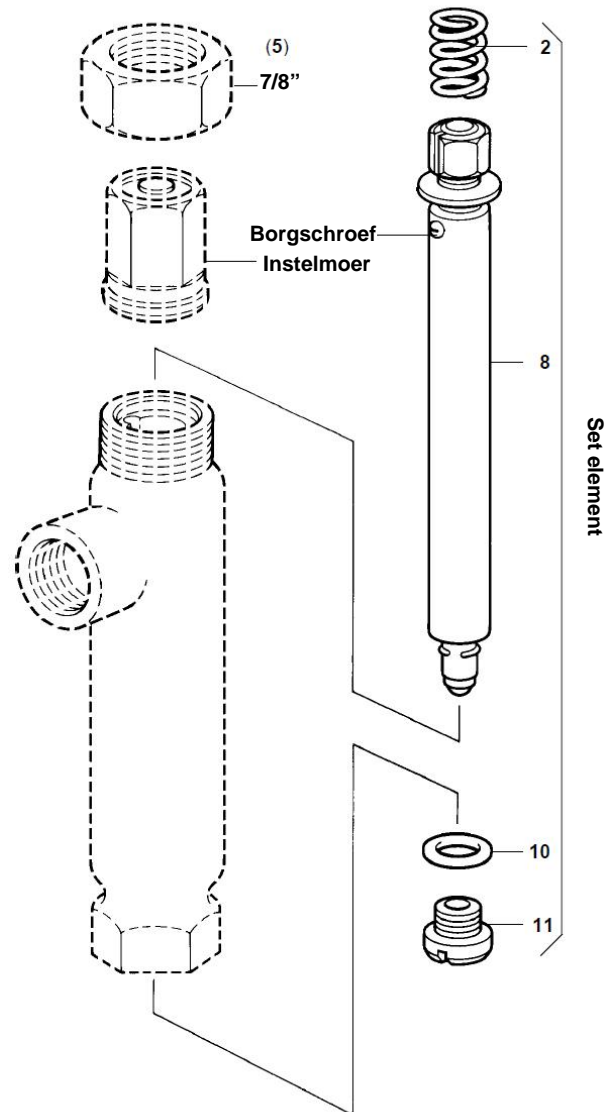
De beschikbare reservedelen zijn getekend in volle lijn. Onderdelen getekend in streeplijn zijn niet beschikbaar als reservedeel.

Beschikbare reservedelen

Set element **2, 8, 10, 11**

Gebruik, bij het bestellen van reservedelen, steeds bovenstaande omschrijving, en vermeld daarbij het type en maat van de condenspot.

Voorbeeld: 1 set element voor Spirax-Sarco vloeistofexpansiecondenspot type N8, ½" BSP.

**Aanbevolen aanspanmomenten**

Nr.	Of mm	Nm
5	SW 1 ^{15/32}	80 – 85
11	½" UNF	30 - 35