

## MVF

### MAGNEETVENTIELEN 3/2-5/2

#### Omschrijving

Het NAMUR magneetventiel is geschikt voor aansturing van de enkel- en dubbelwerkende pneumatische servomotoren type BVA300. De monostabiele versie is beschikbaar in diverse voedingsspanningen en heeft een beschermingsgraad IP65. De omzetting van een 3/2- naar een 5/2-versie verloopt door het draaien van een metalen plaatje. Het magneetventiel wordt geleverd met connector en bevestigingsschroeven.

#### Beschikbare types

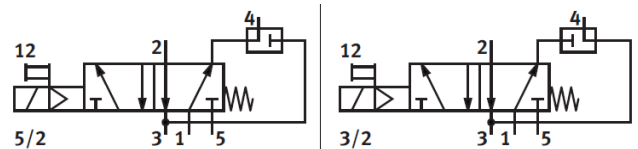
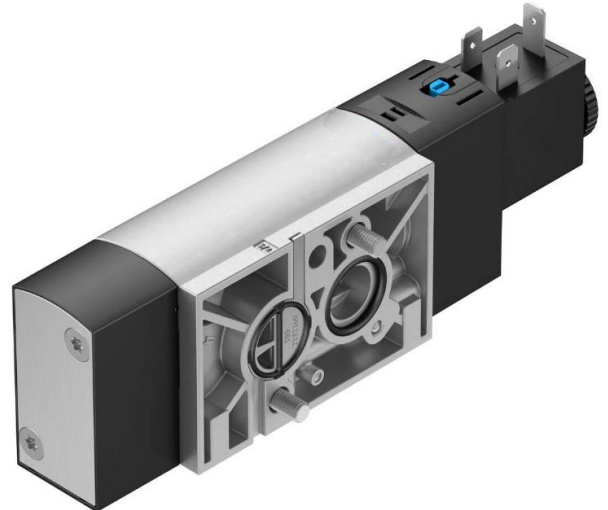
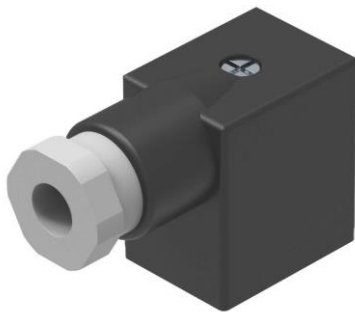
MVF11 : Monostabiel - Spanning 230 VAC  
MVF12 : Monostabiel - Spanning 110 VAC  
MVF13 : Monostabiel - Spanning 24 VAC  
MVF14 : Monostabiel - Spanning 24 VDC

#### Technische gegevens

Werkdruk perslucht	2,5 – 10 bar eff.
Nominaal debiet	1250 l/min
Failsafe	Normaal gesloten met mechanische veer
Beschermingsgraad	IP65
Temperatuur perslucht	-20 tot + 60 °C
Temperatuur omgeving	-20 tot + 60 °C
Materiaal	Aluminium legering
Pneumatisch aansluiting	G 1/4"
Opgenomen vermogen	DC – 3,3 W / AC – 3,9 tot 5,8 VA

#### Connector

3-polig  
Haakse contactdoos, bouwvorm MSF (vierhoekig)  
Materiaal = kunststof  
Kabeldoorsnede = 1,5 mm<sup>2</sup>  
Kabelaansluiting = PG9  
Beschermingsgraad = IP65  
Gewicht = 17 gram



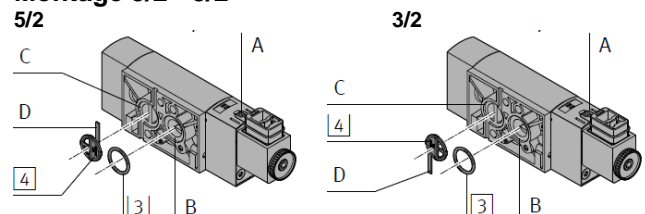
#### Werking

BVA300D (dubbele werking) : montage in 5/2  
BVA300S (enkele werking) : montage in 3/2

#### Opties

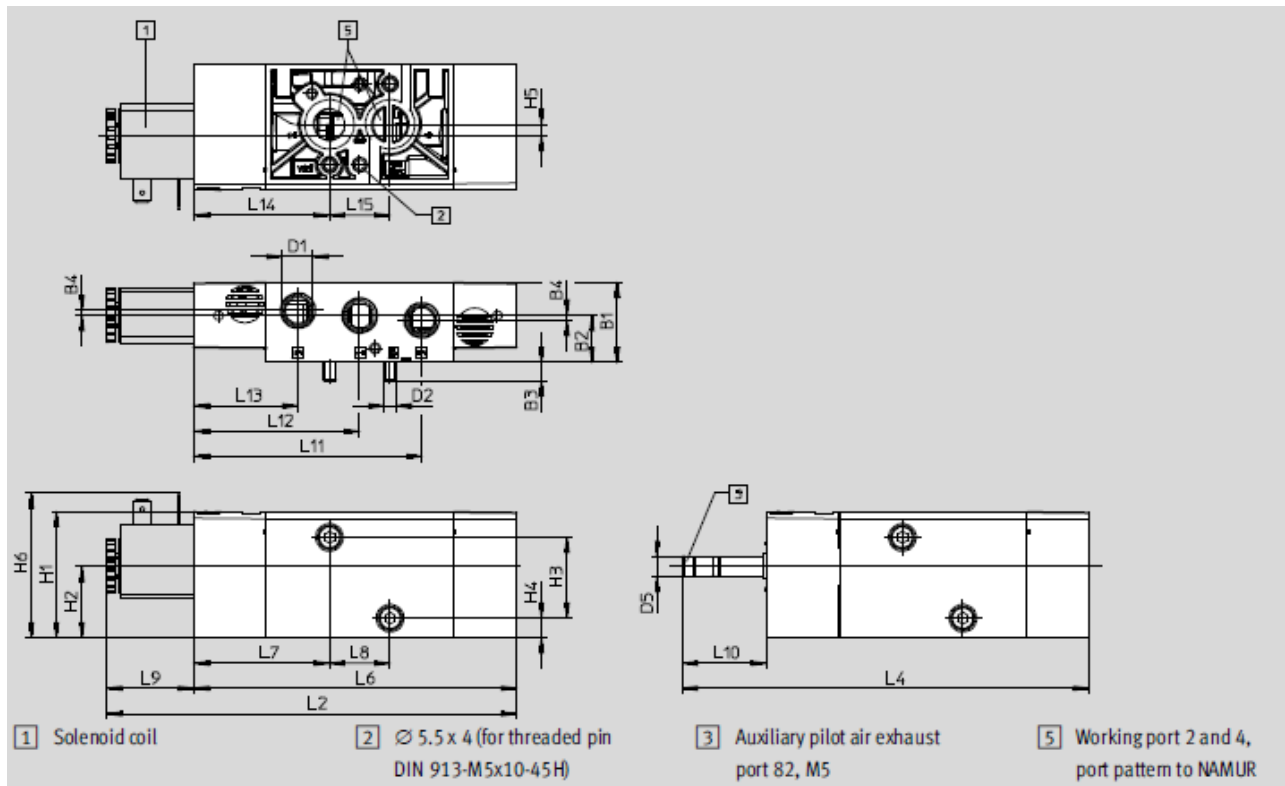
ATEX-versie (enkel 24 Vdc sturing – MVF14 ATEX).  
Voor andere opties, raadpleeg Spirax Sarco.

#### Montage 5/2 - 3/2



**Afmetingen / gewichten (benaderend) in mm / kg**

Gewicht = 390 g (zonder connector)  
 Totale lengte = 162,2 mm  
 Hoogte = 49,9 (zonder connector)  
 Dikte = 31,8 mm



Type	B1	B2	B3	B4	D1	D2	D5	H1	H2	H3	H4	H5	H6
MVF11 / 12 / 13 / 14	31,8	18,6	7,3	1,9	G 1/4"	M5	8	49,9	28,2	32	7,8	4,4	57,2

Type	L2	L4	L6	L7	L8	L9	L10	L11	L12	L13	L14	L15
MVF11 / 12 / 13 / 14	162,2	161,1	127,8	53,8	24	34,4	33,3	90,3	65,8	41,3	53,8	24

**ATEX – versie**

**Classificatie**

II 2G Ex ia IIC T6 Ga  
 II 2D Ex t IIIIC T80°C Db

$U_i = 28 V, I_i = 0,115 A$

ATEX omgevingstemperatuur  $T_a = -40$  tot  $+50$  °C

**Beschikbare types**

MVF14 ATEX : Monostabiel - Spanning 24 VDC

**Technische gegevens**

Werkdruk perslucht	2,5 – 8 bar eff.
Nominaal debiet	1250 l/min
Failsafe	Normaal gesloten met mechanische veer
Beschermingsgraad	IP65
Temperatuur perslucht	-20 tot + 60 °C
Temperatuur omgeving	-20 tot + 60 °C
Materiaal	Aluminium legering
Pneumatisch aansluiting	G 1/4"

**Afmetingen / gewichten (benaderend) in mm / kg**

Gewicht = 530 g (met connector)  
 Totale lengte = 168,3 mm  
 Hoogte = 49,8 mm (zonder connector)  
 Dikte = 33,4 mm