

MSC Manifold voor stoom en condensaat

Beschrijving

Deze serie van compacte, gesmede koolstofstalen manifolds met geïntegreerde plunjerafsluiters werd speciaal ontworpen voor stoomverdeling of verzamelen van condensaat.

Kan gebruikt worden voor stoomdistributie **of** voor condensaat verzamelen afhankelijk van de opstelling.

Werking:

De plunjerafsluiters zijn **niet geschikt om te regelen**. In werking moeten zij steeds ofwel volledig geopend of volledig gesloten worden. De plunjerafsluiter heeft een groot afdichtingsoppervlak. Een bedieningsleutel is dus overbodig.

Normen

Deze producten zijn volledig conform de Europese richtlijn aangaande Drukapparatuur.

Certificatie

Deze producten zijn beschikbaar met certificaat volgens EN 10204 3.1. Certificaten worden enkel geleverd indien uitdrukkelijk gespecificeerd bij bestelling.

Beschikbare types, diameters en aansluitingen

MSC manifolds zijn verkrijgbaar met 4, 8 of 12 aansluitingen.

MSC04-125, MSC08-125 of MSC12-125 - hardafstand 125mm: aansluitingen tracers in respectievelijk DN15 en DN20 geschroefd BSP of NPT of socket weld laseinden, volgens B16.11 klasse 3000.

MSC04-160, MSC08-160 of MSC12-160 – hardafstand 160mm: aansluitingen tracers in respectievelijk DN15 en DN20 geschroefd BSP of NPT of socket weld laseinden, volgens B16.11 klasse 3000.

Stoom- en condensaat aansluiting: **DN40** socket weld laseinden, volgens ASME B 16.11.

Andere aansluitingen, inclusief geflensd, zijn beschikbaar op aanvraag.

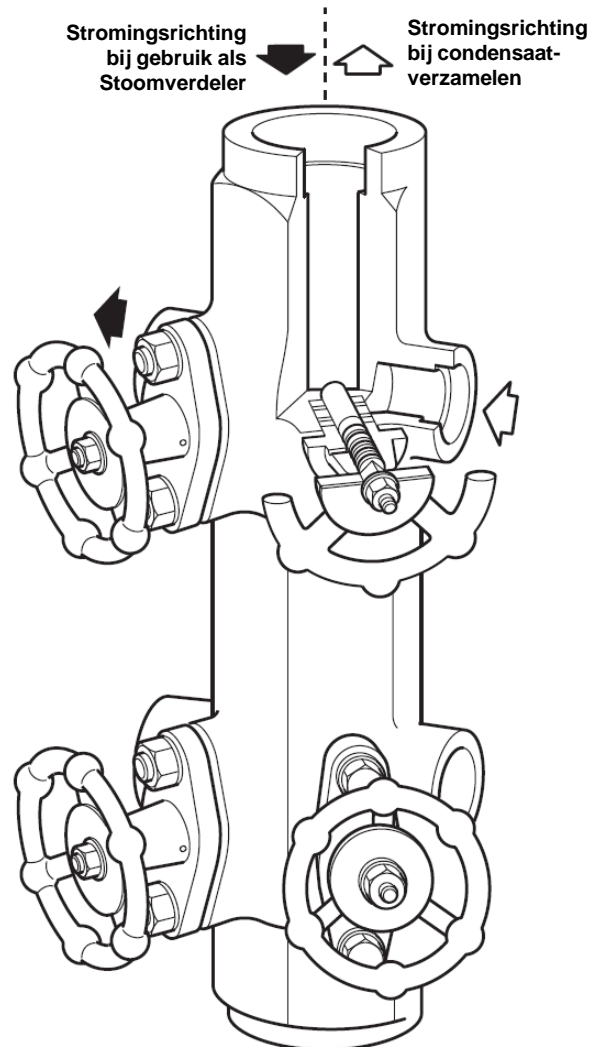
Optioneel

- Bevestigingskit bestaande uit tapeinden, tussenstukken en moeren.
- Isolatieleden.
- Voorzien van condenspotten voor snelle montage.

Druk- en temperatuurgrenzen

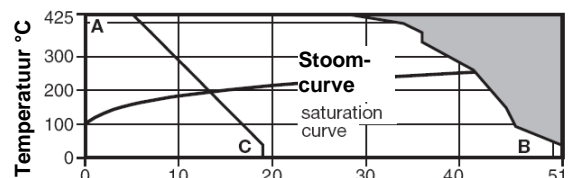
Ontwerpvoorwaarden van het huis:		ASME B16.5 klasse 300	
Maximaal toelaatbare druk		51 bar eff. @ 38°C	
Maximaal toelaatbare temperatuur		425°C @ 28 bar eff.	
Minimaal toelaatbare temperatuur		-46°C	
PMO	Maximale werkdruk verzadigde stoom	ASME 150	14 bar eff.
		ASME 300, SW, NPT en BSP	41.5 bar eff.
TMO	Maximale werkt temperatuur	ASME 150	425°C @ 5.5 bar eff.
		ASME 300, SW, NPT en BSP	425°C @ 28 bar eff.
Minimale werkt temperatuur		0°C	
Nota: voor lagere temperaturen contacteer Spirax-Sarco			
Koudwaterdrukproef		76 bar eff.	

Mogelijke opstellingen



MSC04 SW-versie met socket weld laseinden

Maximum werkvoorwaarden



- Het product niet gebruiken in deze zone
- A – B: Flenzen ASME klasse 300, geschroefd en socket weld
- A – C: Flenzen ASME klasse 150.

Kvs - waarde

Alle maten Kv = 1.8

Conversie: Cv(UK) = Kv x 0.963

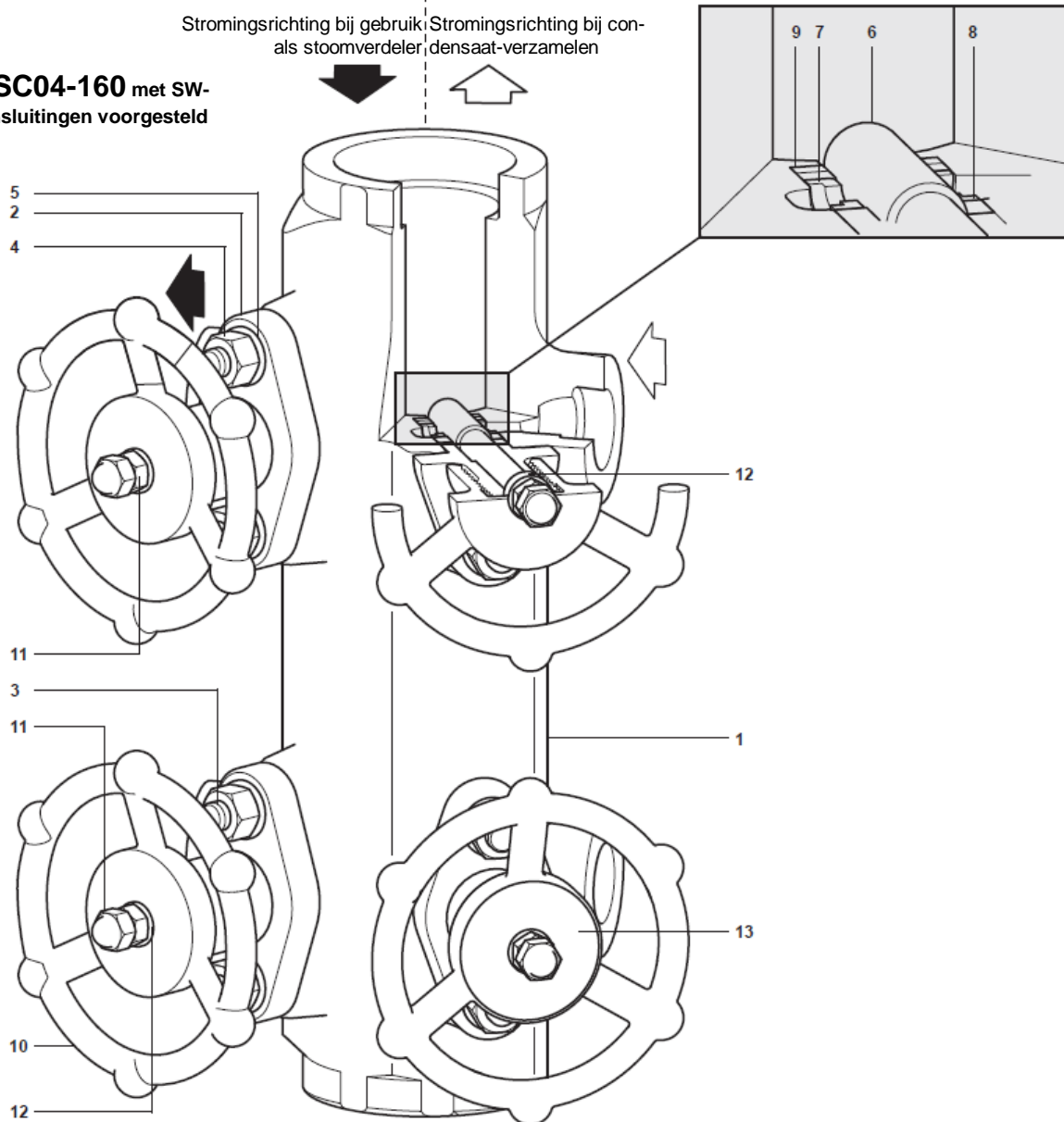
Cv(US) = Kv x 1.156

Kv-waardes opgegeven per klep, niet voor de totale manifold

Mogelijke opstellingen

Stromingsrichting bij gebruik als stoomverdeler
 Stromingsrichting bij condensaat-verzamelen

MSC04-160 met SW-aansluitingen voorgesteld



Constructie

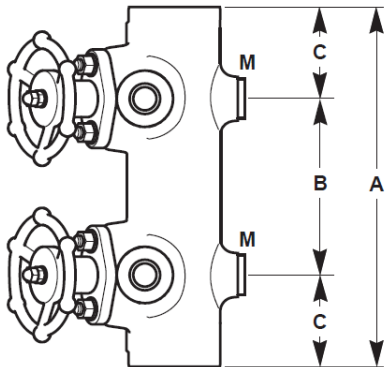
Item	Omschrijving	Materialen	
1	Huis	Koolstofstaal	ASTM A105N / LF2
2	Deksel	Koolstofstaal (zink coating)	ASTM A105N / LF2
3	Tapeinden	Staal (coating)	ASTM A193 B7
4	Moeren	Staal (coating)	ASTM A194 2H
5	Plunjer	RVS	
6	Spindel	RVS	AISI 410: 1.4006
7	Geleidingsbus	RVS	ASTM A276: AISI 431
8	Bovenste ring	Grafiet en RVS	
9	Onderste ring	Grafiet en RVS	
10	Handwiel	Koolstofstaal (zink coating)	EN 10213: 1.0619N
11	Moeren	RVS	
12	Nitronic 60 Rondsels	RVS	
13	Naamplaten	RVS	

Nota: Er is één naamplaat op het handwiel, en twee op het huis (niet weergegeven op illustratie)

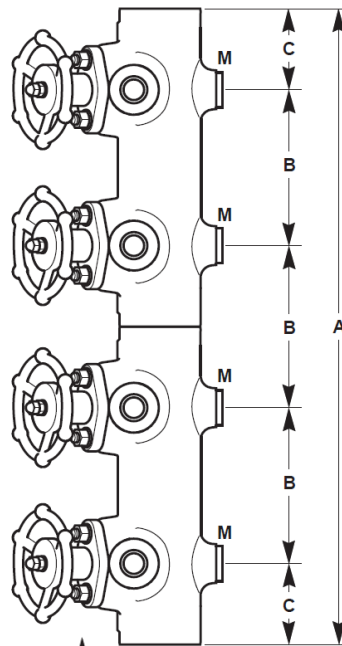
Afmetingen/gewichten (benaderend) in mm/kg

160mm hardafstand														
Type	A	B	C	D	E	F	G	H	J	K	L	M	N	Gewicht (kg)
MSC04-160	325	160	82.5	110	71	48	37.5	75	102	120	50	M12	45	10
MSC08-160	645													20
MSC12-160	970													30
125 mm hardafstand														
Type	A	B	C	D	E	F	G	H	J	K	L	M	N	Gewicht (kg)
MSC04-125	255	125	65	110	71	48	37.5	75	102	120	50	M12	45	9
MSC08-125	505													18
MSC12-125	755													26

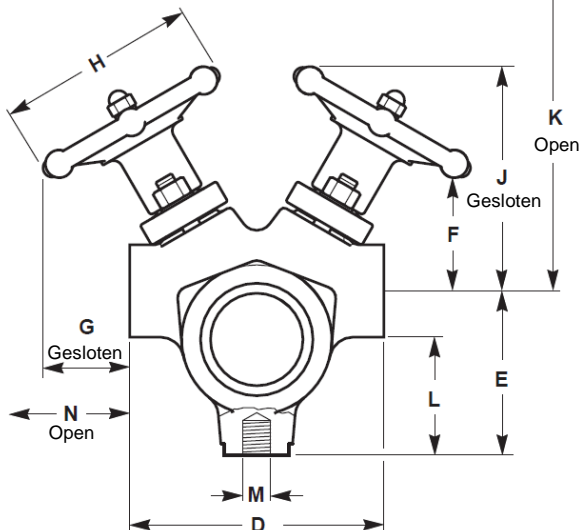
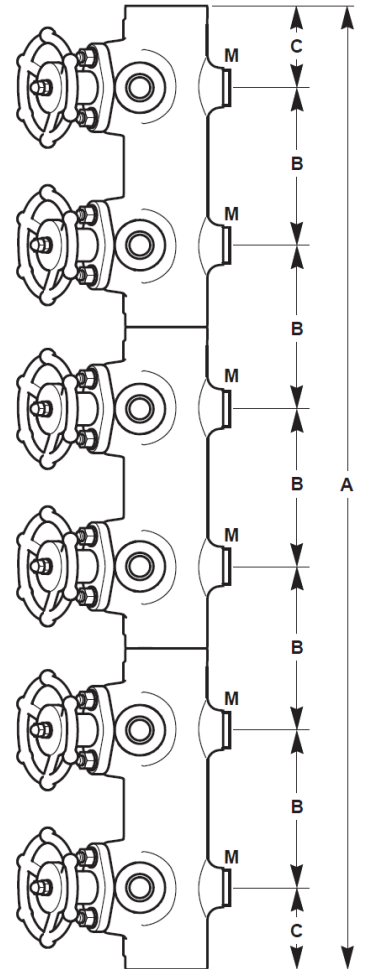
MSC04-160 en 125



MSC08-160 en 125



MSC12-160 en 125

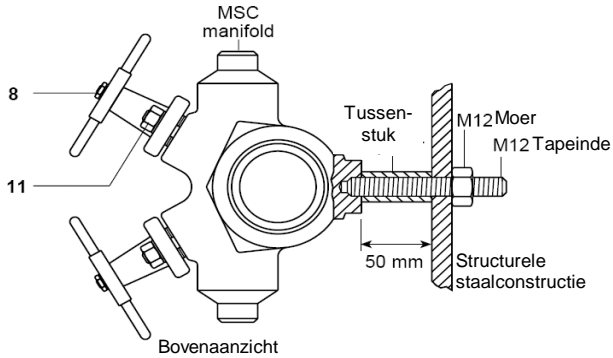


Veiligheid, montage en onderhoud

Volledige installatie- en onderhoudsinstructies (IM-P117-03) worden meegeleverd met de manifold.

Algemeen

De manifold werd ontworpen voor verticale opstelling. Voor de bevestiging zijn er 2 draadaansluitingen M12 op de achterzijde.



Montage met bevestigingsstukken

Een manifold wordt gewoonlijk bevestigd op de stalen draagstructuur van de productiehuis. De in optie beschikbare afstandstukken van 50mm vergemakkelijken de plaatsing van optioneel isolatiedeken.

Volgende montagesets zijn beschikbaar:

- Een enkelvoudig set, met 2 stuks van elk tapeinde, moer en afstandstuk voor bevestiging van een MSC04-160 of MSC08-160.
- Een enkelvoudige set, met 4 stuks van elk tapeinde, moer en afstandstuk voor bevestiging van een MSC12-160.
- Een meervoudig set, met 12 stuks van elk tapeinde, moer en afstandstuk voor montage van 6x MSC04-160, of 6x MSC08-160 of 3x MSC12-160.

Isoleren na installatie is aangewezen vanuit energetisch oogpunt en omwille van de arbeidsveiligheid. Op aanvraag is een isolatiemantel beschikbaar.

Toepassing als stoomverdeler

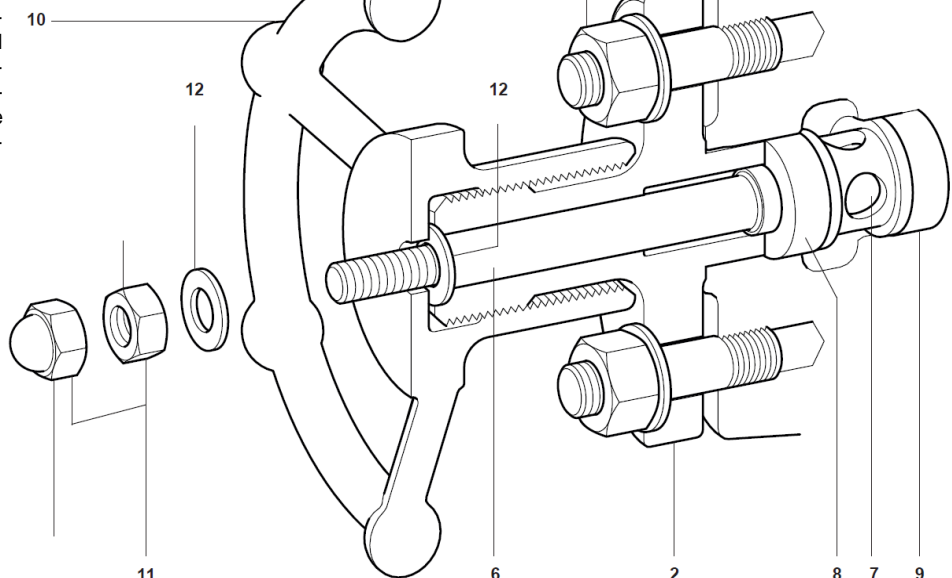
Verticaal met de stoomtoevoer bovenaan en een condenspot aan de onderzijde. Het condensaat bij voorkeur terug voeren via het condensaatnet, bij afvoer naar de atmosfeer een geluiddemper toepassen.

Als collector van condensaat

Verticaal met de condensaatuitlaat bovenaan en met een spuikraan aan de onderzijde. Op de spuikraan is het aangeraden om een geluiddemper toe te passen.

Specificatie

Voorbeeld: 1 – Spirax-Sarco Manifold type MSC08-125 voor stoom en condensaat, huis in staal ASTM A105N/A350LF2, met integrale plunjerafsluiters, met 8 x DN20 socket weld aansluitingen volgens ASME B 16.11 klasse 3000. Geleverd met EN 10204 3.1 certificaat voor huis en deksel.



Reserveonderdelen

Volgende lijst van reserveonderdelen zijn beschikbaar. Een pakking-trekker is eveneens beschikbaar voor het verwijderen van de afdichtingsringen.

Omschrijving	Item
Set afdichtingsringen	8 en 9
Plunjer set	2, 4, 5, 6, 7, 8, 9, 10, 11 en 12
Binnenwerk plunjer	6, 7, 8 en 9
Pakkingtrekker	Zie onder tekst
Monteerkit (zie p. 4)	Een enkelvoudig set, met 2 stuks van elk tapeinde, moer en afstandstuk voor bevestiging van een MSC04-160 of MSC08-160. Een enkelvoudige set, met 4 stuks van elk tapeinde, moer en afstandstuk voor bevestiging van een MSC12-160. Een meervoudig set, met 12 stuks van elk tapeinde, moer en afstandstuk voor montage van 6x MSC04-160, of 6x MSC08-160 of 3x MSC12-160.

Gebruik, bij eventuele bestelling, steeds bovenstaande omschrijving met vermelding van type en aansluiting van de manifold:

Voorbeeld:

1 – Set afdichtingsringen voor plunjerkraan van manifold type MSC04-125 DN15 socket weld.

Aanbevolen aanspanmomenten

Item nr	Of	Nm	lbf ft
4	14	5/16" x 18 UNC	12 8.9
11	10	M6	12 8.9

