

## MPC1M / MPC2M / MPC2AM

### Monnier filter-regelaar met hoge efficiëntie voor perslucht

#### Beschrijving

Compacte filter-regelaar voor nauwkeurige drukregeling van perslucht. De **MPC\_M** is een olie verwijderende filter-regelaar met zeer hoge efficiëntie. Uiterst geschikt voor pneumatische servomotoren en andere pneumatische instrumenten. Een ontlastklep is standaard ingebouwd in de regelaar.

#### Voornaamste eigenschappen

- Compacte miniatuur olieverwijderende filter-regelaar.
- Zelfontlastend
- Hoge efficiëntie – overtreft 99,99% volgens D.O.P. testen.
- Efficiëntietest uitgevoerd in overeenstemming met ISO 12500 bij een concentratie aan inlaat van 51 mg/m<sup>3</sup> (40 ppm).
- Olieoverdracht kleiner dan 0,0255 mg/m<sup>3</sup> (0,02 ppm).
- 100% verwijdering van water bij leidingstemperatuur
- Bokaal in polycarbonaat
- Buitenafwerking in zwart geanodiseerd aluminium.
- Partikel efficiëntie: 99,96%
- Droge drukval aan inlaat: 1,5 psi d.

#### Beschikbare types

<b>MPC1M</b>	ATEX goedgekeurd, manuele leeglaat, bokaal in metaal en vergrendelbaar
<b>MPC2M</b>	Bokaal in polycarbonaat met manuele leeglaat
<b>MPC2AM</b>	Identiek aan MPC2M doch met automatische leeglaat

#### Toepassingen:

De **MPC\_M** wordt gebruikt voor leveren van perslucht met hoge kwaliteit.

Er zijn vele toepassingen waar perslucht met een bijzondere kwaliteit vereist is. Typische voorbeelden zijn: luchtlagers op gereedschap, calibratietoestellen voor perslucht, instrumentlucht, fluidica, lucht voor beademing, klepstandstellers, enz.

De MPC1 filter / regelaar voor perslucht is ATEX goedgekeurd.

#### Verklaring – Richtlijn 94/9/EC (ATEX95)

De MPC1M is geschikt voor gebruik in potentieel explosieve omgevingen volgens Equipment Group II Category 2.

**We hebben bepaald dat de MPC1M een "eenvoudig" mechanisch product is. Daardoor valt het buiten de bepalingen van de ATEX-richtlijn en draagt het geen label.**

Als onderdeel van de conformiteitsbepaling werd een ontstekingsanalyse uitgevoerd volgens EN 134631 met het volgende resultaat:

**De MPC1M heeft geen eigen ontstekingsbronnen, zelfs bij uitzonderlijke defecten.**

Nota:

Zoals gedefinieerd door de het europees ATEX commite behoren elektrostatische ladingen veroorzaakt door het doorstromen van een medium niet tot de eigen ontstekingsbronnen in de zin van richtlijn 94/9/EC.

**De MPC1M mag gebruikt worden in potentieel explosieve omgevingen, zoals bepaald door Equipment Group II category 2, en in overeenstemming met de installatie- en onderhoudsinstructies (IM-P054-08).**

#### Diameters en aansluitingen

1/4" : binnendraad BSP (BS 21-Rp, ISO 7)

#### Regelbereiken

Alle regelaars kunnen tot nul worden ingesteld, of boven de vermelde cijfers. Het regelbereik is vermeld op de filter-regelaar.

<b>Standaard veer</b>	Zwart	0,7 – 9,0 bar eff.
<b>Optie</b>	Wit	0,2 – 2,0 bar eff.
	Roze	0,3 – 4,0 bar eff.

Nota: De MPC\_M wordt standaard geleverd met het veerbereik 0,7 tot 9,0 bar eff. Specifieer bij bestelling een eventueel ander veerbereik.

#### Druk- en temperatuurgrenzen

<b>Max. druk/temperatuur</b>	Bokaal polycarbonaat	10 bar eff @ 50°C
	Bokaal metaal	17 bar eff. @ 80°C



#### MPC2M

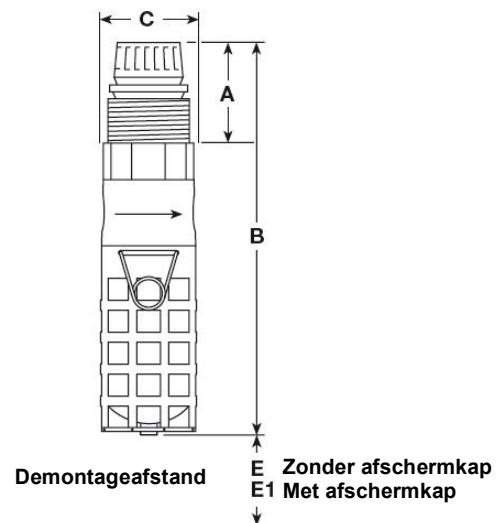
Voorgesteld met optie manometer

#### Constructie

Omschrijving	Materiaal
Huis	Aluminium – geanodiseerd
Bokaal metaal	Polycarbonaat of aluminium legering
Deksel	Aluminium
Filterelement	Microvezels/RVS
Klep	Nitriël

#### Afmetingen/gewichten (benaderend) in mm/kg

Type	DN	A	B	C	E	E1	Gewicht
<b>MPC1M</b>	1/4"	75	167	38	25	-	0,2
<b>MPC2M</b>	1/4"	67	156	38	25	45	0,2
<b>MPC2AM</b>	1/4"	75	167	38	25	-	0,2



## Sets

De MPC2M, MPC2AM, MPC1M filter-regelaars zijn beschikbaar als set bestaande uit: filter-regelaar, montagebeugel FK21, montagekring en manometer  $\varnothing$  40 mm.

## MPC\_M – Opties – Selectietabel

S = Standaard, OE = Optie, - = niet beschikbaar

Optie		MPC1M	MPC2M	MPC2AM
Bokaal polycarbonaat	Zonder leeglaat	-	OE	-
	Met manuele leeglaat	-	<b>S</b>	-
Afschermkap		-	OE	-
Bokaal metaal (zonder kijkglas)	Met manuele leeglaat	<b>S</b>	OE	-
	Ontlastklep	-	-	<b>S</b>
Vergrendelingskap	Met borgdraad	<b>S</b>	OE	OE
Manometer	$\varnothing$ 50 mm	-	OE	OE
	$\varnothing$ 40 mm	<b>S</b>	OE	OE
Montageplaat 8		-	OE	OE
Montagebeugel FK21		<b>S</b>	OE	OE
Aluminium montagekring		<b>S</b>	OE	OE

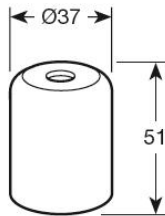
### Nota:

Wij raden voor de MPC2M en MPC2AM een vergrendelingskap en borgdraad aan.

## Vergrendelingskap

Standaard bij MPC1M

Afmetingen (benaderend) in mm

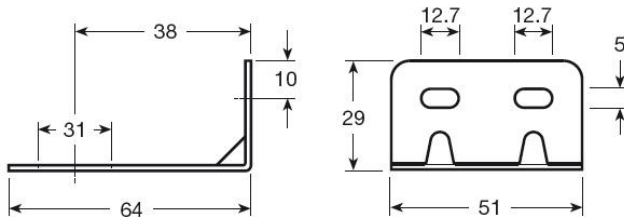


## Montageplaat type 8 en ring

Voor algemene toepassingen.

De filter-regelaar kan gemonteerd worden dmv deze montageplaat in verzinkt zacht staal en ring in aluminium. Specificeer, bij eventuele bestelling, beide items.

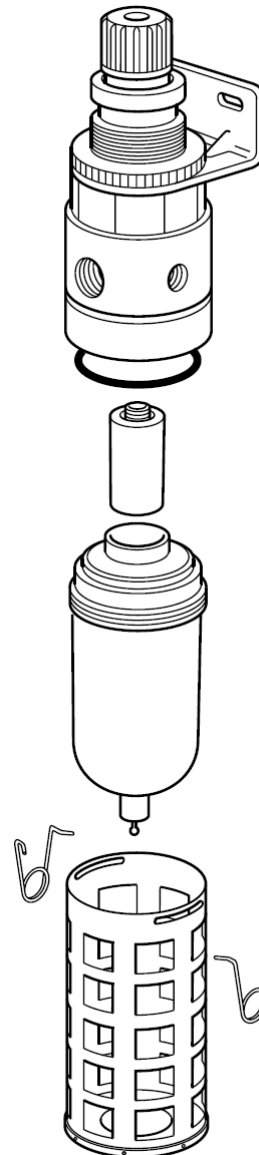
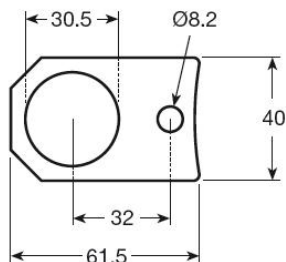
Afmetingen (benaderend) in mm



## Montagebeugel FK21

De montagebeugel FK21 is nodig voor montage van de MPC2 op de Spirax-Sarco reeks van regelkleppen. Specificeer, bij eventuele bestelling, ook de aluminium montagekring (niet voorgesteld).

Afmetingen (benaderend) in mm

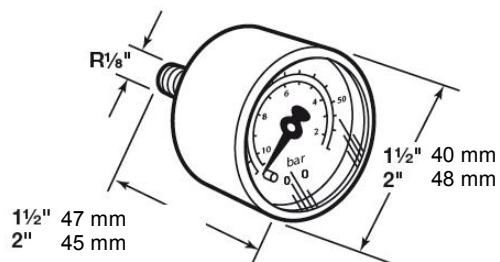


## Manometers (niet voor MPC2AM)

Beschikbaar in 2 maten (1.1/2" en 2") en 3 bereiken. De druk wordt aangegeven in bar en psig. Gelieve, bij eventuele bestelling, het bereik te specificeren.

Drukbereiken	0 tot 2 bar	0 tot 30 psi
	0 tot 7 bar	0 tot 100 psi
	0 tot 11 bar	0 tot 160 psi

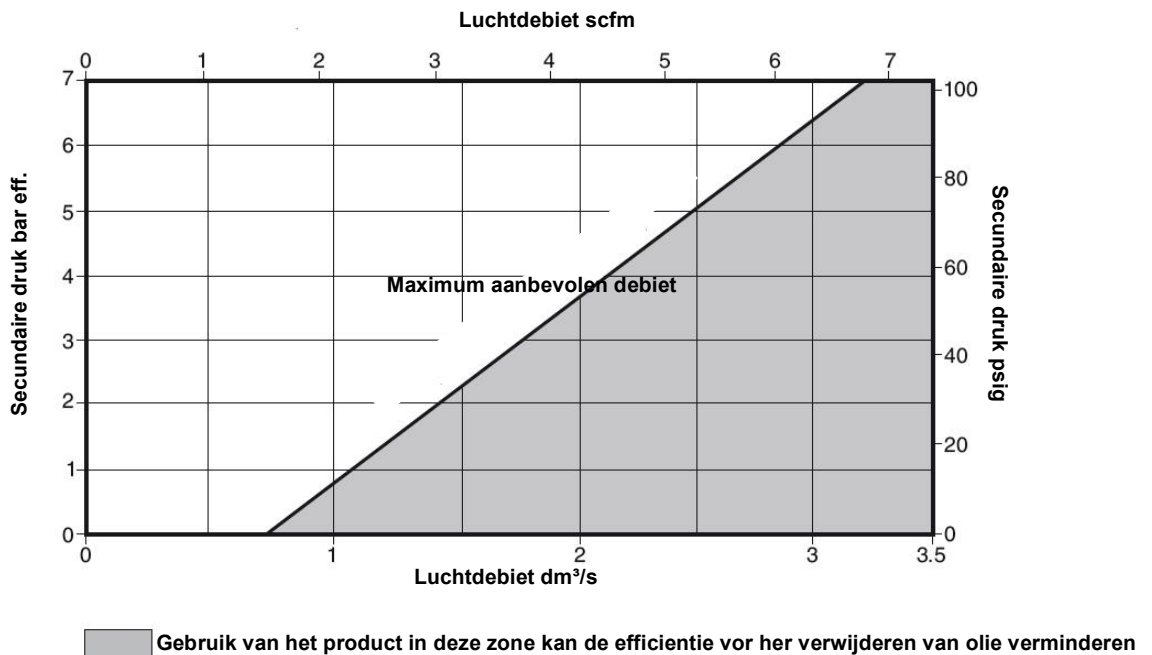
Afmetingen (benaderend) in mm



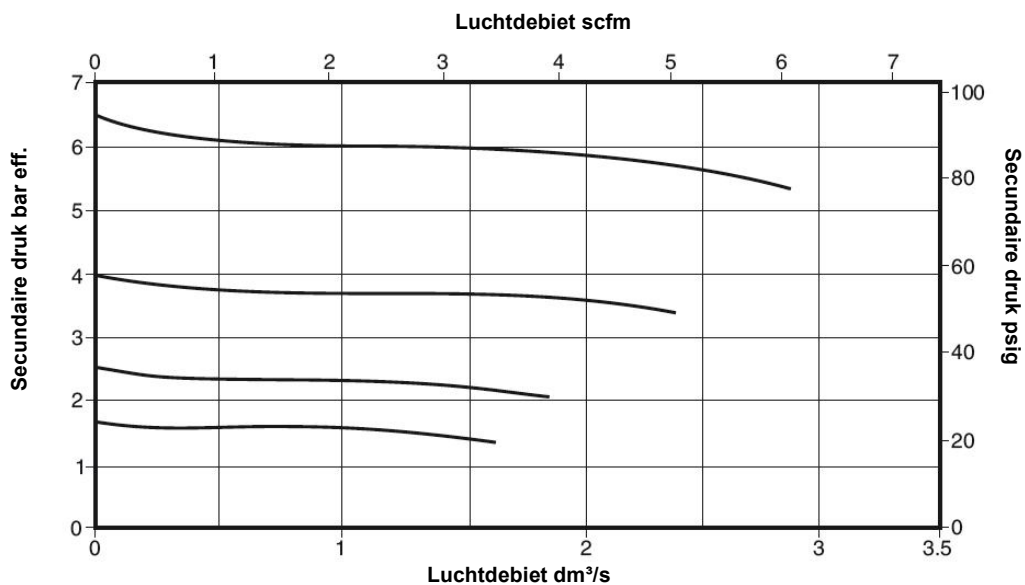
### Capaciteiten (met een voordruk van 10 bar eff.)

Voor elke opgegeven voordruk is er een aanbevolen maximum luchtdebiet. Houdt men zich hieraan, dan zal het filterelement de hoge efficiëntie halen, in het bijzonder voor het verwijderen van olie en water.

#### Maximaal secundair debiet bij piekperformantie



#### “DROOP” – karakteristieken



De grafiek gebruikt een aantal typische waarden voor het secundaire debiet / druk om de "droop" te demonstreren.

$$Droop = \frac{\text{Drukval}}{\text{Streefwaarde}} @ \text{relevant luchtdebiet}$$

#### Installatie-, onderhouds- en veiligheidsinstructies

De installatie- en onderhoudsinstructies worden meegeleverd met het product (IM-P504-08).

#### Specificatie

Specificeer aantal, maat en type. Indien er niets vermeld wordt, zal een filter-regelaar met bereik 0,7 – 9,0 bar eff. en bokaal in polycarbonaat met ontlastklep geleverd worden.

#### Voorbeeld:

1 - filter-regelaar Spirax Monnier type MPC2M 1/4" BSP, regelbereik 0,7 – 9 bar eff.

1 – montageset van de MPC2M op een Spirax-Sarco pneumatische servomotor.

## Reservedelen

De beschikbare reservedelen worden hieronder beschreven. De andere onderdelen zijn niet beschikbaar als reservedeel.

Bokaal in polycarbonaat / Bokaal in metaal / Ontlastklep (Specifieer met of zonder ontlastklep)	1, 2
Set filterelement en "O"-ring	2, 3
Set afschermkap (optie)	4, 5

Gebruik bij bestellen van reservedelen, bovenstaande omschrijving en vermeld daarbij type en maat van de filter - regelaar.

### Voorbeeld:

1 - set filterelement en "O"-ring voor Spirax-Sarco filter - regelaar type MPC2M, 1/4".

