

## CVS10

### Sanitaire terugslagklep met metalen afdichting

#### Beschrijving

De sanitaire CVS10 in-lijn veerbelaste terugslagklep is gemaakt uit 316L roestvrijstaal en voorkomt terugstroming in vloeistofleidingen. De CVS10 met metalen afdichting is ontworpen voor stoomtoepassingen of andere agressieve toepassingen waar een zachte afdichting niet gebruikt kan worden, in de voedsel-, medische- en farmaceutische industrie.

Voor water-, processvloeistoffen- en gastoepassingen zijn versies beschikbaar met zachte afdichtingen ofwel gemaakt uit EPDM, Viton of FEP-silicone. Zie de technische informatiefiche TI-P029-10 voor meer informatie.

#### Beschikbare types en oppervlaktebehandeling

**CVS10-1** heeft een interne oppervlakteafwerking van 0,5 micron Ra (ASME BPE SF1) en een externe oppervlakteafwerking van 0,8 micron Ra en een metaalafdichting.

**CVS10-2** heeft een electrogepolijste interne oppervlakteafwerking van 0,38 Ra (ASME BPE SF4) en een externe oppervlakteafwerking van 0,8 micron Ra en een metaalafdichting.

#### Normen

- De CVS10 is volledig conform de Europese Richtlijn voor Drukapparatuur (PED).
- De CVS10 is volledig conform ASME BPE.

#### Certificatie

- EN 1092 3.1 Materiaalcertificaat
- Type certificaat van interne oppervlakte afwerking

#### Verpakking

De verpakking van dit product is gebeurd in een zuivere omgeving, gescheiden van andere niet-roestvrijstalen producten, en in overeenstemming met ASME BPE. Inlaat- en uitlaataansluitingen zijn afgedekt en het product is verpakt in een plastic zak alvorens het in een doos is geplaatst.

#### Constructie

Nr.	Onderdeel	Materiaal
1	Huis	Roestvrijstaal 316L
2	Klephoofd	Roestvrijstaal 316L
3	Veer	Roestvrijstaal 316L

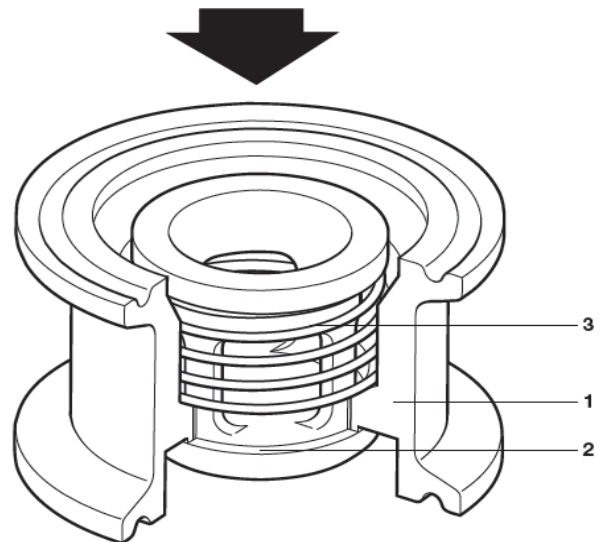
#### Diameters en aansluitingen

1/2", 3/4", 1", 1 1/2" en 2" standaard volgens ASME BPE  
DN15 tot DN50 standaard volgens DIN 32676

Sanitaire klemaansluiting:

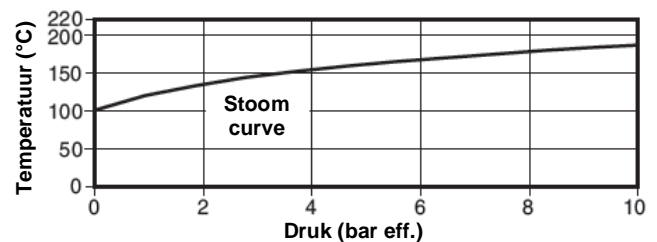
- ASME BPE klemaansluiting
- Sanitaire klemaansluiting volgens DIN 32676

**Nota:** Alternatieve aansluitingen en afmetingen zijn verkrijgbaar op aanvraag;



1" klep getoond

#### Druk- en temperatuurgrenzen



Het apparaat niet gebruiken in deze zone.

Ontwerpvoorwaarden van het huis		PN10
PMA	Maximum toelaatbare druk	10 bar eff. @ 220°C
TMA	Maximum toelaatbare temperatuur	220°C @ 10 bar eff.
	Minimum toelaatbare temperatuur	-254°C
PMO	Maximum werkdruk voor verzadigde stoom	10 bar eff.
TMO	Maximum werktemperatuur	220°C @ 10 bar eff.
	Minimum werktemperatuur	0°C
	Koudwaterdrukproef	15 bar eff.

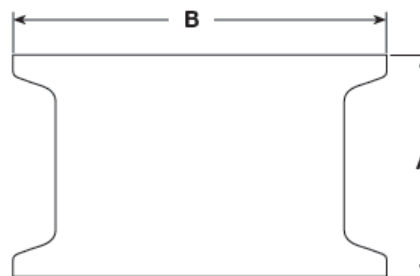
**Afmetingen / gewicht (benaderend) in mm en kg****Sanitaire klemaansluiting**

Maat	A	B		Gewicht
		ASME	DIN	
1/2"	40	25,0	34,0	0,10
3/4"	40	25,0	34,0	0,10
1"	25	50,5	50,5	0,15
1 1/2"	30	50,5	50,5	0,18
2"	35	64,0	64,0	0,35

**K<sub>v</sub>-waarden**

Maat	1/2"	3/4"	1"	1 1/2"	2"
K <sub>v</sub>	2	2	4	8	18

Voor omzetting: C<sub>v</sub> (UK) = K<sub>v</sub> x 0.963      C<sub>v</sub> (US) = K<sub>v</sub> x 1.156

**Openingsdrukken**

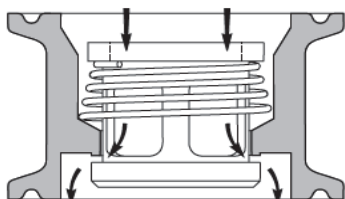
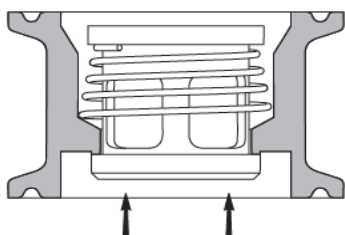
Differentieeldrukken bij geen stroming in mbar.

**Stromingsrichting**

Maat	1/2"	3/4"	1"	1 1/2"	2"
→	35	35	35	35	35
↑	39	39	39	39	39
↓	31	31	31	31	31

**Werking**

De klep wordt geopend door de druk van de vloeistof. Wanneer de stroming stopt, sluit de veer de klep vooraleer terugstroming kan ontstaan.

**Klep open****Klep gesloten****Veiligheidsinformatie, montage en onderhoud**

Voor meer details, zie de Installatie- en Onderhoudsinstructies (IM-P029-11) meegeleverd met het product.

**Specificatie**

**Voorbeeld:** 1 Spirax Sarco 1" CVS10-1 sanitaire terugslagklep met metalen afdichting, ASME BPE sanitaire klemaansluitingen en een interne oppervlakteafwerking van 0,5 micron Ra (20 micro inch). Compleet met certificatie dossier.