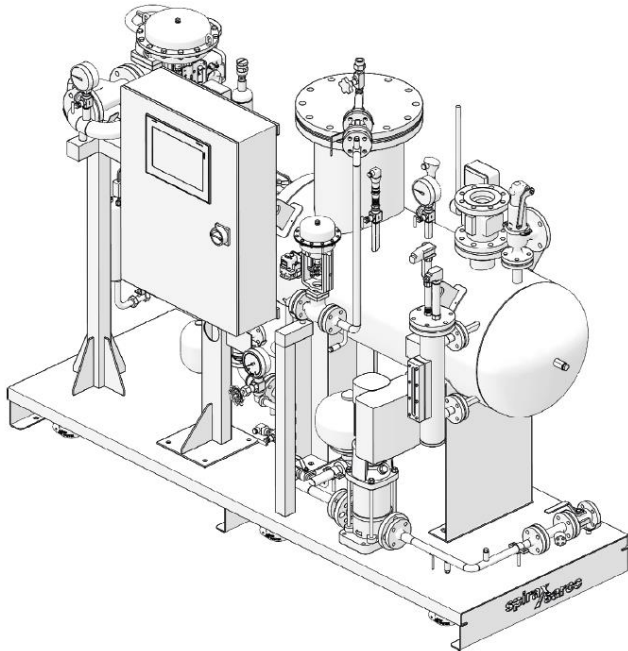


CSG - HS

Clean steam generator voor Healthcare



Beschrijving

De Spirax Sarco Clean Steam Generator is ontwikkeld voor gebruik in de Healthcare. Dankzij de specifieke sterilisatietoepassingen kan het systeem stoom van hoge kwaliteit leveren in een brede range van werkcondities. Het systeem gebruikt stoom van de fabriek als primair warmtemedium. Alle systemen worden als een pakket geleverd en kunnen eenvoudig geïnstalleerd en opgestart worden.

Productbereik

Afmeting:	CSG – HS – 020	Nominale productiecap.: 200 kg/h*
	CSG – HS – 055	Nominale productiecap.: 550 kg/h*
	CSG – HS – 120	Nominale productiecap.: 1250 kg/h*
	CSG – HS – 180	Nominale productiecap.: 1800 kg/h*

Versies/toepassingen HS Healthcare Sterilisatie

(*) Maximale stoomproductie op referentie werkcondities: primaire stoom op 9-10 bar eff., productie op 3 bar eff., voedingswater op 20 °C.

Constructie en voornaamste kenmerken

- Volledig, functioneel en veilig systeem
- Compact ontwerp
- Modulerende druk en niveaucontrole: drukstabilisatie en verbetering van de stoomkwaliteit
- Intelligent PLC met SIMS technologie, eenvoudig onderhoud
- Systeem als pakket, met bedraad controlepaneel, eenvoudige installatie
- Automatisch opstart/indienstname programma
- Hoge kwaliteit droogtegraad, van hogere performantie dan EN285.
- Opties zijn instelbaar naargelang persoonlijke behoeften
- Systeem diagnose
- Voorspellend onderhoud
- Ontworpen, gebouwd en getest bij Spirax Sarco Italië, volgens volgende Europese Unie Richtlijnen:
 - o 2014/68/ EU (PED)
 - o 2014/35/EU (LVD)
 - o 2014/30/EU (EMC)

- Unit is geclassificeerd als GEHEEL, geleverd met een naamplaat dat de CE markering draagt en geleverd met de volledige EC Verklaring van Conformiteit.
- Spirax Sarco's wereldwijde service.

Ontwerpvoorwaarden

Primaire zijde	Ontwerpdruk	13 bar eff.
	Ontwerptemperatuur	195,1 °C
Secundaire zijde	Ontwerpdruk	8 bar eff.
	Ontwerptemperatuur	195,1 °C
	Ingestelde druk veiligheidsklep	6 bar eff.
Voedingswater	Ontwerpdruk	8 bar eff.
	Ontwerptemperatuur	110 °C

Voor een op maat gemaakt ontwerp, contacteer Spirax Sarco.

Maximale werkcondities

	Zonder pomp	Met pomp
Productie	Verzadigde clean steam, tot 6 bar eff. / 165 °C	
Primaire zijde	Industriële stoom, tot 12 bar eff. + 191,7 °C	
Voedingswater	P min. ≥ P clean steam + NPSH vereist (zie IM)	
	0,5 bar eff.	
	P max 8 bar eff. / T max 110 °C	

Minimum omgevingstemperatuur: 0 °C

Ontworpen voor installatie binnenshuis, bescherm tegen bevriezing

Nota: Het wordt aangeraden gedemineraliseerd voedingswater of voedingswater van Omgekeerde Osmose kwaliteit te gebruiken om goede prestaties te verzekeren.

Nutsvoorzieningen

	Unit zonder pomp	Unit met pomp 50 HZ	Unit met pomp 60 Hz
Elektrische toevoer (kasten)	1 x 230 V +N 50/60 Hz 0,4 kW	3 x 400 V +N 50 Hz 0,8 kW	3 x 380 V +N 60 Hz 0,8 kW
Luchttoevoer (filters)	Minimum 3 bar eff. tot maximum 15 bar eff. (enkel voor unit met pneumatische servomotor)		

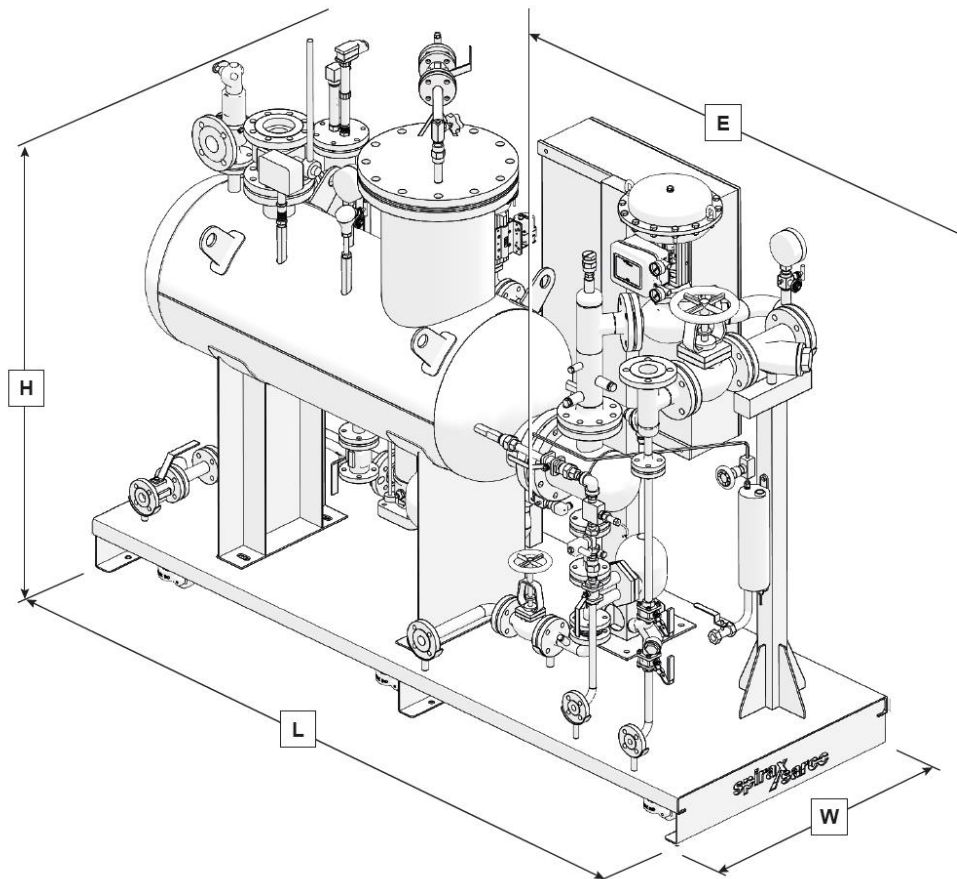
Prestatie van de units

	Max. clean steam productie (kg/h), moet voedingswater op 20 °C:	Clean steam druk / bar eff.		
		4,5	4,0	3,5
CSG – HS – 020	10,0	220	254	292
	9,5	200	234	271
	9,0	180	214	250
	8,5	159	192	229
	8,0	137	170	207
CSG – HS 055	10,0	583	677	788
	9,5	531	620	727
	9,0	480	566	666
	8,5	426	511	606
	8,0	370	456	548
CSG – HS – 125	10,0	1 292	1 516	1 627
	9,5	1 171	1 385	1 490
	9,0	1 044	1 254	1 490
	8,5	930	1 126	1 350
	8,0	823	996	1 213
CSG – HS – 180	10,0	1 884	2 210	2 542
	9,5	1 692	2 016	2 361
	9,0	1 501	1 818	2 162
	8,5	1 313	1 619	1 959
	8,0	1 134	1 417	1 750

Afmetingen en gewichten benaderend in mm en kg van een standaard unit

	Afmetingen				Leeg	Gewichten	
	L Lengte	W Breedte	H Hoogte	E Ruimte voor extractie buizenbundel		In werking	Maximum
020	1800	800	1690	1250	600	700	850
055	2150	850	1800	1300	900	1100	1300
125	2550	1450	2030	1600	1200	1550	1800
180	3150	450	2030	2000	1600	2100	2500
Afhankelijk van gekozen configuratie							

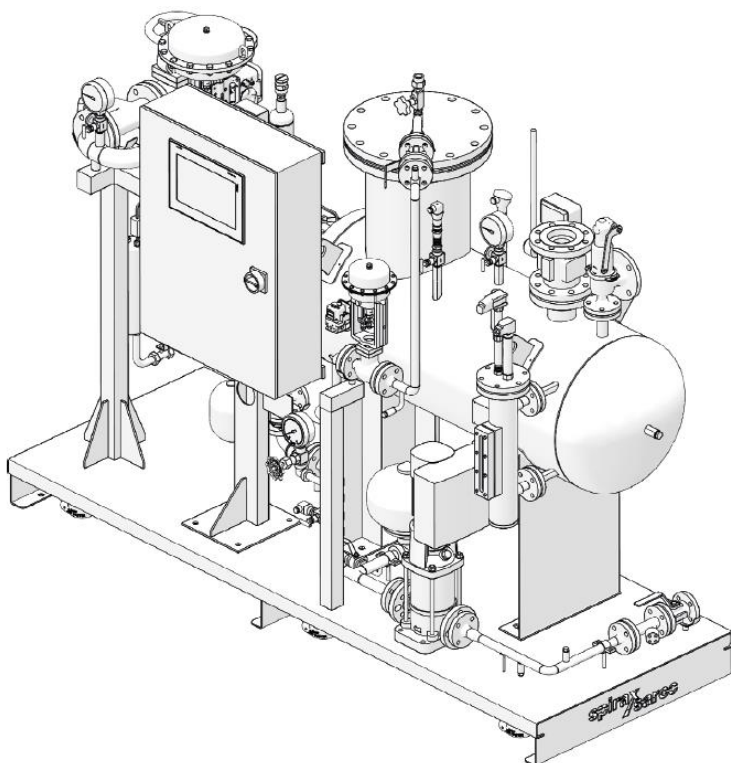
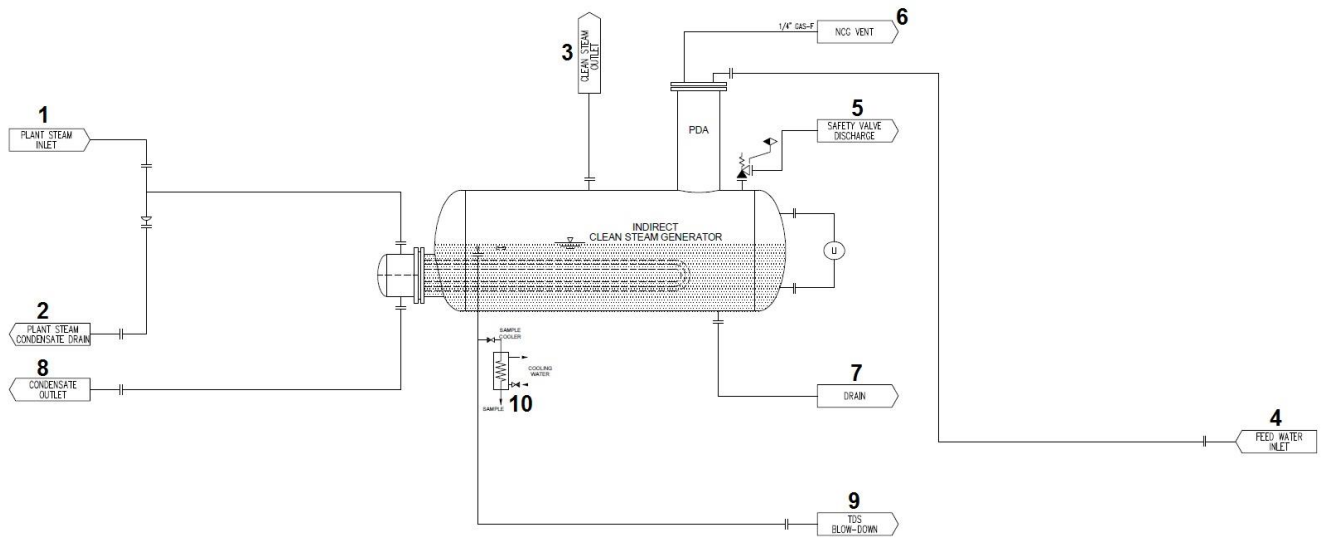
Voor gedetailleerde afmetingen van de unit, afmeting en positie van de aansluitingen, ruimte voor extractie van de buizenbundel, gewichten en andere constructieve informatie, zie specifieke algemene tekening van het product.



Aansluitingen

	020	055	125	180
1 Industriële stoom inlaataansluiting	DN32 PN25	DN50 PN25	DN80 PN25	DN100 PN25
2 Condensaat uitlaataansluiting	DN25 PN40	DN25 PN40	DN40 PN40	DN40 PN40
3 Clean steam uitlaataansluiting	DN50 PN40	DN80 PN40	DN125 PN16	DN150 PN16
4 Voedingswater inlaataansluiting	DN15 PN40	DN20 PN40	DN25 PN40	DN32 PN40
5 Uitgang veiligheidsklep	1" G-f	DN50 PN16	DN80 PN16	DN80 PN16
6 Ontluchtingsaansluiting niet condenseerbare gassen	1/4" G-f	1/4" G-f	1/4" G-f	1/4" G-f
7 Afvoeraansluiting	DN25 PN40	DN25 PN40	DN25 PN40	DN25 PN40
8 Condensaat uitlaataansluiting leiding ontwatering industriële stoom	DN15 PN40	DN15 PN40	DN15 PN40	DN15 PN40
9 TDS spuiaansluiting	DN15 PN40	DN15 PN40	DN15 PN40	DN15 PN40
10 Bemonsteringssysteem (koelwater in/uit – monster uit)	1/2" BSP – 6 mm	1/2" BSP – 6 mm	1/2" BSP – 6 mm	1/2" BSP – 6 mm

Opties



Productnomenclatuur en selectiegids

De productnomenclatuur is gebaseerd op de karakteristieken van de hoofdelementen en opties, geïdentificeerd als volgt:

CSG – HS -	Basis configuratie	
Ontwerpcode	E	EN *
	A	ASME
Type huis	F	Geflensd, te openen *
	CSG – HS – 020	200 kg/hr
	CSG – HS – 055	550 kg/hr
Unit afmeting:	CSG – HS – 125	1250 kg/hr
	CSG – HS – 180	1800 kg/hr
Type klepbediening:	PN	Pneumatisch (fail-safe) *
	EL	Elektrisch (fail-safe)
	P3	EMEA/PLC = Siemens S7.1200 serie + 7" display *
Bediening:	P2	EMEA/PLC = Allen-Bradley Compact Logix 1700 serie + 7" display
	P1	EMEA/PLC = ABB AC500 serie + 7" display
	C3	Modbus TCP/IP
Communicatie interface	C2	BACnet MS/TP
	C7	Profibus DP
	C4	Profinet
	0	Koolstofstaal basis, zonder frame
Unit frame	1	Koolstofstaal met geverfd frame (geen panelen)
	2	Koolstofstaal met geverfd frame (incl. panelen)
	3	RVS basis, zonder frame (304)
	4	RVS (304) met geverfd frame (geen panelen)
	5	RVS (304) met geverfd frame (incl. panelen)
Locatie controlepaneel	S	Zijkant *
	F	Voorkant
	1	Enkel huis van stoomgenerator *
Isolatie	2	Stoomgenerator en warme leidingen
	3	Isolatie
	0	Niet geïsoleerd
	N	Geen (enkel platen met bevestigingsgaten voorzien) *
Wielen en voeten	F	Aanpasbare voeten
	W	Draaiende wielen, vergrendelbaar