

CRU100

Condensaatpompgroep - Elektrisch

Beschrijving

De Spirax Sarco CRU100 condensaatpompgroep is ontwikkeld voor het verzamelen en verpompen van heet condensaat terug naar het ketelhuis. De units kunnen tot 2 m³/h condensaat verpompen bij 98°C bij variabele opvoerhoogten. Contacteer Spirax Sarco indien grotere belastingen van toepassing zijn. De unit omvat een verzameltank, frame, pomp, afsluiter, niveauregeling en bekabeld controlepaneel.

Verzameltank

De verzameltank is vervaardigd uit roestvaststaal type 304. Deze is voorzien van een aangepaste ontluchting, overloop en inlaatflensaansluiting in PN16. De verzameltank is getest op lektheid. Een peilglas is standaard gemonteerd met geïntegreerde niveauregeling en hoogwateralarm.

Frame

Het frame is vervaardigd uit gepoederlakt koolstofstaal (zwart) of roestvaststaal type 304.

Pomp

Het pomphuis en rotor is vervaardigd uit roestvaststaal en is ontworpen voor omstandigheden met lage vulhoogten (NPSH) om heet condensaat te verpompen met een minimaal gevulde aanzuigleiding. Ze is rechtstreeks gekoppeld aan een TEFC motor met een klasse F isolatie (klasse B temperatuurstijging) en een IP-graad IP55.

Regeling

De verzameltank is uitgerust met Spirax Sarco Colima Viscorol niveau-indicatoren en SPDT schakelaars.

Het controlepaneel, IP65 is uitgevoerd met elektrische toestellen geschikt voor 230Volt, enkelfasig, 50Hz of 400Volt 3-fasig 50Hz voeding. De voorziene BMS interface geeft de status van de pomp en het hoogwateralarm weer. Het controlepaneel wordt ofwel in staal of in roestvaststaal 304 uitgevoerd.

Pompaansluiting

De motor en pomp is gemonteerd onder de verzameltank met aanzuigleiding voorzien van een afsluiter. De pompuitlaat is voorzien van een terugslagklep om geconnecteerd te worden met PN16 flens.

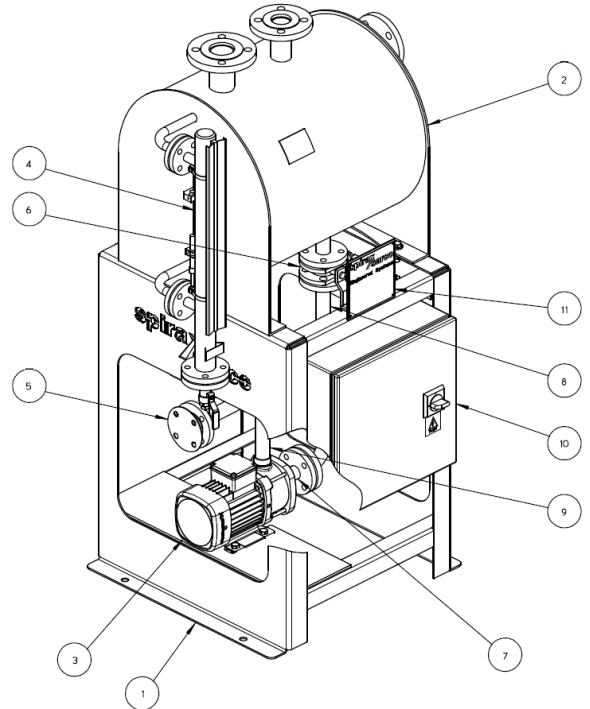
Nota: Een inregelventiel wordt niet voorzien als onderdeel van de unit, maar het is aangeraden dat deze wordt geplaatst in de afvoerleiding.

Normen

Dit product voldoet aan de volgende richtlijnen:

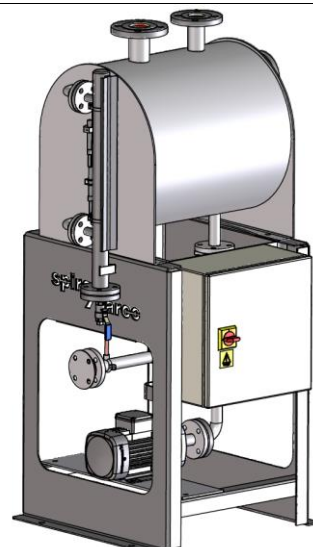
- Europese Machinerichtlijn 2006/42/EC
- Europese Laagspanningsrichtlijn 2006/95/EC
- Europese richtlijn voor elektromagnetische compatibiliteit 2004/108/EC

De verzameltank is geen drukvat en is ontworpen om te werken bij atmosferische druk en valt daarom buiten de scope van de Europese richtlijn voor drukapparatuur (PED).



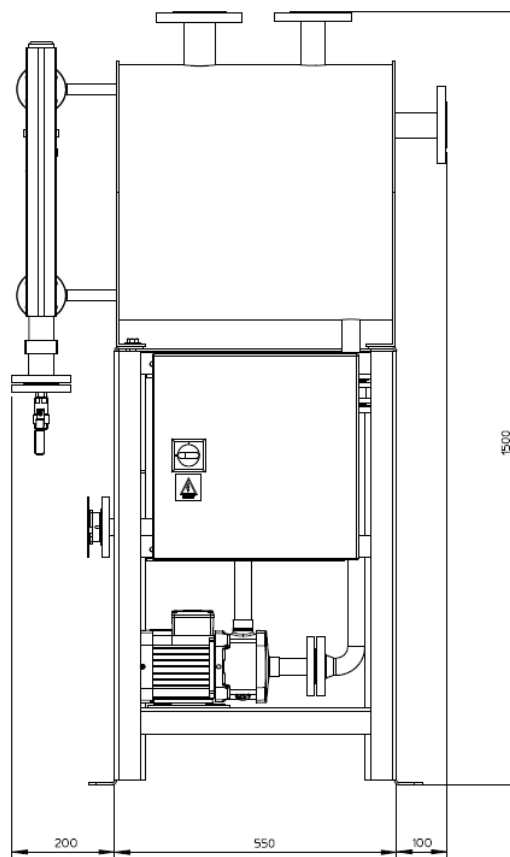
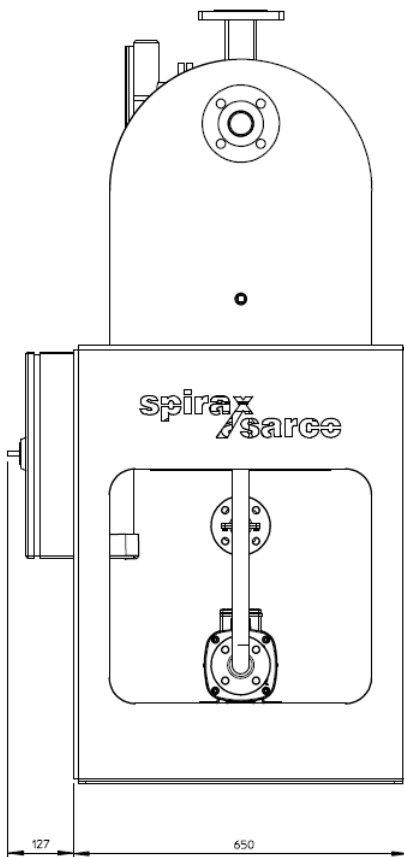
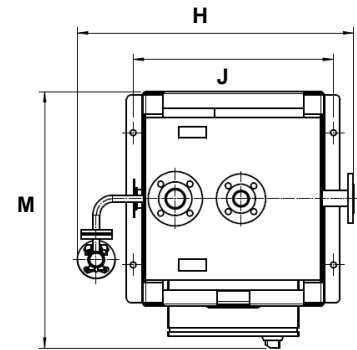
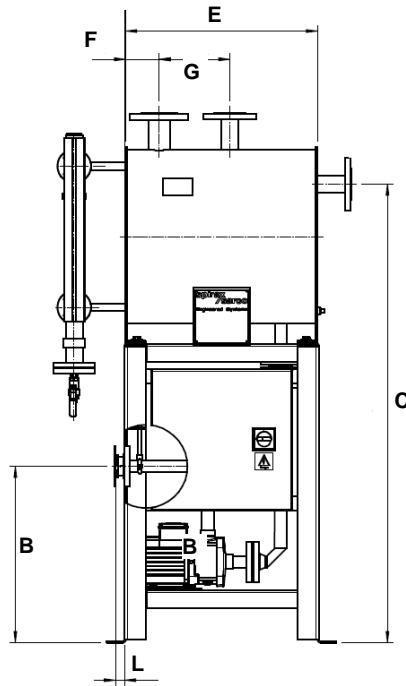
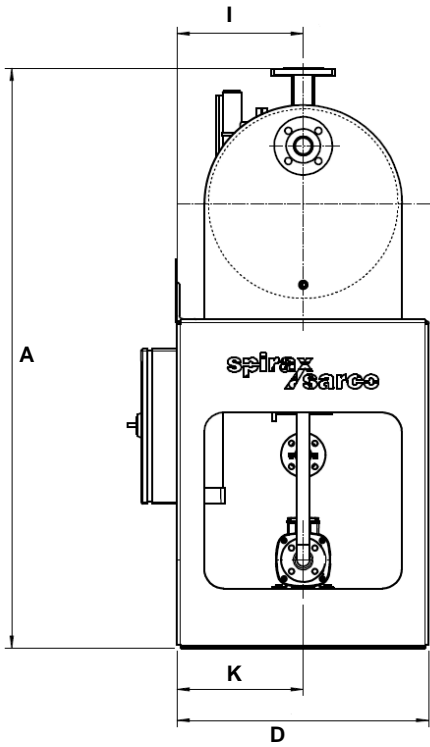
Constructie

Nr. Onderdeel	Materiaal
1 Frame	Gepoederlakt koolstofstaal of roestvaststaal 304
2 Verzameltank	Roestvaststaal 304
3 Pomp	Roestvaststaal 304
4 Peilglas	Roestvaststaal 304/ Polycarbonaat
5 Terugslagklep	Roestvaststaal WS 1.4581
6 Kogelafsluiter	Roestvaststaal
7 Tussenstuk	Roestvaststaal 304
8 Condensaatleiding	Roestvaststaal 304
9 Uitlaatleiding	Roestvaststaal 304
10 Controlepaneel	Koolstofstaal of roestvaststaal 304
11 Kenplaat	



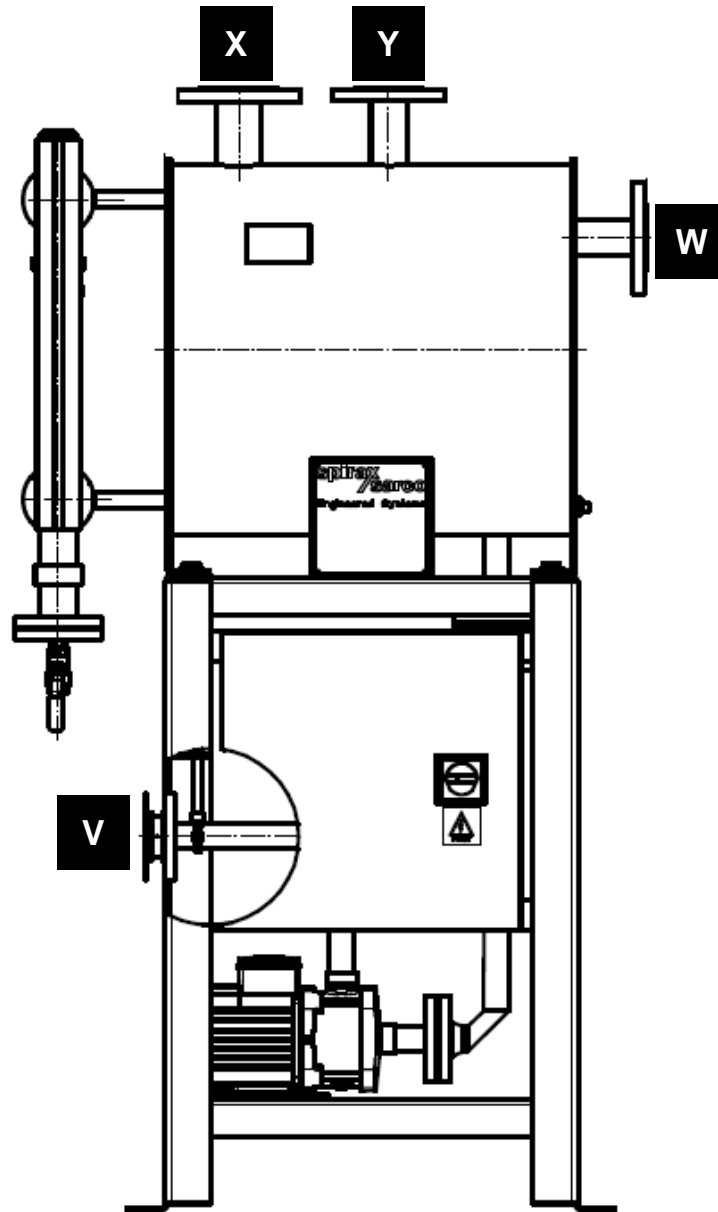
Afmetingen (benaderend) in mm

CRU 100	A	B	C	D	E	F	G	H	I	J	K	L	M
CRU100-2S-CM33-CS	1500	500	1300	650	543	95	200	840	325	609	325	25	777
CRU100-2S-CM33-SS													



Inlaat- en uitlaataansluitingen

CRU 100	Aansluiting	V	W	X	Y
		Uitlaat	Overloop	Ontluchting	Inlaat
CRU100-2S-CM33-CS	PN16	DN25	DN40	DN50	DN40
CRU100-2S-CM33-SS					

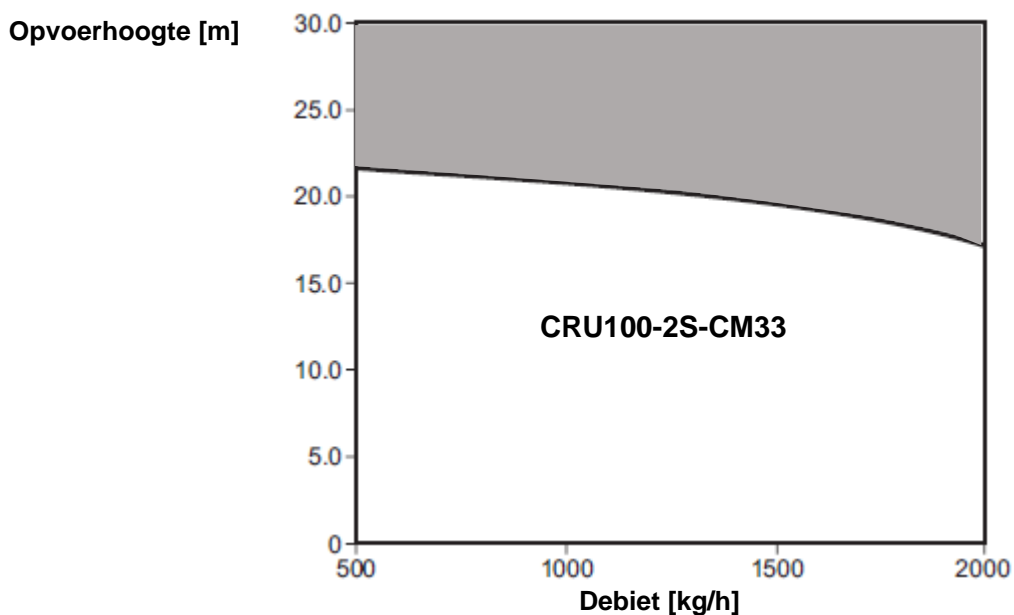


Dimensionering

Benodigde informatie voor prijsvraag of bestelling:

1. Maximaal debiet waaraan het condensaat in de verzameltank vloeit (kg/h)
2. Gemiddeld debiet waaraan het condensaat in de verzameltank vloeit (kg/h)
3. Totale pomphoogte, bestaande uit opvoerhoogte en wrijvingsverliezen van leidingen en leidingonderdelen.
4. Elektrische voorziening en voedingspanning
5. Elke abnormale werkingsomstandigheden die kunnen voorkomen.

Voor de selectie tekent u het te verpompen debiet uit tegenover de pomphoogte (statische hoogte en wrijvingsverliezen). Indien de selectie onder de grenslijn uitvalt, is de pompunit geschikt voor uw toepassing. Als de selectie erboven uitvalt – in het grijze gebied, kan de CRU100 niet gebruikt worden en dient u uit te kijken naar onze CRU200 of CRU500 reeks.



Nomenclatuur

Unit		CRU	CRU
Volume verzameltank (l)		100	100
Uitlaat pomp (S = Single pomp)	DN25	2S	2S
Pompselectie		CM33	CM33
Frame & controlepaneel-opties	Koolstofstaal	CS	CS
	Roestvaststaal	SS	
Elektrische voeding	230Volt, enkelfasig, 50Hz	230V	230V
	400Volt, 3-fasig, 50Hz	400V	

Typische omschrijving

Condensaat compacte pompunit type CRU100 voor het verpompen van 1200kg/h heet condensaat bij een opvoerhoogte van 10 meter met roestvaststalen frame en voeding 230V.