

BVEA-VS

Elektrische servomotor voor kogelafsluiters DN80 – DN100

Omschrijving

Deze elektrische aandrijvingen voor stoom- en condensaat toepassingen zijn ontworpen voor een open-dicht sturing van een kogelafsluiter. Voor alle andere toepassingen, gelieve ons te raadplegen.

Combinaties

Combinatie met 1-delige kogelafsluiter type:

M21Si ISO DN80 – DN100

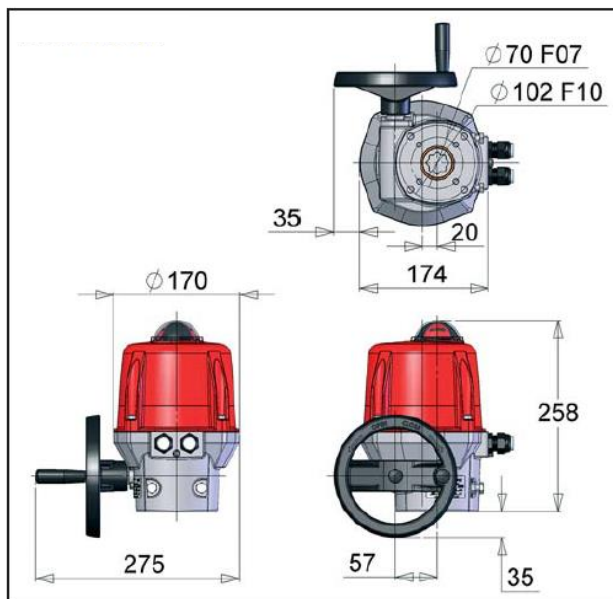
Beschikbare types

230 VAC versie BVEA_ 1501, 3001 VS FS

24 VAC versie BVEA_ 1503, 3003 VS FS

Nota: Het geschikte type aandrijving moet gekozen worden op basis van de aansluitdiameter van de kogelkraan M21Si. Een selectietabel vindt u op het einde van deze datasheet.

Nota: Er zijn ook ATEX versies beschikbaar op aanvraag. Dit dient uitdrukkelijk te worden vermeld bij offerte-aanvraag en/of bestelling. De standaardversies van deze motoren zijn niet geschikt voor gebruik in ATEX-zones.



Technische gegevens

Beschermingsgraad	IP68
Bescherming tegen corrosie	Behuizing: Aluminium + EPOXY verf Deksel : PA6 UL94V0 Drive: Staal + Zn behandeling Assen en bouten: RVS
Omgevingstemperatuur	-10°C tot 40°C
Vochtigheid	< 81% @ 31°C; 50% @ 40°C
Vervuilingsgraad	Klasse 2
Geluidsniveau	61 dB

Mechanische gegevens

Nominaal koppel	BVEA150	125 Nm
	BVEA300	250 Nm
Looptijd	BVEA150	30 s
	BVEA300	60 s
Rotatiehoek		90°
Mechanische stop		90°
Manuele bediening		Handwiel
Rotatie zin		Tegenwijzerzin om te openen

Elektrische gegevens

Spanning (tolerantie ±10%)	24VAC/DC of 100V tot 240VAC/DC
Frequentie	50/60Hz
Vermogen	45W
Overspanning categorie	Categorie II
Koppeling begrenzer	Elektronische begrenzing
Inschakelduur	50%
Maximale spanning eindeloop	250VAC/DC
Maximale stroom eindeloop	5A
Elektrische aansluiting	kabelwartel ISO M20
Oplaadtijd batterij	max. 3,5 uur

Afmetingen / gewicht (benaderend) in mm en kg

Afmetingen:	Zie nevenstaande figuur
Gewicht (kg):	5,1 kg à 6,4 kg

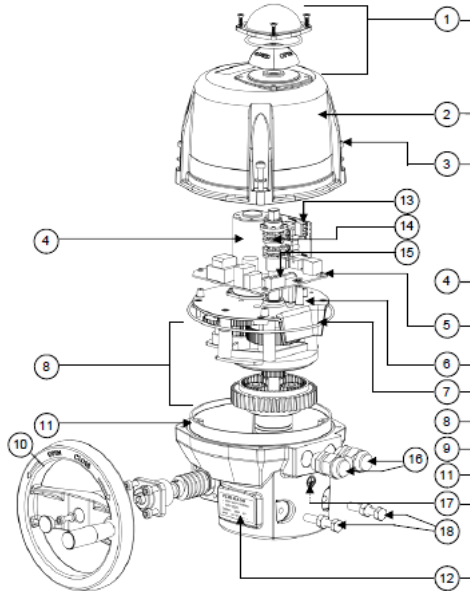
Failsafe

Dit type servomotoren worden standaard in FailSafe (FS) uitvoering geleverd. Door middel van een intern batterijpakket zal bij het wegvallen van de spanning de motor terug naar zijn begintoestand gebracht worden om zo een veilige situatie te creëren. Het failsafe-systeem kan in verschillende posities worden gebruikt zoals normaal open (NO) of normaal gesloten (NC). Dit hangt af van de toepassing waarin deze wordt gebruikt. Dit batterijpakket wordt gemonitord door een elektronisch bord in de motor, deze checkt de status van de batterij (schakelduur en faling). Wanneer een batterijfaling wordt gedetecteerd, wordt een contact uitgeschakeld. Wanneer u gebruik maakt van dit contact, kan u faling van de batterij in de motor opmerken zonder het deksel te moeten afnemen.

De standaard configuratie is normaal gesloten. Normaal open is op aanvraag. De gewenste configuratie moet bij bestelling vermeld worden.

Onderdelen

Visuele positie indicator	1
Deksel	2
Roestvrijstalen bouten	3
Motor	4
Controller- en voedingskaart	5
Overbrengingsplaat	6
O-ring	7
Tandwielkast	8
Handwiel	10
Behuizing	11
ID Label	12
Eindeloopschakelaar	13
Nokkeën	14
Controller en voedingsklem	15
Aansluitdop ISO M20	16
Aardaansluiting	17
Mechanische stops	18



Reservedelen

Er zijn geen reservedelen beschikbaar.

Keuzetabellen

Om de servomotor te monteren op de kogelafsluiter dient men een BVL-XS montagekit te gebruiken. Deze bevat ook een verlengde spindel.

Opmerking: Onderstaande tabellen bevatten de nodige informatie om de juiste servomotor te selecteren voor de M21Si kogelkraan. Voor het gebruik van deze servomotoren met een ander type kogelkraan, gelieve contact op te nemen met Spirax Sarco.

Opmerking: De actuator mag niet ondersteboven gemonteerd worden.

24VAC Versie

DN	BVEA	BVL
80	1503 VS FS	513-X
100	3003 VS FS	513-X

230VAC Versie

DN	BVEA	BVL
80	1501 VS FS	513-X
100	3001 VS FS	513-X