

BTS7 Thermostatische condenspot

Beschrijving

De BTS7 is een gesloten drukevenwichtscondenspot, ontworpen voor het ontwateren van systemen op zuivere stoom met minimale condensaatstuwung. De toepassingen omvatten steriele stoom barrières, procesvaten en CIP/SIP systemen. De condenspot is geheel vervaardigd uit roestvrijstaal 316L met minimale openingen, is zelfontwaterend en opent over het gehele drukbereik dicht bij de stoomcurve. De condenspotten zijn individueel verpakt met beschermende afschermkapjes over de leidingaansluitingen en verzegeld in een polytheen zakje.

Opties

Permanent lek om stuwung bij gebrekkige werking te voorkomen. Speciale connecties mogelijk voor de meeste leidingsystemen.

Normen

Ontworpen in algemene overeenstemming met ASME BPE. Ook in overeenstemming met de Europese Richtlijn voor drukapparatuur.

Alle onderdelen in contact met het condensaat zijn vervaardigd uit FDA goedgekeurde materialen.

Certificaten

Dit product is beschikbaar met :

- Typical Test Report.
- Conformiteitsverklaring met FDA / ADI en TSE/BSE.

Nota: alle gewenste certificaten / inspecties dienen uitdrukkelijk te worden vermeld bij bestelling.

Diameters en aansluitingen

1/4", 1/2", 3/4", 1" geschroefd BSP of NPT.

1/2", 3/4", 1" O/D x 16 swg (0.065") wanddikte laseind BW.

DIN 11850 (Serie 1) laspijpen

12mm O/D x 1.0mm wanddikte laseind butt weld (DN10-D)

18mm O/D x 1.0mm wanddikte laseind butt weld (DN15-D)

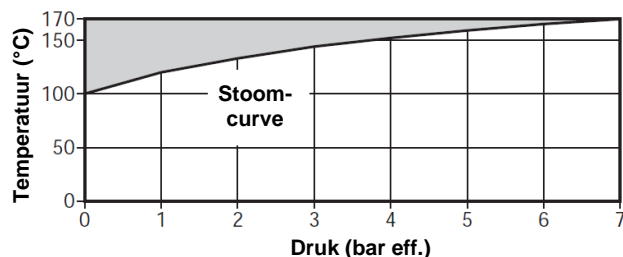
ISO 1127 (Serie 1) laspijpen

13.5mm O/D x 1.6mm wanddikte laseind butt weld (DN8-I)

17.2mm O/D x 1.6mm wanddikte laseind butt weld (DN10-I)

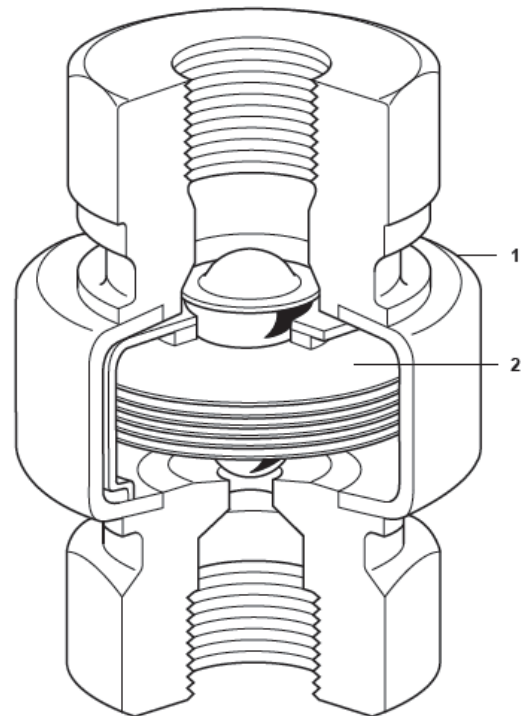
21.3mm O/D x 1.6mm wanddikte laseind butt weld (DN15-I)

Druk- en temperatuurgrenzen



Het product mag niet in deze zone gebruikt worden gezien schade aan de interne onderdelen kan optreden.

Ontwerpvoorwaarden	PN7
PMA - Maximum toegelaten druk	7 bar eff. @ 170°C
TMA - Maximum toegelaten temperatuur	170°C @ 7 bar eff.
Minimale toelaatbare temperatuur	-254°C
PMO - Maximum werkdruk verzadigde stoom	7 bar eff.
TMO - Maximum werktemperatuur	170°C
Minimale werktemperatuur	0°C
Koudwaterdrukproef	10,5 bar eff.

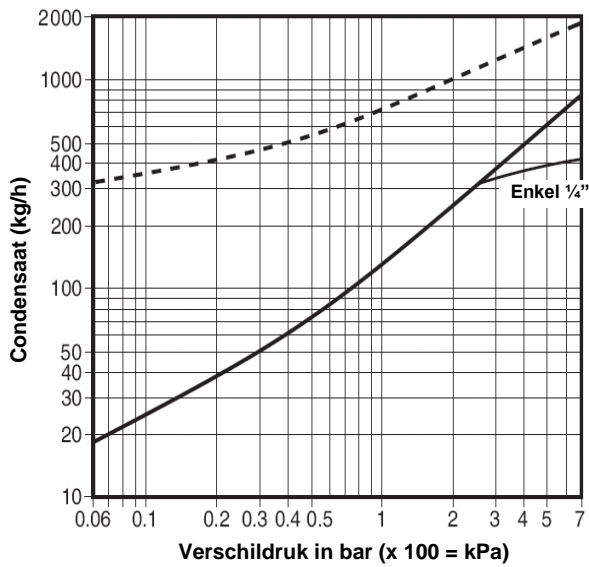


BTS7
Met draad

Constructie

Nr.	Omschrijving	Materiaal
1	Huis	Roestvrijstaal AISI 316L (1.4404)
2	Element	Roestvrijstaal AISI 316L (1.4404)

Capaciteit

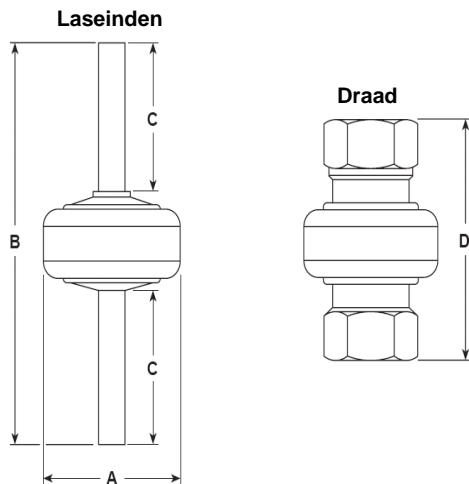


Koudwaterdebiet - - - - - Heetwaterdebiet ———

Afmetingen / gewichten (benaderend) in mm / kg

	Laseind			Gewicht		
	A	B	C	Draad	Draad	
1/4"	40	-	40	58	-	0,53
1/2"	40	106	40	74	0,44	0,49
3/4"	40	106	40	81	0,51	0,60
1"	40	106	40	95	0,60	0,73
DN8*	40	106	40	-	0,35	-
DN10	40	106	40	-	0,35	-
DN15	40	106	40	-	0,42	-

* DN8 uitsluitend beschikbaar met laseinden volgens ISO1127



Veiligheid, montage & onderhoud.

Volledige installatie- en onderhoudsinstructies worden meegeleverd met het product.

Installatienota:

In een verticale leiding met de stroomzin, volgens de pijl op het huis en naar beneden zodat de condenspot volledig zelfontwaterend is.

De capsule niet blootstellen aan oververhitting wegens kans op beschadiging. Voorzie de nodige afsluiters voor een veilig onderhoud / vervanging.

Specificatie

Condenspot BTS7 DN15 met BW laspijpen volgens ISO1127, Serie 1 (21.3mm OD x 1.6mm dikte). Tangentiale lengte van de laseinden is 40 mm ivm. orbitaal lassen. Zelfdrainerende behuizing, geschikt voor drukken tot 7 bar eff.

Reservedelen

Er zijn geen reservedelen beschikbaar voor de BTS7.