

## BTM7 / BTM7 Food+ Thermostatische condenspot - Drukevenwicht - Clean Steam

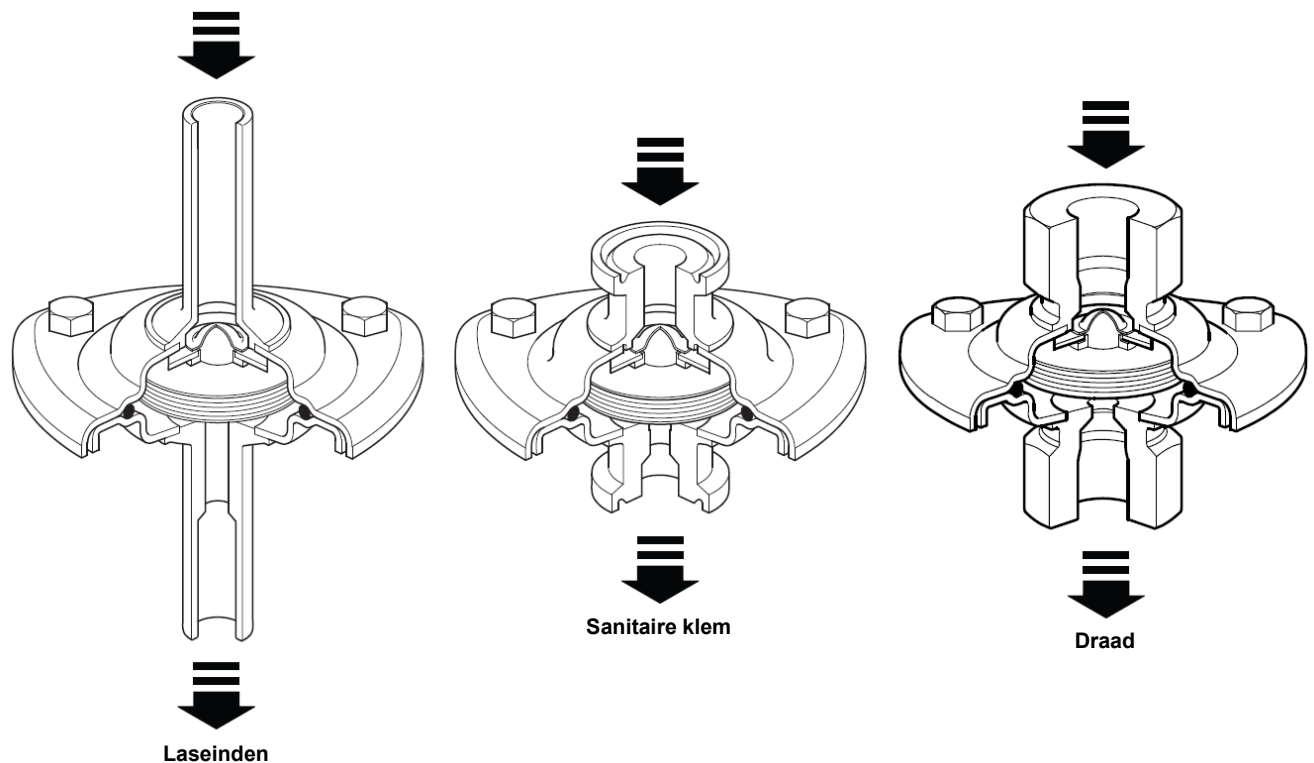
### Beschrijving

#### BTM7

De Spirax Sarco BTM7 is een reviseerbare thermostatische condenspot ontworpen om condensaat te verwijderen uit steriele (Clean Steam) stoomsystemen met minimale condensaatretentie. Toepassingen zijn onder andere stoombarrières, block en bleed systemen, ontwatering van stoomdistributieleidingen en CIP/SIP van vaten, reactoren en proceslijnen. Deze condenspot is vervaardigd uit roestvast staal - alle delen in contact met condensaat in 316L - met afwerkingsgraad 1,6 à 3,2 µm Ra, is zelfontwaterend en werkt dicht bij stoomtemperatuur. Elke condenspot is individueel verpakt in een "ISO KLASSE 7" propere omgeving met beschermende eindkappen en verzegeld in een beschermende plastic zak.

#### BTM7 Food+

Ontworpen, vervaardigd en goedgekeurd voor stoom- en condensaattoepassingen. De BTM7 Food+ voldoet aan EC1935:2004, voedselcontactmaterialen en ook aan verordening EC2023:2006 betreffende goede fabricagemethoden voor materialen en voorwerpen die bestemd zijn om met levensmiddelen in aanraking te komen. Een lijst van materialen die direct of indirect in contact kunnen komen met levensmiddelen is te vinden in de conformiteitsverklaring die voor dit product beschikbaar is.



#### Opties (tegen meerprijs)

**Permanent lek** om te zorgen dat de condenspot bij falng zeker open is.

**Speciale connecties** geschikt voor de meeste leidingsystemen.

**Standaarden**

- De BTM7 is ontworpen en geproduceerd in overeenstemming met de ASME BPE
- De BTM7 is in overeenstemming met de Europese Richtlijn over drukapparatuur 2014/68/EU.

Alle dichtingen zijn in overeenstemming met volgende standaarden:

- FDA CFR titel 21, deel 177, sectie 1550
- USP klasse VI sectie 87 en 88, op 121°C gedurende 1 uur
- ADI (Animal Derived Ingredient) free voor gebruikte voor gebruikte materialen en productieprocessen die betrokken zijn bij de productie van het onderdeel.
- TSE/BSE vrij gecertificeerd.
- Volledige traceerbaarheid.

**Diameters en aansluitingen**

	Standaard	Versie	Type	Diameters						
<b>Klemaansluitingen</b>	<b>ASME BPE</b>		Type A		1/2"	3/4"				
			Type B				1"			
	<b>DIN32676</b>	2001-02	Serie 2			DN15				
		2009-05	Serie A			DN15				
		2009-05	Serie B	DN8	DN10	DN15	DN20	DN25	DN32	DN40
		2009-05	Serie C			1/2"	3/4"	1"		
<b>Laseinden</b>	<b>DIN11866</b>	2016-11	Serie A			DN15				
			Serie C			DN15	DN20	DN25		
	<b>DIN11850</b>	1999-01	Serie 1		DN10	DN15				
			Serie 2			DN15				
<b>Draad</b>	<b>ISO1127</b>	1997	Serie 1	DN8	DN10	DN15				
	<b>BSP T Rp</b>	ISO 7-1			1/4"	1/2"	3/4"	1"		
	<b>NPT</b>				1/4"	1/2"	3/4"	1"		

**Opmerkingen:**

1. Op verzoek zijn andere aansluitmogelijkheden beschikbaar tegen extra kosten. Let op: voor reserveonderdelen voor uiteinden van speciaal gevraagde aansluitingen is een minimale bestelhoeveelheid vereist - raadpleeg Spirax Sarco voor meer informatie.
2. BTM7 Food+ verkrijgbaar zoals hierboven vermeld met ASME BPE en BSP aansluitingen. NPT alleen beschikbaar in 1/4.

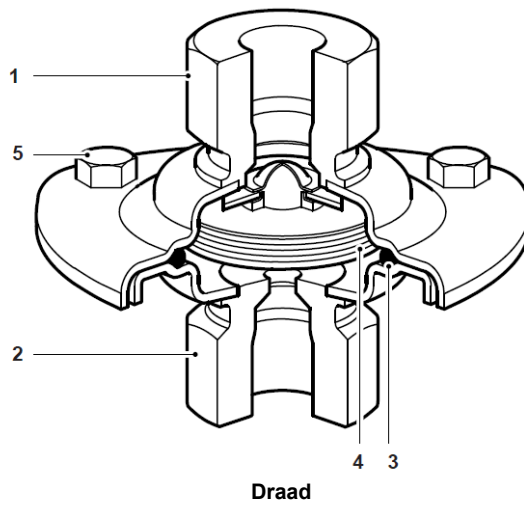
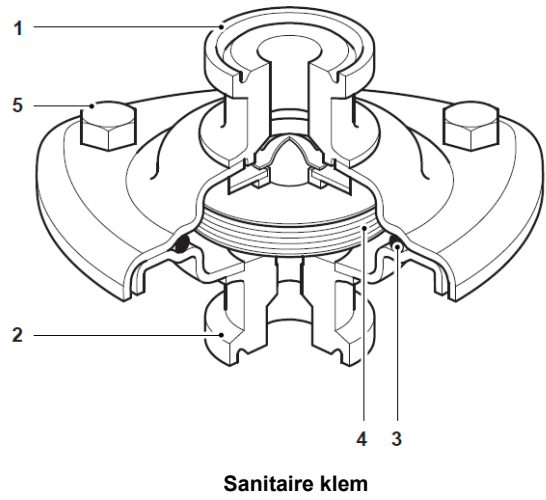
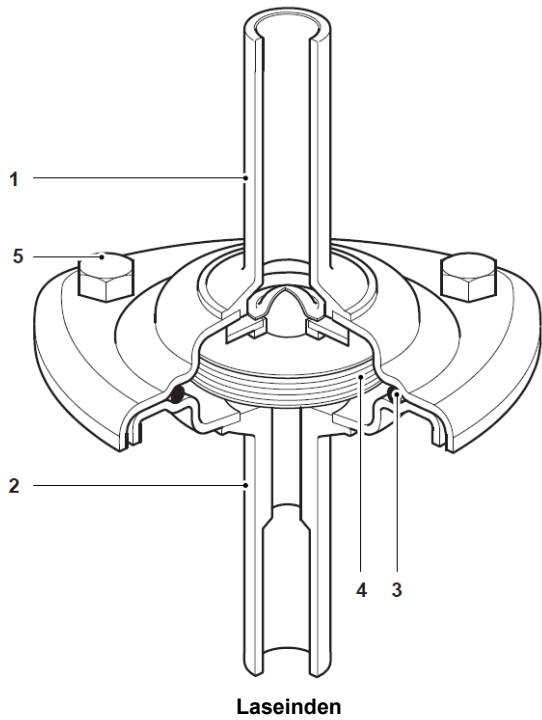
**Certificaten**

Dit product is, tegen een meerprijs, beschikbaar met volgende certificaten:

- EN10204 3.1 materiaal certificaat voor het huis.
- EN10204 3.1 materiaal certificaat voor het element met FDA goedgekeurde vulling.
- Type Test Rapport van interne oppervlakte afwerking.
- Conformiteitsverklaring van de dichting met FDA / USP / ADI.
- TSE/BSE vrij verklaring
- Conformiteitsverklaring met EC1935:2004 (enkel BTM7 Food+)
- Conformiteitsverklaring met EC2023:2006 betreffende goede fabricagemethoden voor materialen en voorwerpen die bestemd zijn om met levensmiddelen in aanraking te komen
- Conformiteitsverklaring met BS EN ISO 14644-1:2015 Class 7 Clean Room
- Type Test Rapport

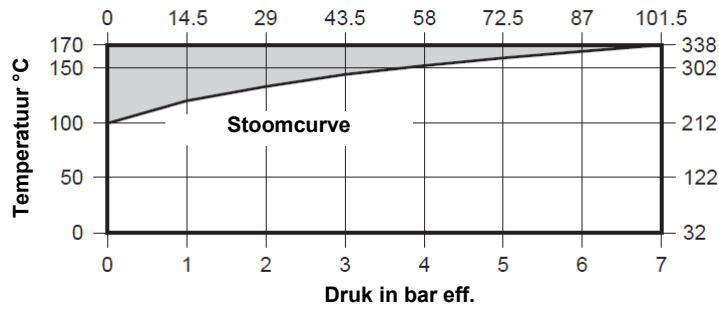
**Nota:** Elk certificaat moet uitdrukkelijk worden vermeld bij bestelling.

Constructie



Nr.	Omschrijving	Materiaal
1	Huis (inlaat) RVS	AISI 316L (1.4404)
2	Huis met dichting (uitlaat) RVS	AISI 316L (1.4404)
3	O – ring FKM	
4	Element RVS	AISI 316L (1.4404)
5	Bouten en moeren RVS	BS6105 Gr A4 80
	Rondellen Austenitisch RVS	

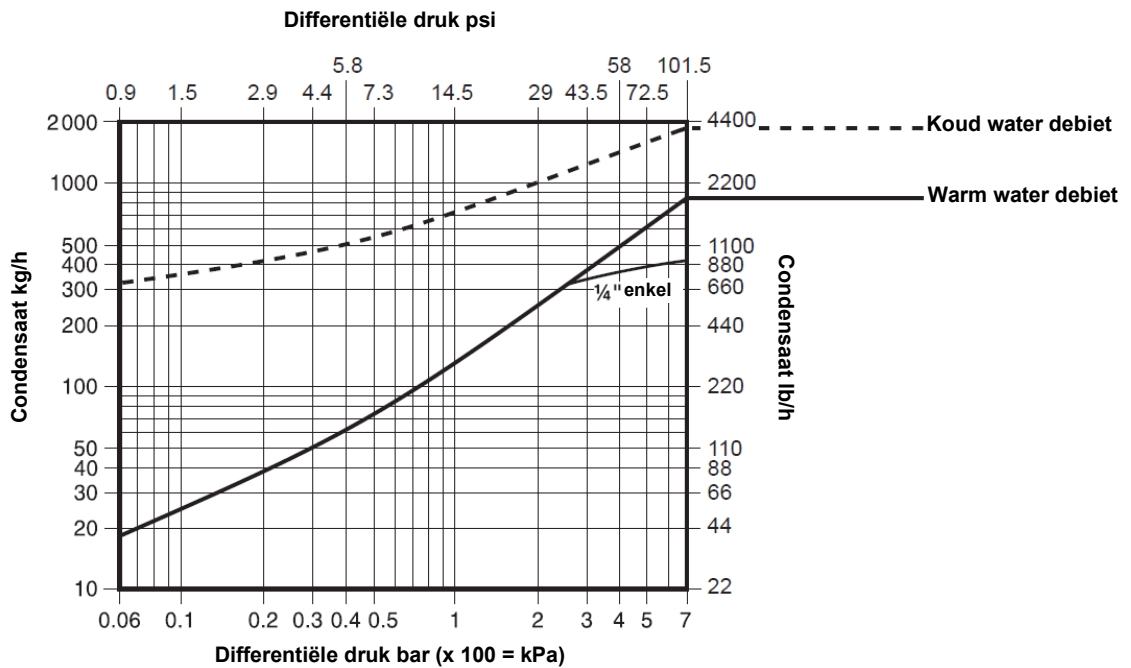
**Druk- en temperatuurgrenzen**



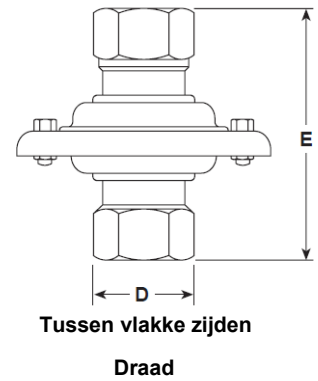
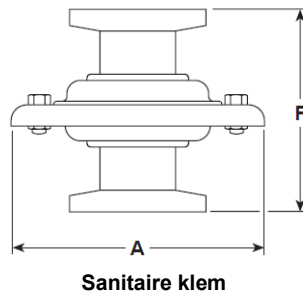
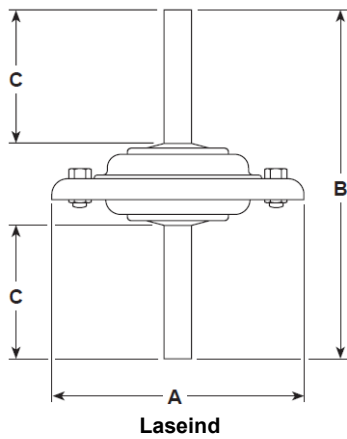
De condenspot niet gebruiken in deze zone

Ontwerpvoorwaarden	PN7
PMA - Maximum toegelaten druk	7 bar eff. 170°C
TMA - Maximum toegelaten temperatuur	170°C @ 7 bar eff.
Minimale toelaatbare temperatuur	-10°C
PMO - Maximum werkdruk verzadigde stoom	7 bar eff.
TMO - Maximum werktemperatuur	170°C
Minimale werktemperatuur	0°C
Koudwaterdrukproef	10,7 bar eff.

**Capaciteiten**



**Afmetingen / gewichten (benaderend) in mm / kg**



Standaard	DN	A	B Laseind	C	D Draad	E Draad	F Sanitaire klem	Gewicht
<b>Sanitaire klem</b>								
ASME BPE Types A en B, DIN32676 Series 2 + A, B, en C varianten	Zie tabel diameters en aansluitingen	71					49 voor DN8 tot DN20, en 53 voor DN25	1 kg *
<b>Laseind</b>								
DIN11866 Series A en C, DIN11850 Series 1 en 2, ISO1127 Series 1	Zie tabel diameters en aansluitingen	71	107	38				1 kg *
<b>Draad</b>								
BSP T Rp (ISO 7-1) of NPT	Zie tabel diameters en aansluitingen	71			27 27 32 41	58 74 81 95		1 kg *

\* Elk product weegt maximum 1 kg

## Reservedelen

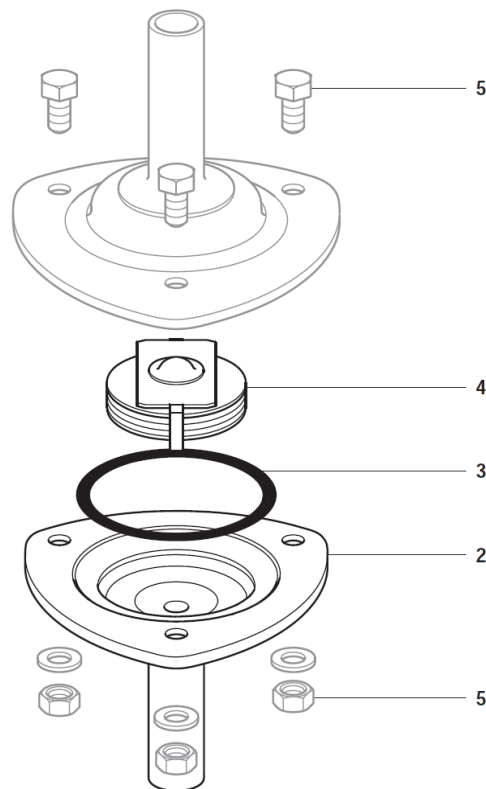
De beschikbare reservedelen zijn getekend in volle lijn. Onderdelen getekend in grijs zijn niet leverbaar als reservedeel.

Element	4
O-ring (3 stuks)	3
Huis (uitlaat) met zitting – specificeer aansluiting	2


### Hoe reservedelen bestellen:

Gebruik bij het bestellen van reservedelen steeds bovenstaande omschrijving met vermelding van type, aansluiting en DN van de condenspot.

**Voorbeeld:** 1 set element voor condenspot BTM7 ½" BSP.



### Aanbevolen aanspanmomenten

Item	Omschrijving		Of mm		Nm
5	Moeren en bouten	SW 8		M5	3-4

### Veiligheids-, installatie- en onderhoudsinstructies

Volledige installatie- & onderhoudsinstructies (IM-P180-05) worden meegeleverd met het product.

#### Montagenota:

In een verticale leiding met de stroomzin, volgens de pijl op het huis en naar beneden zodat de condenspot volledig zelfontwaterend is. De capsule niet blootstellen aan oververhitting wegens kans op beschadiging. Plaats de nodige afsluiters voor een veilig onderhoud / vervanging.

### Specificatie

**Voorbeeld:** 1 – Spirax-Sarco condenspot BTM7 DN15 met BW laseinden volgens ISO1127, Serie 1 (21,3mm OD x 1,6mm dikte). Tangentiële lengte van de laseinden is 40 mm i.v.m. orbitaal lassen. Huis is zelfontwaterend. Geschikt voor stoomdrukken tot 7 bar eff.