



BTM7 en BTM7 Food+

Thermostatische Drukevenwichtcondenspot voor Clean Steam

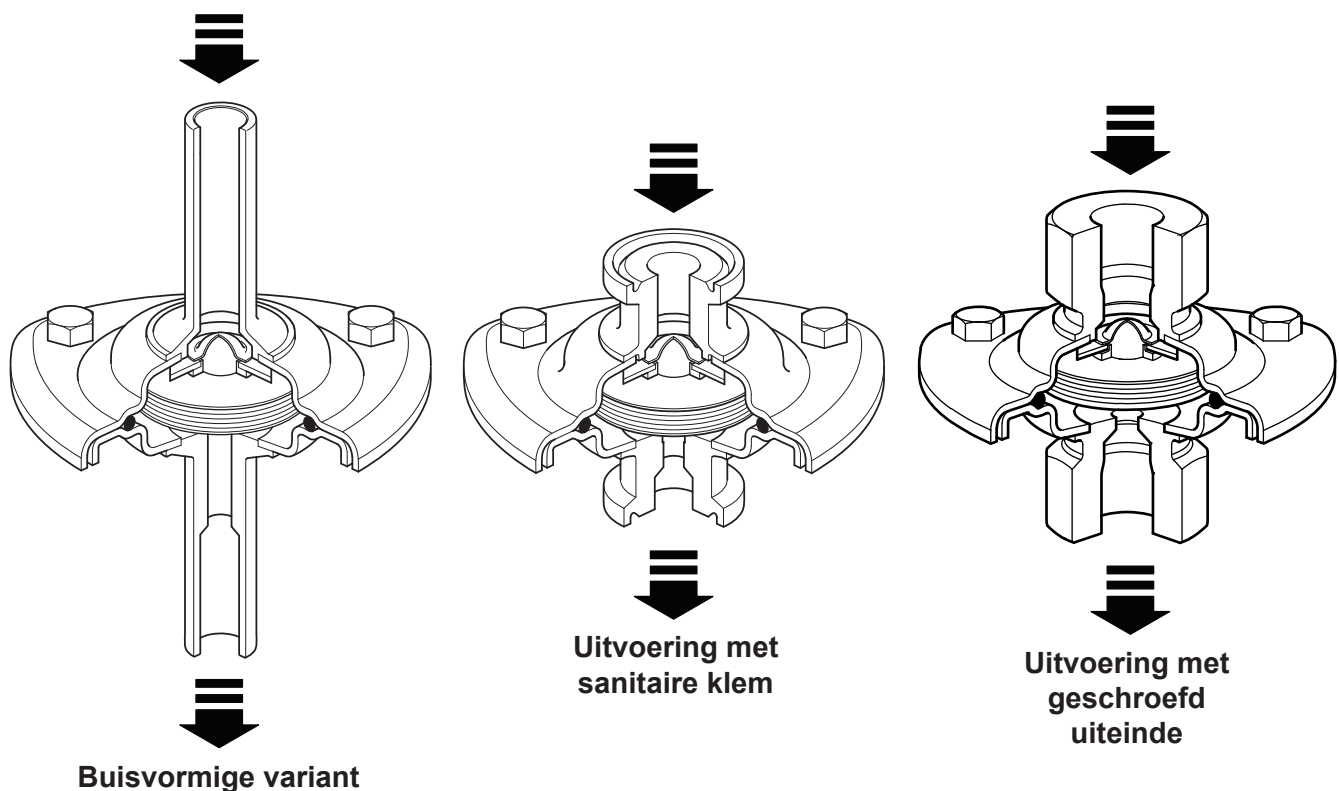
Beschrijving

BTM7

De Spirax Sarco BTM7 is een reviseerbare thermostatische condenspot ontworpen om condensaat te verwijderen uit steriele (chemicaliënvrije) stoomsystemen met minimale condensaatretentie. Toepassingen zijn onder andere stoombarrières, blok- en ontluuchtingsinstallaties, hoofdriolering en CIP/SIP van vaten en reactoren en proceslijnen. De condenspot is gemaakt van 316L roestvast staal met minimale spleten en een typische interne oppervlakteafwerking van 1,6 - 3,2 µmRa, is zelflozend en werkt dicht bij stoomtemperatuur. Elke condenspot is individueel verpakt in een "ISO KLASSE 7" propere omgeving met beschermende eindkappen en verzegeld in een beschermende plastic zak.

BTM7 Food+

Ontworpen, vervaardigd en goedgekeurd voor stoom- en condensaattoepassingen. Het BTM7 Food+ assortiment voldoet aan EC1935:2004 Materialen die in contact komen met voedingsmiddelen. Hij voldoet ook aan verordening EC2023:2006 betreffende goede fabricagemethoden voor materialen en voorwerpen die bestemd zijn om met levensmiddelen in aanraking te komen. Een lijst van materialen die direct of indirect in contact kunnen komen met levensmiddelen is te vinden in de conformiteitsverklaring die voor dit product beschikbaar is.



Opties en beschikbare types

Neem contact op met Spirax Sarco voor meer informatie

Vaste ontluchting om een **open** werking te garanderen.

Speciale aansluitingen geschikt voor de meeste leidingsystemen.

Normen

- De BTM7 is ontworpen en vervaardigd in algemene overeenstemming met de ASME BPE-normen.
- De condenspot voldoet ook aan de vereisten van de EU-richtlijn voor drukapparatuur/UK-verordening voor drukapparatuur (veiligheid).
- FDA CFR Titel 21. Paragraaf 177,2600.
- USP klasse VI biologische reactiviteitstests op cytotoxiciteit in vivo <88> geëxtraheerd bij 121 °C gedurende 1 uur. ADI Free (Animal Derived Ingredients) voor gebruikte materialen en productieprocessen die betrokken zijn bij de productie van het onderdeel.
- TSE/BSE-vrij zoals gecertificeerd.
- Volledige traceerbaarheid van producten met materiaallotnummer.

Diameters en aansluitingen

	Standaard	Uitgave	Type	Groottes						
	Varianten met sanitaire klem	ASME BPE		Type A			1/2"	3/4"		
Type B								1"		
DIN32676		2001-02	Serie 2			DN15				
		2009-05	Serie A			DN15				
			Serie B	DN8	DN10	DN15	DN20	DN25	DN32	DN40
Serie C			1/2"	3/4"	1"					
Varianten met buisuiteinden	DIN11866	2016-11	Serie A			DN15				
			Serie C			DN15	DN20	DN25		
	DIN11850	1999-01	Serie 2		DN10	DN15				
	ISO1127	1997	Serie 1	DN8	DN10	DN15				
Varianten met schroefuiteinden	Socket BSP Socket NPT				1/4"	1/2"	3/4"	1"		

Opmerkingen:

1. Op verzoek zijn andere aansluitmogelijkheden beschikbaar tegen extra kosten. Let op: voor reserveonderdelen voor uiteinden van speciaal gevraagde aansluitingen is een minimale bestelhoeveelheid vereist - raadpleeg Spirax Sarco voor meer informatie.
2. BTM7 Food+ verkrijgbaar zoals hierboven vermeld voor ASME BPE en BSP aansluitingen. ALLEEN beschikbaar in 1/4" NPT.

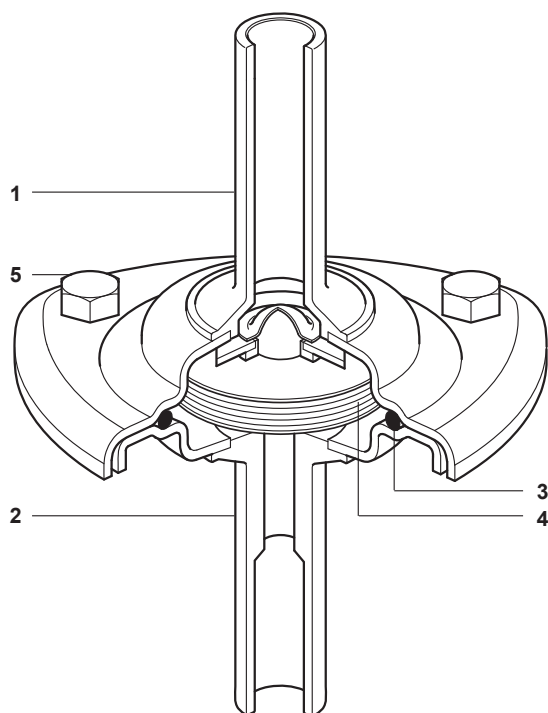
Certificering

Dit product is verkrijgbaar met de volgende certificering:

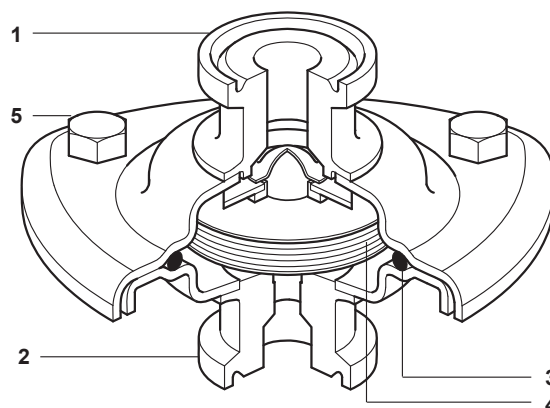
- EN 10204 3.1 Materiaalcertificering drukkoudende onderdelen - in rekening te brengen
- EN 10204 3.1 Materiaalcertificering voor natte onderdelen inclusief de WFI elementvulling (ook beschikbaar voor elementonderdelen) - tegen betaling.
- Typische interne oppervlakteafwerking - F.O.C.
- Certificaat van naleving voor FDA, USP klasse VI-testverklaring en ADI-vrije verklaring - F.O.C.
- TSE-BSE-verklaring - F.O.C.
- EC1935:2004 Verklaring van overeenstemming F.O.C. (Alleen assortiment Food+)
- (EC)2023:2006 Goede productiepraktijken voor materialen en voorwerpen bestemd om met levensmiddelen in contact te komen.
- Conformiteitsverklaring BS EN ISO 14644-1:2015 clean room klasse 7 - F.O.C.
- Typisch testrapport - F.O.C.

Opmerking: Alle certificerings-/inspectievereisten moeten bij het plaatsen van de bestelling worden vermeld en kunnen onderhevig zijn aan extra kosten zoals hierboven beschreven.

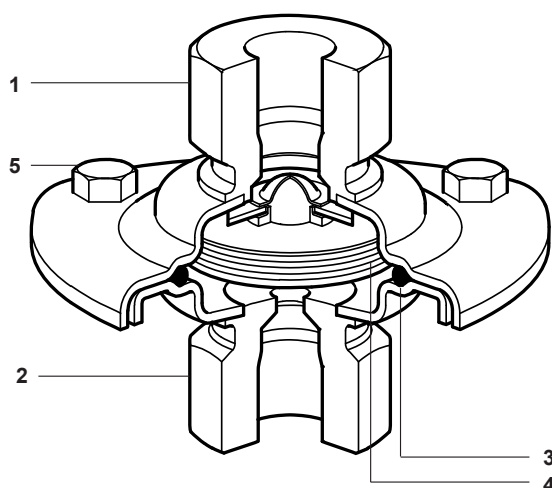
Materialen



Buisvormige variant



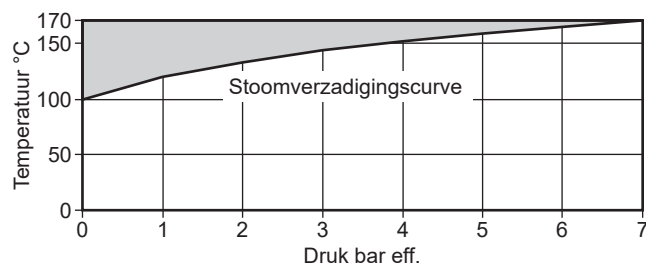
Uitvoering met sanitaire klem



Uitvoering met geschroefd uiteinde

Nr.	Onderdeel	Materiaal	
1	Huis (inlaat)	Roestvast staal	316L (1,4404)
2	Huis met afdichting (uitlaat)	Roestvast staal	316L (1,4404)
3	"O"-ring	FKM	
4	Capsule-element	Roestvast staal	316L (1,4404)
5	Bouten en moeren	Roestvast staal	BS 6105 Gr. A4 80
	Sluitringen	Austenitisch roestvast staal	

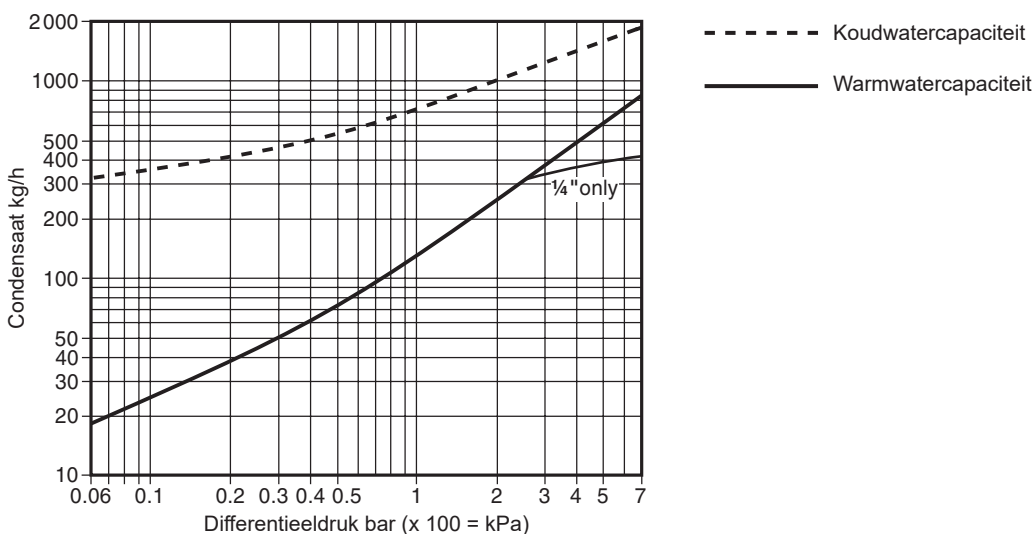
Druk- en temperatuurgrenzen



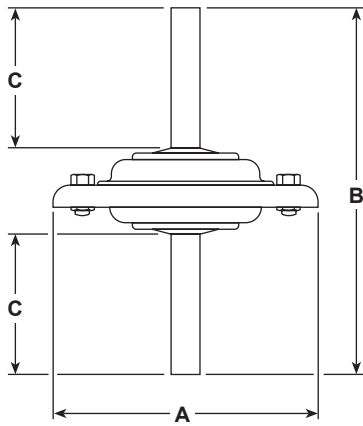
Het product mag niet worden gebruikt in deze regio omdat de interne onderdelen beschadigd kunnen raken.

Ontwerpconditie behuizing	PN7
PMA Maximaal toelaatbare druk	7 bar g @ 170 °C
TMA Maximaal toelaatbare temperatuur	170 °C @ 7 bar g
Minimaal toelaatbare temperatuur	-10 °C
PMO Maximale werkdruk op verzadigde stoom	7 bar eff.
TMO Maximale werktemperatuur	170 °C
Minimale bedrijfstemperatuur	0 °C
Ontworpen voor een maximale koude hydraulische testdruk van:	10,7 bar eff.

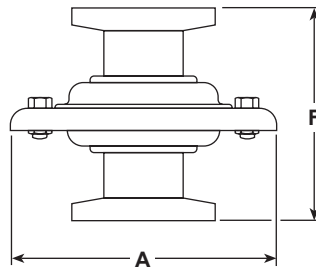
Capaciteiten



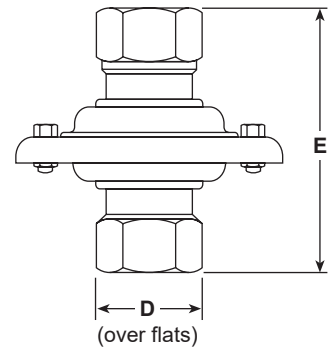
Afmetingen/gewichten (bij benadering) in mm en kg.



Buisvormige variant



Uitvoering met sanitaire klem



Uitvoering met geschroefd uiteinde

Producten wegen elk maximaal 1 kg *

Standaard	Groottes	A	B Buis	C	D Geschroefd	E Geschroefd	F Sanitaire klem	Gewicht
Uitvoeringen met sanitaire klem								
ASME BPE Types A en B, DIN32676 serie 2 + A-, B- en C-varianten	DN8, DN10 (1/4"), DN15 (1/2") DN20 (3/4") DN25 (1") DN32, DN40.	70					49 voor DN8 tot DN15, en 53 voor DN25 en DN40	1 kg *
Uitvoeringen met lasuiteinden								
DIN11866 serie A en C, DIN11850 serie 2, ISO1127 serie 1	DN8, DN10, DN15, DN20, DN25	70	106	40				1 kg *
Uitvoeringen met schroefuiteinden								
Bus BSP + NPT	1/4", 1/2", 3/4", 1"	70			27, 27, 32, 41	58, 74, 81, 95		1 kg *

Veiligheidsinformatie, installatie en onderhoud

Zie voor meer inlichtingen de Installatie- en Onderhoudsinstructies (IM-P180-05) die bij het product worden geleverd.

Installatie:

De condenspot is ontworpen voor installatie in verticale leidingen met de stroming naar beneden om een zelflozende werking te garanderen. Stel het element niet bloot aan oververhitting omdat dit kan leiden tot overmatige uitzetting. Er moeten geschikte afsluiters worden geïnstalleerd om veilig onderhoud/vervanging mogelijk te maken.

Bestelvoorbeeld

Voorbeeld: 1 van Spirax Sarco DN15 BTM7 reviseerbare thermostatische drukevenwichtcondenspotten voor schoe stoom met buisuiteinden volgens ISO 1127, Serie 1. (21,3 mm O/D x 1,6 mm wanddikte). De tangtengte van de buisuiteinden moet 40 mm zijn om het orbitaal lassen te vergemakkelijken. Zelfontwaterend huis. Geschikt voor drukken tot 7 bar g.

Reserveonderdelen

Beschikbare onderdelen worden in volle contour weergegeven. Onderdelen met een grijze lijn zijn niet beschikbaar als reserveonderdelen.

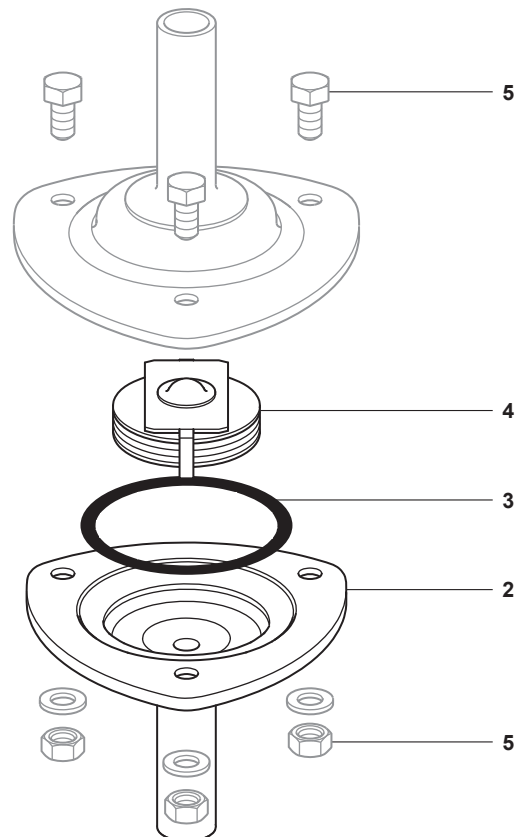
Beschikbare reserveonderdelen

Samenstel van capsule-elementen	4
O-ring (set van 3)	3
Huis met zitting (uitlaat) - specificeer aansluiting	2



Hoe bestellen

Bestel reserveonderdelen altijd aan de hand van de beschrijving in de kolom 'Beschikbare reserveonderdelen' en vermeld de grootte, het type en de eindaansluiting van de condenspot.

Voorbeeld: 1 van Element voor een Spirax Sarco 1/2" BTM7 thermostatische drukevenwichtcondenspot voor clean steam met geschroefde NPT aansluitingen.



Aanbevolen aanspanmomenten

Item	Onderdeel	 mm	 mm	N m
5	Bouten en moeren	8 A/F	M5	3-4