

## BTD52L Thermodynamische condenspot

### Beschrijving

De BTD52L is een thermodynamische condenspot van RVS316L welke speciaal ontworpen werd voor ontwatering van een clean steam leidingnet.

### Normen

Dit product is volledig conform de Europese Richtlijn aangaande Drukapparatuur 97/23/EC.

### Certificaat

Deze producten zijn tegen meerprijs beschikbaar met 3.1 certificaat volgens EN 10204. Certificaten worden enkel geleverd indien gevraagd bij de bestelling

### Diameters en aansluitingen

1/4", 3/8", 1/2" BSP of NPT  
1/2" OD x 16 swg (0.065") wanddikte laseind

### DIN 11850 (Serie 1) laseinden

12mm OD x 1.0mm wanddikte (DN10)  
18mm OD x 1.0mm wanddikte (DN15)

### ISO 1127 (Serie 1) laseinden

17.2mm OD x 1.6mm wanddikte (DN10)  
21.3mm OD x 1.6mm wanddikte (DN15)

### 1/2" Sanitaire klem compatibele aansluitingen (DN15)

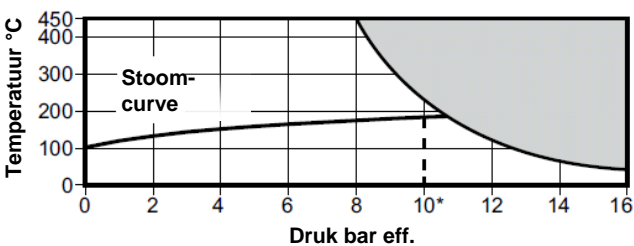
### Opties


ISOTUB: isolatiekapje dat de condenspot beschermt tegen buitenspore invloeden van lage buitentemperaturen, regen, wind, enz. en zodoende de goede werking verzekert.

### Druk- en temperatuurgrenzen

Ontwerpvoorwaarden huis	PN16
PMA – Maximale toelaatbare druk	16 bar g @ 50 °C
TMA – Maximale toelaatbare temperatuur	450°C @ 8 bar g
Minimale toelaatbare temperatuur	0 °C
PMO – Maximale toelaatbare werkdruk	10 bar g @ 220 °C
TMO – Maximale toelaatbare werkteperatuur	450 °C @ 8 bar g
Minimale werkingstemperatuur	0 °C
PMOB – maximale tegendruk mag niet groter zijn dan 80% van de voordruk	
Minimale verschuldruk voor goede werking	0,25 bar g
Koudwaterdrukproef	24 bar g

### Maximum werkvoorwaarden



 In deze zone de condenspot niet gebruiken

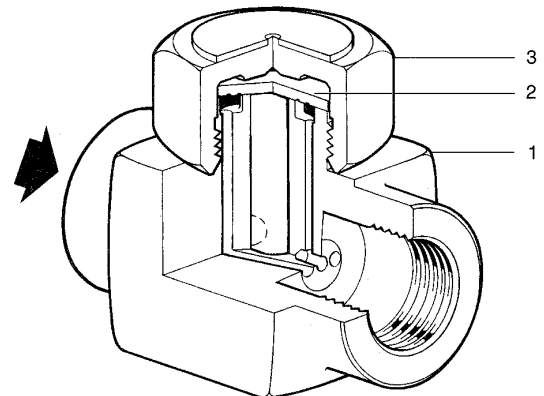
\*PMO - Aanbevolen maximale stoomdruk.

PMOB - De tegendruk mag nooit 80% van de absolute voordruk overschrijden.

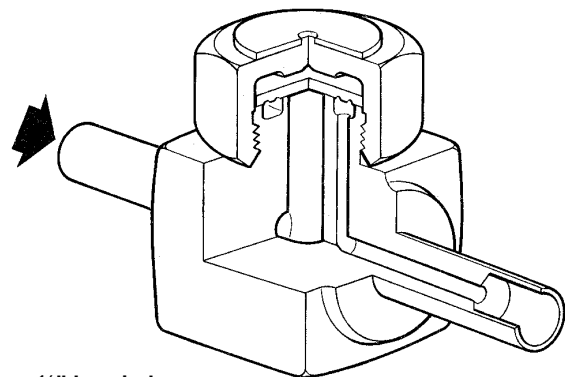
### Materialen

Item	Omschrijving	Materiaal
1	Huis	RVS AISI 316L
2	Deksel	RVS AISI 316L
3	Schijfje	RVS AISI 316L
4*	Isotub (optioneel)	Aluminium

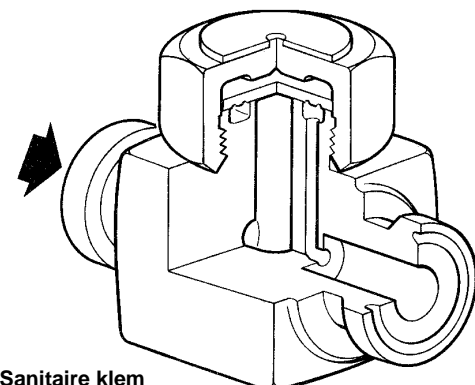
\* Nota: item 4 is voorgesteld op de ommezijde.



Draadaansluiting



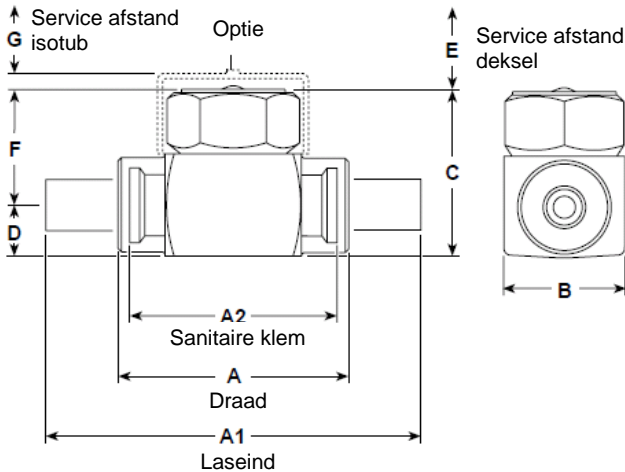
1/2" Laseinden



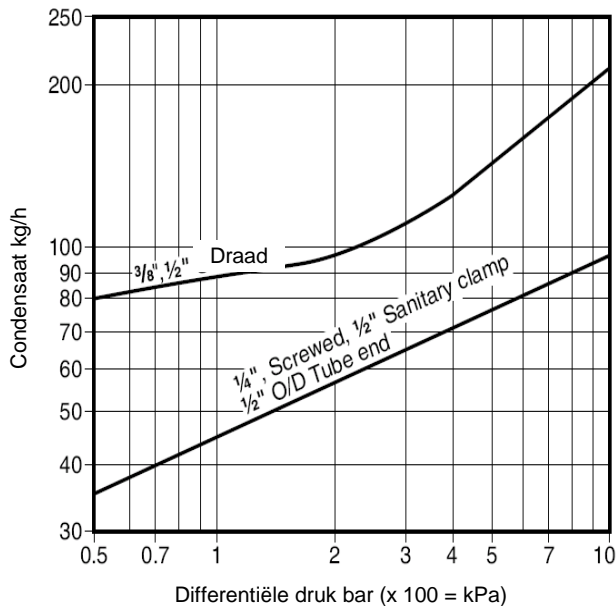
Sanitaire klem

**Afmetingen (benaderd) in mm**

Maat	Dimensies									Gewicht kg		
	A	A1	A2	B	C	D	E	F	G	Draad	Laseind	Klem
BSP of NPT	65	-	-	36	53	15	40	38	38	0.45	0.45	-
Laseind	65	123	65	36	51	14	40	37	38	0.45	0.45	0.55



**Capaciteiten**



**Veiligheid, montage en onderhoud.**

Volledige installatie- en onderhoudsinstructies (IM -P181-03) worden meegeleverd met de condenspot.

**Montagevoorschrift:**

Bij voorkeur in een horizontale leiding met een kleine zakbuis. In geval van vorstgevaar of wanneer horizontale plaatsing niet mogelijk is kan de BTD52L verticaal gemonteerd worden, met een verkorte levensduur tot gevolg. Voorzie de nodige afsluiters voor een eenvoudig onderhoud of vervanging. Voorzie een terugslagklep stroomafwaarts indien de condenspot afvoert in een gesloten condensaatleiding.

**Recyclage**

Dit product is volledig recycleerbaar. Er wordt geen ecologische schade veroorzaakt bij verwijdering.

**Specificatie**

Thermodynamische condenspot type BTD52L 1/2" BSP van roestvrij staal AISI 316 met laseinden 17.2 mm O/D x 1.6 mm wanddikte (ISO 1127, serie 1).

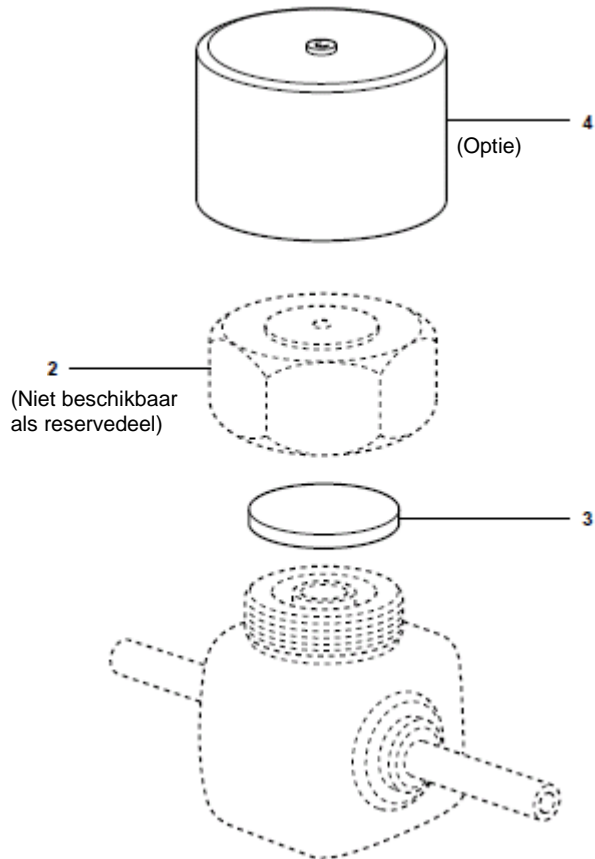
**Reserve delen**

De beschikbare reserve delen zijn getekend in volle lijn. Onderdelen getekend in streeplijn zijn niet leverbaar als reserve deel.

Schijfje	3
ISOTUB	4

Gebruik bij het bestellen van reserve delen steeds bovenstaande omschrijving met vermelding van type en DN van de condenspot.

Voorbeeld: 1 schijfje voor thermodynamische condenspot type BTD 52L 1/2" BSP.



**Aanbevolen aanspanmomenten**

**Opgelet:**

Condenspot ondersteunen bij los- of vastschroeven van het deksel.

Item	Of Mm	Nm
2	36 SW	115-130