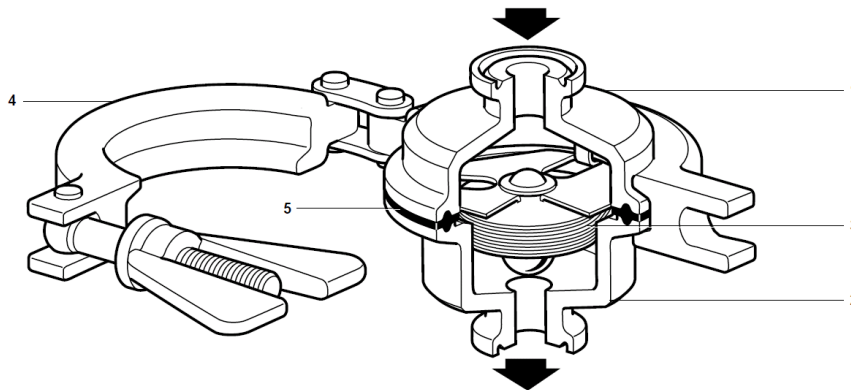


BT6-B

Condenspot - Thermostatisch - Drukevenwicht - Clean Steam



Beschrijving

De Spirax Sarco BT6-B sanitaire thermostatische drukevenwichtscondenspot is ontworpen voor het verwijderen van condensaat uit zuivere en pure stoominstallaties met een minimum aan opgehouden condensaat. De toepassingen omvatten steriele stoombarrières, block en bleed systemen en ontwatering van stoomdistributielijnen, CIP/SIP, procesvaten, reactors en proceslijnen. Het groefvrije en uit 316L vervaardigde lichaam van de BT6-B bevat een zitting onder een hoek van 15° om een volledige ontwatering te verzekeren. Het standaard element is extreem gevoelig voor temperatuurschommelingen van het condensaat en is ontworpen om al te openen bij een minimale onderkoeling van minder dan 2°C van de verzadigde stoomtemperatuur 50 mm boven de condenspot en bij drukken onder de 2,4 bar eff. De perfecte werking wordt beïnvloed door de werkingsdruk, de opstelling en omgevingscondities. Iedere condenspot wordt in een zuivere omgeving ISO CLASS 7 individueel verpakt, met afschermkapjes over de leidingaansluitingen, in een verzegeld plastic zakje.

Beschikbare types

BT6-BH	Hoge capaciteit (= standaard in Benelux)
BT6-BL	Lage capaciteit

Oppervlaktebehandeling (ISO 4287-1997 en ISO 4288-1997)

- Inwendige delen hebben een afwerkingsgraad van 0,6 µm (25 micro-inch Ra, ASME BPE SFV2).
- Afwerking uitwendige delen: 1,0 µm (40 micro-inch Ra).

Opties

- Gefixeerde bleed ter werking van 'FAIL OPEN'.
- Mechanisch en electropolijsten tot 0,375 µm (15 micro-inch Ra, ASME BPE SFV4). (= Standaard in Benelux).
- Voor toepassingen nog dichter bij de verzadigde stoomtemperatuur, vb. kritische SIP toepassingen, contacteer Spirax-Sarco.

Standaarden

De BT6-B is ontworpen en geproduceerd in overeenstemming met de ASME BPE en is conform de Europese Richtlijn aangaande drukapparatuur. Alle dichtingen zijn in overeenstemming met volgende standaarden:

- FDA CFR titel 21, deel 177, sectie 1550
- USP klasse VI sectie 87 en 88, op 121°C gedurende 1 uur
- ADI (Animal Derived Ingredient) free voor gebruikte materialen, productieprocesses gebruikt in het maken van dit deel.

Certificaten

Dit product is beschikbaar met volgende certificaten:

- EN10204 3.1 materiaal certificaat voor het huis.
- EN10204 3.1 materiaal certificaat voor het element met FDA goedgekeurde vulling.
- Type Test Rapport van interne oppervlakte afwerking.
- Specifiek certificaat interne oppervlakte afwerking.

- Conformiteitsverklaring van de dichting met FDA / USP / ADI.
- TSE/BSE free verklaring
- Conformiteitsverklaring met EC1935:2004.
- Conformiteitsverklaring BS EN ISO 14644-1:2015 Class 7 Clean Room

Nota: Elk certificaat moet uitdrukkelijk worden vermeld bij bestelling en zorgt voor een meerprijs.

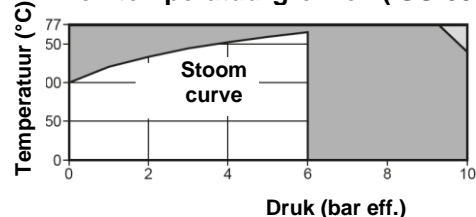
Diameters en aansluitingen

1/2", 3/4", 1" en 1 1/2" sanitaire klemaansluitingen volgens ASME BPE. Andere aansluitingen zijn beschikbaar op aanvraag.

Constructie

Nr.	Omschrijving		Materiaal
1	Huis (inlaat)	RVS	ASTM-A276-316L
2	Huis (uitlaat)	RVS	ASTM-A276-316L
3	Element	RVS	AISI 316L
4	Klem	RVS	AISI 316
5	Dichting	Tuf-staal®	PTFE + AISI 316L

Druk - en temperatuurgrenzen (ISO 6552)



- Het product **niet** gebruiken in deze zone
- Het product **niet** gebruiken in deze zone om inwendige schade te voorkomen

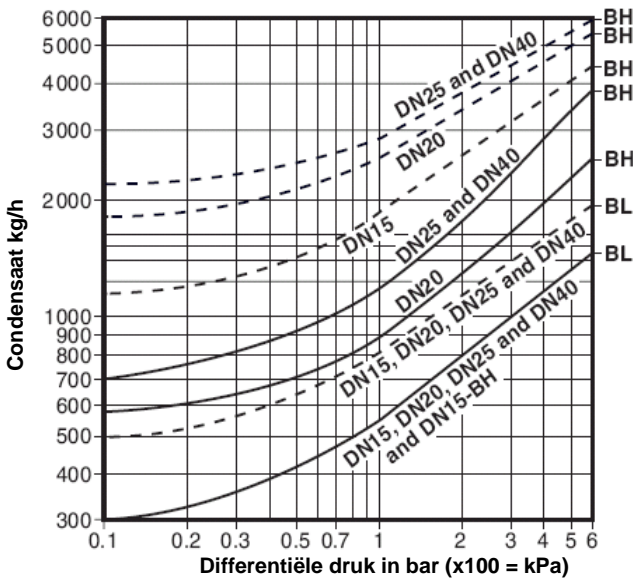
Opmerking: De maximale druk / temperatuur kan begrensd zijn door de gebruikte pakking of klemmen. Raadpleeg Spirax Sarco.

Ontwerp van het huis	PN10
PMA Maximum toelaatbare druk	10 bar eff. @ 140°C
TMA Maximum toelaatbare temperatuur	177°C @ 9,2 bar eff.
Minimum toelaatbare temperatuur	-254°C
PMO Maximum werkdruk bij verzadigde stoom	6 bar eff.
TMO Maximum werktemperatuur	165°C @ 6 bar eff.
Minimum werktemperatuur	0°C
Maximum druk koudwaterdrukproef	15 bar eff.

Opmerking: We verwijzen naar IM-PO61-02 voor instructies om de hydraulische test uit te voeren.

Capaciteiten (in overeenstemming met ISO 7842)

BL = Kleine capaciteit
BH = Grote capaciteit



Heet water debiet —————
Koud water debiet - - - - -

Veiligheidsinstructies, installatie en onderhoud

Voor alle details, zie Installatie en onderhoudsinstructies, meegeleverd met het product.

Installatie

In een verticale leiding, met de stroomzin volgens de pijl op het huis en naar beneden gericht is de condenspot, zelfs bij stilstand van de installatie volledig zelfontwaterend. De aansluitklemmen, dichtingen en aansluitstukken worden niet meegeleverd. Er dient voldoende koelleiding voorzien te worden voor de condenspot om de kleinste hoeveelheid aan condensaten bij normale werkomstandigheden te voorkomen. De capsule mag niet blootgesteld worden aan oververhitting.

Het huis en element moeten zorgvuldig worden behandeld zodat de bewerkte oppervlakken niet beschadigd raken.

Werking

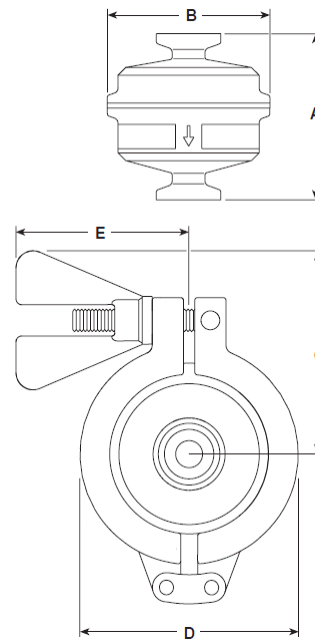
De werking bestaat uit een RVS element dat gevuld is met een temperatuurgevoelige vloeistof. In koude toestand of bij opstart staat het element volledig open zodat grote volumes van lucht, condensaat en/of CIP-vloeistoffen worden afgevoerd. Als het systeem de stoomtemperatuur bereikt, zal de vloeistof in het element uitzetten waardoor de klep op de zitting komt en de condenspot sluit. Hierdoor voorkomt men stoomverlies. Het moment van sluiten gebeurt heel dicht bij de stoomtemperatuur om een perfecte ontwatering te garanderen.

Specificatie

Voorbeeld: 1 - Spirax Sarco 1/2" BT6-BH sanitaire thermostatische drukevenwichtscondenspot met een zelfontwaterend lichaam. Het lichaam en sanitaire klemaansluitingen zijn conform de ASME BPE. Geschikt voor drukken tot 6 barg. Inwendige oppervlakken zijn geëlectropolijst tot 0,375 µm (15 micro-inch Ra, ASME BPE SFV4). Met materiaalcertificaat EN10204-3.1 voor de onderdelen onder druk.

Afmetingen / gewichten (benaderd) in mm en kg

DN	A	B	C	D	E	Gewicht
1/2"	65	64	71,5	77	61	0,70
3/4"	65	64	71,5	77	61	0,71
1"	65	64	71,5	77	61	0,94
1 1/2"	65	64	71,5	77	61	0,86



Reservedelen

De beschikbare reservedelen zijn hieronder voorgesteld. Andere onderdelen zijn niet beschikbaar als reservedelen.

Capsule element pack	3,5
Pakking	5
Zitting	2

Gebruik bij het bestellen van reservedelen steeds bovenstaande omschrijving met vermelding van type en DN van de condenspot.

Voorbeeld: 1 capsule voor condenspot BT6-BH 1/2".

