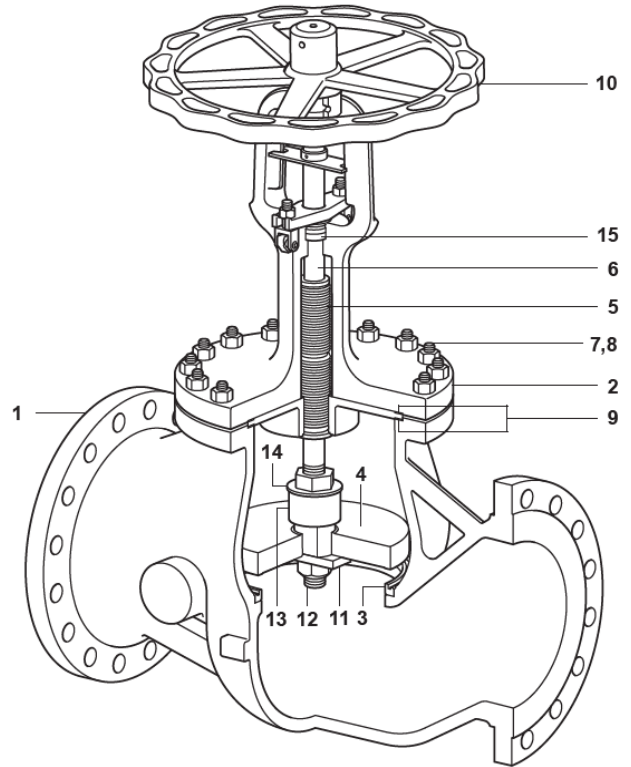
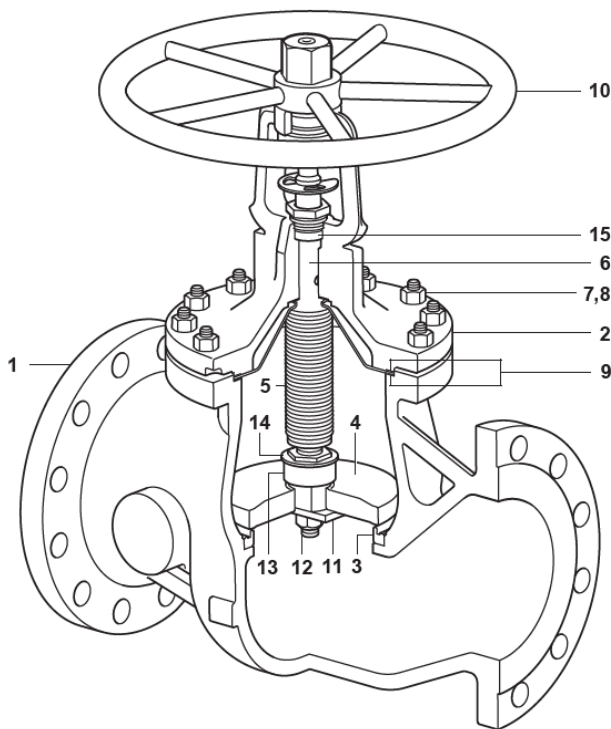


## BSA3BD

### Klepafsluiter - Balgmembraan klepsteelaafdichting - DN200 tot DN400



#### Beschrijving

Onderhoudsvrije klepafsluiter met driedubbel geplooid balgmembraan als klepsteelaafdichting voor gebruik op stoom, gassen, vloeistoffen, thermische olie, condensaat en water.

De **BSA3BD** heeft standaard een vlakke, gebalanceerde klep.

#### Normen

Dit product is volledig conform de richtlijn aangaande Drukapparatuur (PED) en draagt de CE markering waar vereist.

#### Certificatie

Dit product is beschikbaar met certificaat volgens EN 10204 3.1. Certificaten worden enkel geleverd indien gevraagd bij de bestelling.

#### Diameters en aansluitingen

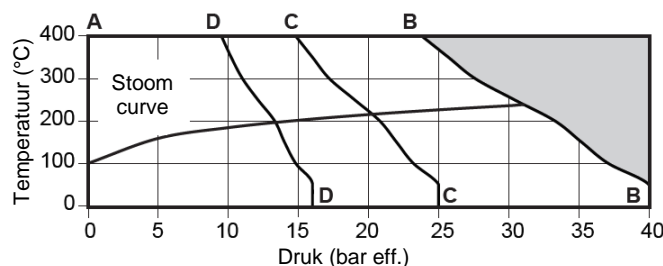
DN200, DN250, DN300, DN350 en DN400.  
 EN 1092 en EN 12516-1 PN16, PN25 en PN40

#### Materialen

Nr.	Onderdeel	Materiaal	
1	Huis	Gegoten staal	1.0619+N
2	Deksel	Gegoten staal	1.0619+N
3	Zitting	A105 en Stellite	
4	Schijf	RVS	DIN 17440 X30 Cr13 en Stellite
5	Balgmembranen	RVS	DIN 17440 X6 Cr Ni Ti 1810
6	Steel	RVS	AISI 420
7	Dekselmoer	Staal	ASTM A194 2H
8	Dekseltapeinden	Staal	ASTM A193 B7
9	Huis/dekselfpakking	Met roestvaststaal versterkt grafiet	
10	Handwiel	Gietstaal	DN200 en DN250
		Gietijzer	DN300 tot DN400
11	Band	RVS	ASTM A276 304
12	Afsluitmoer	RVS	
13	Evenwichtsplug	RVS	DIN 17440 x 30 Cr13 en Stellite
14	Afsluitrondel	ASTM A276 304	
15	Klepsteelpakking	Grafiet	

#### Druk- en temperatuurgrenzen – EN 1092 en EN 12516-1

Geffensd:  
 PN16  
 PN25  
 PN40



Het product niet gebruiken in dit bereik of buiten de gebruiksgrenzen van de PMA of TMA van de gekozen aansluiting.

<b>A – B – B</b>	<b>PN40</b>	Ontwerp van het huis	PN40
		PMA - Maximum toelaatbare druk	40 bar eff. @ 0 °C
		TMA - Maximum toelaatbare temperatuur	400 °C @ 23,8 bar eff.
		Minimum toelaatbare temperatuur	-10 °C
		PMO - Maximum werkdruk op verzadigde stoom	31,3 bar eff.
		TMO - Maximum werktemperatuur	400°C @ 23,8 bar eff.
		Minimum werktemperatuur	-10 °C
		Minimum werkdruk	0 bar eff.
		Maximum verschildruk is gelimiteerd tot PMO	
		Maximum koudwaterdrukproef	60 bar eff.
<b>A – C – C</b>	<b>PN25</b>	Ontwerp van het huis	PN25
		PMA - Maximum toelaatbare druk	25 bar eff. @ 0 °C
		TMA - Maximum toelaatbare temperatuur	400 °C @ 14,8 bar eff.
		Minimum toelaatbare temperatuur	-10 °C
		PMO - Maximum werkdruk op verzadigde stoom	20,5 bar eff.
		TMO - Maximum werktemperatuur	400 °C @ 14,8 bar eff.
		Minimum werktemperatuur	-10 °C
		Minimum werkdruk	0 bar eff.
		Maximum verschildruk is gelimiteerd tot PMO	
		Maximum koudwaterdrukproef	37,5 bar eff.
<b>A – D – D</b>	<b>PN16</b>	Ontwerp van het huis	PN16
		PMA - Maximum toelaatbare druk	16 bar eff. @ 0 °C
		TMA - Maximum toelaatbare temperatuur	400 °C @ 9,5 bar eff.
		Minimum toelaatbare temperatuur	-10 °C
		PMO - Maximum werkdruk op verzadigde stoom	13,5 bar eff.
		TMO - Maximum werktemperatuur	400 °C @ 9,5 bar eff.
		Minimum werktemperatuur	-10 °C
		Minimum werkdruk	0 bar eff.
		Maximum verschildruk is gelimiteerd tot PMO	
		Maximum koudwaterdrukproef	24 bar eff.

### Lekdichtheid zitting

De afdichting tussen klep en zitting is conform EN 12266-1 Rate A lekkage en ISO 5208 Rate A.

### K<sub>v</sub> waarden

De K<sub>v</sub> waarden voor een afsluiter zonder gebalanceerde klep worden louter ter illustratie getoond. Alle BSA3BD kleppen hebben een gebalanceerde klep.

	DN200	DN250	DN300	DN350	DN400
<b>Gebalanceerd</b>	593	935	1264	1804	2362
<b>Ongebalanceerd</b>	735	1170	1710	2365	3225

Ter omrekening:

$$C_v \text{ (UK)} = K_v \times 0,963$$

$$C_v \text{ (US)} = K_v \times 1,156$$

### Om K<sub>v</sub> om te rekenen naar volumedebiet (m<sup>3</sup>/h):

$$\dot{Q} = K_v \times \sqrt{\Delta P}$$

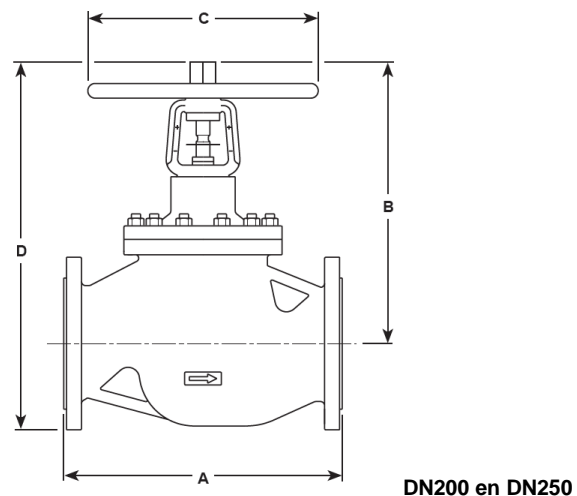
Waar:

$$\dot{Q} = \text{volumedebiet in m}^3/\text{h}$$

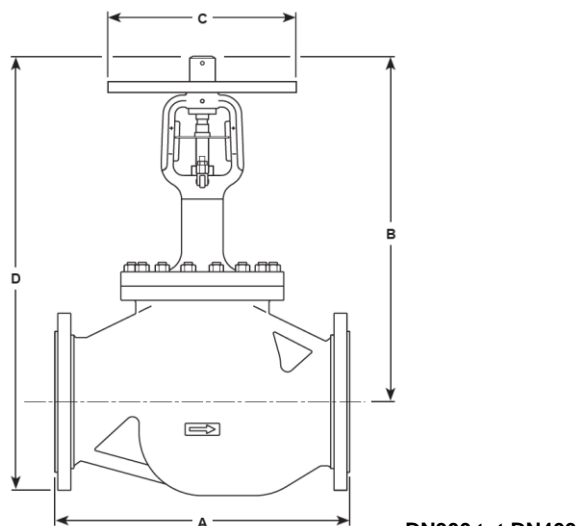
$$\sqrt{\Delta P} = \text{drukval in bar}$$

### Afmetingen/gewicht (benaderend) in mm en kg

Afmeting	A	B	C	D	Gewicht
<b>DN200</b>	600	612	500	800	180
<b>DN250</b>	730	765	500	990	316
<b>DN300</b>	850	1005	600	1265	480
<b>DN350</b>	980	1095	650	1420	690
<b>DN400</b>	1100	1173	700	1505	950



DN200 en DN250



DN300 tot DN400

## Veiligheidsinformatie, installatie en onderhoud

Zie voor alle details IM-P184-19 (meegeleverd met het product).

**Opmerking installatie:** Installeer in de stroomrichting aangegeven door de pijl op het huis, en met het handwiel in een correcte positie.

**Verschroting:** Deze producten zijn recycleerbaar. Verschroting zorgt voor geen ecologisch gevaar, indien voorzichtig gedaan.

## Hoe bestellen

**Voorbeeld:** 1x DN200 Spirax Sarco type BSA3BD, geflensd EN 1092 PN40.

## Reserveonderdelen DN200 en DN250

De reserveonderdelen worden hieronder beschreven. Er worden geen andere onderdelen geleverd als reserveonderdeel.

### Beschikbare reserveonderdelen

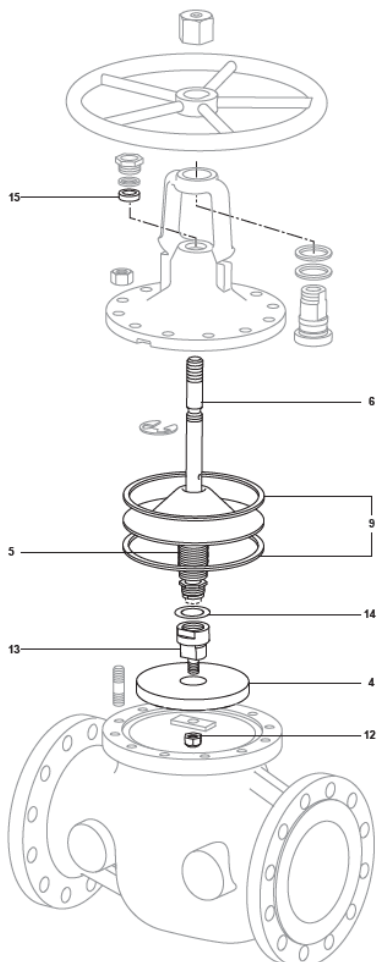
Huis/deksel pakking en klepsteelpakking	15 en 9 (2x)
Klepsteel en balgmembraan geheel	5, 6, 12, 14, 15 en 9 (2x)
Klepschijf (volledige beschrijving van de afsluiter geven)	4, 12, 13, 14, 15 en 9 (2x)

### Hoe reserveonderdelen bestellen

Nota: voor het gemak van de klant worden reserveonderdelen steeds geleverd in kit, zodat al de benodigde te vervangen onderdelen aanwezig zijn om een bepaalde onderhoudstaak uit te voeren. Voorbeeld: wanneer een klepsteel/balgmembraan geheel besteld wordt, zijn onderdelen 9, 12, 14 en 1 eveneens aanwezig in de kit.

Bestel reserveonderdelen steeds volgens de beschrijving in bovenstaande tabel. Vermeld de afmeting en het type van de afsluiter.

**Voorbeeld:** 1x Huis/dekselpakking en klepsteelpakking voor een DN200 Spirax Sarco BSA3BD PN40.



## Reserveonderdelen DN300 tot DN400

De reserveonderdelen worden hieronder beschreven. Er worden geen andere onderdelen geleverd als reserveonderdeel.

### Beschikbare reserveonderdelen

Huis/deksel pakking en klepsteelpakking	15 en 9 (2x)
Klepsteel en balgmembraan geheel	5, 6, 12, 14, 15 en 9 (2x)
Klepschijf (volledige beschrijving van de afsluiter geven)	4, 12, 13, 14, 15 en 9 (2x)

### Hoe reserveonderdelen bestellen

Nota: voor het gemak van de klant worden reserveonderdelen steeds geleverd in kit, zodat al de benodigde te vervangen onderdelen aanwezig zijn om een bepaalde onderhoudstaak uit te voeren. Voorbeeld: wanneer een klepsteel/balgmembraan geheel besteld wordt, zijn onderdelen 9, 12, 14 en 1 eveneens aanwezig in de kit.

Bestel reserveonderdelen steeds volgens de beschrijving in bovenstaande tabel. Vermeld de afmeting en het type van de klep.

**Voorbeeld:** 1x Huis/dekselpakking en klepsteelpakking voor een DN200 Spirax Sarco BSA3BD PN40.

