

spirax sarco

BPW32

TI-P126-06-NL
CTLS-UKn-05

Thermostatische condenspot - Drukevenwicht - Sandwichtype

Beschrijving

De BPW32 is een compacte roestvrijstalen drukevenwichtcondenspot van het sandwichtype voor drukken tot 21 bar g. De condenspot heeft een inwendige zeef, is onderhoudbaar en is geschikt voor installatie tussen twee flenzen. Het bespaart gewicht en ruimte ten opzichte van conventionele condenspotten.

Capsules vullen en bedienen

Standaardcapsules zijn gemarkeerd met de letters 'STD' voor gebruik bij ongeveer 13 °C onder de verzadigingstemperatuur van stoom.

Optioneel kan de capsule worden geleverd voor onderkoelde werking met een 'SUB' vulling die werkt bij ongeveer 24 °C onder de verzadigingstemperatuur van stoom of voor bijna-stoom een 'NTS' vulling die werkt bij ongeveer 6 °C onder de verzadigingstemperatuur van stoom.

Normen

Dit product voldoet volledig aan de vereisten van de Europese Richtlijn Drukapparatuur.

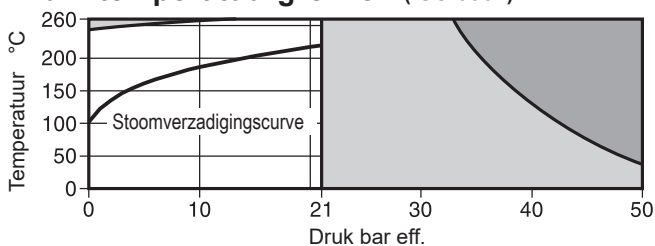
Certificering

Dit product is verkrijgbaar met certificering volgens EN 10204 3.1.
Opmerking: Alle certificering/inspectie-eisen moeten worden vermeld op het moment van bestelling.

Diameters en aansluitingen

DN15, DN20 en DN25 om te passen tussen standaardflenzen PN40, ANSI 150, ANSI 300, JIS 10, JIS 16 en JIS 20.

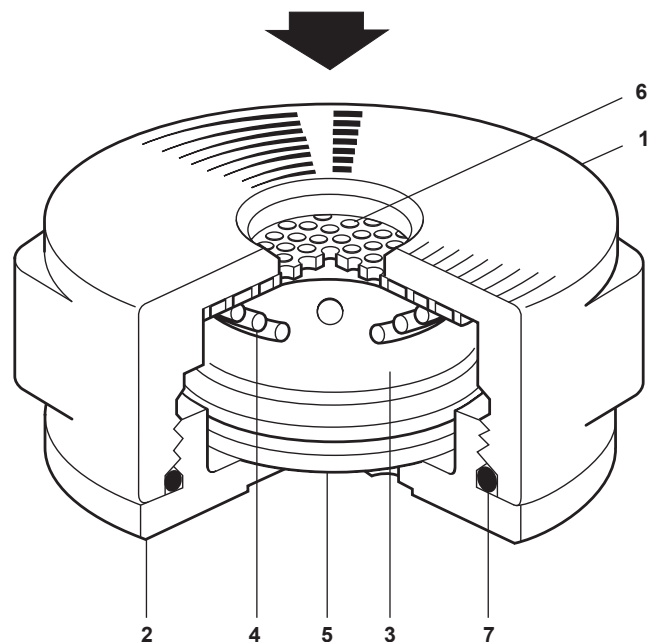
Druk-/temperatuurgrenzen (ISO 6552)



Het product **mag niet** worden gebruikt in dit gebied.

Het product mag niet worden gebruikt in dit gebied of buiten zijn werkbereik daar schade aan de interne onderdelen kan ontstaan.

Ontwerpconditie behuizing	PN50/ ANSI 300
PMA Maximaal toelaatbare druk	50 bar eff. (38 °C)
TMA Maximaal toelaatbare temperatuur	260 °C @ 33 bar eff.
Minimaal toelaatbare temperatuur	0 °C
PMO Maximum werkdruk	21 bar eff. @ 260 °C
TMO Maximale bedrijfstemperatuur	260 °C @ 21 bar eff.
Minimale bedrijfstemperatuur	0 °C
Opmerking: Raadpleeg Spirax Sarco voor lagere bedrijfstemperaturen	
Ontworpen voor een maximale koudwaterdrukproef van 75 bar g	

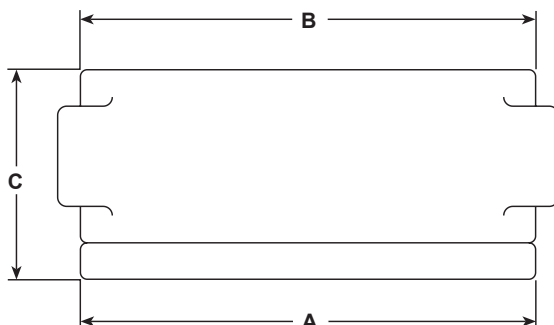


Materialen

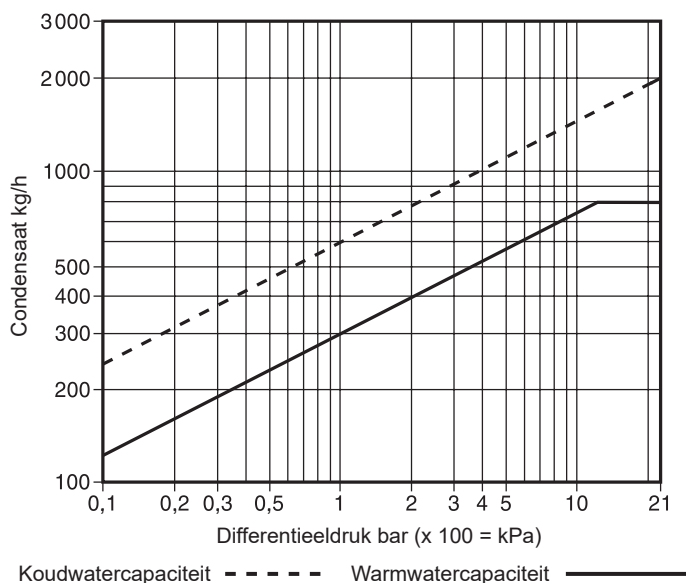
Nr.	Onderdeel	Materiaal	
1	Lichaam	Roestvast staal	DIN 17445 1.4408/ ASTM A351 CF8M
2	Deksel	Roestvast staal	EN10088/1.4057/ ASTM A479/431"
3	Capsule	Roestvast staal	
4	Veer	Roestvast staal	BS 2056 302 S26
5	Afstandsplaat	Roestvast staal	BS 1449 304 S16
6	Filterzeef 0.8 mm perforaties	Roestvast staal	ASTM A240 316L
7	"O"-ring	EPDM	

Afmetingen/gewicht (bij benadering) in mm en kg

Grootte	PN40	ANSI 150	ANSI 300	JIS	ANSI 300		ANSI 300		Gewicht
	A	A	A	A	ANSI 150 B	PN40/JIS B	ANSI 150 C	PN40/JIS C	
DN15	53	-	55	58	47	53	25,5	25,5	0,30
DN20	63	53	67	63	53	63	25,5	31,5	0,57
DN25	72	53	72	74	62	72	31,5	35,5	0,83



Capaciteiten



Veiligheidsinformatie, installatie en onderhoud

Zie voor meer inlichtingen de Installatie- en Onderhoudsinstructies (IM-P126-07) die bij het product worden geleverd.

Installatie:

De condenspot is bedoeld voor installatie in een verticale leiding met stroming van boven naar beneden, dit zorgt ervoor dat de condenspot zelfdrainerend is. Indien nodig kan het ook in andere vlakken worden geïnstalleerd. Er moeten standaard flensafdichtingen worden gebruikt - geleverd door de klant.

Bestelvoorbeeld

Voorbeeld: 1 Spirax Sarco DN25 BPW32 drukevenwichtcondenspot van het sandwichtype voor installatie tussen DIN PN40 flenzen. Te leveren met een 'STD' vulling van de capsule

Reserveonderdelen

De beschikbare reserveonderdelen zijn in een ononderbroken lijn weergegeven. Onderdelen die met een grijze lijn zijn getekend, worden niet als reserveonderdelen geleverd.

Beschikbare reserveonderdelen

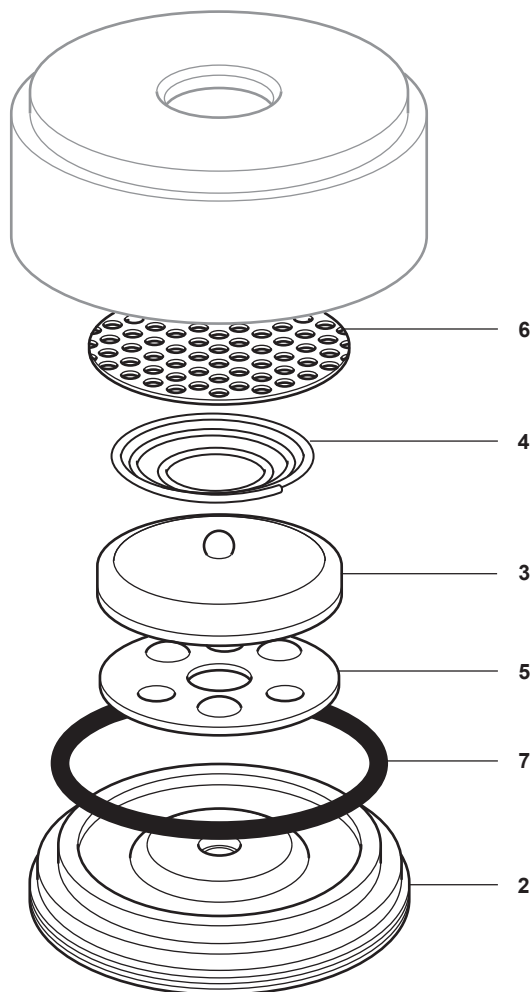
Set interne onderdelen	3, 4, 5, 6, 7
Einddop	2

Hoe bestellen

Bij het bestellen van reserveonderdelen, gebruik steeds de beschrijving zoals in de tabel 'beschikbare reserveonderdelen' en specificeer de grootte en type condenspot en de benodigde vulling van de capsule.

Voorbeeld: 1 - Set interne onderdelen voor een DN20 BPW32 drukevenwichtcondenspot met 'STD' vulling.

Opmerking: De capsule kan worden geïdentificeerd aan de hand van de letter die op het naamplaatje van de einddop staat (bijv. **STD**, **SUB** of **NTS**). **Er wordt** een standaardcapsule (**STD**) geleverd, tenzij anders vermeld op de bestelling.



Aanbevolen aanspanmomenten

Item	Aansluitingen	Groottes	mm		N m
					
1 en 2	ANSI 150	Alle maten			10 - 15
	PN40	DN15			10 - 15
	ANSI 300	DN20			15 - 20
	JIS 10 JIS 16 JIS 20	DN25			20 - 25