

BPT13 Thermostatische condenspot

Beschrijving

Reviseerbare thermostatische condenspot van het drukevenwichtstypen met huis in messing.

BPT13A	Haakse aansluitingen
BPT13AX	Haakse aansluitingen met ingebouwde filter
BPT13S	Rechte aansluitingen
BPT13SX	Rechte aansluitingen met ingebouwde filter
BPT13UA	Haakse aansluitingen met inlaatkoppeling
BPT13UAX	Haakse aansluitingen met inlaatkoppeling en filter
BPT13US	Rechte aansluitingen met inlaatkoppeling
BPT13USX	Rechte aansluitingen met inlaatkoppeling en filter

Capsule vulling en werking

De standaard capsule is gemerkt met de letter 'STD' voor werking bij circa 12°C onder de verzadigde stoomtemperatuur. Op vraag kan de condenspot worden geleverd met een capsule 'SUB' (werking benaderend 24°C onder de verzadigde stoomcurve) of met capsule 'NTS' (4°C onderkoeling).

Standaarden

Dit product is volledig conform de Europese Richtlijn aangaande Drukapparatuur 97/23/EC (PED)

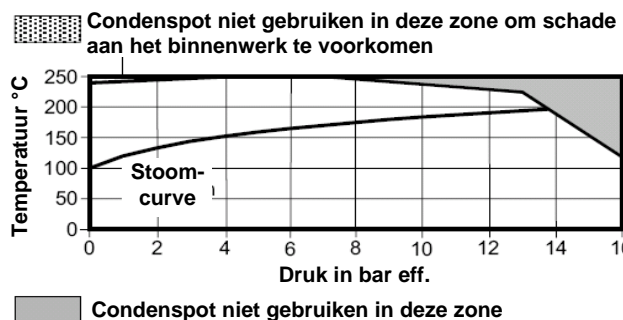
Certificatie

Tegen meerprijs is deze condenspot leverbaar 'Test Rapport'. Certificaten moeten steeds aangevraagd worden bij bestelling.

Diameters en aansluitingen

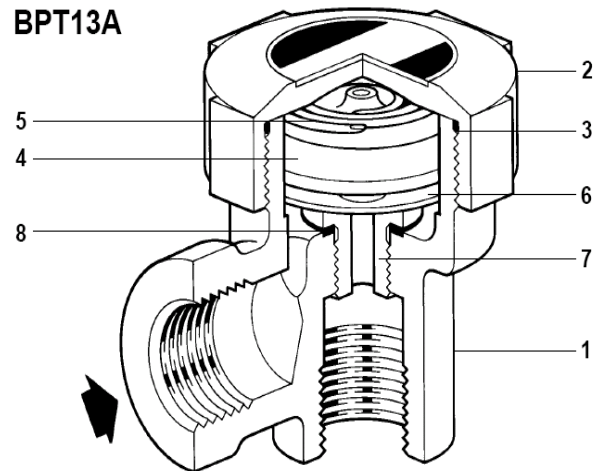
3/8", 1/2" en 3/4" binnendraad BSP (BS 21 parallel), of NPT

Druk- en temperatuurgrenzen (ISO 6552)

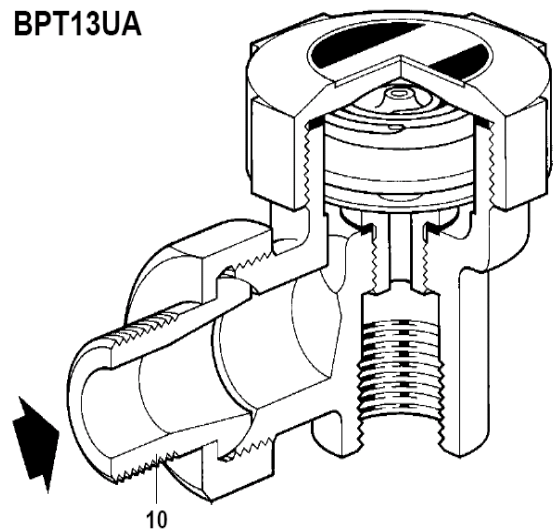


Ontwerpvoorwaarden huis volgens	PN16
PMA – Maximale toelaatbare druk	16 bar eff. @ 120°C
TMA – Maximale toelaatbare temperatuur	250°C @ 7 bar eff.
Minimum toelaatbare temperatuur	-20°C
PMO – Maximaal werkdruk	13 bar eff. @ 220°C
TMO – Maximaal werktemperatuur	250°C @ 7 bar eff.
Minimum werktemperatuur	0°C
Koudwaterdrukproef	24 barg

BPT13A



BPT13UA



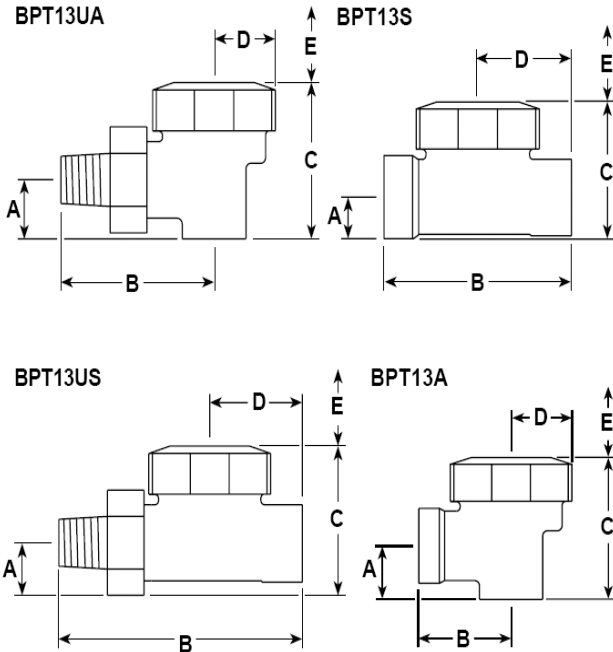
Constructie

Nr.	Omschrijving	Materiaal	Materiaal
1	Huis	Messing	BS EN 12165 CW 617N
2	Deksel	Messing	BS EN 12165 CW 617N
3	O-ring	Synthetisch rubber	
4	Capsule	RVS	
5	Veer	RVS	BS 2056 302 S26
6	Steunplaat	RVS	BS 1449 304 S16
7	Zitting	RVS	BS 970 431 S29
8	Zitting pakking	RVS	BS 1449 304 S11
*9	Zeef	RVS	ASTM A240 316L
10	Koppeling	Messing	BS EN 12165 CW 617N

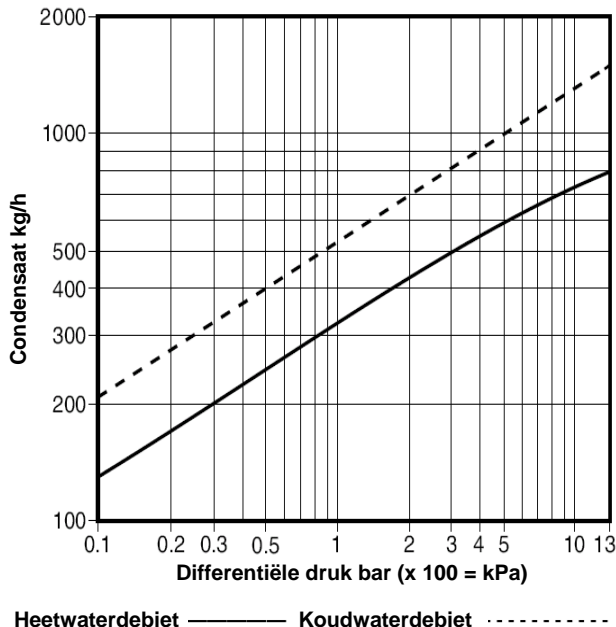
* Nota: onderdeel 9 is duidelijk weergegeven op de ommezijde

Afmetingen / gewichten (benaderend) in mm / kg

Type	DN	A	B	C	D	E	kg
BPT13A	1/2"	20	38	53	25	55	0.4
	3/4"	27	40	62	25	55	0.45
BPT13S	1/2"	14	76	47	38	55	0.45
	3/4"	20	80	53	40	55	0.50
BPT13UA	1/2"	20	67	53	25	55	0.50
	3/4"	27	75	62	25	55	0.55
BPT13US	1/2"	19	105	52	38	55	0.55
	3/4"	22	115	57	40	55	0.60



Capaciteiten



Veiligheid, montage & onderhoud.

Volledige installatie- en onderhoudsinstructies (IM-P122-02) worden meegeleverd met de condenspot.
Montage met capsule in een horizontaal vlak met het deksel bovenaan en met een valleiding net voor de condenspot.

Specificatie

Thermostatische drukevenwichtscondenspot Spirax Sarco type BPT13AX 1/2" BSP. Huis in messing met interne zeef en "STD" capsule voor werking bij 12°C onderkoeling.

Reservedenen

Beschikbare reservedenen zijn getekend in volle lijn, onderdelen in streeplijn zijn niet beschikbaar als reservedeel.

Onderhoudskit		3, 4, 5, 6, 7, 8, 9
Dekselpakking	Oude types (3 stuks)	3
	Huidige types (3 O-ringen)	3

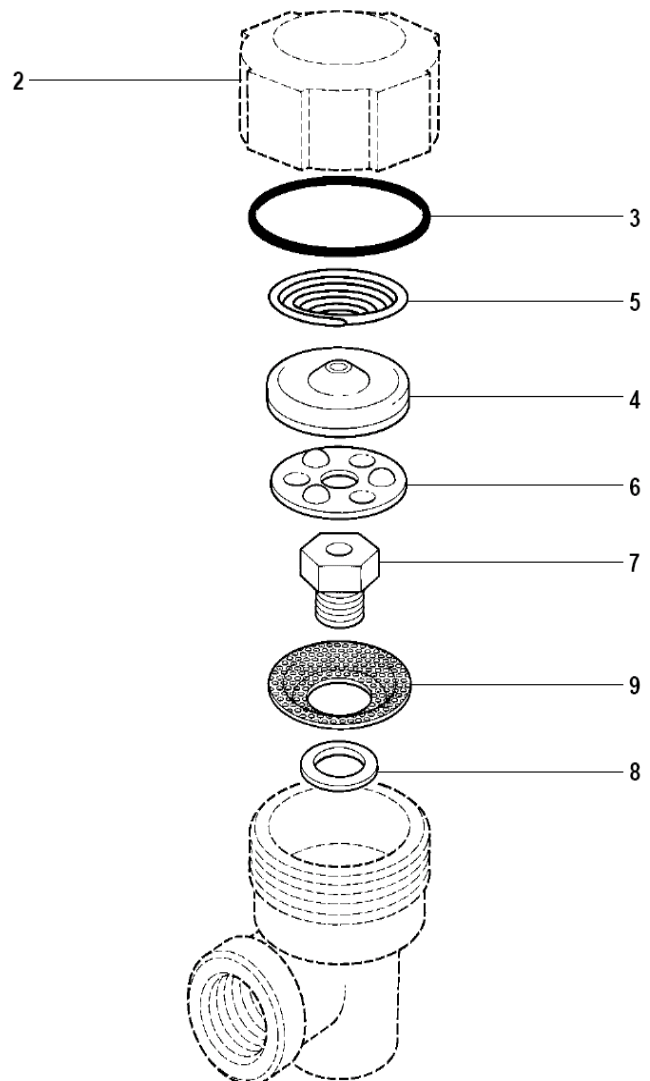
Nota:

Oude types hadden conventionele pakkingen. Huidige types hebben een O-ring.

Gebruik, bij het bestellen van reservedenen, steeds bovenstaande omschrijving met vermelding van type, maat en soort capsule van de condenspot.

Voorbeeld:

1 - set element en zitting, capsule 'STD' voor type BTP13S 1/2"



Aanbevolen aanspanmomenten

Item	Omschrijving	Of mm	Nm
2	O-ring	SW 50	50 - 60
	Pakking	SW 50	90 - 110
7	Zitting	SW 17	35 - 40