

BPS32 / BPS32Y

Thermostatische condenspot - Drukevenwicht - RVS PN40

Beschrijving

Roestvrijstalen thermostatische condenspotten van het drukevenwichtsprincipe met aansluitingen in lijn. De BPS32 heeft een ingebouwde vlakke zeef en de BPS32Y heeft een aangebouwde Y-filter. Alle drukhoudende onderdelen zijn vervaardigd door TÜV-gekeurde leveranciers en dit volgens AD-Merkblatt WO/TRD100. Beide types zijn bestand tegen waterslag en zijn beschikbaar in volgende uitvoeringen:

Standaard uitvoering	BPS32 en BPS32Y	met 'STD' element
Op aanvraag ook	BPS32CV en BPS32YCV	met 'STD' element en terugslagklep

Noot: Bij bestelling steeds type vulling van element vermelden.

Vulling van het element en werking:

Versie	Merkteken op element	Onderkoeling (°C)
Standaard	STD	12
	SUB	24
Optie	NTS	4

Standaarden

Dit product is volledig conform de Europese Richtlijn aangaande Drukapparatuur 97/23/EC

Certificaat

Indien vermeld bij bestelling, leverbaar met materiaalcertificaat volgens EN 10204 3.1.

Diameters en aansluitingen

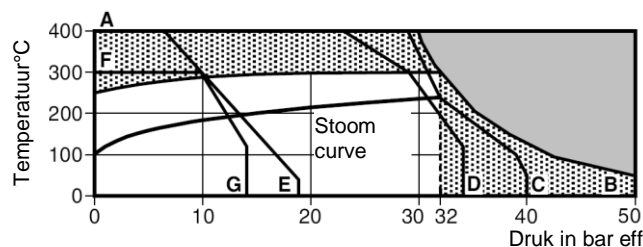
	binnendraad BSP of NPT
1/2", 3/4" en 1"	socket weld volgens BS3799
	butt weld volgens EN12627
DN15, 20 en 25	flenzen EN 1092 PN 40 of ASME 150 en 300

Druk- en temperatuurgrenzen (ISO6552)

Ontwerp van het huis	PN40
PMA – Maximum toelaatbare druk	50 bar eff. @ 50°C
TMA – Maximum toelaatbare temperatuur	400°C @ 30 bar g
Minimum toelaatbare temperatuur	-200°C
PMO – Maximum werkdruk	32 bar eff.
TMO – Maximum werktemperatuur	300°C @ 32bar g
Minimum werktemperatuur	0°C

Opmerking: raadpleeg Spirax Sarco voor lagere werktemperatuur.
Maximum koudwaterdrukproef 75 bar eff.

Maximum werkvoorwaarden

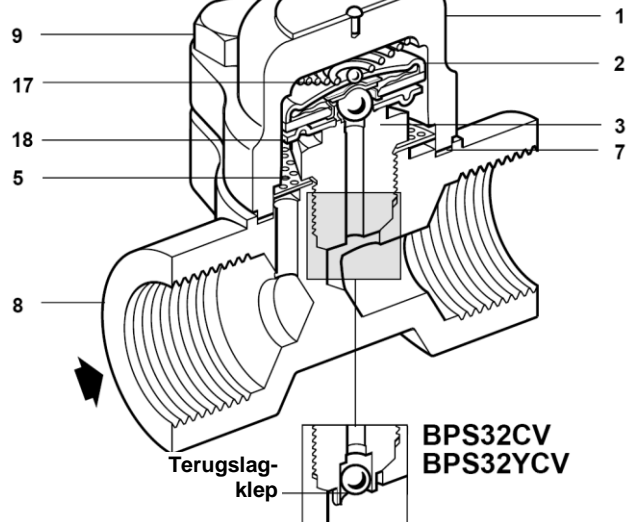


Condenspot niet gebruiken in deze zone

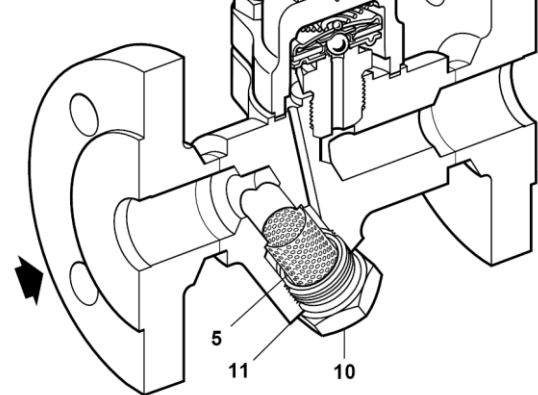
Beschadiging van het binnenwerk is mogelijk bij gebruik van de condenspot binnen deze zone

- A – B BSP, NPT, SW, BW en flenzen ASME 300
- A – C Flenzen volgens EN 1092 PN40
- A – D Flenzen volgens JIS/KS 20K
- A – E Flenzen volgens ASME 150
- F – G Flenzen volgens JIS/KS 10K

BPS32



BPS32Y

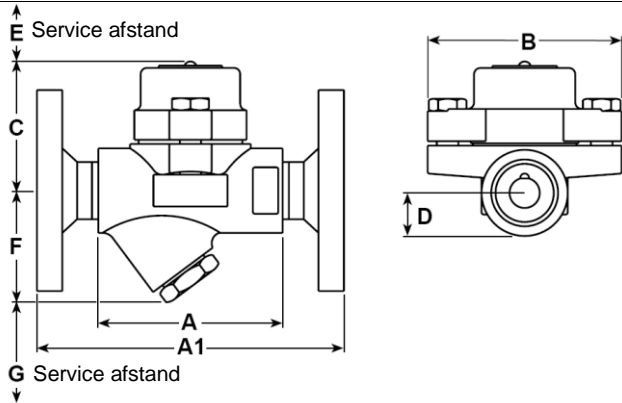


Constructie

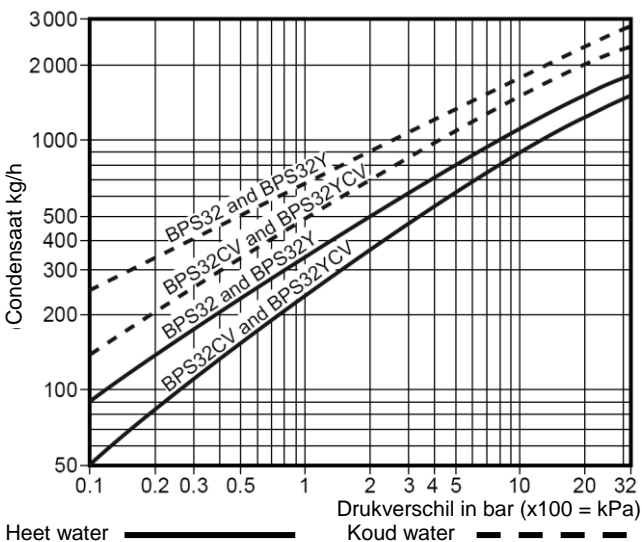
Nr.	Omschrijving	Materiaal	
1	Deksel	Austenitisch roestvrijstaal	EN 10222-5 1.4571 of ASTM A182 F316 Ti
2	Element	RVS	
3	Klepzitting	RVS	BS 970 431 S29
5	Filterzeef	RVS	AISI 304
7	Dekselpakking		Versterkt grafiet
8	Huis / flenzen	Austenitisch roestvrijstaal	EN 10222-5 1.4571 of ASTM A182 F316 Ti
9	Dekselbouten	RVS (M10 x 30)	A2-70
10	Zeefdop	Austenitisch roestvrijstaal	DIN 17440 (1.4571) 316Ti
11	Pakking zeefdop	RVS	BS 1449 304 S16
17	Veer	RVS	
18	Spacer	RVS	

Afmetingen/gewicht (benaderd) in mm en kg**BPS32**

DN	A	A1	B	C	D	E	F	G	Gewicht	
									dr/SW/BW	Flenzen
½"-15	95	150	94	64	17	37	-	-	1,4	2,9
¾"-20	95	150	94	64	19	37	-	-	1,4	3,5
1"-25	95	160	94	64	23	37	-	-	1,5	4,1

**BPS32Y**

DN	A	A1	B	C	D	E	F	G	Gewicht	
									dr/SW/BW	Flenzen
½"-15	95	150	94	64	-	37	55	28	1,6	3,1
¾"-20	95	150	94	64	-	37	56	28	1,6	3,7
1"-25	95	160	94	64	-	37	58	28	1,8	4,4

Capaciteiten**Veiligheid, installatie en onderhoud**

Voor alle informatie aangaande veiligheid, installatie en onderhoud, zie de instructies IM-P005-02 die meegeleverd worden met het product

Opstelling:

De BPS32 en BPS32Y condenspotten zijn geschikt voor montage in om het even welke positie, horizontaal of verticaal. Bij afvoer in een condensaatleiding onder druk verdient het aanbeveling een terugslagklep te monteren. Bij afvoer naar de atmosfeer monteert men doorgaans een geluidsdemper na de condenspot. Voor een gemakkelijk onderhoud overweegt men best ook de montage van afsluiters voor en na de condenspot.

Recyclage

Dit product is volledig recycleerbaar. Er wordt geen ecologische schade veroorzaakt bij verwijdering.

Specificatie

Voorbeeld: Roestvrijstalen Spirax-Sarco drukevenwichtcondenspot type BPS32 ½" BSP met 'STD' element voor condensaatvoer aan ongeveer 12°C onder verzadigingstemperatuur.

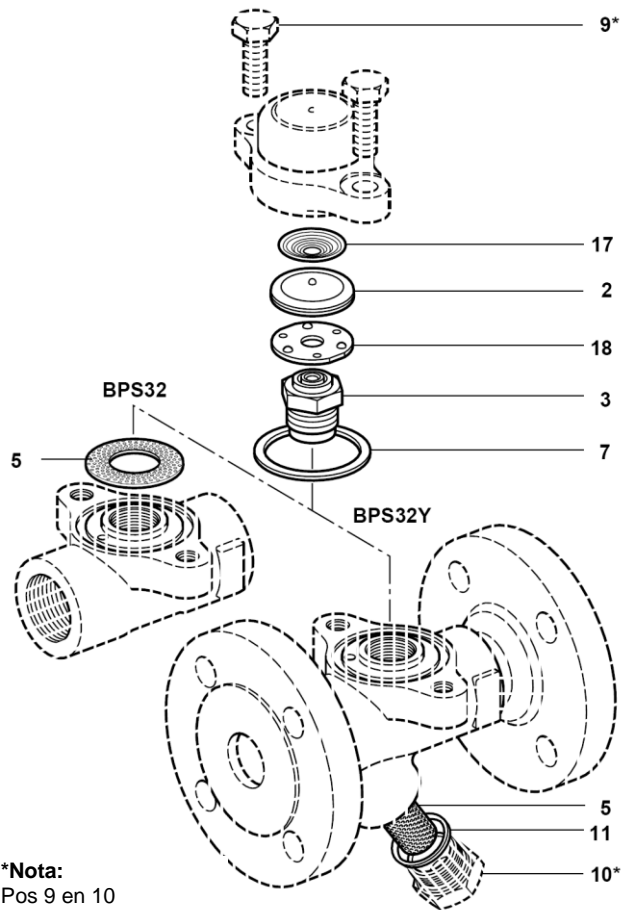
Reservedenen

De beschikbare reservedenen zijn getekend in volle lijn. Onderdelen getekend in streeplijn zijn niet leverbaar als reservedeel.

Element set	2, 3, 17, 18
Zeeff	BPS32 (3 st.)
Zeeff met pakking	BPS32Y (1 st. elk)
Stel dekselpakkingen (3 st.)	7
Stel zeefdoppakkingen (3 st.)	11

Gebruik, bij het bestellen van reservedenen, bovenstaande omschrijving en vermeld daarbij type en DN van de condenspot en type vulling van het element

Voorbeeld : 1 element set voor BPS32 condenspot DN 25 met vulling 'STD' voor condensaatvoer aan 12°C onder de verzadigingstemperatuur.

***Nota:**

Pos 9 en 10 zijn niet beschikbaar als reservedeel

Aanbevolen aanspanmomenten

Nr.		Of		Nm
		mm		
3	Klepzitting	24 S/W		115 – 125
9	Dekselbouten	16 S/W	M10 x 30	23 – 27
10	Zeefdop	27 S/W		120 – 135