

## AE50S Ontluchter voor vloeistoffen

### Beschrijving

De AE50S is een automatische vlotterontluchter, gebruikt voor het verwijderen van gassen uit vloeistofsystemen onder druk, met gelast huis in RVS 304L.

### Normen

Deze producten zijn volledig conform de Europese Richtlijn aangaande Drukapparatuur (PED).

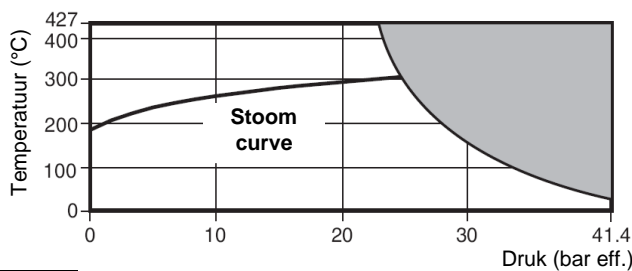
### Certificatie

Deze producten zijn beschikbaar met certificaat volgens EN 10204 3.1 voor huis, deksel en inlaatstuk. Certificaten worden enkel geleverd indien gevraagd bij de bestelling.

### Diameters en aansluitingen

Inlaat	¾" buitendraad	BSP of NPT
Uitlaat	½" buitendraad	BSP of NPT

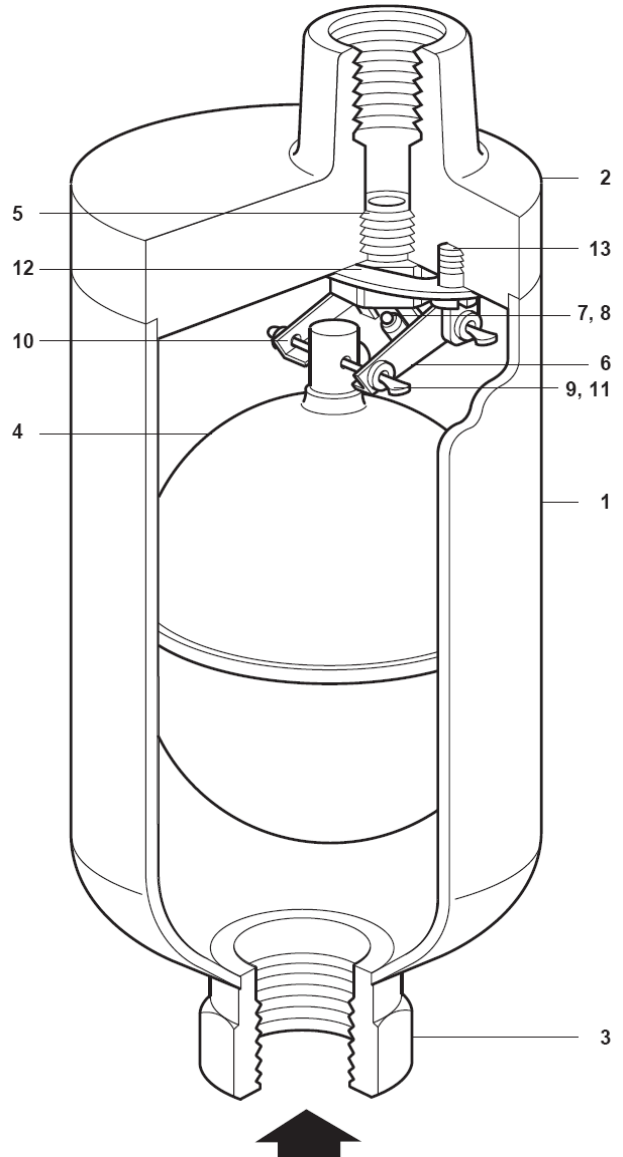
### Maximum werkvoorwaarden



Ontwerpvoorwaarden	ANSI 300
PMA Maximum toelaatbare druk	41,4 bar g @ 30°C
TMA Maximum toelaatbare temperatuur	427°C
Minimum toelaatbare temperatuur	-254°C
PMO Maximum werkdruk	41,4 bar g @ 30°C
TMO Maximum werktemperatuur	427°C @ 23,6 bar g
Minimum werktemperatuur	-40°C
ΔPMX Maximale differentiële druk	30 bar g
Koudwaterdrukproef	63 bar g
Minimum specifieke massa vloeistof	0.65 kg/dm <sup>3</sup>

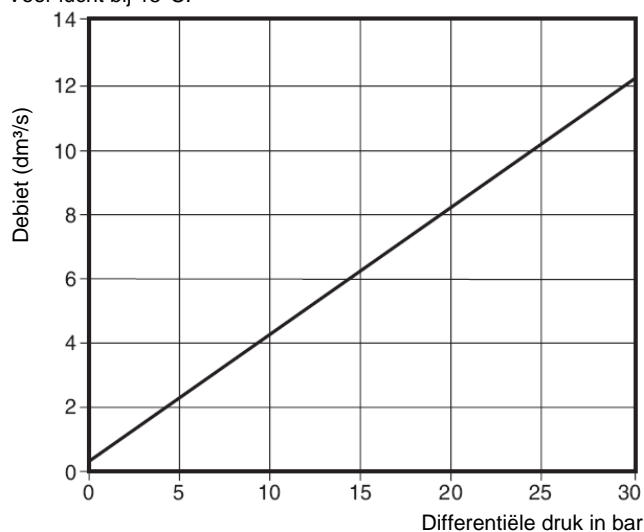
### Constructie

Nr.	Omschrijving	Materiaal
1	Huis	RVS ASTM A240 304L
2	Deksel	RVS ASTM A182 304L
3	Toevoeraansluiting	RVS AISI 304
4	Vlotter	RVS AISI 316L
5	Klepzitting	RVS ASTM A276 316
6	Hefboom	RVS AISI 304 2B
7	Klep	RVS X30 Cr13
8	Rondeel	RVS AISI 301
9	Rondeel	RVS AISI 304
10	E-clip	RVS AISI 316
11	Scharnierpen	RVS AISI 304
12	Steun	RVS AISI 304 2B
13	Schroef	RVS B5 6105 CI A2.70



## Capaciteiten

Voor lucht bij 15°C:



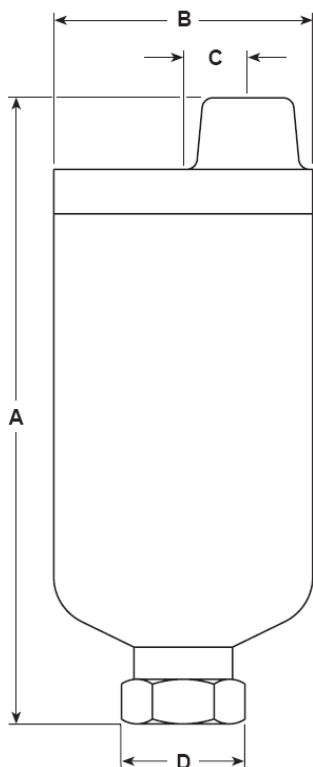
Bij temperaturen verschillend van 15°C kan het werkelijke debiet  $D_t$  bepaald worden aan de hand van volgende formule (ideale gaswet):

$$D_t = \frac{289}{273 + T} \times D_{15}$$

waarbij :  
 T = werkelijke temperatuur (°C)  
 $D_{15}$  = debiet bij 15°C

## Afmetingen / Gewicht (benaderend) in mm en kg

A	B	C	D	Gewicht
175	79	18,5	32 A/F	1



## Veiligheid, installatie en onderhoud

Voor alle informatie aangaande veiligheid, installatie en onderhoud, zie de instructies (IM-P017-11) die meegeleverd worden met het product.

### Montage

Vertikaal met de inlaat naar onder.

In vloeistofkringen moet een ontlufter voorzien worden op alle hoge punten van de installatie waar zich gas kan opstapelen.

Alle automatische ontlueters voor vloeistoffen kunnen 'doortranen' als gevolg van vuilafzetting op de klep. Daarom is het aangeraden een afvoerleiding te voorzien vanaf de uitlaat naar een veilige plaats.

### Montage op oververhit watercircuit

Bij toepassing op oververhit watercircuits bevelen we aan stroomopwaarts van de ontlufter 1 à 2m 3/4"-leiding te voorzien. De afvoer zo dimensionneren dat eventuele revaporisatiestoom bij normale werking drukloos kan afgevoerd worden. Tevens dient de afvoer naar een veilige plaats te gebeuren om te voorkomen dat iemand brandwonden zou oplopen.

### Reservegedelen

Reservegedelen zijn niet beschikbaar voor deze gelaste constructie. De AE50S is onderhoudsvrij.

### Vervanging

Zo de AE50S vervangen wordt, deze isoleren van het net. Hiervoor is het aangewezen stroomopwaarts een afsluiter te voorzien welke bestand is tegen de ontwerpvoorwaarden van het leidingsysteem. Voór manipulatie de ontlufter laten afkoelen.

## Specificatie

**Voorbeeld:** 1 automatische ontlufter voor vloeistoffen type AE50S 3/4" BSP inlaat in RVS met ingebouwde terugslagklep.