

ABV21i / ABV40i Pneumatische bodemspuiafsluiter

Beschrijving

De Spirax Sarco ABV21i & ABV40i zijn ééndelige kogelafsluiters met gereduceerde doorlaat die voorzien zijn van een 90° draaibare pneumatische servomotor, en geschikt zijn voor bodemspuitoe-passingen.

Deze bodemspuiafsluiter wordt samen met een Spirax-Sarco tijds-klok gebruikt zodat er tijdsgecontroleerd kan afgespuid worden en er een minimum aan warmte verloren gaat.

De pneumatische servomotor, die ook met andere niet-corrosieve gassen kan gebruikt worden, draait 90° om de klep te openen. Een terugstelveer zorgt ervoor dat de klep sluit, als extra veiligheid. Een schakeldoos bovenaan de servomotor gemonteerd, geeft de stand van de bodemspuiafsluiter aan.

Nota: De bodemspuitimer BT1050 gebruikt één schakeling om de positie "klep volledig gesloten" of "klep niet volledig gesloten" aan te geven. De BT1050 geeft geen indicatie indien de klep volledig geopend is.

Een magneetventiel kan rechtstreeks op de "NAMUR" (VDI/VDE3845) interface van de servomotor gemonteerd worden. Het geschikte magneetventiel kan uit het Spirax-Sarco EV gamma geselecteerd worden. Indien de magneetventiel verwijderd van de servomotor moet worden opgesteld, kan persluchtleiding rechtstreeks op de poort "A" (1/4" BSP) van de servomotor aangesloten worden.

Een standaard 3/2-weg magneetventiel, 1/4" BSP, kan eveneens gebruikt worden.

EV141 – 230 VAC	EV141 – 110 VAC
EV141 – 24 VAC	EV141 – 24 VDC

De ABV21i & ABV40i bodemspuiafsluiter dient zo geïnstalleerd te worden dat de stroming volgens de pijl op het huis gebeurt.

Voordelen

- Automatische en tijdsgestuurde bodemspui
- Geschikt voor stoomketels tot 17,25 bar eff.
- Terugstelveer als veiligheidssluiting.
- Snelle werking dankzij de pneumatische servomotor.

Standaarden

Deze bodemspuiafsluiters voldoen aan de drukrichtlijn 2014/68/EU en dragen het CE merk indien nodig.

ISO montage volgens ISO 5211.

Antistatisch volgens ISO 7121 & BS 5351.

Certificaten

De producten zijn verkrijgbaar met een materiaalcertificaat volgens EN 10204 3.1.

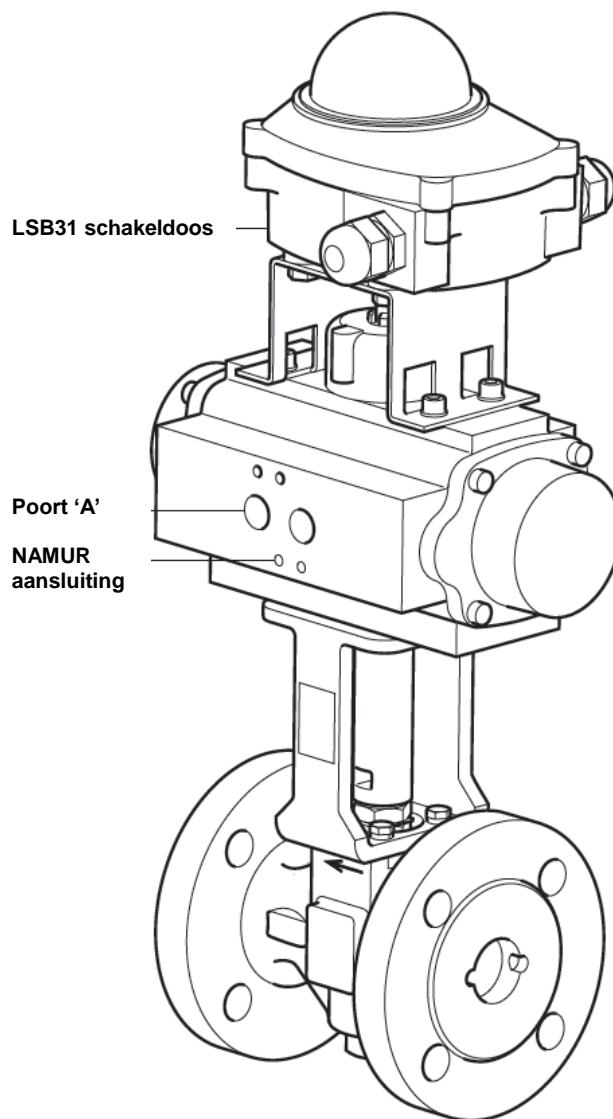
Indien u een 3.1 certificaat wenst, dient dit bij bestelling uitdrukkelijk vermeld te worden.

Diameter en aansluitingen

DN25, DN32, DN40, DN50 & DN65.

Geflensd volgens PN40 (F4), PN40 (BS) of ASME (ANSI) B 16.5 Class300.

Flens	Face-to-face	Flensdikte
PN40 (F4)	DIN3002 F4	EN1092 Part 1
PN40 (BS)	BS2080	EN1092 Part 1
ASME (ANSI)300	ASME B 16.10	ASME B 16.5

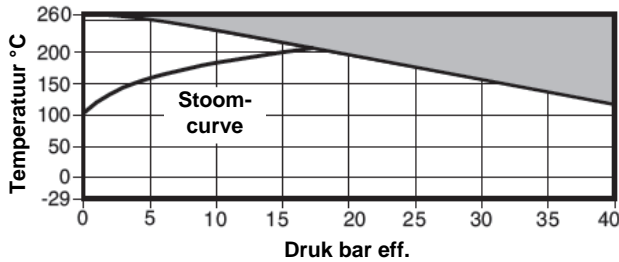


Technische gegevens

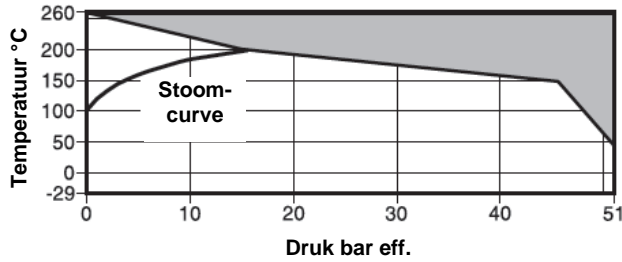
Openingstijd (volledige slag)	0,25 – 0,6 seconden		
Gebruikt gas	Zuivere perslucht Niet corrosief gas		
Perslucht- verbruik bij 6 bar eff.	DN25	BVA315S/14	0,0002 (N)m³/slag
	DN32	BVA320S/14	0,0006 (N)m³/slag
	DN40	BVA325S/14	0,0008 (N)m³/slag
	DN50	BVA325S/14	0,0008 (N)m³/slag
	DN65	BVA330S/14	0,0011 (N)m³/slag
LSB31 schakeling	10 A 250 VAC		
Beschermingsgraad	IP67		
Eindeloopcontacten	Mechanisch 2 - SPDT		

Druk- en temperatuurgrenzen

ABV21i



ABV40i



 Het product niet gebruiken in deze zone

Klep

Ontwerpvoorwaarden	ABV21i	PN40
Behuizing	ABV40i	ASME300
PMA Maximum werkdruk	ABV21i	40 bar eff. @120°C
	ABV40i	51 bar eff. @38°C
TMA Maximum temperatuur		260°C @0bar eff.
Minimum temperatuur		-29°C
PMO Maximum werkdruk voor verzadigde stoom		17,25 bar eff.
TMO Maximum werkingstemperatuur		260°C @ 0 bar eff.
Minimum werkingstemperatuur		-29°C
Nota : contacteer Spirax Sarco voor lagere temperaturen		
ΔPMX maximum differentieeldruk is gelimiteerd tot PMO		
Koudwaterdrukproef	ABV21i	60 bar eff.
	ABV40i	76,5 bar eff.

Servomotor

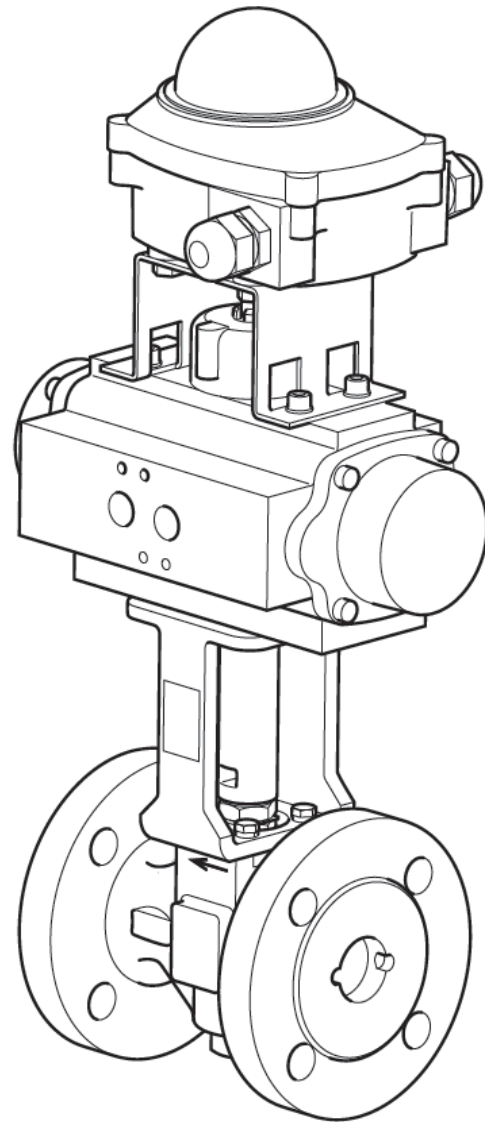
Maximum omgevingstemperatuur	80°C
Minimum omgevingstemperatuur	0°C
Maximum persluchtdruk	8 bar eff.
Minimum persluchtdruk	Hangt af van de werkingsvoorwaarden

EV141 magneetventiel

Maximum omgevingstemperatuur	50°C
Minimum omgevingstemperatuur	0°C

Klep coëfficiënt

DN	DN25	DN32	DN40	DN50	DN65
Kv	30	40	81	103	197



Materialen

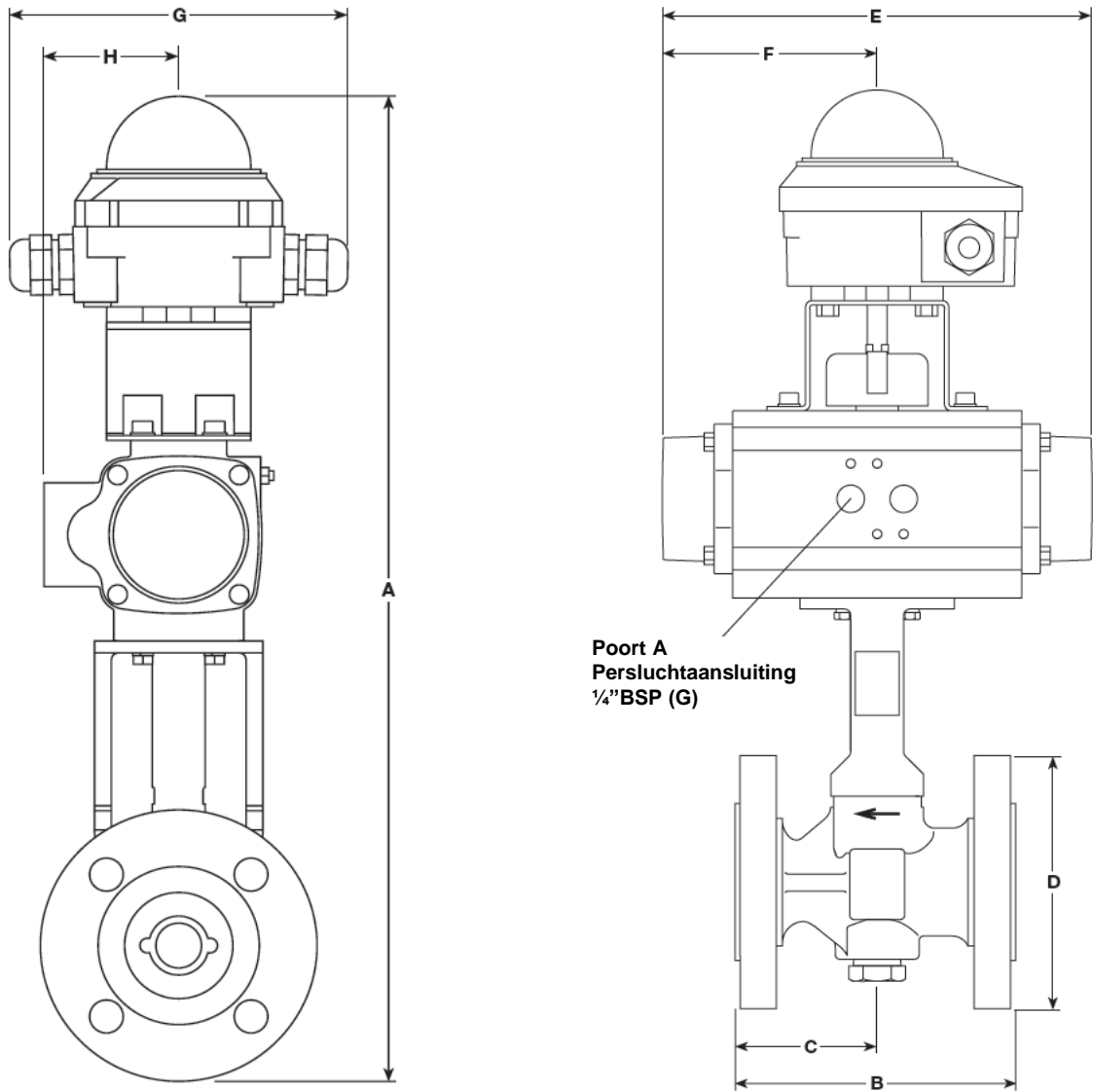
Spuiafsluiter		
Huis & insert	Verzinkt koolstofstaal	ASTM A216 WCB
Klepsteelpakking	Antistatisch R-PTFE	
Kogel met ontluchtingsgat	Austenitisch RVS	AISI 316
Klepsteel	DN65	Austenitisch RVS AISI 316
	DN25-DN50	Martenitisch RVS AISI 420
Zittingen	Koolstof & grafiet versterkt PTFE	PDR 0.8
Servomotor		
Huis, zuiger, dekplaten	Geanodiseerd aluminium	
Aandrijfas	Vernikkeld koolstofstaal	
O-ringen	Nitril rubber	

Specificatie

Persluchtgestuurde kogelkraan, DN40, PN40, met koolstofversterkte zittingen, 90° draaiende pneumatische servomotor en schakeldoos. NAMUR compatibel magneetventiel 230VAC.

Bestelvoorbeeld

1 Spirax Sarco ABV21i persluchtgestuurde bodemspuiafsluiter in DN40 PN40 (F4) flenzen met 1 x EV141 230VAC magneetventiel.



Afmetingen / gewicht (benaderend) in mm en kg

DN	Servomotor	Flens	A	B	C	D	E	F	G	H	Gewicht
DN25	BVA315S/14	PN40 (F4)	417	125	63	115	196	98	140	56	6,7
		PN40 BS	417	165	103	115	196	98	140	56	6,5
		Class 300	421	165	103	124	196	98	140	56	6,8
DN32	BVA320S/14	PN40 (F4)	456	130	65	140	217	108.5	140	66	9,2
		PN40 BS	45+	178	113	140	217	108.5	140	66	9,6
		Class 300	450	178	65	134	217	108.5	140	66	9,4
DN40	BVA325S/14	PN40 (F4)	475	140	70	150	258	129	140	71	11,7
		PN40 BS	475	190	120	150	258	129	140	71	12,2
		Class 300	478	190	120	156	258	129	140	71	13,0
DN50	BVA325S/14	PN40 (F4)	488	150	75	165	258	129	140	71	14,1
		PN40 BS	488	216	141	165	258	129	140	71	15,0
		Class 300	488	216	141	165	258	129	140	71	15,1
DN65	BVA330S/14	PN40 (F4)	530	170	91	185	299	149.5	140	78	20,7
		PN40 BS	530	241	162	185	299	149.5	140	78	22,2
		Class 300	533	241	162	191	299	149.5	140	78	23,3

Reservedelen

De beschikbare reservedelen vindt u hieronder. De andere onderdelen zijn niet beschikbaar als reservedeel.

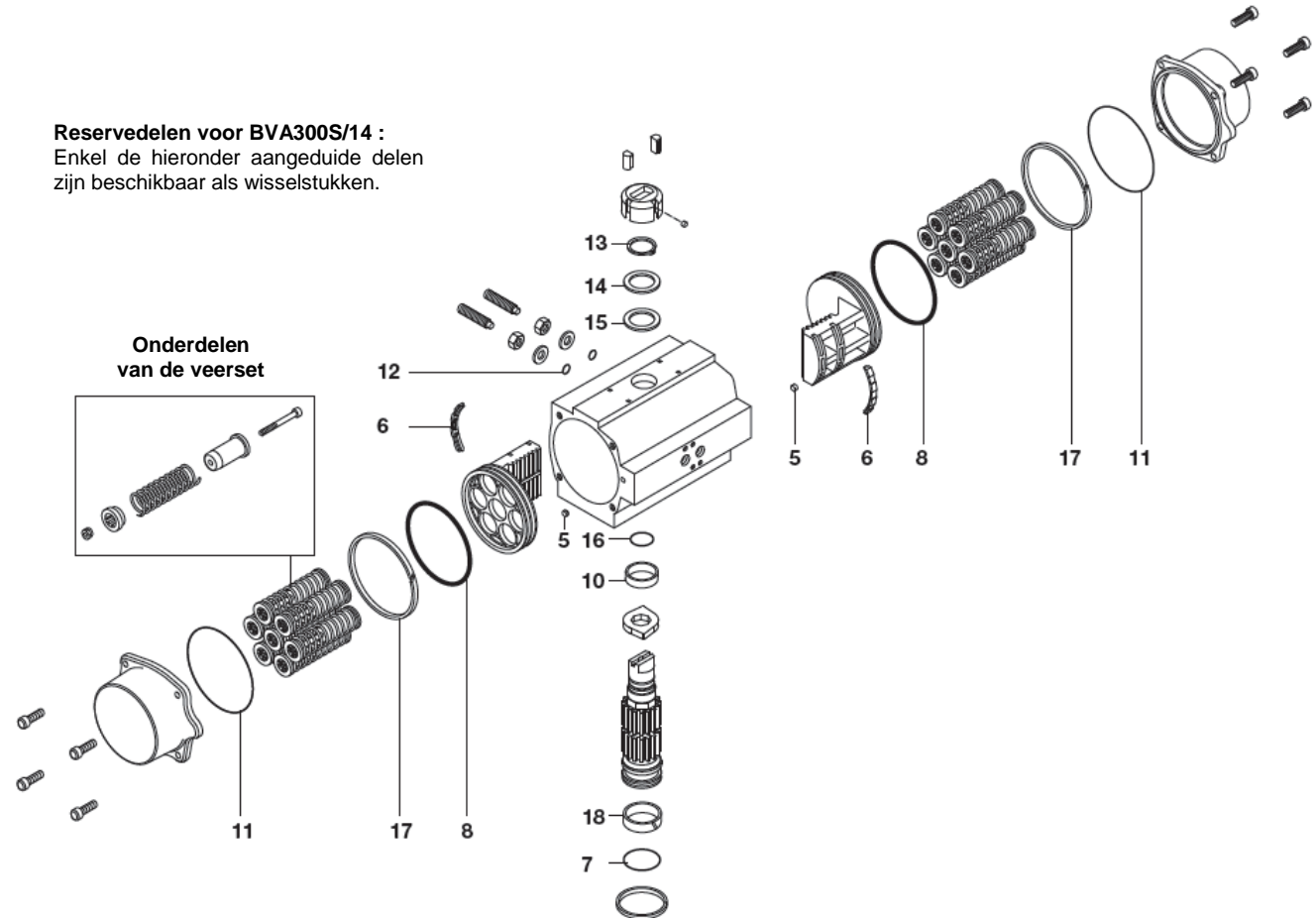
Nota : er zijn géén reservedelen beschikbaar voor de schakeldoos.

Voor een correcte werking en om de garantie te behouden, gebruik enkel originele Spirax Sarco onderdelen.

Alvorens met een onderhoud of nazicht te beginnen, lees eerst de veiligheidsinformatie in de handleiding (IM-P405-46), die meegeleverd wordt met het toestel en ook gratis te downloaden is van onze website.

Servomotor

Reservedelen voor BVA300S/14 :
Enkel de hieronder aangeduide delen zijn beschikbaar als wisselstukken.



Beschikbare wisselstukken

Onderhoudskit BVA300	Set O-ringen (NBR)	7, 8, 11, 12, 16
	Sluitring aandrijfjas	13, 14, 15
	Andere	5, 6, 10, 17, 18

Wisselstukken bestellen

Gebruik bij het bestellen van de wisselstukken, altijd de beschrijving die u hierboven vindt, evenals de omschrijving van de servomotor waarvoor de wisselstukken bedoeld zijn.

Nota : alle bovenvermelde wisselstukken maken deel uit van de onderhoudskit BVA300. Er is slechts één onderhoudskit met alle wisselstukken verkrijgbaar.

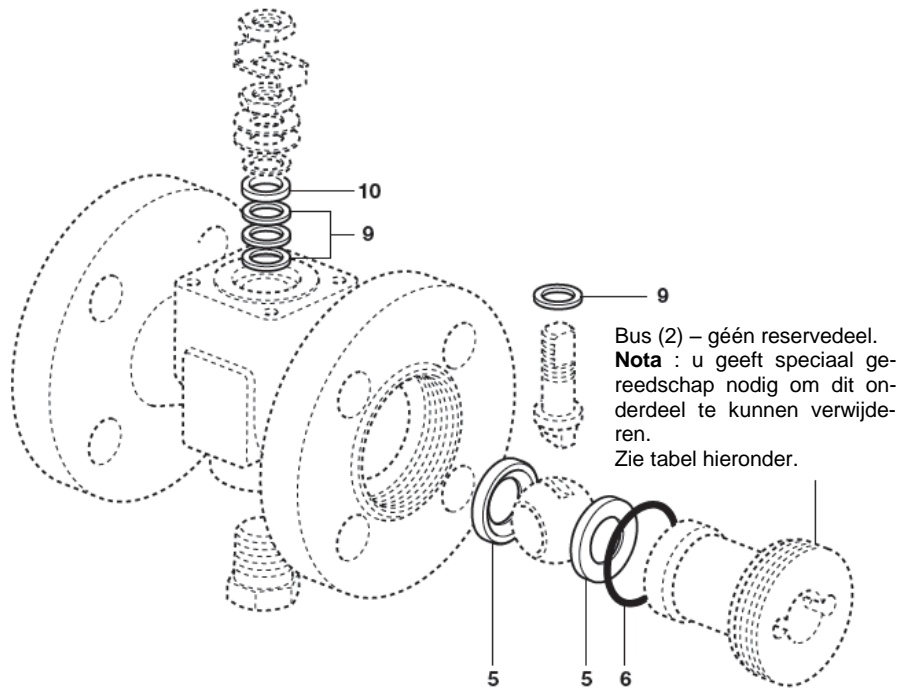
Voorbeeld :

BVA300 onderhoudskit met O-ringen in NBR voor een Spirax Sarco pneumatische servomotor type BVA320S/14.

Klep

DN25 tot DN50

Opgelet : de kogel installeren met het ont-
luchttingsopening stroomopwaarts van de
klep.



Beschikbare reservedelen

Zittingen, O-ring bus & pakking klepsteel

5, 6, 9, 10

Speciaal gereedschap – nodig indien u de bus wil verwijderen uit de kogelkraan

Niet weergegeven.

Opm. de reservedelen voor de ABV21i & ABV40i zijn identiek.

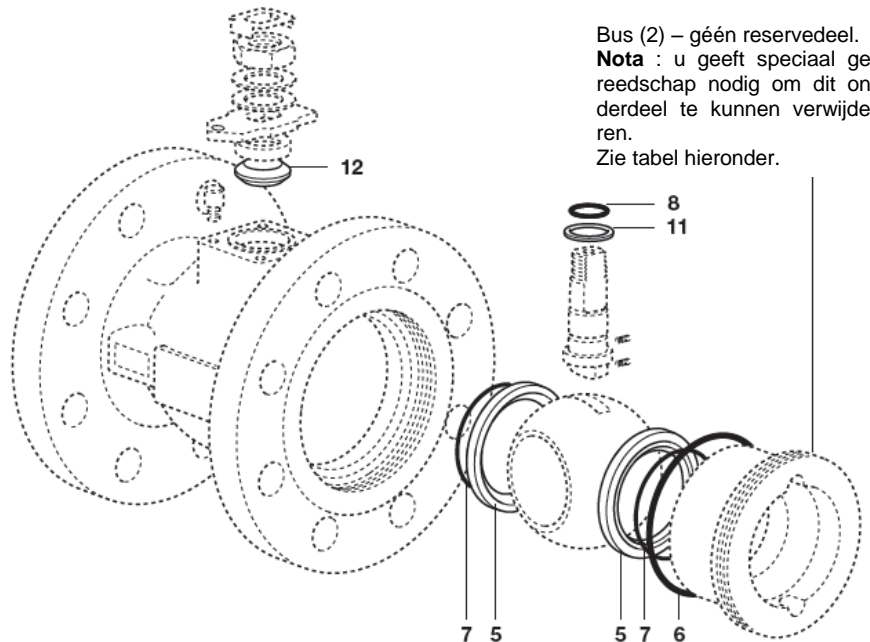
Bestelvoorbeeld reservedelen

Gebruik bij het bestellen van de reservedelen, altijd de beschrijving die u hierboven vindt, evenals de omschrijving van de servomotor waar-
voor de reservedelen bedoeld zijn.

Vb : 1 set zittingen, O-ring bus, O-ring zitting, O-ring klepsteel, onderste & bovenste klepsteelpakking, voor Spirax-Sarco bodemspuifsluiter ABV40i DN50.

DN65

Opgelet : de kogel installeren met het ont-
luchttingsopening stroomopwaarts van de
klep.



Bus (2) – géén reservedeel.

Nota : u geeft speciaal ge-
reedschap nodig om dit on-
derdeel te kunnen verwijde-
ren.

Zie tabel hieronder.

Beschikbare wisselstukken

Zittingen, O-ring bus, O-ring zitting, O-ring klepsteel, onderste klepsteelpakking & bovenste klepsteelpakking

5, 6, 7, 8, 11, 12

Speciaal gereedschap – nodig indien u de bus wil verwijderen uit de kogelkraan

Niet weergegeven.

Opm. de wisselstukken voor de ABV21i & ABV40i zijn identiek.

Bestelvoorbeeld reservedelen

Gebruik bij het bestellen van de reservedelen, altijd de beschrijving die u hierboven vindt, evenals de omschrijving van de servomotor waar-
voor de reservedelen bedoeld zijn.

Vb : 1 set zittingen, O-ring bus, O-ring zitting, O-ring klepsteel, onderste & bovenste klepsteelpakking, voor Spirax-Sarco bodemspuifsluiter ABV40i DN65.

