

Isolatiemantels

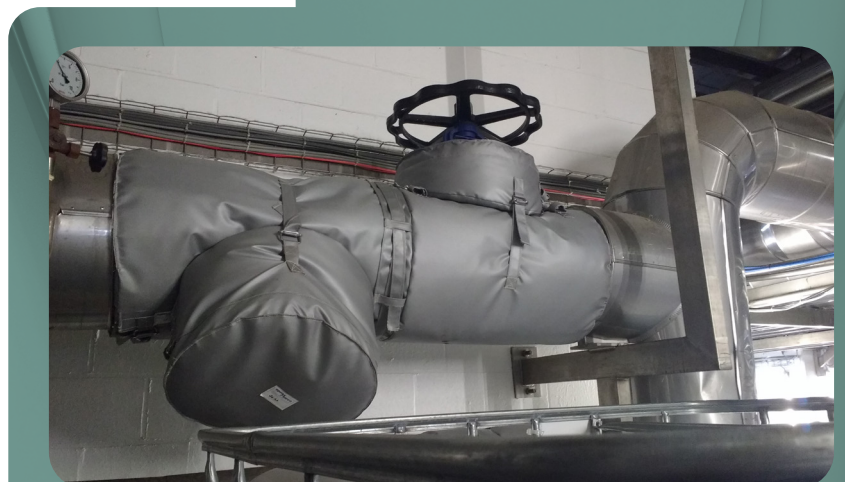
Optimalisatie van uw stoominstallatie, minder energieverlies en hogere veiligheid op de werkvloer.

Toepassingen en voordelen

- Tot 90% minder energieverliezen.
- Bescherming voor het personeel tegen verbrandingsgevaar.
- Gemakkelijk om te monteren en demonteren (herbruikbaar) a.d.h.v. velcro sluitingen en spanbanden bij:
 - Onderhoud
 - Reiniging
- Een investering die zich snel terugverdient (gemiddeld gezien binnen een jaar).
- Isoleren vermindert het geluidsniveau geproduceerd door o.a. regelkleppen.
- Spatwaterbestendig (van o.a. opspattend water bij reinigingsdoeleinden en geschikt voor buitenopstelling - IP54)
- Vorgevormde mantels die hun vorm behouden.
- Licht materiaal.

Gamma

- Beschikbaar voor alle stoomappendages die geïsoleerd mogen worden.
- Beschikbaar voor systemen en losse componenten, contacteer Spirax Sarco.
- Er zijn 3 types isolatiemantels:
 - IJ: De standaard isolatiemantel geschikt voor temperaturen tot 315 °C.
 - IJ-H: Isolatiemantel die bestand is tegen hoge temperaturen tot 700 °C.
 - IJ-OPC: isolatiemantel die bestand is tegen zuren en basen, voornamelijk gebruikt in de petrochemische sector. Op vraag zijn zelfs pH-verkleurende mantels mogelijk.



Terugverdientijd van isolatiemantels en hun energiebesparing

Bij het berekenen van isolatie voor een component gebruiken we de term equivalente lengte. De equivalente lengte is de lengte van een stuk buis dat evenveel warmteverlies geeft als de component. Aan de hand van deze gegevens kan het totale energieverlies van het stoomapparaat berekend worden.

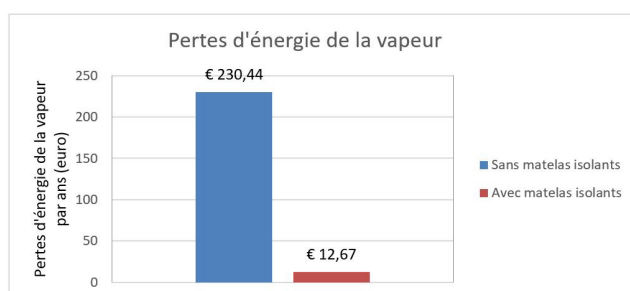
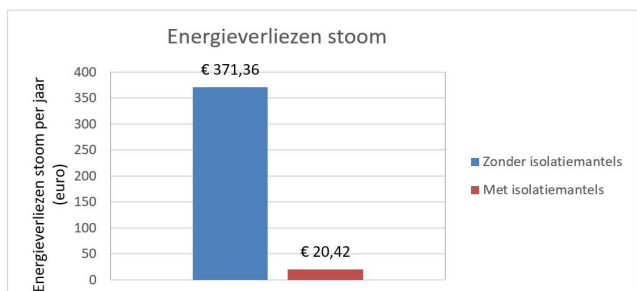
$$\text{Terugverdientijd} = \frac{\text{Investing (€)}}{\Delta \text{ Energieverlies (€/jaar)}}$$

Compacte ontwateringspost STS17.2 DN25

| | |
|--------------------|----------------|
| Werkregime | 8736 uren/jaar |
| Netto investering | 129,24 € |
| Δ Energieverliezen | 0,79 kW/h |
| Δ Energieverliezen | 350,94 €/jaar |
| Terugverdientijd | 20 weken |

Balgmembraan klepafsluiter BSA DN25

| | |
|--------------------|----------------|
| Werkregime | 8736 uren/jaar |
| Netto investering | 104,04 € |
| Δ Energieverliezen | 0,49 kW/h |
| Δ Energieverliezen | 217,77 €/jaar |
| Terugverdientijd | 25 weken |



* Alle berekeningen zijn gebaseerd op vol continu bedrijf, met name 8736 u/jaar. Indien uw installaties minder bedrijfsuren in dienst zijn, kan u de besparingen recht evenredig verlagen.
* Offerte voor energie-audit mogelijk als u de reële waarden wilt weten.

Enkele voorbeelden

Verwarmingsunit



Pompunit



Andere



Compacte ontwateringspost



spirax sarco

Spirax-Sarco N.V.
Industriepark 5
9052 Zwijnaarde

Spirax-Sarco Netherlands B.V.
Oslo 9
2993 LD Barendrecht

Tel: +32 9 244 67 10
E-mail: info@be.spiraxsarco.com

+31 10 892 03 86
info@nl.spiraxsarco.com

