

**SP7-10, SP7-11, SP7-12,
SP7-20, SP7-21, SP7-22 & SP8-10**
Instructies voor installatie en onderhoud



De operators moeten gehoorbescherming dragen wanneer zij de klepstandsteller in bedrijf stellen

Copyright © Spirax-Sarco Limited 2022

Alle rechten voorbehouden

Spirax-Sarco Limited laat de legale gebruiker van dit toestel Work(s) gebruiken binnen de scope van de legitieme werking van het toestel. Geen enkel ander gebruik is toegelaten onder deze licentie. In het bijzonder en onder alle voorbehoud naar voorgaand, mag Work(s) niet gebruikt, verkocht, gelicentieerd, getransfereerd, gekopieerd of gereproduceerd worden, in zijn geheel of een deel, in eender welke vorm, tenzij dit duidelijk en schriftelijk toegelaten werd door Spirax-Sarco Limited.

Vervangen van de toevoerluchtfilters

Vervangen van het filterelement

De digitale klepstandsteller is uitgerust met een toevoerluchtfilter dat kleine hoeveelheden verontreinigingen kan opvangen. Het toevoerluchtfilter voorkomt dat de gevoelige pneumatische onderdelen van de digitale klepstandsteller verstopt of beschadigd raken.

Opmerking

Het toevoerluchtfilter is geen vervanging voor de vereiste toevoerluchtbehandeling volgens DIN/ISO 8573-1. Als de toevoerlucht verontreinigd is, kan het toevoerluchtfilter verstopt raken en moet het vervangen worden.



Fig. 1 Opmerking SP8-10 wordt ter referentie getoond.



Gevaar voor verwonding door onder druk staande onderdelen

De afsluitschroef en het filterelement kunnen worden uitgestoten als de afsluitschroef wordt losgedraaid bij ingeschakelde druklucht.

Draai de afsluitschroef alleen los wanneer de klepstandsteller drukloos en ontucht is.

SP7-10, SP7-11, SP7-12, SP7-20, SP7-21, SP7-22 en SP8-10

Vervangen van het filterelement

1. Koppel de luchttoevoer naar de klepstandsteller los en ontluicht de klepstandsteller.
2. Draai de afsluitschroef los met een schroevendraaier.
3. Verwijder het vervuilde filterelement met behulp van een pincet.
4. Installeer het nieuwe filterelement zoals afgebeeld.
 - Zorg ervoor dat het filterelement goed uitgelijnd is.
 - Zorg ervoor dat de O-ring goed in de behuizing van de SP7* zit en onbeschadigd is.
5. Draai de afsluitschroef met de hand vast met een schroevendraaier.
6. Controleer voor de SP8-10 het filterelement (zeef) in de toevoerluchtinlaat ook op verontreiniging en beschadiging.
7. Zet de toevoerlucht naar de klepstandsteller onder spanning en controleer of alle schroefverbindingen die u losgemaakt hebt goed vastzitten.

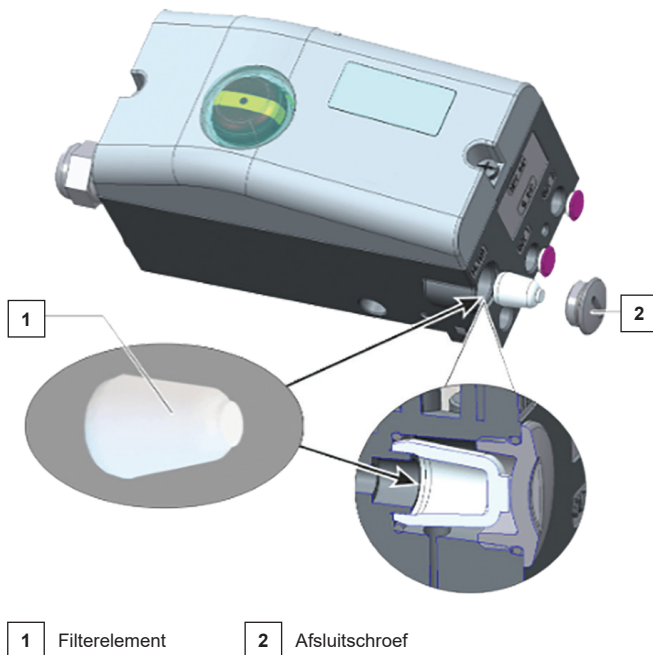


Fig. 2 Opmerking SP7-10 wordt ter referentie getoond.

SP7-10, SP7-11, SP7-12, SP7-20, SP7-21, SP7-22 en SP8-10

SP7-10, SP7-11, SP7-12, SP7-20, SP7-21, SP7-22 en SP8-10

