

UIB30/UIB30H 버킷트식 스팀트랩

● 개요

UIB30, UIB30H 몸체 밀봉형 버킷트식 스팀트랩은 수직배관, 수평배관에 관계없이(커버는 아래쪽을 향해 설치) 쉽게 설치할 수 있도록 설계되어 있으며 UIB30H는 대용량의 응축수 처리가 가능하다. 적절한 배관 커넥터와 함께 설치 시 UIB는 배관의 분해 없이 스팀트랩을 배관에서 쉽게 분리할 수 있어 정비 및 교체가 용이하다. 배관 커넥터는 나사식, 소켓 용접식, 플랜지식 연결이 공급 가능하다. 선택사항으로 드레인을 위한 나사식 베이스 포트가 있는 커버가 공급 가능하다.

선택사항

커버(1)는 나사식 드레인 플러그와 3/8" NPT, 1/2" BSP 연결(13+14)이 있다. 이 선택사항은 주문 시 명기해야 한다.

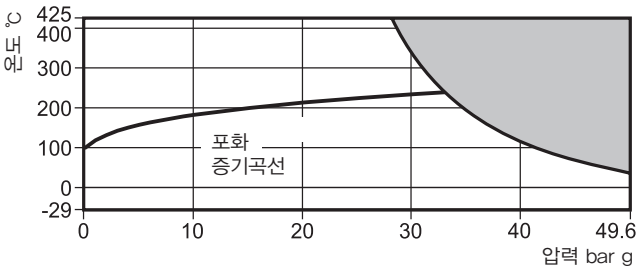
표준

이 제품은 European Pressure Equipment Directive 97/23/EC의 요구조건을 충족한다.

성적서

EN 10204 3.1 재질성적서의 공급이 가능하나 주문 시 명기해야 한다.

● 압력/온도 한계(ISO 6552)



주 : 선택된 배관 커넥터 및 연결방법에 따라 전체 어셈블리의 최고사용압력/온도가 결정된다. 이에 대한 자세한 내용은 관련 '배관 커넥터' 기술정보시트를 참조한다.

몸체설계조건	ASME 300
최대허용압력(PMA)	49.6 bar g @ 38°C
최대허용온도(TMA)	425°C @ 28 bar g
최소허용온도	-29°C
최대사용압력(PMO)-포화증기의 경우	32 bar g
최대사용온도(TMO)	425°C @ 28 bar g
최소사용온도	0°C

주 : 더 낮은 온도에 대해서는 스파이렉스사코에 문의

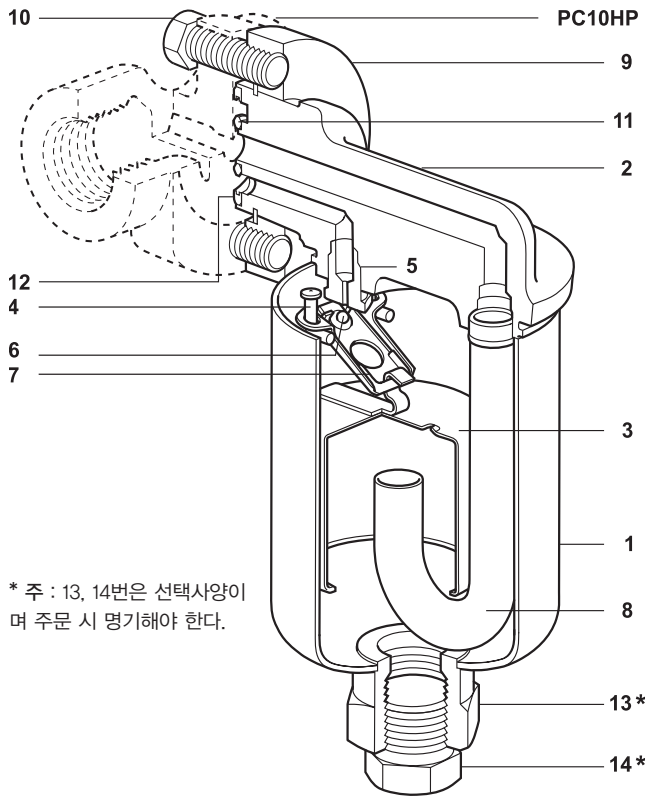
최대사용차압(ΔPMX)	30.0 bar	UIB30/4	UIB30H/5
	20.0 bar	UIB30/5	UIB30H/6
	12.0 bar	UIB30/6	UIB30H/7
	8.5 bar	UIB30/7	UIB30H/8
	5.0 bar	UIB30/8	UIB30H/10
	4.0 bar	UIB30/8	
	2.5 bar	UIB30/10	
	2.0 bar		UIB30H/12
	1.5 bar	UIB30/12	
	수입시험압력		

● 배관 커넥터의 종류

UIB는 아래 표와 같은 다양한 배관 커넥터에 부착하여 사용할 수 있다.

PC10HP	직선형 배관 커넥터	ASME 600	(TI-P128-10)
PC20	+ Y 스트레너 내장 커넥터	ASME 300	(TI-P128-15)
PC3_	+ 1개의 피스톤 차단밸브가 장착된 커넥터	ASME 600	(TI-P128-02)
PC4_	+ 2개의 피스톤 차단밸브가 장착된 커넥터	ASME 600	(TI-P128-03)

각 배관 커넥터에 대한 자세한 정보는 관련 기술정보시트를 참조한다.



* 주 : 13, 14번은 선택사항이며 주문 시 명기해야 한다.

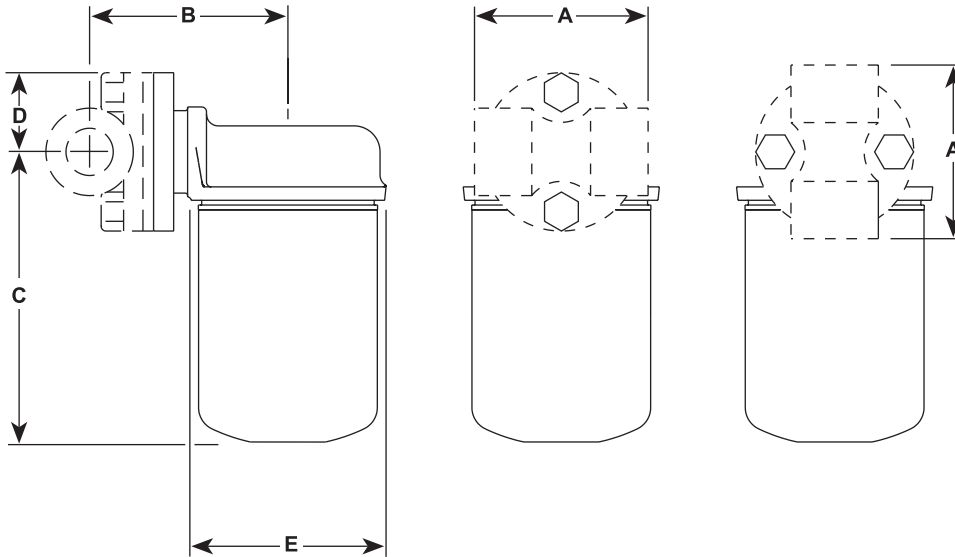
● 재 질

번호	부품명	재질	기준
1	Cover	Stainless steel	ASTM A240 Gr. 304
2	Body	Stainless steel	ASTM A182 F304
3	Bucket	Stainless steel	1.4301
4	Pivot pin	Stainless steel	1.4301
5	Valve seat	Stainless steel	440B
6	Valve	Stainless steel	440B
7	Valve lever	Stainless steel	1.4301
8	Internal tube	Stainless steel	1.4306
9	Flange	Alloy steel-ELNP	ASTM A193 B7
10	Connector screw	Steel	ASTM A193 B7
11	Inlet gasket	Graphite/	AISI 304 strip
12	Outlet gasket	Stainless steel laminate	
*13	Drain connection	Stainless steel	ASTM A182 F304/F304L
*14	Drain plug	Stainless steel-ELNP	ASTM A479 316

UIB30, UIB30H + PC10HP

● 치수(mm) 및 무게(kg)

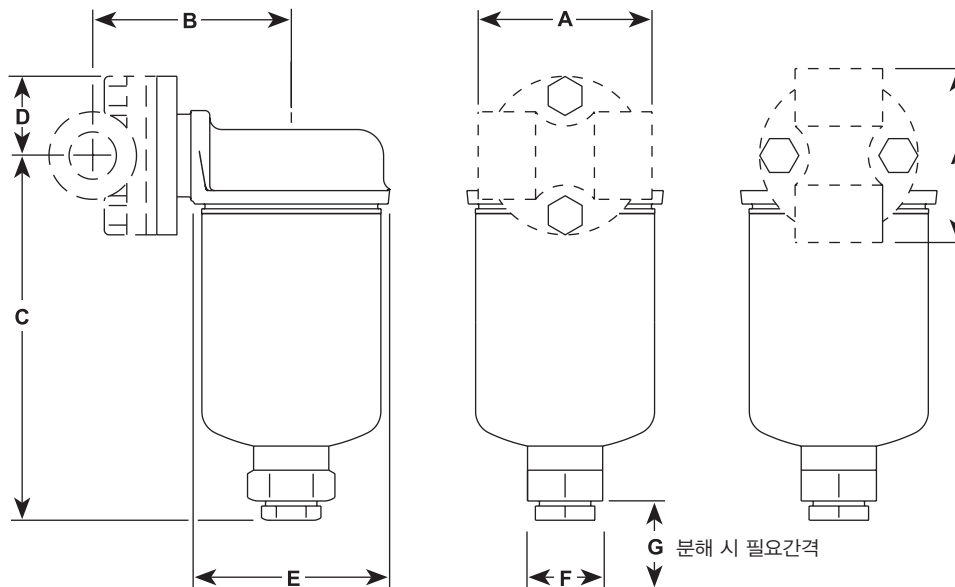
구경	A	B	C		D	E	무게			
			UIB30	UIB30H			UIB30	UIB30 + PC10HP	UIB30H	UIB30H + PC10HP
DN15 - 1/2"	61.5	88	124.5	159.0	33.5	83	1.70	2.30	1.85	2.45
DN20 - 3/4"	73.5	86	124.5	159.0	33.5	83	1.70	2.40	1.85	2.55
DN25 - 1"	90.0	89	124.5	159.0	33.5	83	1.70	2.40	1.85	2.55



선택사양인 드레인 플러그가 있는 UIB30, UIB30H + PC10HP

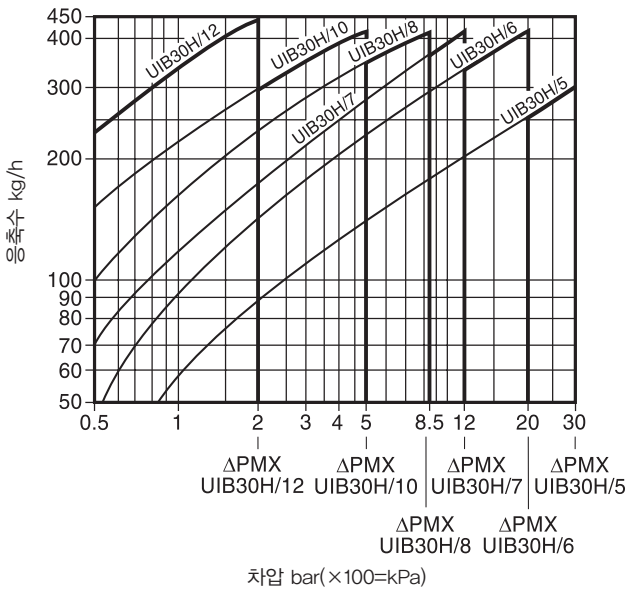
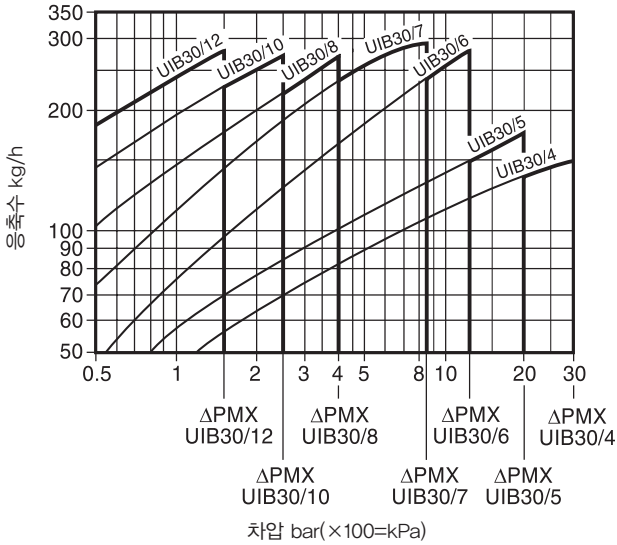
● 치수(mm) 및 무게(kg)

구경	A	B	C		D	E	F	G 플러그 분해 시 필요간격	무게			
			UIB30	UIB30H					UIB30	UIB30 + PC10HP	UIB30H	UIB30H + PC10HP
DN15 - 1/2"	61.5	88	158	192	33.5	83	32	20	1.90	2.50	2.05	2.65
DN20 - 3/4"	73.5	86	158	192	33.5	83	32	20	1.90	2.60	2.05	2.75
DN25 - 1"	90.0	89	158	192	33.5	83	32	20	1.90	2.60	2.05	2.75



● 용량 선정표

주 : 트랩모델은 가장 적절한 차압조건을 기준하여 선정해야 하며 부하(용량) 조건을 기준으로 선정해서는 안 된다. 예를 들어 차압이 7 bar, 스팀부하가 80 kg/h인 경우, UIB30/7을 선정해야 하며 UIB30/4를 선정해서는 안 된다.



● 안전정보, 설치 및 정비 지침

상세한 사항은 제품과 함께 공급되는 설치 및 정비 지침서(IM-P113-02)를 참조한다.

설치 시 주의사항

배관 커넥터는 수평배관 또는 수직배관에 관계없이 설치 가능하다.

폐기

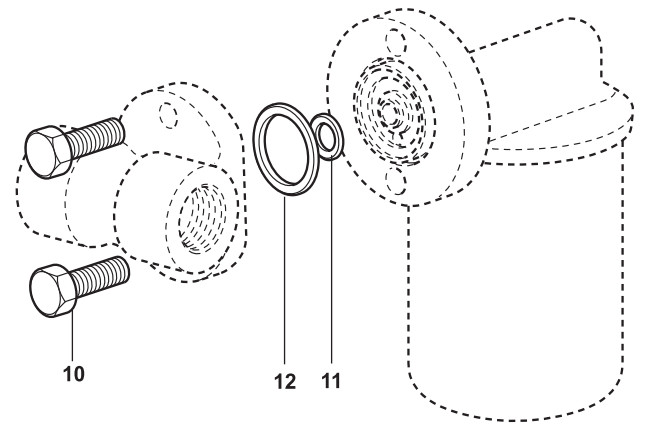
UIB30 트랩은 스텐레스강으로 제작되어 재활용이 가능하다. 적절한 주의를 하여 폐기한 경우 어떠한 생태학적 위험도 없다.

● 정비부품

공급 가능한 정비부품은 실선으로 표시되어 있으며 점선으로 표시된 부분은 정비부품으로 공급되지 않는다.

공급 가능한 정비부품

Connector screw and gasket set	10, 11, 12
--------------------------------	------------



● 추천조임값

번호	부품명	또는 mm	N m
10	Connector screws	9/16"	33

● 주문방법

UIB30은 두 부분으로 공급된다.

	PC10HP	기본 연결
1. 회전식 배관 커넥터	PC20	+ Y 스트레너 내장 커넥터
	PC3_	1개의 내장 ISO 밸브가 있는 커넥터
	PC4_	2개의 내장 ISO 밸브가 있는 커넥터
2. UIB30 트랩은 내부 및 외부 가스켓과 2개의 커넥터 나사가 함께 공급된다.		

주 : 선택사항은 주문 시 명기해야 한다.